

EJERCICIOS DE E. PLÁSTICA V. Y A. PARA 3º DE ESO (3 SESIONES)

EJERCICIO 1

El siguiente trabajo ya lo han terminado muchos. Para los que no lo hayan empezado o lo tengan a medias:

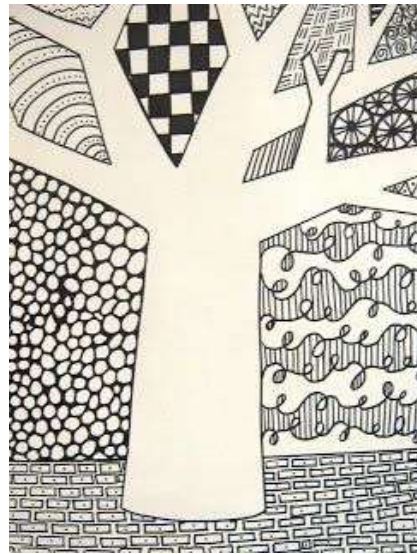
Instrucciones:

1. Realizar una composición sencilla de un paisaje con líneas.
2. Rellenar los espacios determinados por las líneas con diferentes texturas.
3. Opcional: Pintar con lápices de color o acuarela.

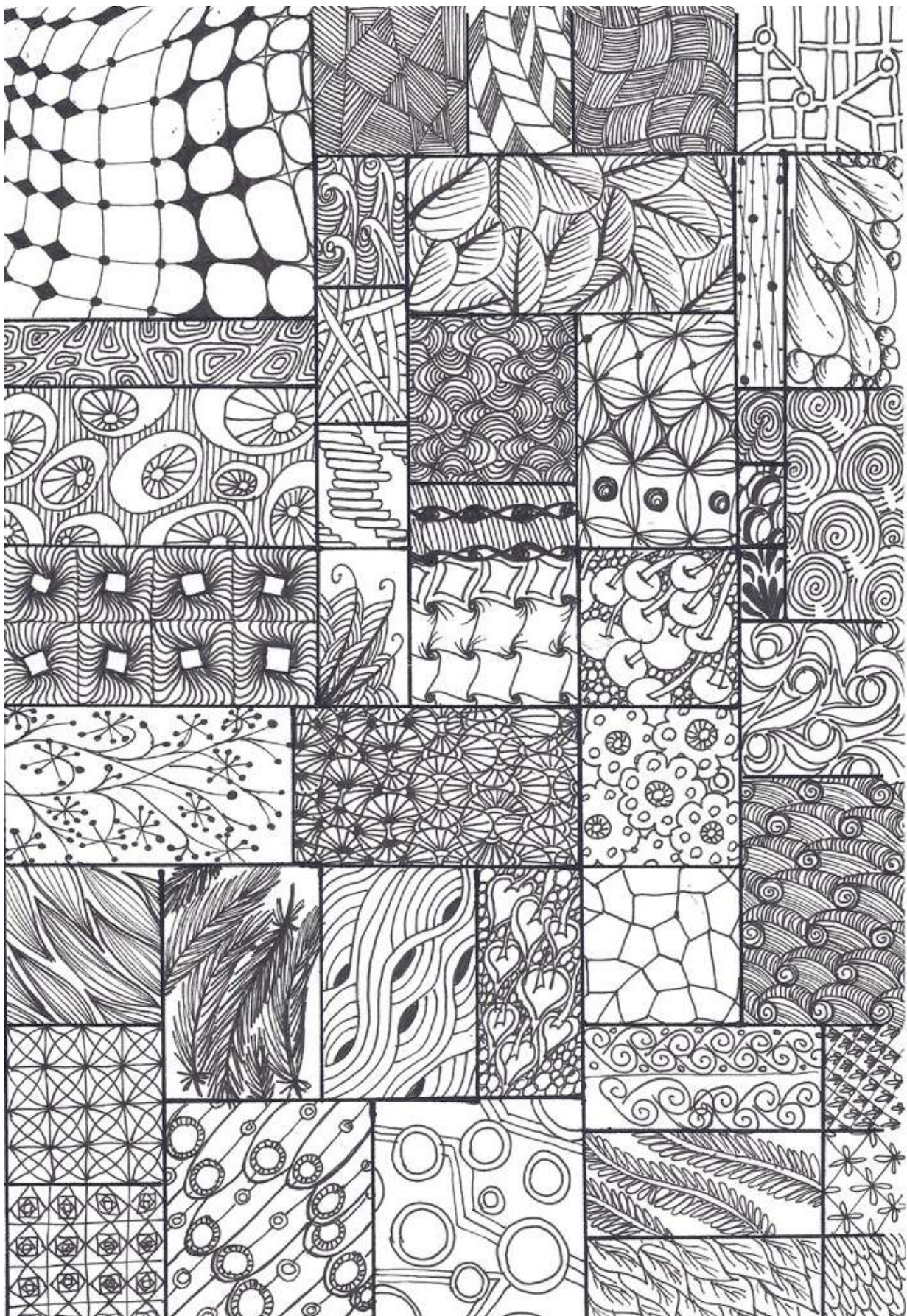
Materiales:

1. Lámina DIN A4 de 120 gr.
2. Rotulador negro de punta fina.
3. Láminas con muestras de posibles texturas a utilizar.

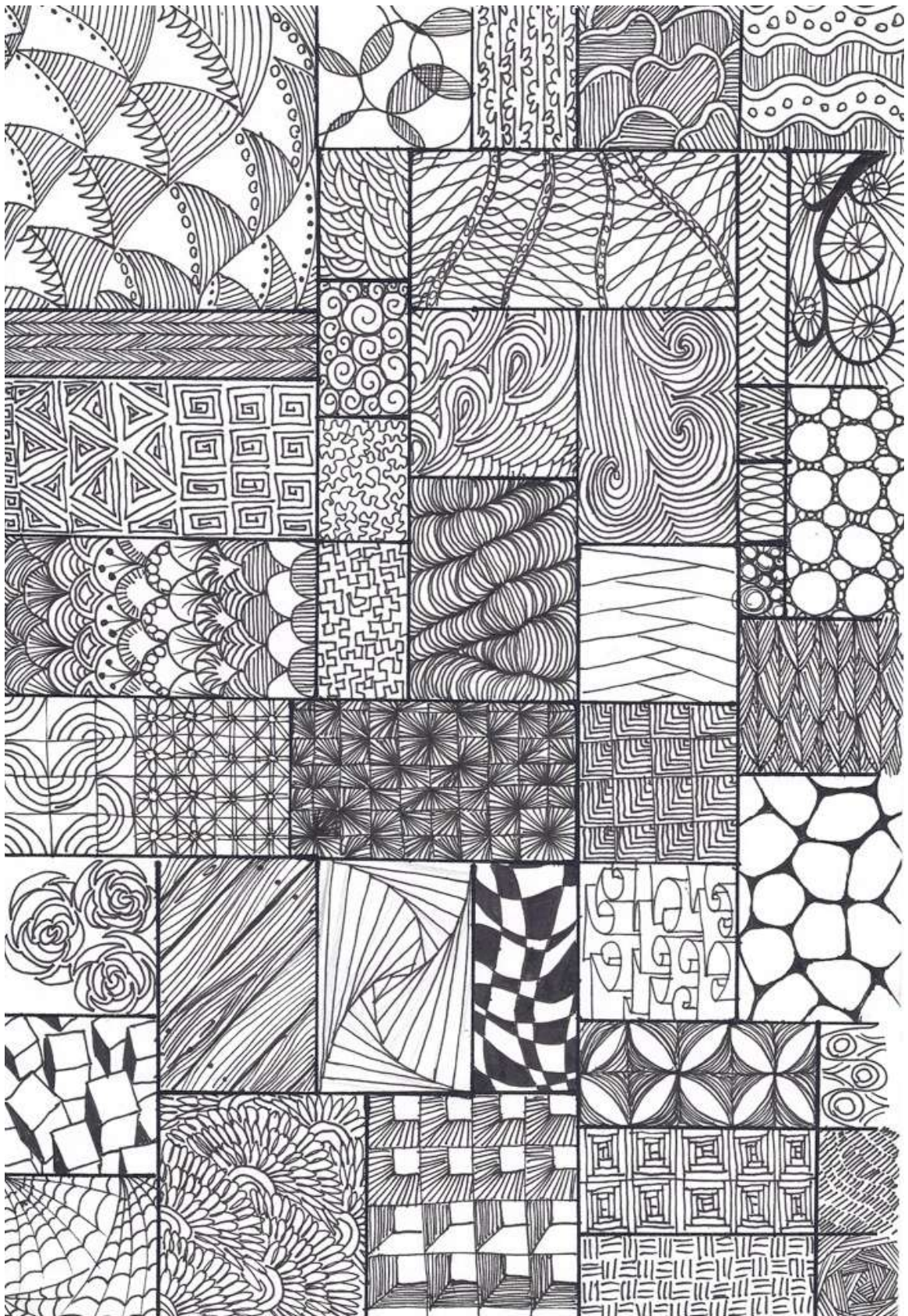
Ejemplos:



Mostrario de texturas 1:



Mostrario de texturas 2:



EJERCICIO 2

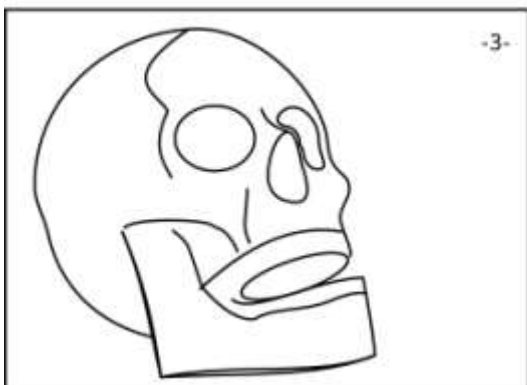
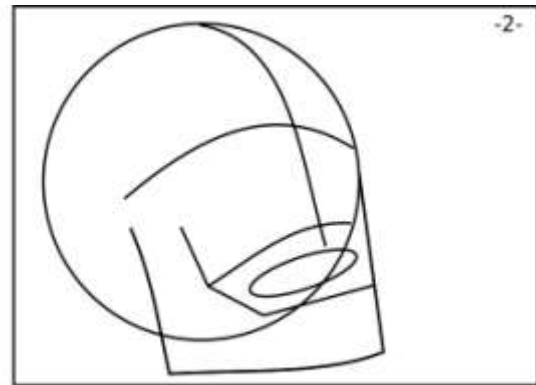
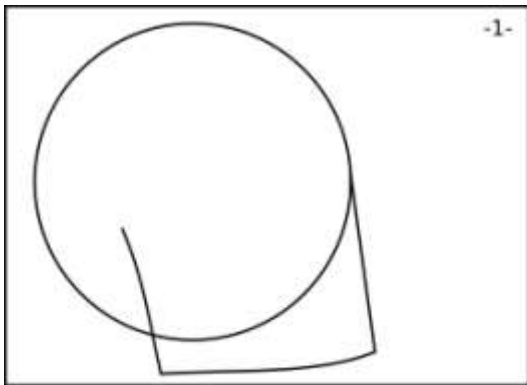
Instrucciones:

1. Copiar el modelo de la fotografía con lápiz y línea suave adaptándolo al tamaño de la lámina. Primero los volúmenes principales para definir la estructura y luego los detalles.
2. Valorar las sombras y luces del modelo sombreando con alguna de las técnicas aprendidas en ejercicios anteriores (puntos, manchas, líneas entrecruzadas, etc.). También se puede difuminar las sombras con el dedo o un difumino de papel.
3. Valorar las sombras que el modelo proyecta.

Materiales:

1. Lámina blanca, tamaño DIN A4 de 120 gr.
2. Lápiz HB y goma de borrar para el boceto inicial.
3. Lápiz blando 2B, 3B, 4B...

Proceso paso a paso:



Fotografía modelo:

