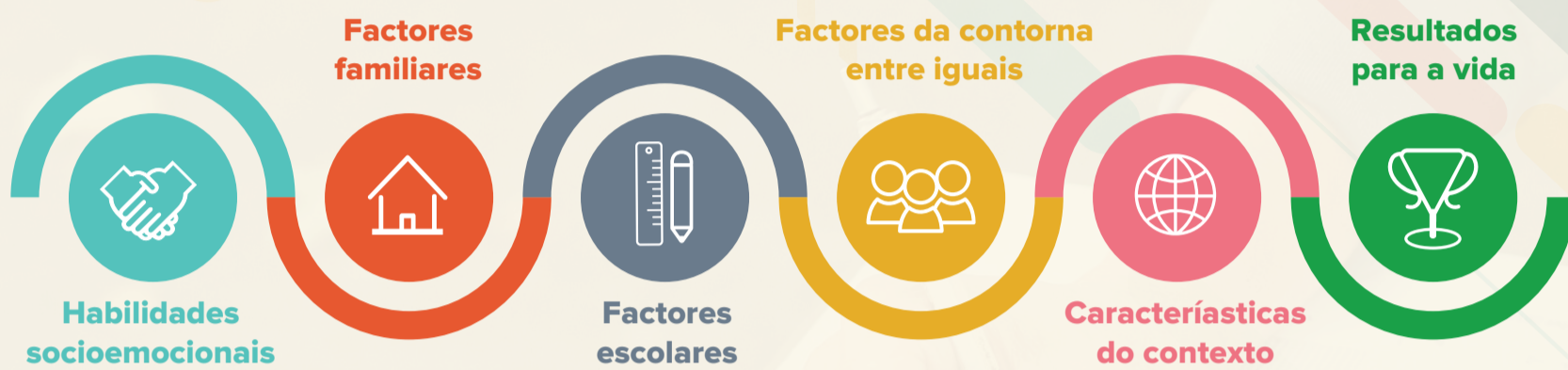


QUE AVALÍA ESTE ESTUDO?

SSES é un estudo internacional que analiza as **competencias socioemocionais do alumnado de 15 anos**. Recolle información sobre **o contexto e os logros** académicos, personais e de benestar xeral do alumnado **a través das familias, o centro escolar e o propio alumnado**.



QUE COMPETENCIAS SE INCLÚEN?

SSES fundaméntase no marco teórico coñecido como o **Modelo dos Cinco Grandes ('Big five')**. Inclúe **3 competencias para cada un dos 5 dominios principais** e incorpora **2 índices adicionais**.



INSTRUMENTOS

A información recompílese a través de:

- **Cuestionarios de contexto**
- **Cuestionarios sobre aspectos socioemocionais**
- **Test cognitivo** para o alumnado

CALENDARIO

