

The background features several overlapping circles in shades of teal, purple, and red. Some circles are filled with fine lines, while others are solid. There are also small, scattered dots in purple and teal. The main title is centered and set against a light purple brushstroke background.

Orientación académica y profesional

DEPARTAMENTO DE
ORIENTACIÓN

Índice

- **Hoja de matrícula de 4ºESO**
- **Hoja de matrícula BAC**
- **Criterios de promoción y titulación en BAC.**
- **Opciones al acabar BAC.**
- **Grados universitarios:** organización, oferta, acceso (ABAU).
- **Formación Profesional:** características, acceso, familias profesionales.
- **Enseñanzas de régimen especial:** idiomas, enseñanzas artísticas y deportivas.

MATRÍCULA 4º ESO

Apellidos: _____ Nome: _____

MATERIAS COMÚNS

Educación física (2h)
Lingua galega e literatura (3h)
Xeografía e Historia (3h)

Lingua castelá e literatura (3h)
1ª lingua estranxeira: inglés (3h)

A escoller unha: Relixión católica (1h) Relixión evanxélica (1h) Proxecto competencial (1h)

MATEMÁTICAS

CIENCIAS	CIENCIAS SOCIAIS - CICLO MEDIO	HUMANIDADES
Matemáticas B (4h)	Matemáticas A <input type="checkbox"/> (4h)	Matemáticas A <input type="checkbox"/> (4h)
	Matemáticas B <input type="checkbox"/> (4h)	Matemáticas B <input type="checkbox"/> (4h)

MATERIA de OPCIÓN 1

Física e Química (3h)	Economía e emprendemento (3h)	Latín (3h)
-----------------------	-------------------------------	------------

MATERIAS de OPCIÓN 2 e 3 Cursaranse dúas - marcar 1, 2, 3, 4 indicando a preferencia		MATERIA OPTATIVA Cursarase unha - marcar 1, 2, 3 indicando a preferencia	
Bioloxía e Xeoloxía		Cultura clásica*	
Dixitalización		Filosofía	
Economía e emprendemento		Intelixencia artificial para a sociedade	
Expresión artística		Oratoria*	
Física e Química		2ªLingua estranxeira: Francés	
Formación e orientación persoal e profesional (FOPP)		Materia de opción non cursada como materia de opción 1, 2 e 3:	
Latín			
Música		*Se non se cursou en 3ºESO	
2ªLingua estranxeira: Francés			
Tecnoloxía			

The background features a white canvas with several decorative elements. In the top-left corner, there are three overlapping circles: a teal one, a purple one, and a red one with diagonal hatching. In the bottom-right corner, there are three overlapping circles: a red one, a purple one, and a teal one with diagonal hatching. A horizontal pink brushstroke with a textured, painterly edge is positioned behind the text. Scattered throughout the white space are small red dots of varying sizes.

BACHTILLERATO

MATRÍCULA 1º BACHARELATO

Apelidos: _____ Nome: _____

CIENCIAS e TECNOLOXÍA		HUMANIDADES e CIENCIAS SOCIAIS	
Educación física (3h) Filosofía (3h) Lingua castelá e literatura I (3h) Lingua galega e literatura I (3h) Matemáticas I(4h)		Educación Física (3h) Filosofía (3h) Lingua castelá e literatura I (3h) Lingua galega e literatura I (3h) <i>(Materia obrigatoria de modalidade - escoller unha)</i> Latín I (4h) <input type="checkbox"/> Matemáticas Aplicadas ás CCSS I(4h) <input type="checkbox"/>	
1ª lingua estranxeira (escoller unha):	Francés (3h) <input type="checkbox"/>	Inglés (3h) <input type="checkbox"/>	
Escoller unha:	Relixión (1h) <input type="checkbox"/>	Afondamento 1ªlingua estranxeira(1h) <input type="checkbox"/>	

MATERIAS de OPCIÓN da MODALIDADE

CIENCIAS e TECNOLOXÍA (cúrsanse dúas - marcar 1, 2, 3)		HUMANIDADES e CIENCIAS SOCIAIS (cúrsanse dúas - marcar 1, 2, 3)	
Bioloxía, Xeoloxía e ciencias ambientais (4h)		Economía (4h)	
Debuxo Técnico I (4h)		Grego I (4h)	
Física e Química (4h)		Historia do Mundo Contemporáneo (4h)	
Tecnoloxía e Enxeñería I (4h)		Latín I (4h)	
		Literatura Universal (4h)	
		Matemáticas Aplicadas ás CCSS I (4h)	

MATERIAS OPTATIVAS

Escoller unha - marcar 1, 2, 3, 4, 5)

Anatomía aplicada (4h)
Antropoloxía (4h)
Cultura científica (4h)
Linguaxe e práctica Musical (4h)
Literatura galega do s.XX e da actualidade (4h)
2ª lingua estranxeira: francés I (4h)
2ª lingua estranxeira: inglés I (4h)
Tecnoloxías da información e da comunicación I (4h)
Tecnoloxías intelixentes (4h)
Materia de opción non cursada (4h) (indicar cal):

MATRÍCULA 2º BACHARELATO

Apelidos: _____ Nome: _____

CIENCIAS e TECNOLOXÍA		HUMANIDADES e CIENCIAS SOCIAIS	
Lingua castelá e literatura II (3h) Lingua galega e literatura II (3h) Historia de España (3h) Historia da Filosofía (3h) <i>(Materia obrigatoria de modalidade - escoller unha)</i> Matemáticas II (4h) <input type="checkbox"/> Matemáticas Aplicadas ás CCSS II(4h) <input type="checkbox"/>		Lingua castelá e literatura II (3h) Lingua galega e literatura II (3h) Historia de España (3h) Historia da Filosofía (3h) <i>(Materia obrigatoria de modalidade - escoller unha)</i> Latín II (4h) <input type="checkbox"/> Matemáticas Aplicadas ás CCSS II (4h) <input type="checkbox"/>	

Primeira lingua estranxeira II(escoller unha): Francés (3h) Inglés (3h)

Escoller unha: Relixión (1h) Historia da Filosofía (1h)

MATERIAS de OPCIÓN da MODALIDADE

CIENCIAS e TECNOLOXÍA <i>(cursaranse dúas - marcar 1, 2, 3)</i>		HUMANIDADES e CIENCIAS SOCIAIS <i>(cursaranse dúas - marcar 1, 2, 3)</i>	
Bioloxía (4h)		Empresa e Deseño de Modelos de Negocio (4h)	
Debuxo Técnico II (4h)		Grego II (4h)	
Física (4h)		Historia da Arte (4h)	
Química (4h)		Latín II (4h)	
Tecnoloxía e Enxeñería II (4h)		Matemáticas Aplicadas ás CCSS II (4h)	
Xeoloxía e ciencias ambientais (4h)		Xeografía (4h)	

MATERIAS OPTATIVAS *(cursarase unha - marcar 1, 2, 3)*

Historia da música e da danza (4h)	
Métodos estatísticos e numéricos (4h)	
Psicoloxía (4h)	
2ª lingua estranxeira: francés II (4h)	
2ª lingua estranxeira: inglés II (4h)	
Tecnoloxías da información e da comunicación II (4h)	
Xeografía, historia, arte e patrimonio de Galicia (4h)	
Materia de opción non cursada (4h) (indicar cal):	



Promoción

- ✓ **REPETICIÓN EN 1º:**
En el caso de repetir el 1º curso de BAC se hará en su totalidad.
- ✓ **REPETICIÓN EN 2º:**
En el caso de repetir el 2º curso de BAC el alumnado podrá optar por matricularse únicamente de las materias pendientes o repetir el curso en su totalidad.



Obtención del título:

- ✓ Alumnado que tenga evaluación positiva en todas as materias.
- ✓ **EXCEPCIONALMENTE:**
Se podrá titular con una materia evaluada negativamente si se cumplen las siguientes condiciones:
 - Que el equipo docente considere que el/la alumno/a alcanzó las competencias y los objetivos establecidos.
 - No se produjo inasistencia continuada y no justificada.
 - El/la alumno/a se presentó a las pruebas y realizó las actividades necesarias para su evaluación, incluidas las de las pruebas extraordinarias.
 - La media aritmética de las cualificaciones de todas las materias de la etapa es igual o superior a 5.


Nota media

La cualificación final de la etapa será la **media aritmética** de las cualificaciones numéricas obtenidas en cada una de las materias cursadas en BAC, expresada en una escala de 0 a 10 con dos decimales, redondeada a la centésima.

Matricula de honor

- Obtener un 9 de media en la etapa.
- No se podrá dar a más del 5% del alumnado del curso.

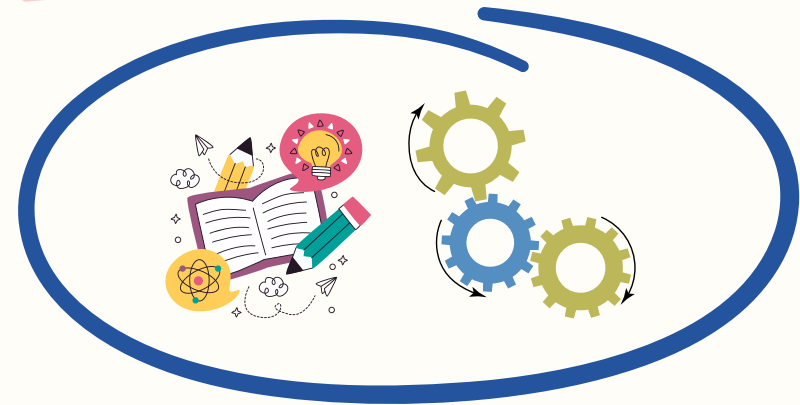


The background features several decorative elements: a teal circle in the top left, a purple circle with a thin teal outline below it, a red circle with diagonal hatching to the right of the teal one, and a purple circle with diagonal hatching in the bottom right. Scattered throughout are small red and pink dots.

Y después de BAC...
¿Qué puedo hacer?

OPCIONES

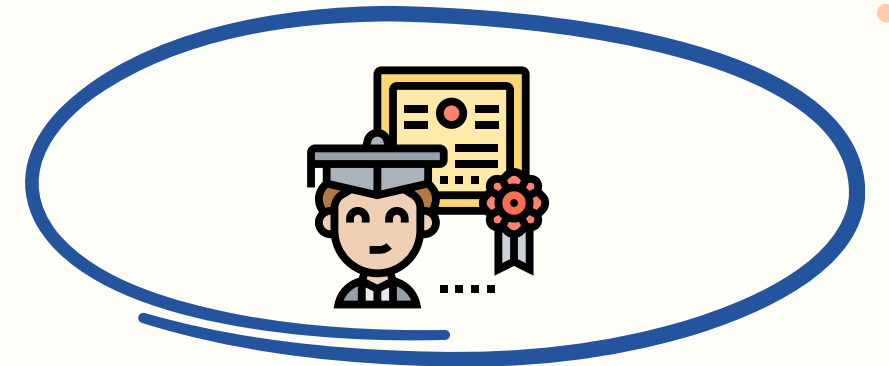
Ciclos Formativos GS



Con título de BAC



ABAU- Universidad



Enseñanzas Artísticas

Enseñanzas de Régimen Especial



Enseñanzas Deportivas

Enseñanzas de Idiomas

The background features several decorative elements: a teal circle in the top-left, a purple circle with a thin teal outline in the top-left, a red circle with diagonal hatching in the top-left, a red circle with a thin purple outline in the bottom-right, a purple circle with diagonal hatching in the bottom-right, and a teal circle with diagonal hatching in the bottom-right. Scattered throughout are small red dots and a few small red circles.

1) Grados universitarios

Galicia

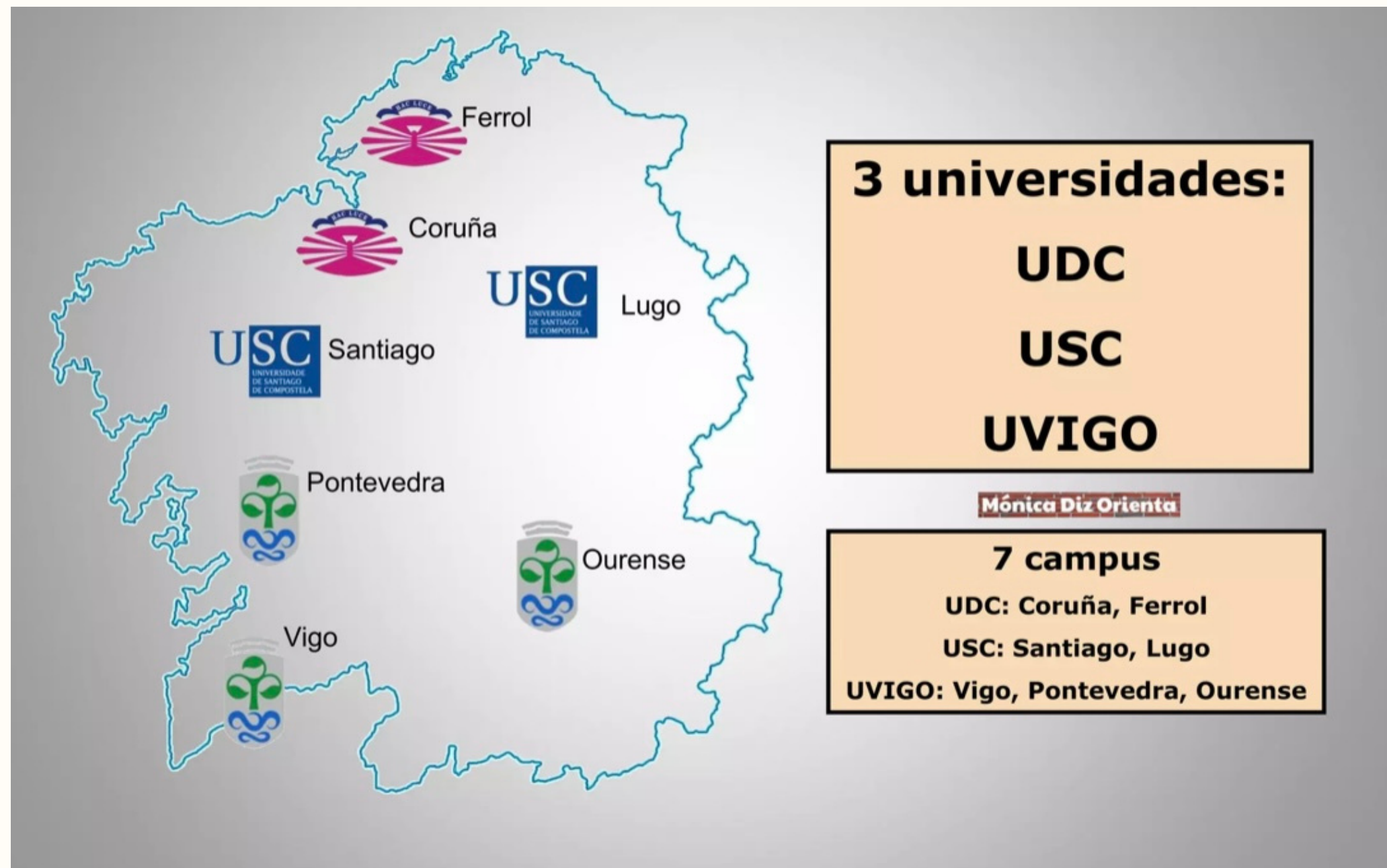


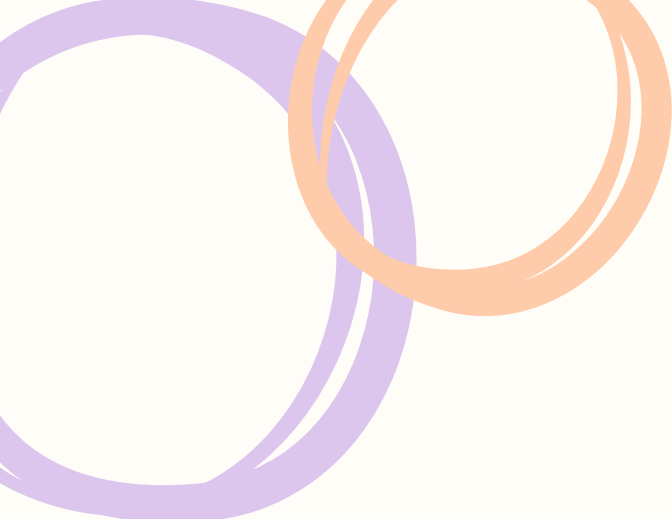
**UNIVERSIDADE
DE VIGO**



UNIVERSIDADE DA CORUÑA

7 campus universitarios:





MATERIAS TRONCALES
de cada modalidad de
BAC

CICLOS FORMATIVOS
DE GRADO SUPERIOR

GRADOS
UNIVERSITARIOS



Estructura estudios superiores

ENSEÑANZAS DE GRADO

1º CICLO: GRADO

- Título de Grado
- 240 créditos ECTS (60 por curso)
- Trabajo o proyecto de fin de curso
- Formación de carácter general y de capacitación para el ejercicio profesional.

ENSEÑANZAS DE POSGRADO

2º CICLO: MÁSTER

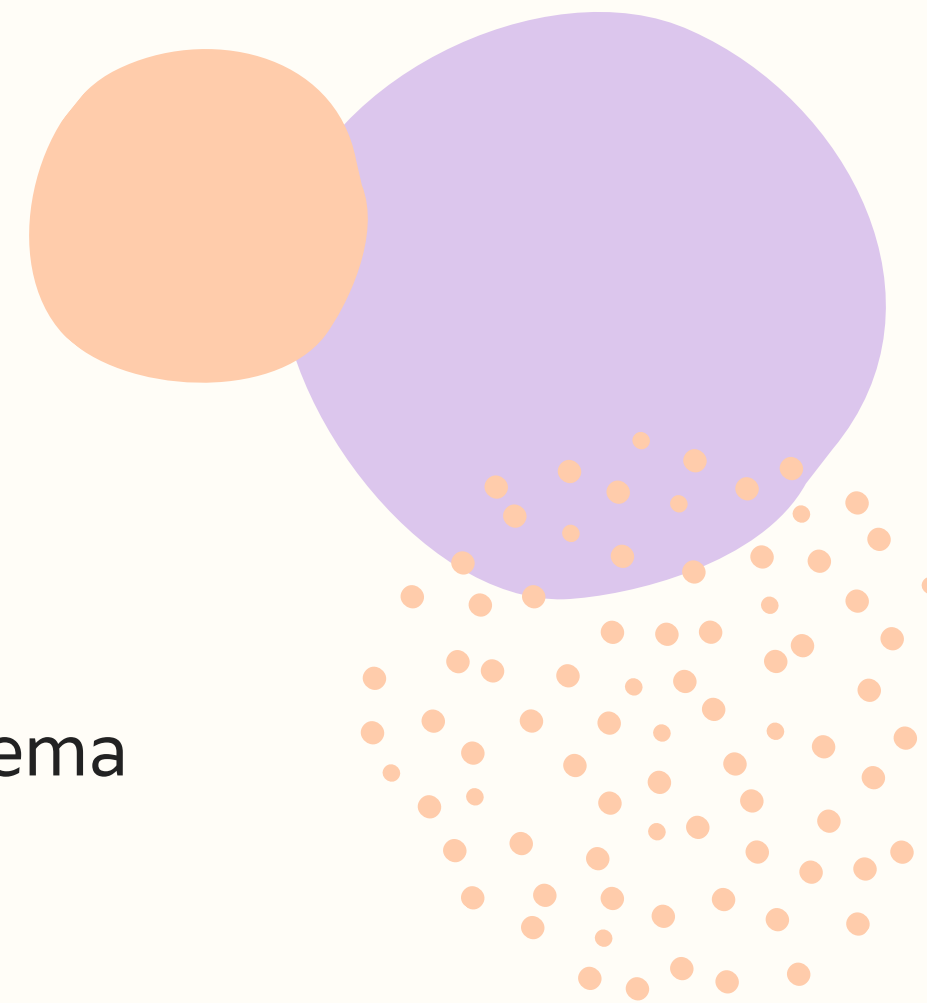
- Título de Máster
- Entre 60 y 120 créditos ECTS
- Trabajo o proyecto de fin de curso
- Formación avanzada, especialización académica/ profesional, o inicio en tareas investigadoras.

3º CICLO: DOCTORADO

- Título de Doctor
- Entre 2 y 3 años
- Cursos, seminarios y otras actividades dirigidas a la formación investigadora + Tesis
- Formación avanzada en técnicas de investigación

Créditos ECTS

- ✓ European Credit Transfer Accumulation System: Sistema Europeo de Transferencia y Acumulación de Créditos.
- ✓ Unidad de medida del haber académico, basado en la carga de trabajo que el estudiante debe realizar para superar las materias establecidas en el plan de estudios.
- ✓ Valora el tiempo invertido. Integra tanto las clases teóricas como prácticas, así como las horas de trabajo personal.
- ✓ 1 crédito ECTS = 25-30 horas de trabajo.
Un curso son 60 créditos.
- ✓ Son comparables entre los distintos países, por lo que los ECTS facilitan la movilidad.



Grados que oferta el S.U.6

- Grados de 4 cursos = 240 créditos ECTS.
- Grados de 5 cursos = 300 créditos ECTS: farmacia, odontología, veterinaria y estudios de arquitectura.
- Grados de 6 cursos = 360 créditos ECTS: medicina.
- Grados Bilingües: Gestión Industrial de Moda.
- Grados con docencia en inglés, grados internacionales.
- Grados Duales: Ingeniería electrónica en Ferrol.

- Grados interuniversitarios: Paisaje (Lugo y Coruña)
- Dobles grados.
- Titulaciones propias.
- Grados abiertos.
- Grados virtuales: Dirección y Gestión pública, Turismo.
- Grados semipresenciales.
- Grados a Distancia: UNED

The background features several decorative elements: a teal circle in the top left, a purple circle with a thin teal outline in the top left, a red circle with diagonal hatching in the top left, and a purple circle with diagonal hatching in the bottom right. There are also several small red dots scattered across the white background. The text is centered and reads:

¿Cómo se accede
a la universidad?

The background features a white canvas with several decorative elements. In the top-left corner, there is a teal circle partially overlapping a red circle with diagonal hatching, and a purple circle with a thin teal outline. In the bottom-right corner, there is a purple circle partially overlapping a red circle with a thin purple outline, and a teal circle with diagonal hatching. Scattered throughout the background are small red dots and thin red circles. A large, horizontal orange brushstroke with a textured, painterly edge is centered in the middle of the page. The word "ABAU" is written in a bold, dark green, sans-serif font across the center of this brushstroke.

ABAU

Que es la ABAU?

Se trata de una **PRUEBA OBLIGATORIA** para aquel alumnado, con título de BAC, que desee acceder a la universidad.

Consta de **DOS PARTES:**

- Parte obligatoria.
- Parte voluntaria.

Hay **DOS CONVOCATORIAS** anuales:

- JUNIO: 4, 5 y 6
- JULIO: 2, 3 y 4

Es posible presentarse a nuevas convocatorias para subir nota o superar la prueba: se tendrá en cuenta la nota más alta.



Dos pruebas:

Permite mejorar la nota de acceso.

PARTE OBLIGATORIA

- Validez indefinida.
- **Nota máxima = 10 puntos.**
- Consta de 5 materias: materias comunes (a escoger HiFi o HiEsp) y la materia obligatoria de la modalidad.

PARTE VOLUNTARIA

- Tiene una validez de 2 años.
- **Nota máxima de 4 puntos** = tras multiplicar la nota del examen por 0,1 o 0,2.
- Máximo 4 materias.

Dos pruebas:

MATERIAS PARTE OBLIGATORIA

Parte obrigatoria				
Materias comúns				
– Historia de España ou Historia da Filosofía (a elección do alumnado) – Lingua Castelá e Literatura II – Lingua Estranxeira II – Lingua Galega e Literatura II				
Materia obrigatoria de modalidade				
Artes		Ciencias e Tecnoloxía	Humanidades e Ciencias Sociais	Xeral
Artes Plásticas, Imaxe e Deseño	Música e Artes Escénicas			
Debuxo Artístico II	Análise Musical II ou Artes Escénicas II	Matemáticas II ou Matemáticas Aplicadas ás Ciencias Sociais II	Latín II ou Matemáticas Aplicadas ás Ciencias Sociais II	Ciencias Xerais

MATERIAS PARTE VOLUNTARIA

Parte voluntaria		
Materia común (a non elixida na parte obrigatoria)	Materias de modalidade obrigatorias (agás a realizada na parte obrigatoria) e de opción (cursadas ou non cursadas)	Materia optativa (cursada ou non cursada)
Historia de España ou Historia da Filosofía	– Análise Musical II – Artes Escénicas II – Bioloxía – Ciencias Xerais – Coro e Técnica Vocal II – Debuxo artístico II – Debuxo Técnico Aplicado ás Artes Plásticas e ao Deseño II – Debuxo Técnico II – Deseño – Empresa e Deseño de Modelos de Negocio – Física – Xeografía – Xeoloxía e Ciencias Ambientais	– Segunda Lingua Estranxeira II – Fundamentos Artísticos – Grego II – Química – Historia da Arte – Hª da Música e da Danza – Latín II – Literatura Dramática – Matemáticas II – Matemáticas Aplicadas ás Ciencias Sociais II – Movements Culturais e Artísticos – Tecnoloxía e Enxeñaría II – Técnicas de Expresión Gráfico-Plástica

Resolución del 20/02/2024, art. 2

Parte obligatoria:

- ✿ Cada examen tiene una duración de 90 minutos. Habrá un descanso de 30 minutos entre exámenes.
- ✿ Cada examen se puntúa de 0 a 10 puntos, con dos cifras decimales.
- ✿ NOTA: media aritmética de las calificaciones de todos los ejercicios: de 0 a 10 con tres decimales.
- ✿ Es necesario alcanzar, como mínimo, un 4 en la parte obligatoria.
- ✿ **EJEMPLO:** imagina que un/a alumno/a saca las siguientes notas en los 5 exámenes que conforman esta parte:
 $7,500 + 9,600 + 5,200 + 6,100 + 7,600 = 36$
 $36/5 = 7,20$
Nota parte obligatoria: 7,20

Superación ABAU:

- La nota de BAC es el 60 %
La nota de la parte obligatoria es el 40%
- Hay que tener una nota mínima de 5, después de hacer la media entre la nota de BAC y la de la parte obligatoria de la ABAU = **NOTA DE ACCESO.**
- EJEMPLO:**
Nota media BAC: 7,80
Nota media parte obligatoria ABAU: 7,20

NOTA DE ACCESO: $(7,80 \times 0,60) + (7,20 \times 0,40) = 7,560$

The background features several decorative elements: a teal circle in the top-left, a purple circle with a thin white outline in the top-left, a red circle with diagonal hatching in the top-left, and a purple circle with diagonal hatching in the bottom-right. There are also several small red dots scattered across the white background.

¿Cómo mejoro mi
nota de acceso?

Parte voluntaria:

- ✿ Cada examen se puntúa de 0 a 10 puntos, con dos cifras decimales. Hay que alcanzar, como mínimo, un 5 para superar el examen y que te puntúen esta parte.
- ✿ La nota se multiplica por 0,1 o 0,2 (ponderaciones que se le otorgan a las materias)
- ✿ El valor resultante se suma a la **nota de acceso** y nos da como resultado la **NOTA DE ADMISIÓN**. Se pueden obtener diferentes notas de admisión ya que cada titulación puede conceder diferente ponderación a las materias (consultar tablas ponderaciones).
- ✿ Máximo de 4 materias, pero solo van a computar las 2 en las que se obtenga mejor nota. También se tendrá en cuenta la cualificación obtenida en la materia propia de la modalidad (siempre que sea superior a 5).

Ejemplo:

Nota media de BAC: 7,80

Nota parte obligatoria: 7,200

NOTA DE ACCESO: 7,560

Materia elegida 1 (0,2): $6,50 \times 0,20 = 1,30$

Materia elegida 2 (0,2): $6,50 \times 0,20 = 1,30$

Puntos adicionales obtenidos: $1,30 + 1,30 = 2,60$

NOTA DE ADMISIÓN: $7,560 + 2,60 = 10,160$



NOTA

DE ACCESO:

- Nota MÍNIMA que permite acceder a cualquier grado universitario.
- Se consigue superando BAC y la parte obligatoria de la ABAU.

DE ADMISIÓN:

- Nota que permite el acceso a un determinado grado universitario.
- La nota puede oscilar entre 5 y 14.
- Las **"notas de corte"** nos informan de la nota de admisión que consiguió el último solicitante matriculado en un grado.

The background features several decorative elements: a teal circle in the top left, a purple circle with a thin teal outline in the top left, a red circle with diagonal hatching in the top left, a purple circle with a thin purple outline in the bottom right, a red circle with a thin purple outline in the bottom right, and a teal circle with diagonal hatching in the bottom right. Scattered throughout are small red dots and a small red circle with a thin red outline.

PONDERACIONES

**PARÁMETROS DE PONDERACIÓN DE MATERIAS TRONCAIS DE MODALIDADE E MATERIAS DE OPCIÓN DA PROBA DE AVALIACIÓN DE BACHARELATO PARA O
ACCESO ÁS ENSEINANZAS UNIVERSITARIAS OFICIAIS DE GRAO DO SISTEMA UNIVERSITARIO DE GALICIA**

ACCESO AO CURSO 2024 – 2025

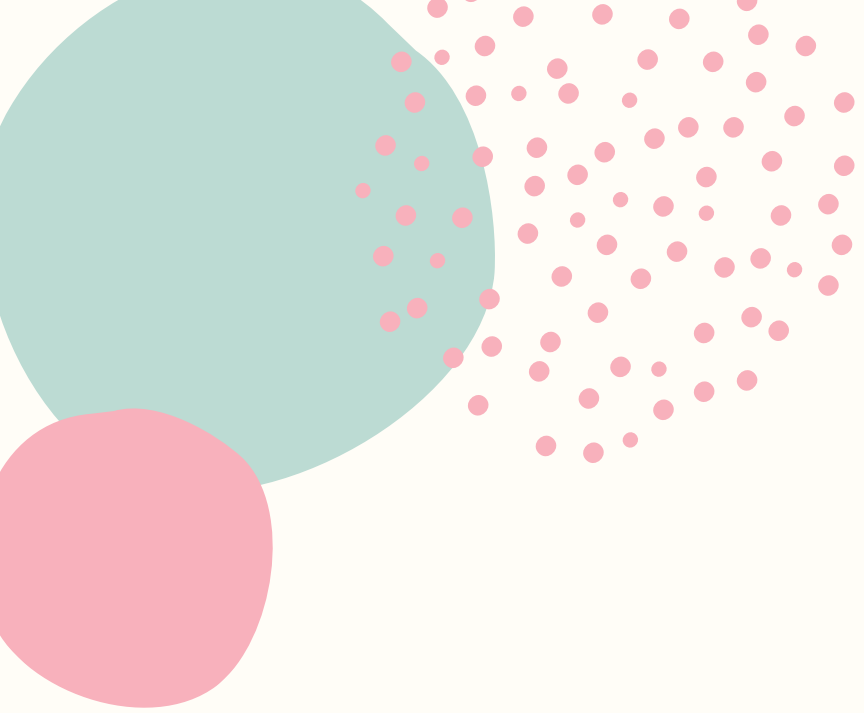
RAMA	GRAO	Artes Escénicas	Bioloxía	Cultura Audiovisual II (deixa de ser ponderable; unícamente pondera para alumnado con AB,ADU en 2023)	Debuxo Técnico II	Deseño	Economía da empresa / Empresas e modelos de negocio	Física	Fundamentos Artísticos / Fundamentos da Arte II	Grego II	Historia da Arte	Historia da Filosofía (deixa de ser ponderable; unícamente pondera para alumnado con AB,ADU en 2023)	Latín II	Matemáticas II	Matemáticas Aplicadas ás Ciencias Sociais II	Química	Xeografía	Xeoloxía / Xeoloxía e Ciencias Ambientais	2ª Lingua Estranxeira II	Ciencias Xerais	Tecnoloxía e Enxeñaría II	Debuxo Artístico II	Debuxo Técnico Aplicado ás Artes Plásticas e ao Deseño II	Técnicas de expresión Gráfico-Plástica	Coro e Técnica Vocal II	Análise Musical II	Historia da Música e da Danza	Literatura Dramática	Movimentos Culturais e Artísticos		
		0,2	0	0,2	0,2	0,2	0	0	0,2	0	0,2	0,1	0	0	0	0	0	0	0	0	0	0	0,2	0,1	0,2	0	0	0	0	0,2	
ARTES E HUMANIDADES	Belas Artes	0,2	0	0,2	0,2	0,2	0	0	0,2	0	0,2	0,1	0	0	0	0	0	0	0	0	0	0,2	0,1	0,2	0	0	0	0	0	0,2	
	Deseño	0,2	0	0,2	0,2	0,2	0	0	0,2	0	0,2	0,1	0	0	0	0	0	0	0	0	0	0,2	0,2	0,1	0	0	0	0	0	0,1	
	Filoloxía Aplicada Galega e Española	0,1	0	0,2	0	0	0	0	0,2	0,2	0,2	0,2	0,2	0	0	0	0,1	0	0,2	0	0	0	0	0	0	0	0	0	0,1	0,1	
	Español: Estudos Lingüísticos e Literarios	0,2	0	0,2	0	0	0	0	0,2	0,2	0,2	0,2	0,2	0	0,2	0	0,2	0	0,2	0	0,2	0	0	0	0	0	0	0	0,2	0,1	
	Filoloxía Clásica	0,1	0	0,1	0	0	0	0	0,2	0,2	0,2	0,2	0,2	0	0	0	0,1	0	0,2	0	0,2	0	0	0	0	0	0	0	0,2	0,1	
	Filosofía	0,1	0	0,2	0	0	0	0	0,2	0,2	0,2	0,2	0,2	0	0,2	0	0,2	0	0,2	0	0,2	0	0	0	0	0	0	0	0	0,2	
	Galego e Portugués: Est. Lingüísticos e Lit.	0,2	0	0,2	0	0	0	0	0,2	0,2	0,2	0,2	0,2	0	0,2	0	0,2	0	0,2	0	0,2	0	0	0	0	0	0	0	0,1	0,1	
	Historia	0,1	0	0,1	0	0	0,1	0	0,2	0,2	0,2	0,2	0,2	0	0,2	0	0,2	0	0,2	0	0,2	0	0	0	0	0	0	0	0	0,1	
	Historia da Arte	0,1	0	0,1	0,1	0,1	0,1	0	0,2	0,2	0,2	0,2	0,2	0	0,2	0	0,2	0	0,2	0	0,2	0	0	0	0	0	0	0,2	0	0,2	
	Inglés: Estudos Lingüísticos e Literarios	0,2	0	0,2	0	0	0	0	0,2	0,2	0,2	0,2	0,2	0	0,2	0	0,2	0	0,2	0	0,2	0	0	0	0	0	0	0	0	0,1	0,1
	Lingua e Literatura Españolas	0,1	0	0,1	0	0	0	0	0,2	0,2	0,2	0,2	0,2	0	0,2	0	0,1	0	0,2	0	0,2	0	0	0	0	0	0	0	0,2	0,1	
	Lingua e Literatura Galegas	0,1	0	0,1	0	0	0	0	0,2	0,2	0,2	0,2	0,2	0	0,2	0	0,1	0	0,2	0	0,2	0	0	0	0	0	0	0	0,1	0,1	
	Lingua e Literatura Inglesas	0,1	0	0,1	0	0	0	0	0,2	0,2	0,2	0,2	0,2	0	0,2	0	0,1	0	0,2	0	0,2	0	0	0	0	0	0	0	0,1	0,1	
	Linguas e Literaturas Modernas	0,1	0	0,1	0	0	0	0	0,2	0,2	0,2	0,2	0,2	0	0,2	0	0,1	0	0,2	0	0,2	0	0	0	0	0	0	0	0,1	0,1	
	Linguas Estranxeiras	0,1	0	0,1	0	0	0	0	0,2	0,2	0,2	0,2	0,2	0	0	0	0,1	0	0,2	0	0,2	0	0	0	0	0	0	0	0,1	0,1	
	Tradución e Interpretación	0,1	0	0,2	0	0	0	0	0,2	0,2	0,2	0,2	0,2	0	0	0	0,2	0	0,2	0	0,2	0	0	0	0	0	0	0	0	0,1	
	Xeografía e Historia	0,1	0	0,1	0,1	0,1	0,1	0	0,2	0,2	0,2	0,2	0,2	0	0,2	0	0,2	0	0,2	0	0,2	0	0	0	0	0	0	0,1	0	0,1	
Xestión Cultural	0,2	0	0,2	0,2	0,2	0,2	0	0,2	0,2	0,2	0,2	0,2	0	0,2	0	0,2	0	0,2	0	0,2	0	0	0	0	0	0	0,1	0,1	0,1		

RAMA	GRAO	Biología	Debuxo Técnico II	Física	Historia da Filosofía (deixa de ser ponderable; unicamente pondera para alumnado con ABAU en 2023)	Matemáticas II	Matemáticas Aplicadas ás Ciencias Sociais II	Química	Xeoloxía / Xeoloxía e Ciencias Ambientais	Ciencias Xerais	Tecnoloxía e Enxeñaría II
CIENCIAS	Biología	0,2	0	0,2	0	0,2	0	0,2	0,2	0,1	0
	Biotecnoloxía	0,2	0	0,2	0	0,2	0	0,2	0	0	0,1
	Bioquímica	0,2	0	0,2	0	0,2	0	0,2	0	0	0
	Ciencias Ambientais	0,2	0	0,1	0	0,1	0	0,2	0,2	0,2	0
	Ciencias do Mar	0,2	0	0,2	0	0,2	0	0,2	0,2	0,2	0
	Ciencia e Tecnoloxía dos Alimentos	0,2	0	0,1	0	0,2	0	0,2	0,1	0,2	0,1
	Física	0,2	0	0,2	0	0,2	0	0,2	0,1	0	0
	Matemáticas	0,2	0,2	0,2	0,2	0,2	0	0,2	0,1	0,1	0
	Nanociencia e Nanotecnoloxía	0,2	0	0,2	0	0,2	0,1	0,2	0,1	0	0
	Química	0,2	0	0,2	0	0,2	0	0,2	0,1	0	0

RAMA	GRAO	Bioloxía	Física	Historia da Filosofía (deixa de ser ponderable; unicamente pondera para alumnado con ABAU en 2023)	Matemáticas II	Matemáticas Aplicadas ás Ciencias Sociais II	Química
CIENCIAS DA SAÚDE	Enfermería 24-25	0,2	0,1	0	0,2	0	0,2
	Farmacia 24-25	0,2	0,2	0	0,2	0	0,2
	Fisioterapia 24-25	0,2	0,2	0	0,2	0	0,2
	Logopedia 24-25	0,2	0,2	0	0,2	0	0,2
	Medicina 24-25	0,2	0,1	0	0,1	0	0,2
	Nutrición Humana e Dietética 24-25	0,2	0,1	0	0,2	0,2	0,2
	Odontoloxía 24-25	0,2	0,1	0	0,1	0	0,2
	Óptica e Optometría 24-25	0,2	0,2	0	0,2	0,2	0,2
	Podoloxía 24-25	0,2	0,2	0	0,2	0	0,2
	Psicoloxía 24-25	0,2	0	0,1	0,1	0,2	0
	Terapia Ocupacional 24-25	0,2	0,2	0	0,2	0	0,2
	Veterinaria 24-25	0,2	0,2	0	0,2	0	0,2

RAMA	GRAO	Artes Escénicas	Bioloxía	Debuxo Técnico II	Deseño	Economía da empresa / Empresa e modelos de negocio	Física	Fundamentos Artísticos / Fundamentos da Arte II	Historia da Arte	Matemáticas II	Matemáticas Aplicadas ás Ciencias Sociais II	Química	Xeografía	Xeoloxía / Xeoloxía e Ciencias Ambientais	Ciencias Xerais	Debuxo Técnico Aplicado ás Artes Plásticas e ao Deseño	Tecnoloxía e Enxeñaría	
ENXEÑARÍA E ARQUITECTURA	Arquitectura Técnica	0	0	0,2	0,2	0,2	0,2	0,2	0,2	0,2	0,1	0,1	0,1	0,1	0	0	0,1	
	Ciencia e Enxeñaría de Datos	0	0,2	0	0,2	0,2	0,2	0	0	0,2	0	0,2	0	0	0	0	0,1	
	Enxeñaría Aeroespacial	0	0	0,2	0,1	0,1	0,2	0	0	0,2	0	0,2	0	0,1	0	0	0,1	
	Enxeñaría Agraria	0	0,2	0,1	0	0,1	0,2	0	0	0,2	0	0,1	0	0,2	0	0	0,1	
	Enxeñaría Agrícola e Agroalimentaria	0	0,2	0,1	0	0,1	0,2	0	0	0,2	0	0,2	0	0,1	0	0	0,1	
	Enxeñaría Biomédica (tamén PCEOs)	0	0,2	0,2	0	0,1	0,2	0	0	0,2	0	0,2	0	0	0	0	0	0,1
	Enxeñaría Civil	0	0	0,2	0,1	0,1	0,2	0	0	0,2	0	0,1	0	0,2	0	0	0	0
	Enxeñaría da Automoción con mención dual	0	0	0,2	0	0,1	0,2	0	0	0,2	0	0,2	0	0	0	0	0	0,2
	Enxeñaría da Enerxía	0	0	0,2	0	0,1	0,2	0	0	0,2	0	0,2	0	0,2	0	0	0	0,2
	Enxeñaría de Obras Públicas	0	0	0,2	0,1	0,1	0,2	0	0	0,2	0	0,1	0	0,2	0	0	0	0,1
	Enxeñaría de Procesos Químicos Industriais	0	0,1	0,2	0	0,1	0,2	0	0	0,2	0	0,2	0	0,1	0	0	0	0,1
	Enxeñaría de Tecnoloxías de Telecomunicación	0	0	0,2	0,1	0,1	0,2	0	0	0,2	0	0,1	0	0	0	0	0	0,2
	Enxeñaría dos Recursos Mineiros e Enerxéticos	0	0,1	0,2	0	0,1	0,2	0	0	0,2	0	0,2	0	0,2	0	0	0	0,2
	Enxeñaría Eléctrica	0	0	0,2	0	0,1	0,2	0	0	0,2	0	0,2	0	0	0	0	0	0,2
	Enxeñaría Electrónica Industrial e Automática	0	0	0,2	0	0,1	0,2	0	0	0,2	0	0,2	0	0	0	0	0	0,2
	Enxeñaría en Deseño Industrial e Desenvolvemento do Produto	0	0	0,2	0,2	0,2	0,2	0,2	0	0	0,2	0	0,2	0	0	0	0,1	0,2
	Enxeñaría en Organización Industrial	0	0	0,2	0	0,1	0,2	0	0	0,2	0	0,2	0	0	0	0	0	0,2
	Enxeñaría en Química Industrial	0	0	0,2	0	0,1	0,2	0	0	0,2	0	0,2	0	0	0	0	0	0,2
	Enxeñaría en Tecnoloxías Industriais	0	0	0,2	0	0,1	0,2	0	0	0,2	0	0,2	0	0	0	0	0	0,2
	Enxeñaría Forestal	0	0,2	0,2	0	0,2	0,2	0,2	0	0	0,2	0	0,2	0	0,2	0	0	0,1
	Enxeñaría Forestal e do Medio Natural	0	0,2	0,2	0	0,2	0,2	0,2	0	0	0,2	0	0,2	0	0,2	0	0	0,1
	Enxeñaría Informática	0	0	0,2	0,1	0,1	0,2	0	0	0,2	0	0,2	0	0	0	0	0	0,2
	Enxeñaría Mecánica	0	0	0,2	0	0,1	0,2	0	0	0,2	0	0,2	0	0	0	0	0	0,1
	Enxeñaría Naval e Oceánica	0	0	0,2	0	0,1	0,2	0	0	0,2	0	0,2	0	0	0	0	0	0,1
	Enxeñaría Química	0	0,1	0,2	0	0,1	0,2	0	0	0,2	0	0,2	0	0	0	0	0	0,2
	Estudos de Arquitectura	0,1	0,1	0,2	0,2	0,1	0,2	0,2	0,2	0,2	0,2	0,1	0,1	0,1	0,1	0	0	0,1
	Intelixencia Artificial	0	0,2	0,2	0,2	0,2	0,2	0,2	0	0	0,2	0,2	0,2	0	0	0	0	0,1
	Máquinas Navais	0	0	0,2	0,2	0,1	0,2	0	0	0,2	0	0,2	0	0	0	0	0	0,1
	Náutica e Transporte Marítimo	0	0	0,2	0,2	0,1	0,2	0	0	0,2	0	0,2	0	0	0	0	0	0,1
	Paisaxe	0,1	0,2	0,2	0,2	0,1	0,1	0,1	0,1	0,1	0,1	0,1	0,1	0,2	0,2	0	0	0,1
Robótica	0	0	0,2	0,1	0,1	0,2	0	0	0,2	0	0,1	0	0	0	0	0	0,1	
Tecnoloxía da Enxeñaría Civil	0	0	0,2	0,2	0,1	0,2	0	0	0,2	0	0,1	0	0,2	0	0	0	0,1	

RAMA	GRAO	Artes Escénicas	Bioloxía	Cultura Audiovisual II (deba de ser ponderable; unicamente pondera para al modo con AB, AU en 2023)	Debuxo Técnico II	Deseño	Economía da empresa / Empresa e modelos de negocio	Física	Fundamentos Artísticos / Fundamentos da Arte II	Grego II	Historia da Arte	Historia da Filosofía (deba de ser ponderable; unicamente pondera para al modo con AB, AU en 2023)	Latín II	Matemáticas II	Matemáticas Aplicadas ás Ciencias Sociais II	Química	Xeografía	Xeoloxía / Xeoloxía e Ciencias Ambientais	2ª Lingua Estranxeira II	Ciencias Xerais	Tecnoloxía e Enxeñaría II	Debuxo Artístico II	Debuxo Técnico Aplicado ás Artes Plásticas e ao Deseño II	Técnicas de Expresión Gráfico-Plástica	Coro e Técnica Vocal II	Análise Musical II	Historia da Música e da Danza	Literatura Dramática	Movimentos Culturais e Artísticos			
CIENCIAS XURÍDICAS E SOCIAIS	Administración e Dirección de Empresas	0	0,2	0	0	0	0,2	0,2	0,1	0,1	0,1	0,2	0,1	0,2	0,2	0,1	0,2	0	0,2	0	0	0	0	0	0	0	0	0	0	0		
	Ciencias da Actividade Física e do Deporte	0	0,2	0	0	0	0,2	0,2	0,1	0,1	0,1	0,2	0,1	0,2	0,2	0,2	0,2	0	0,2	0,2	0	0	0	0	0	0,1	0,1	0	0	0		
	Ciencia Política e da Administración	0	0	0,2	0	0	0,2	0	0,1	0,1	0,1	0,2	0,2	0,1	0,1	0	0,2	0	0,2	0	0,2	0	0	0	0	0	0	0	0	0	0,1	
	Ciencias Empresariais	0	0,2	0	0	0	0,2	0,2	0,1	0,1	0,1	0,2	0,1	0,2	0,2	0,2	0,2	0,2	0	0,2	0	0	0	0	0	0	0	0	0	0	0	
	Comercio	0	0	0	0	0	0,2	0,2	0,1	0,1	0,1	0,2	0,1	0,2	0,2	0	0,2	0	0,2	0	0,2	0	0	0	0	0	0	0	0	0	0	0
	Comunicación Audiovisual	0,2	0	0,2	0	0,2	0,2	0	0,2	0,1	0,2	0,1	0,1	0,2	0,2	0	0,1	0	0,2	0	0,2	0	0	0,2	0,2	0	0	0	0	0	0,1	
	Creación Dixital, Animación e Videoxogos	0,2	0	0,2	0,2	0,2	0,2	0,2	0,2	0	0,2	0,1	0	0,2	0,2	0	0	0	0	0	0	0	0	0,2	0,2	0	0	0	0	0	0,1	
	Criminoloxía	0	0,1	0	0	0	0,1	0	0	0	0	0	0	0,2	0,2	0	0	0	0	0,2	0,2	0	0	0	0	0	0	0	0	0	0	
	Dereito	0	0	0	0	0	0,2	0	0,1	0,1	0,1	0,2	0,2	0,1	0,1	0	0,1	0	0,2	0	0,2	0	0	0	0	0	0	0	0	0	0	0
	Dirección e Xestión Pública	0	0	0	0	0	0,2	0	0,1	0,1	0,1	0,2	0,2	0,2	0,2	0	0,2	0	0,2	0	0,2	0	0	0	0	0	0	0	0	0	0,1	
	Economía	0	0,2	0	0	0	0,2	0,2	0,1	0,1	0,1	0,2	0,1	0,2	0,2	0,2	0,2	0,2	0	0,2	0	0,2	0	0	0	0	0	0	0	0	0	0
	Educación Infantil	0,1	0,2	0	0,1	0,1	0	0,2	0,2	0,1	0,2	0,2	0,1	0,2	0,2	0,2	0,2	0,2	0,2	0,2	0,2	0,2	0,2	0,2	0,2	0,2	0,2	0,2	0,2	0,2	0,2	0,2
	Educación Primaria	0,1	0,2	0	0,1	0,1	0	0,2	0,2	0,1	0,2	0,2	0,1	0,2	0,2	0,2	0,2	0,2	0,2	0,2	0,2	0,2	0,2	0,2	0,2	0,2	0,2	0,2	0,2	0,2	0,2	0,2
	Educación Social	0	0,2	0	0	0	0	0	0,2	0,1	0,2	0,2	0,1	0,2	0,2	0	0,2	0	0,2	0	0,2	0,2	0,2	0,2	0,2	0,2	0,2	0,2	0,2	0,2	0,2	0,2
	Empresa e Tecnoloxía	0	0,2	0,1	0,1	0,1	0,2	0,2	0	0	0,1	0,2	0	0,2	0,2	0,2	0,2	0,2	0	0,2	0	0,2	0	0	0	0	0	0	0	0	0	0
	Mestre en Educación Infantil	0,1	0,2	0	0,1	0,1	0	0,2	0,2	0,1	0,2	0,2	0,1	0,2	0,2	0,2	0,2	0,2	0,2	0,2	0,2	0,2	0,2	0,2	0,2	0,2	0,2	0,2	0,2	0,2	0,2	0,2
	Mestre en Educación Primaria	0,1	0,2	0	0,1	0,1	0	0,2	0,2	0,1	0,2	0,2	0,1	0,2	0,2	0,2	0,2	0,2	0,2	0,2	0,2	0,2	0,2	0,2	0,2	0,2	0,2	0,2	0,2	0,2	0,2	0,2
	Pedagoxía	0,1	0,2	0,2	0	0,2	0,1	0	0,2	0,1	0,2	0,2	0,1	0,2	0,2	0	0,2	0	0,2	0	0,2	0,2	0,1	0	0	0	0	0,1	0,1	0,1	0,2	
	Publicidade e Relacións Públicas	0	0	0,2	0,2	0,2	0,2	0	0,2	0,1	0,2	0,1	0,1	0,2	0,2	0,2	0	0,1	0	0,2	0,2	0	0	0	0	0	0	0	0	0	0	0,2
	Relacións Internacionais	0	0	0	0	0	0,2	0	0,1	0,2	0,2	0,2	0,2	0,2	0,2	0,2	0	0,2	0	0,2	0	0,2	0	0	0	0	0	0	0	0	0	0,1
	Relacións Laborais e Recursos Humanos	0	0	0	0	0	0,2	0	0,1	0,1	0,1	0,2	0,2	0,2	0,2	0,2	0	0,2	0	0,2	0	0,2	0	0	0	0	0	0	0	0	0	0
	Socioloxía	0	0	0	0	0	0,2	0	0,1	0,1	0,1	0,2	0,1	0,2	0,2	0,2	0	0,2	0	0,2	0	0,2	0	0	0	0	0	0	0	0	0	0,1
	Traballo Social	0	0	0	0	0	0,2	0	0,1	0,1	0,1	0,2	0,1	0,2	0,2	0,2	0	0,2	0	0,2	0	0,2	0	0	0	0	0	0	0	0	0	0,1
	Turismo	0	0	0	0	0	0,2	0	0,2	0,1	0,2	0,1	0,1	0,2	0,2	0,2	0	0,2	0	0,2	0	0,2	0	0	0	0	0	0	0	0	0	0,1
	Xeografía e Ordenación do Territorio	0	0	0	0	0	0,2	0	0,1	0,1	0,1	0,1	0,2	0,2	0,2	0,2	0	0,2	0	0,2	0	0,2	0	0	0	0	0	0	0	0	0	0,1
	Xestión de Empresas Hostaleiras	0,1	0,2	0,1	0,1	0,1	0,2	0,1	0	0	0	0,1	0	0,2	0,2	0,2	0,2	0,2	0	0,2	0	0,2	0	0	0	0	0	0	0	0	0	0,1
	Xestión Dixital da Inform. e Documentación	0,1	0	0,2	0	0,1	0,1	0	0,2	0,2	0,2	0,1	0,2	0	0,2	0	0,1	0	0,2	0	0,2	0,1	0	0	0	0	0	0	0	0	0	0,1
	Xestión Industrial de Moda	0,2	0	0,2	0,2	0,2	0,2	0	0,2	0	0,2	0,2	0	0,2	0,2	0,1	0	0	0	0,2	0	0	0	0	0	0	0	0	0	0	0	0
	Xornalismo	0,2	0	0,2	0,1	0,2	0,2	0	0,2	0,2	0,2	0,1	0,2	0,2	0,2	0,2	0	0,2	0	0,2	0	0,2	0	0,1	0,1	0	0	0	0	0	0	0,2



Ejemplo:

RAMA DE CONOCIMIENTO: Ciencias y Tecnología

GRADO UNIVERSITARIO: Enfermería

MATERIAS PONDERABLES:

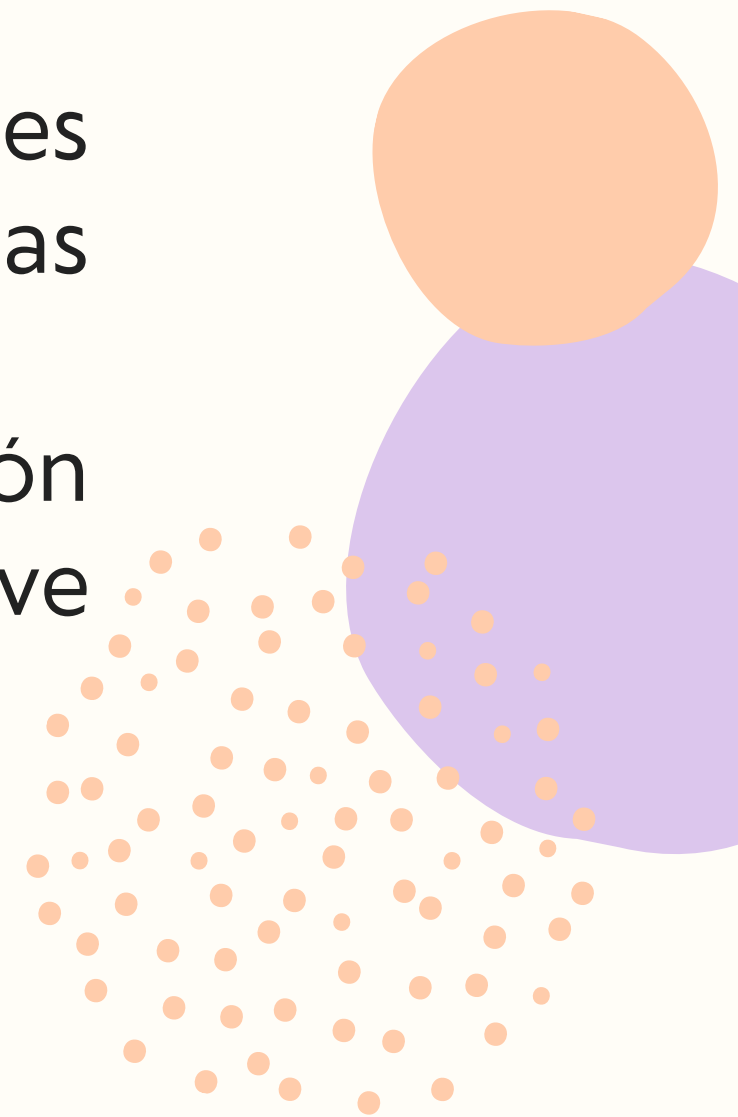
- **Biología (0,2)**
- Física (0,1)
- **Química (0,2)**
- **Matemáticas II (0,2)**

Por lo tanto, para mejorar mi nota de acceso debo presentarme a las materias ponderables, especialmente las de 0,2 para optar a la máxima nota.

Resumen acceso desde BAC

- ✓ La **nota de acceso** será la nota media ponderada entre la ABAU (40%) y la media de BAC (60%). Para mejorar la nota nos presentamos a la parte voluntaria, lo que nos da una **nota de admisión**.
- ✓ Cuando haya más solicitudes que plazas, las universidades públicas emplean la **nota de admisión** para ordenar las solicitudes de mayor a menor nota.
El último estudiante que consiga entrar en una titulación en un curso académico marca la **nota de corte**, que sirve de referencia para el siguiente curso.

[Enlace para consultar las notas de corte.](#)



Normativa y enlaces sobre la ABAU en la web de la CIUG:

- ✓ [Protocolo ABAU 2024](#)
- ✓ [Procedimiento para alumnado con NEAE](#)
- ✓ [Corrección exámenes alumnado con Dislexia](#)
- ✓ [Instrucciones generales para las pruebas, video publicado por la CIUG](#)
- ✓ [Preguntas frecuentes](#)
- ✓ [Modelos de exámenes de años anteriores](#)



The background features several decorative elements: a teal circle in the top-left, a purple circle with a thin teal outline in the top-left, a red circle with diagonal hatching in the top-left, a teal circle with diagonal hatching in the bottom-right, a purple circle in the bottom-right, and a red circle with a thin purple outline in the bottom-right. Scattered throughout are small red dots and a few small teal circles.

2) Ciclos Formativos

Características

- Contenidos organizados en **Módulos Profesionales** de número variable.
- Se organizan en **Familias Profesionales**: "conjunto de ciclos formativos con características y contenidos afines a un sector productivo".
- Dentro de cada familia profesional se ofertan ciclos formativos de grado básico, medio y superior.

Modulos Profesionais

-R.D. 659/2023, art. 96-

→ **PARTE TRONCAL OBRIGATORIA:**

- Módulos profesionais do Catálogo Modular de FP.
- Módulos asociados ás habilidades e capacidades transversais, á orientación laboral e ao emprendemento. Estes serían:
 - Itinerario para a empregabilidade I e II.
 - Dixitalización aplicada ao sistema produtivo.
 - Sostibilidade aplicada ao sistema produtivo.
 - Inglés profesional.
- Proxecto intermodular.

→ **PARTE OPTATIVA:**

Integrada por un módulo optativo durante a formación con duración anual ou dos módulos cuadrimestrais, entre 80 e 160h.

Oferta en Galicia:



Hay 24 FAMILIAS PROFESIONALES.



125 CICLOS FORMATIVOS:

- 47 Ciclos Medios
- 79 Ciclos Superiores

¿Cómo se accede?

CICLO FORMATIVO DE GRADO MEDIO



- Tener el título de CFGB.
- Tener el título de la ESO: con la nota media de 4º ESO.
- Mediante prueba de acceso (para mayores de 17 años)

CICLO FORMATIVO DE GRADO SUPERIOR



- Tener el título de CFGM: preferencia en la misma familia profesional.
- Tener el título de BAC: vinculación preferente con las modalidades.
- Mediante prueba de acceso (para mayores de 19 años)

Distribución plazas CF6M

Al empezar el período de admisión, en cada grupo, las plazas de cada ciclo en cada centro, se distribuyen en cuatro grupos (A, B, C, D), según los criterios de acceso. En cada grupo se ordenan las solicitudes de **mayor a menor nota media**.

GRUPO A

Acceso **Título ESO/Técnico básico:**
75-85 %
Prioridad: acreditar esos estudios últimos 3 años

GRUPO B

Acceso **Prueba de acceso o curso:** 10-20 %

GRUPO C

Acceso mediante **grados C:** 5-10 %

GRUPO D

Acceso mediante **título Técnico o Técnico Superior:** hasta un 10 %

Distribución plazas CF6S

Al empezar el período de admisión, en cada grupo, las plazas de cada ciclo en cada centro, se distribuyen en cuatro grupos (A, B, C, D), según los criterios de acceso. En cada grupo se ordenan las solicitudes de **mayor a menor nota media**.

GRUPO A

Acceso **Título**

BAC/Técnico: 70-85 %

Prioridad: acreditar esos estudios últimos 3 años

GRUPO B

Acceso

Prueba de acceso o curso: 10-20 %

GRUPO C

Acceso mediante

grados C: 5-10 %

GRUPO D

Acceso mediante

título Técnico Superior: hasta un 10 %

Acceso Universidad desde CF6S:

- ✓ Tienen **acceso directo**. No se reserva un nº de plazas para estas titulaciones, sino que entran con la nota media del expediente en igualdad que los titulados de BAC.
- ✓ **Nota media de acceso:** suma de las cualificaciones numéricas de los MP (cualificados del 1 al 10 sin decimales), y dividiendo el resultado obtenido por el nº total de módulos.
- ✓ No se computa el MP de la FCT ni aquellos que fueran validados.
- ✓ Solo se tendrá en cuenta que el CF esté adscrito a la rama de conocimiento de la titulación en caso de empate.

The background features several decorative elements: a teal circle in the top left, a purple circle with a thin teal outline in the top left, a red circle with diagonal hatching in the top left, and a teal circle with diagonal hatching in the bottom right. There are also several small red dots scattered across the white background.

3) Enseñanzas de Régimen Especial

Enseñanzas Artísticas

ARTES PLÁSTICAS Y DISEÑO

EAAAPP ARTES PLÁSTICAS Y DISEÑO

- Enseñanzas organizadas en Ciclos de Grado Medio y Superior.
- Se estudian en las **escuelas de arte:** Pablo Picasso en A Coruña, Mestre Mateo en Santiago, Ramón Falcón en Lugo y Antonio Faílde en Ourense.



ACCESO CICLO MEDIO: título de ESO + prueba de aptitud / prueba de madurez + prueba de aptitud.

ACCESO CICLO SUPERIOR: título de BAC + prueba de aptitud / prueba de madurez + prueba de aptitud.

EAAASS DE DISEÑO

- Estudios equivalentes a un título universitario.
- Se estudian en las escuelas de artes (**EASD**)
- **Especialidades:** Interiores, Moda, Gráfico y Productos.



ACCESO mediante CS de Artes Plásticas y Diseño / BAC + prueba.

En caso de no tener el título de BAC se puede realizar la prueba substitutiva.

EAAASS DE CONSERVACIÓN Y RESTAURACIÓN DE BIENES CULTURALES

- Estudios equivalentes a un título universitario.
- Formación para la conservación del patrimonio artístico.
- Se estudian en la **Escuela Superior de Conservación y Restauración de Bienes Culturales de Pontevedra.**
- **Especialidades:** Escultura, Pintura y Arqueología.



ACCESO mediante título de BAC + prueba

Enseñanzas Artísticas

ARTE DRAMÁTICO

- Se estudia en la **Escuela Superior de Arte Dramático de Vigo (ESAD)**.
- **Especialidades:** Dirección de escena y Dramaturgia, Escenografía, Interpretación.



ACCESO mediante título de BAC + prueba.

En caso de no tener el título de BAC se puede realizar la prueba substitutiva.

MÚSICA Y DANZA

- Centros: Conservatorios (profesionales y superiores) / Escuelas de Música.
- Se organizan en Grado Elemental (4 cursos) Profesional (6 cursos) y Estudios Superiores (4 cursos).
- Diferentes especialidades.



ACCESO GRADO PROFESIONAL: acceso mediante prueba de aptitudes.

ACCESO ESTUDIOS SUPERIORES: acceso mediante prueba + grado profesional + BAC - Título equivalente a graduado universitario.

[Enlace para consultar la Guía informativa de las Enseñanzas Artísticas, publicada en la web de la Consellería.](#)

Enseñanzas Deportivas

GRADO MEDIO

Se obtiene el Título de **Técnico Deportivo en una especialidad deportiva**.

Hay 2 niveles:

- nivel 1: iniciación técnica y táctico para programar, entrenar en una fase inicial o acompañar a jugadores a las competiciones, participar en la organización de competiciones y actividades y colaborar como auxiliar de un entrenador de nivel superior.
- nivel 2: perfeccionamiento técnico y táctico para programar, dirigir entrenamientos, dirigir a deportistas y equipos, participar en el desarrollo de competiciones y colaborar como auxiliar de un Técnico Superior.



ACCESO con título de ESO + prueba específica (condición física y habilidades específicas)

GRADO SUPERIOR

Se obtiene el Título de **Técnico Superior en una especialidad deportiva**.

Capacita para dirigir y coordinar a técnicos deportivos, planificar y dirigir el entrenamiento de los deportistas y equipos de alta competición y gestionar escuelas deportivas.

Este título da acceso a estudios universitarios.



ACCESO con título de BAC + título de Técnico Deportivo (GM)

Enseñanzas de Idiomas

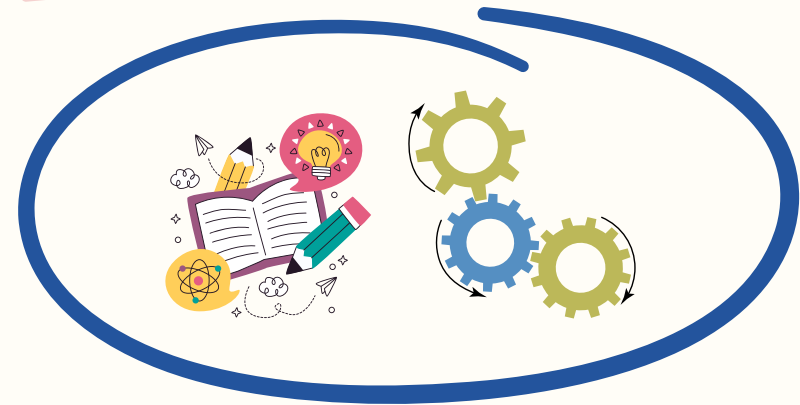
- ✓ Se estudian en las **Escuelas Oficiales de Idiomas (EOI)**: centros especializados en las enseñanzas de las diferentes lenguas extranjeras y del estado.
- ✓ **Niveles:**
 - Nivel Básico: A1 y A2 - duración de 2 cursos con la finalidad de usar el idioma a nivel cotidiano.
 - Nivel Intermedio: B1 y B2 - duración de 3 cursos con la finalidad de usar el idioma en situaciones específicas.
 - Nivel Avanzado: C1 y C2 - duración de 2 cursos con la finalidad de conseguir el dominio del idioma oral y escrito a nivel general y específico.
- ✓ **Acceso:**
 - 16 años (14 para un idioma distinto estudiado en la ESO).
 - Con el título de ESO se accede directamente al nivel A2 de la 1ª lengua extranjera estudiada.
 - Con el título de BAC se accede directamente al nivel B1 de la 1ª lengua extranjera estudiada.

The background features several decorative elements: a teal circle in the top-left, a purple circle with a thin teal outline in the top-left, a red circle with diagonal hatching in the top-left, a teal circle with diagonal hatching in the bottom-right, and a purple circle in the bottom-right. Scattered throughout are small red and pink dots.

¿Qué opciones tengo
si no consigo el título
de BAC?

OPCIONES

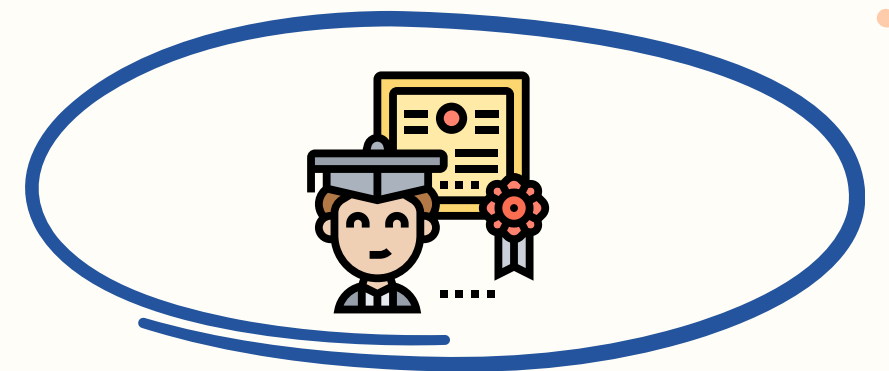
Ciclos Formativos GS



Con título de BAC



ABAU- Universidade



Ensinanzas Artísticas

Ensinanzas de REXIME ESPECIAL

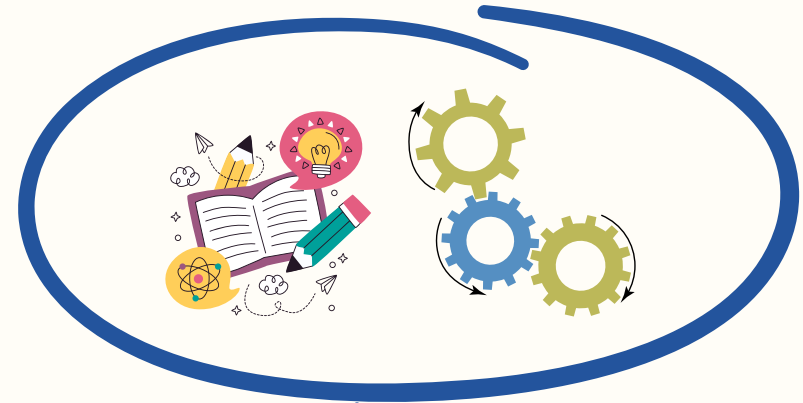


Ensinanzas Deportivas

Ensinanzas de Idiomas

OPCIONES

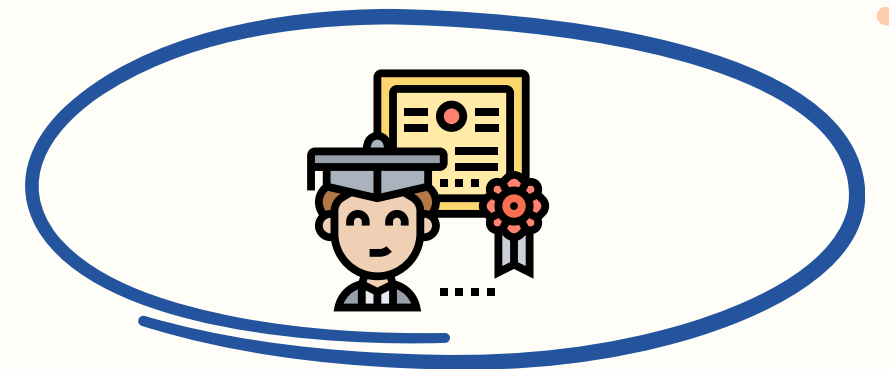
Ciclos Formativos GM



Sen título de BAC



Probas BAC/CFGs



ABAU - Universidad

Ciclos Formativos GS



Universidad

Ensinanzas de Rexime Especial



Ensinanzas Deportivas de GM

Ensinanzas Artísticas Profesionais de GM

The background is white with several overlapping circles in shades of orange, purple, and teal. A central orange brushstroke with a textured, torn-edge effect contains the text. The text is written in a dark green, bold, rounded font.

¡Ánimo!