



# A MULLER NA CIENCIA

Sabela Pazos, Inés Fernández e Alexia Casal 4ºA



## ÍNDICE:

1. Marie Curie

página 4-5

2. Ada Lovelace

página 6-7

3. Mary Anderson

página 8-9

4. María Reiche

página 10-11

5. María Sibylla

página 12-13

# INTRODUCCIÓN



Neste traballo imos falar sobre a importancia de algunhas mulleres na ciencia.

# MARIE CURIE

Naceu o 7 de novembro de 1867 en Varsovia, Polonia.

Casouse con Pierre Curie e tiveron dúas fillas Irène e Ève Denise.

Morreu o 4 de xullo de 1934, con só 66 anos. A causa da morte foi anemia aplástica producida probablemente polas radiacións do seu traballo (radioactividade).

Foi enterrada xunto co seu difunto marido. Os seus restos foron trasladados, xunto cos do señor Curie, ao Panteón de París.



# MARIE CURIE

Obtivo o premio nobel da física en 1903 xunto co seu marido, Piere Curie e Henri Becquerel.

Foi unha química, física e matemática e pioneira na ciencia da radioactividade, Descubriu o radio e o polonio.

Demostrou que o átomo non era indivisible como se creía.

Ela propuxo o uso da radiografía móbil preto das liñas da fronte para axudar aos cirurxiáns do campo de batalla.

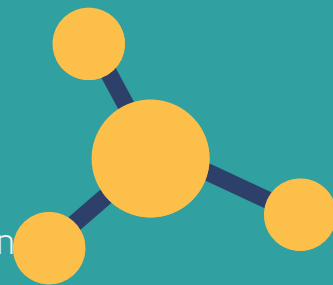


# ADA LOVELACE

Naceu o 10 de decembro de 1815, en Londres, Reino Unido.

Casouse con William King-Noel. O matrimonio tivo tres fillos: Byron, o herdeiro, Anne Isabella e Ralph Gordon.

Morreu o 27 de novembro de 1852 con 36 anos. A causa da morte foi o cancro uterino.



# ADA LOVELACE

Foi a creadora do primer programa de ordenador:

Ada dedica gran parte do seu estudo para describir cunha linguaxe moi técnica como funcionaría a máquina analítica.

Lovelace escribiu o primeiro algoritmo pensado para a máquina que o matemático deseñou pero que non chegou a construír.



# MARY ANDERSON

Naceu o 19 de febreiro de 1869, no Condado de Greene, Estados Unidos.

Non se casou nin tivo fillos.

Morreu o 27 de xuño de 1953, con 84 anos.

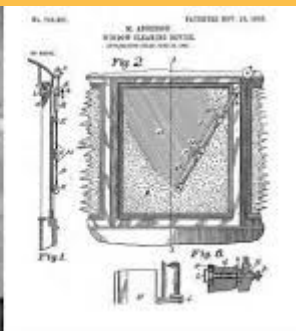
A causa da morte foi a idade.





# MARY ANDERSON

Foi unha promotora inmobiliaria, rancheira e viticultora estadounidense. Considerálla inventora do limpaparabrisas.



# MARÍA REICHE

Naceu o 15 de maio de 1903, en Dresde, Alemania.  
Morreu o 8 de xuño de 1998, con 95 anos.  
Por cancro de ovario.



# MARÍA REICHE

Foi unha arqueóloga e matemática alemá.

Grazas aos seus esforzos e xestións, a Unesco acordou outorgar ás liñas de Naza a categoría de Patrimonio Cultural da Humanidade.

María Reiche iniciou unha vida dedicada ao estudo e investigación das liñas de Naza a partir de 1946, estimulada polos estudos do arqueólogo estadounidense Paul Kosok.



# MARÍA SIBYLLA

Naceu o 2 de abril de 1647, en Fráncfort, no Sacro Imperio Romano Germánico

Casouse con Johann Andreas Graff e tiveron dous fillos.

Morreu o 13 de xaneiro de 1717, con 69 anos.



# MARÍA SIBYLLA

María Sibylla describiu moitos outros detalles da evolución e vida dos insectos.

Consegiu descubrir nas terras de Suriname toda unha serie de animais e plantas completamente novos, coa súa clasificación, que representaba con todo luxo de detalles.

Os debuxos de plantas, serpes, arañas, iguanas e coleópteros tropicais realizados pola súa man, son considerados mesmo hoxe en día como obras de arte e coleccionados por afeccionados de todo o mundo.



# WEBGRAFÍA

[https://es.wikipedia.org/wiki/Marie\\_Curie](https://es.wikipedia.org/wiki/Marie_Curie)

[https://es.wikipedia.org/wiki/Ada\\_Lovelace](https://es.wikipedia.org/wiki/Ada_Lovelace)

[https://es.wikipedia.org/wiki/Mary\\_Anderson\\_\(inventora\)](https://es.wikipedia.org/wiki/Mary_Anderson_(inventora))

[https://es.wikipedia.org/wiki/Maria\\_Reiche](https://es.wikipedia.org/wiki/Maria_Reiche)

[https://es.wikipedia.org/wiki/Maria\\_Sibylla\\_Merian](https://es.wikipedia.org/wiki/Maria_Sibylla_Merian)

**Moitas grazas pola vosa atención.**