

# EQUIPO DE PROXECTOS EUROPEOS IES DAVID BUJÁN



IES David Buján  
Ca**m**bre

ACREDITACIÓN  
ERASMUS KA120  
Concedida no 2023

EQUIPO DE  
PROFESORES

**Erasmus+**  
Enriqueciendo vidas, abriendo mentes.

ACREDITACIÓN ERAMUS+



# INTERNACIONALIZACIÓN DO NOSO INSTITUTO A TRAVÉS DO PROGRAMA ERASMUS+

Estar abertos á innovación e ao cambio

Aumentar os horizontes do alumnado e do profesorado

Entender que a mobilidade e o medio non o fin

Acadar unha estrutura de centro que facilite a entrada e saída do alumnado e profesorado

Ter flexibilidade para implementar cambios (metodolóxicos, de espazos, organizativos...)

ACREDITACIÓN ERASMUS +



PROXECTOS DE MOBILIDADE ERASMUS+ KA121 EN EDUCACIÓN ESCOLAR



**Erasmus+**  
Enriqueciendo vidas, abriendo mentes.



UNIÓN EUROPEA

# ACTIVIDADES/ TIPOS DE MOBILIDADE DO ALUMNADO EN EDUCACIÓN ESCOLAR

## MOBILIDADE EN GRUPO

- Mínimo 2 alumnos.
- De 2 a 30 días.

## MOBILIDADE INDIVIDUAL DE CURTA DURACIÓN

- De 10 a 29 días.



## MOBILIDADE DE LONGA DURACIÓN

- De 30 a 365 días.



# MOBILIDADE DE LONGA DURACIÓN



- **Duración: de 30 a 365 días (no caso do noso alumnado serán 30 días).**
- **Os nosos alumnos realizarán unha estadía no estranxeiro (Francia) para estudar nun centro educativo asociado cun programa de aprendizaxe individual para cada participante.**
- **Durante ese tempo, o alumno/a vive cunha familia de acollida e acode diariamente a clase.**
- **Todo o alumnado debe recibir unha formación obrigatoria previa á súa partida (farémola a finais do mes de xuño e ten unha duración dunha mañá).**



# MOBILIDADE DE LONGA DURACIÓN



- Antes da actividade, a organización de envío, a organización de acollida e o participante formalizarán un acordo de aprendizaxe no que se lles especifiquen os resultados da aprendizaxe esperados do/a participante.

- Despois da actividade, os resultados da aprendizaxe do participante deben recoñecerse mediante a expedición dun *Documento de Movilidad Europass* ou similar. A organización beneficiaria conservará unha copia do documento expedido como proba de ter completado a actividade.

# ★ MOBILIDADE DE LONGA DURACIÓN



**-Todos os axentes que interveñen na MLD (centros, alumnado, docentes, pais e familias de acollida) deben consultar o “Manual Erasmus+ para la movilidad individual del alumnado de Educación Escolar”. Este manual atópase na páxina do Sepie: [www.sepie.es](http://www.sepie.es)**

# PRINCIPAIS ACTORES, FUNCIONES E RESPONSABILIDADES

- 
- O CENTRO DE ENVÍO:

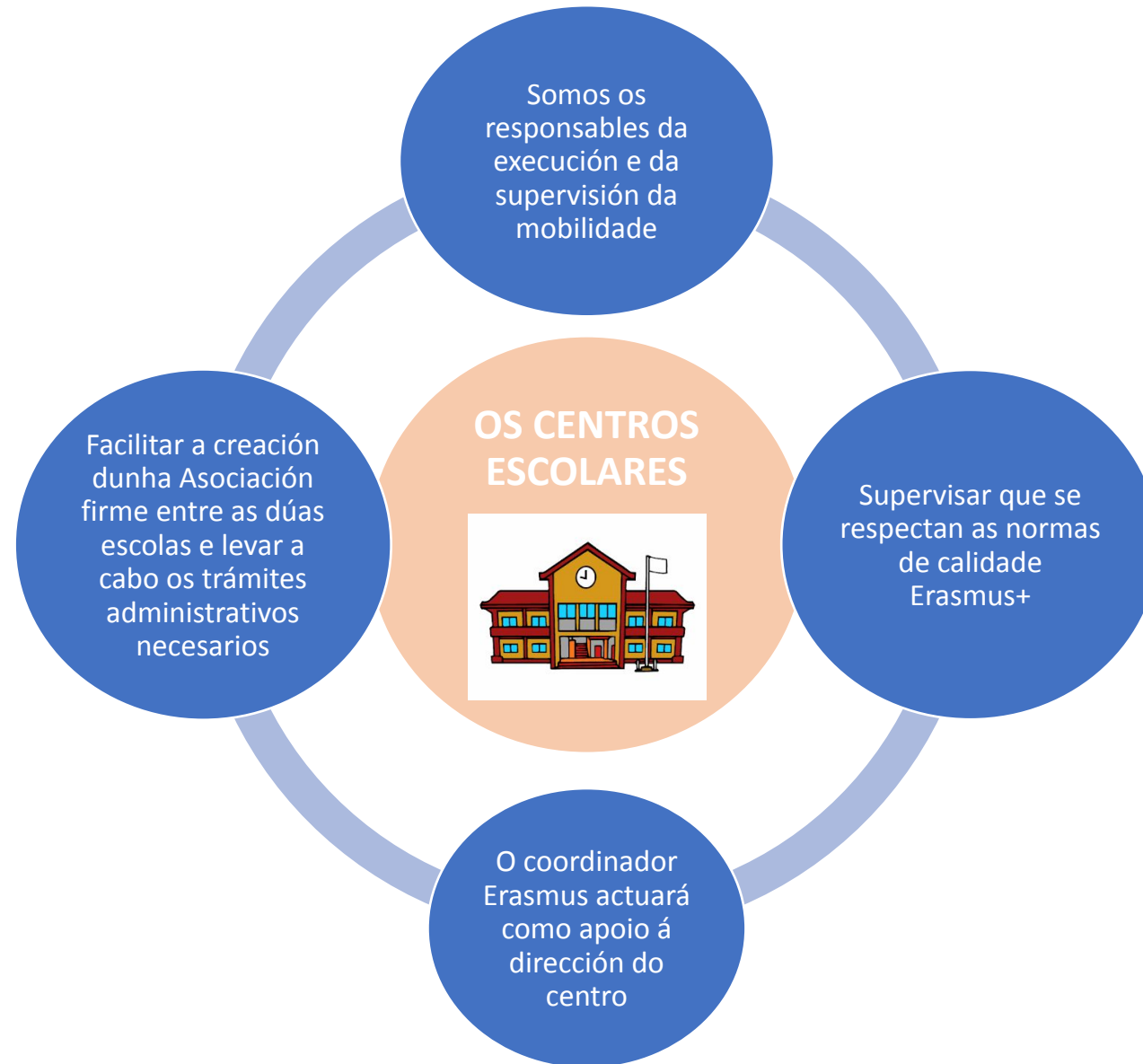
[Lycée général et technologique | institution-saint-joseph.fr](http://lycee-general-et-technologique.institution-saint-joseph.fr)

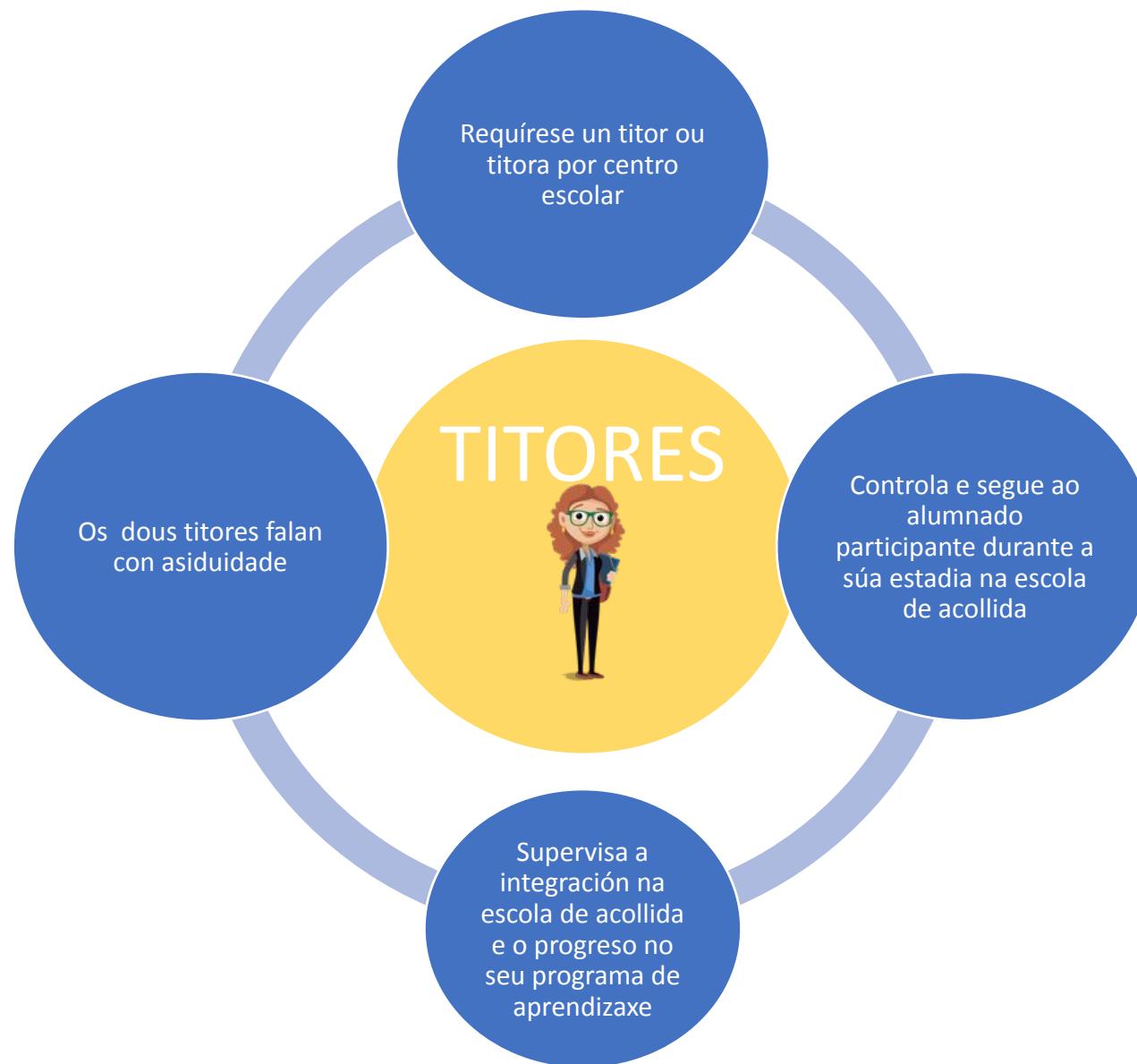
- 
- O CENTRO DE ACOLLIDA

- 
- O ALUMNADO E OS SEUS PAIS

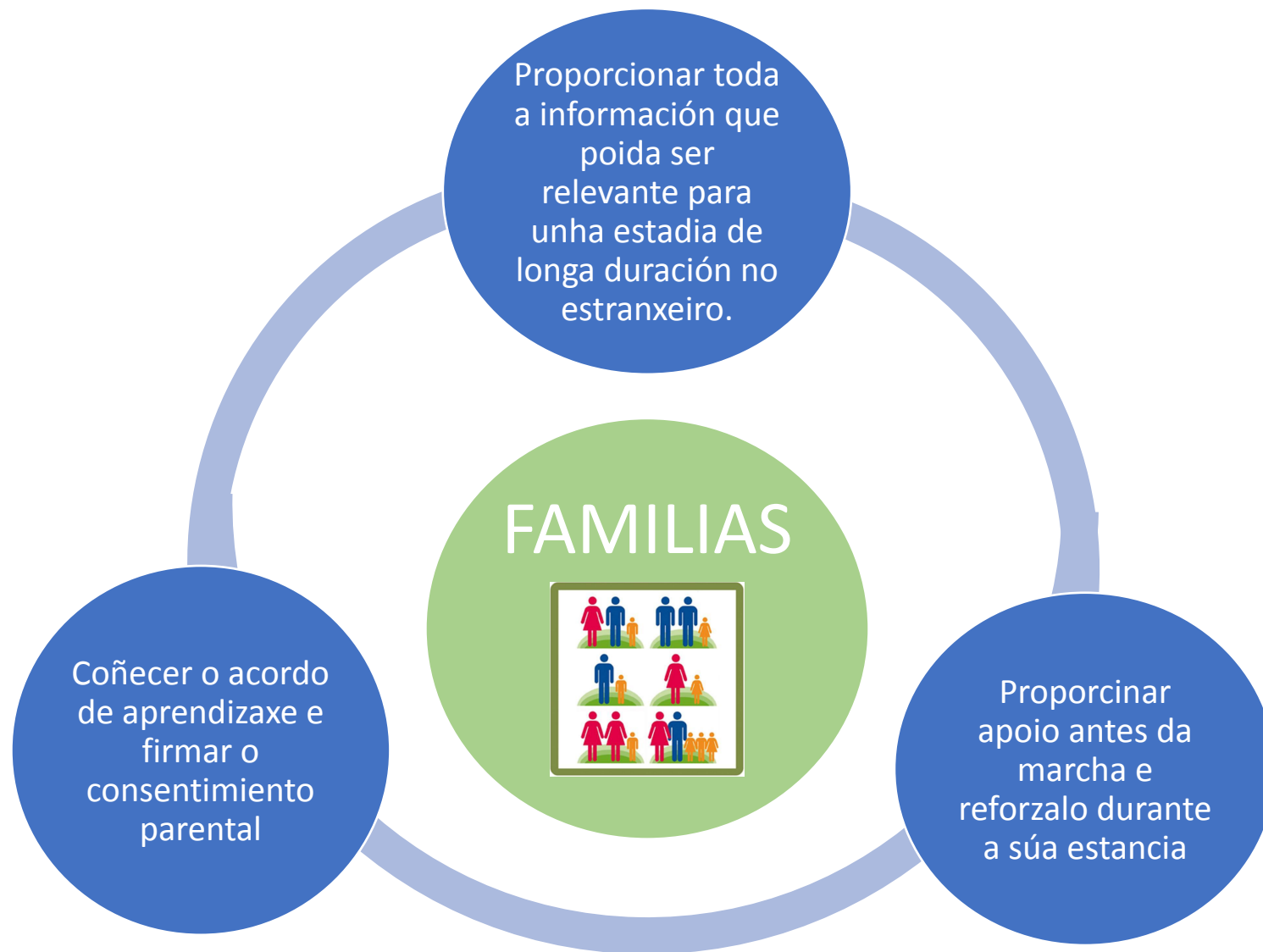
- 
- OUTROS AXENTES: as axencias nacionais Erasmus+, as familias de acollida, profesores acompañantes , persoas de contacto para asuntos administrativos e emerxencias.

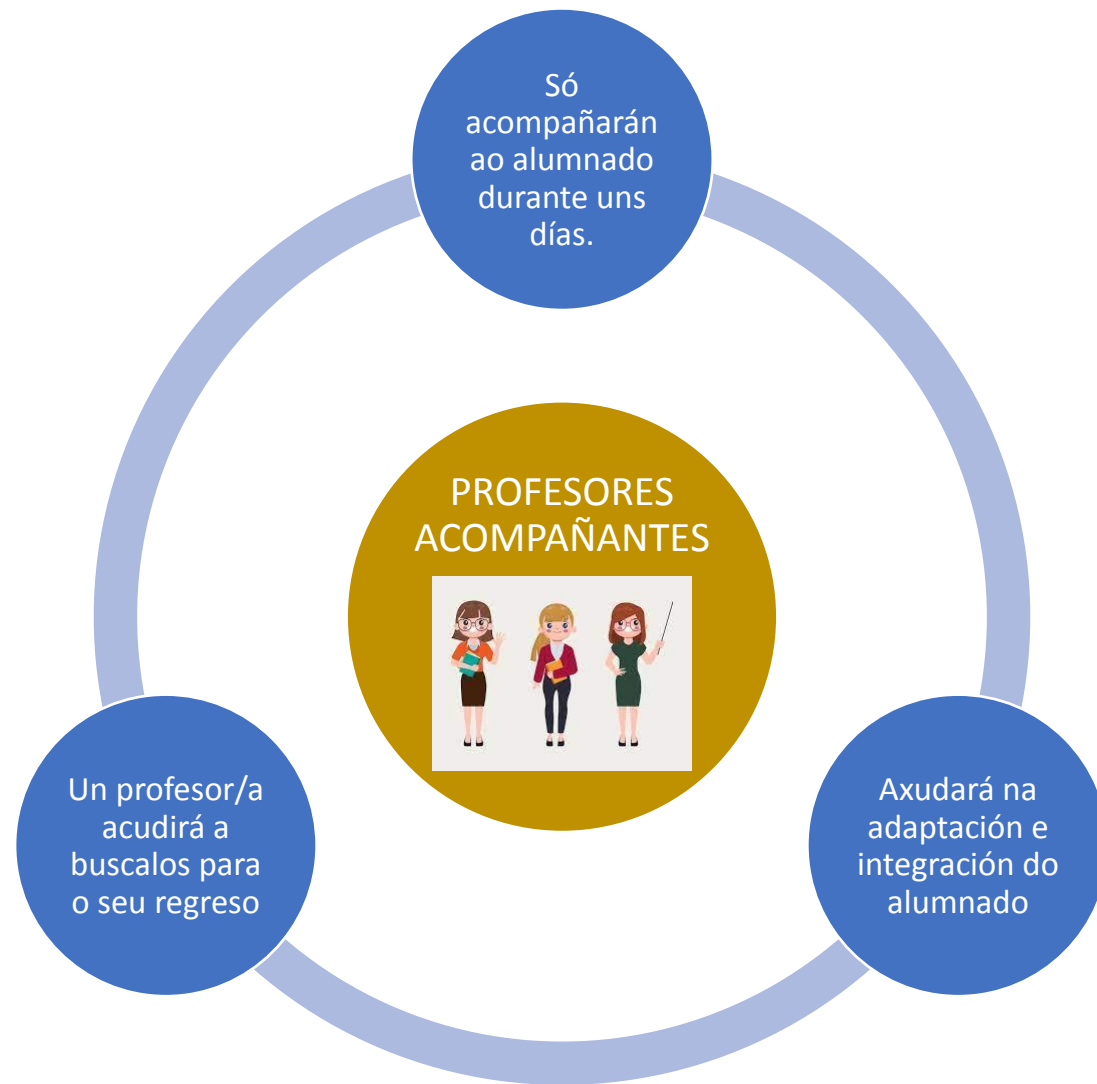






IES David Buján  
Cambre







IES David Buján  
Cambre

Proceso de investigación  
estricto e detallado:  
antecedentes penais,  
comprobar as condicións  
do aloxamento...

## FAMILIAS de acollida



Avaliar a motivación da familia de acollida e explicar a importancia do seu papel: aparte dos requisitos formais, as familias de acollida deben ser conscientes do seu papel no proceso de integración e aprendizaxe do alumnado visitante. Deben estar dispostas a tratar ao alumno/a visitante como desexarían que o seu fillo fora tratado noutro fogar.

Planificar as  
emergencias antes  
de que ocorran.

# SOPORTE ECONÓMICO NAS MOBILIDADES DE LONGA DURACIÓN

## COMO FAMILIA DE ACOLLIDA

- A participación das familias de acollida é voluntaria e non deben obter beneficios por acoller a un alumno/a.
- Pódese proporcionar unha subvención de subsistencia adecuada e cubrir facturas específicas coa subvención do proxecto para evitar costes desproporcionados á familia de acollida.
- O alumnado viaxa cunha póliza de seguro ampla e tarxeta sanitaria europea.

## COMO FAMILIA DO ALUMNADO QUE VIAXA

- A subvención do proxecto inclúe o pago da viaxe de ida e de volta á escola de acollida.
- A subvención do proxecto tamén pode utilizarse para proporcionar ao alumnado unha cantidade adecuada de diñeiro de peto, segundo o acordado cos seus pais.



# 1º PASO: SELECCIÓN DAS FAMILIAS ACOLLEDORAS



## **REQUISITOS PARA PARTICIPAR COMO FAMILIA ACOLLEDORA NO INTERCAMBIO DE LONGA DURACIÓN COA ESCOLA FRANCESA DE ST JOSEPH DURANTE OS MESES DE MAIO E XUÑO DE 2024:**

- **Ter unha filla (requisito do centro de orixe) en 3ºESO cursando francés.**
- **Participar na reunión informativa prevista para o mércores 3 de abril de 2024.**
- **Estar dispostos a participar nun proceso de comprobación estricto e detallado como familia de acollida para satisfacer as normas de seguridade e tranquilizar ás familias das rapazas de acollida.**
- **Reunir os requisitos de aloxamento: a alumna debe ter a súa propia habitación ou, como máximo, compartirla cunha compañeira do seu mesmo sexo e idade similar (un ano menos ou máis).**
- **Estar motivados como familia de acollida e ser conscientes do seu papel.**



# CRITERIOS DE SELECCIÓN DA FAMILIA ACOLLEDORA NO CASO DE TER MÁIS FAMILIAS VOLUNTARIAS QUE ESTUDANTES PARA ACOLLER:

Que a súa filla queira participar nunha estada de longa duración (30 días) no curso 2024/2025 na mesma escola francesa de St Joseph.

Que a súa filla vaia cursar francés en 4º ESO.

Que teña superadas todas as materias ata o momento neste curso 2023-24

Coñecemento da lingua francesa (en caso de empate, a alumna seleccionada será a que teña a mellor nota no presente curso).

Colaboración e implicación en actividades do centro...(equipo de mediación, grupo de convivencia, clubs de lectura, club de ciencia, dinamización lingüística....)

**Situación da familia (familia numerosa, monoparental...).  
Familia con menos recursos económicos.**



**Nota media do curso actual**



**Crearemos unha reserva de familias interesadas para deixar marxe de flexibilidade. Isto garantizará que haxa opcións de reserva se algunha das familias de acollida se retira, se un alumno necesita cambiar de familia de acollida, etc.**

## 2º PASO: SELECCIONAR AO ALUMNADO QUE VIAJARÁ A FRANCIA NUNHA ESTADÍA DE LONGA DURACIÓN



# SELECCIÓN DO ALUMNADO PARTICIPANTE NA MLD

Alumnado que viaxará en setembro a Francia

1º Delimitar o alumnado que pode optar a participar no proxecto: idade, lingua na que se vai desenvolver o proxecto, requisitos dos socios...

2º Comunicación ás familias e reunión informativa.

3º Procedemento de selección do alumnado a través da aplicación dos criterios (públicos) de selección.  
O primeiro criterio será que as alumnas que participaron como familia acolledora terán prioridade.

4º Reunión coas familias do alumnado seleccionado e firma do compromiso.

