

**ACTIVIDADES CORTES XEOLÓXICOS (Enviar solo as respostas!)**

Para realizar as seguintes actividades tedes que repasar o dado sobre estratos, principios xeolóxicos (superposición de estratos,...), fallas, diáclases, intrusións,...

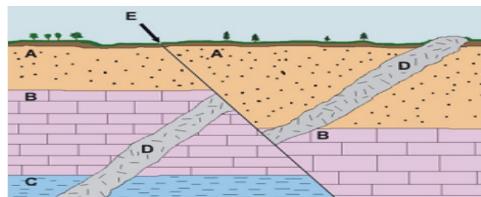
**Exercicio 14 e 17 da páxina 157.**

**Exercicios: 25, 26, 27 e 30 da páxina 162.**

**Páxina 164 a actividade: "Na cordilleira Bética".**

\*\*\*Como tedes que **interpretar** os seguintes **cortes xeolóxicos**? Póñovos un exemplo, solo quero que constestedes deste xeito, nada de redactar.

**Exemplo corte xeolóxico 0:** temos que indicar a orde de deposición dos estratos (solo letra) basándonos nos principios estudados, así como o resto de acontecementos xeolóxicos (a falla neste caso ten nome -E- se non ten solo temos que poñer que se produciu unha falla de determinado tipo), tamén se existen plegamentos temos que indicalo na orde correcta.



**Resposta (interpretación):**

**C - B - A - Intrusión D - falla directa (E) - Erosión - Sedimentación**

**Interpreta os seguintes cortes:**

<p>1</p>	<p>2</p>
<p>3</p>	<p>4</p>
<p>5</p>	<p>6</p>
<p>7</p>	<p>8</p>