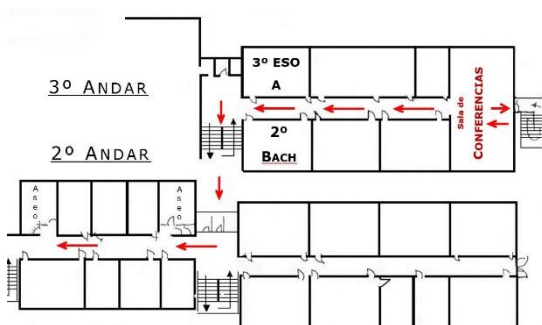


PROTOCOLO REINICIO DA ACTIVIDADE LECTIVA PRESENCIAL – 2º BACHARELATO

Baseado na Resolución 22-5-20 da Consellería de Educación pola que reanuda a actividade lectiva presencial no curso 2019-20 e nas Instrucións de medidas de prevención e hixiene para a reapertura parcial dos centros publicada pola mesma consellería.

ESPAZOS

Os **espazos** a utilizar están limpos e desinfectados e logo das clases volverase a realizar a súa limpeza e desinfección, especialmente as zonas de uso común e superficies de contacto. Do mesmo xeito se actuará cos aseos. Haberá un dispensador de xel desinfectante e papel en todas as aulas, e dispensador de xabón e papel nos aseos.



A **entrada ao centro** farase escalonada a través das escaleiras exteriores que levan á Sala de Conferencias mantendo a distancia de 2 metros. Os espazos estarán organizados e distribuídos para acadar esa distancia. As cadeiras e mesas estarán na disposición máis separada posible.

Ademais da **Sala de Conferencias** utilizaranse a aula de **3º ESO A**, e a aula de **2º Bacharelato**, todas elas no 3º andar. As materias comúns impartiranse en Conferencias, das opcionais se comunicará no momento. Os aseos a empregar serán os do 2º andar, tanto o de homes como o de mulleres.

Non se fará uso do **elevador**, salvo que unha circunstancia especial e comunicada o requira.

ALUMNADO

A presenza do alumnado no centro para continuar coa actividade lectiva é **voluntaria**. Agárdase sempre **regularidade na asistencia e puntualidade** para o correcto funcionamento das clases.

Non pode acudir ao centro o **alumnado con síntomas** compatibles co COVID-19,¹ diagnosticado de COVID-19, ou que se atope en período de corentena domiciliaria por ter tido contacto estreito con algunha persoa con síntomas ou diagnosticada coa enfermidade.

Realizarase a toma de **temperatura** todos os días antes de saír da casa. De ter febre ou síntomas compatibles co COVID-19, non se asistirá ao instituto debendo chamar ao centro de saúde ou ao teléfono 900 400 116, e avisando logo ao IES de Chapela.

De iniciar síntomas no centro algún alumno ou alumna, levaráselle a un espazo separado (**Sala de Xuntas – Planta baixa**) coa ventilación adecuada e papeleira de pedal con bolsa. Facilitaráselle unha máscara ata que cheguen as súas persoas responsables.

¹ Síntomas máis comúns compatibles co COVID-19: febre, tose e sensación de falta de aire. Nalgúns casos tamén diminución de olfacto e gusto, calafríos, dor de gorxa, dores musculares, dor de cabeza, debilidade xeral, diarrea ou vómitos.

O uso da **máscara** é obrigatorio nos movementos que discorran polo centro. Nas aulas poderase prescindir do uso obrigatorio sempre e cando se manteña a distancia de seguridade de 2 metros.

Os **panos de papel** que se empreguen serán desbotados a papeleiras con bolsa, contedores protexidos con tapa, ou accionados por pedal.

Na ocupación das aulas e doutros espazos manterase a **distancia interpersonal** mínima de **2 metros**.

O uso dos **aseos** estará limitado a unha simultaneidade non superior a un terzo do seu aforo.

O **desprazamento de grupos de alumnado** polo centro reducirase ao mínimo, e de ser preciso farase de xeito ordenado e gardando a distancia de 2 metros. Procurarase sempre que o desprazamento o efectúe o profesor. O alumnado debe permanecer no seu sitio durante os cambios de clase. Evitarase o desprazamento do alumnado da aula, aínda que si se permitirá levantarse para realizar pequenos estiramientos.

Estremarase a **orde nas aulas, realizando a limpeza e desinfección individual do posto escolar**. O alumnado desinfectará o seu pupitre e cadeira, e resto do material empregado, na primeira hora da xornada e nos cambios de aulas, con independencia dos traballos efectuados con carácter previo e posterior polo persoal de limpeza.

A **hixiene de mans** co xel hidro alcohólico é obrigatoria en cada cambio de aula. Cando as mans teñan sucidade visible será preciso usar auga e xabón.

Debe **evitarse o contacto** e estreitar as mans.

O **alumnado non compartirá material de uso propio** cos seus compañeiros e compañeiras.

A **saída do centro** realizarase de xeito escalonado, a través das escaleiras exteriores da aula de conferencia, mantendo a distancia de 2 metros. Non se permitirá que á saída se formen agrupacións no exterior do edificio.

PROFESORADO

O **profesorado ventilará** de xeito frecuente as aulas, especialmente nos cambios de clase.

Será o profesor ou a profesora, quen se encargue de manipular portas, persianas, ordenador, canón...

Seguiranse en todo momento as normas deste protocolo e as correspondentes indicacións do profesorado e do persoal non docente do centro.

Chapela, 27 de maio de 2020



A dirección