







O SOPORTE VITAL BÁSICO (SVB)

1º BACH
Curso 2016-17

 ÍNDICE

-  **Capítulo 1:** A CADEA DE SUPERVIVENCIA
-  **Capítulo 2:** A R.C.P.
-  **Capítulo 3:** SOPORTE VITAL BÁSICO (SVB) E USO DE DESFIBRILADORES EXTERNOS AUTOMÁTICOS
-  **Capítulo 4:** A O.V.A.C.E.



O SOPORTE VITAL BÁSICO (SVB)

Capítulo 1

1. A CADEIA DE SUPERVIVENCIA

1 A CADEA DE SUPERVIVENCIA

- Accións que conectan á vítima dunha parada cardíaca súbita coa súa supervivencia

ELOS DA CADEA



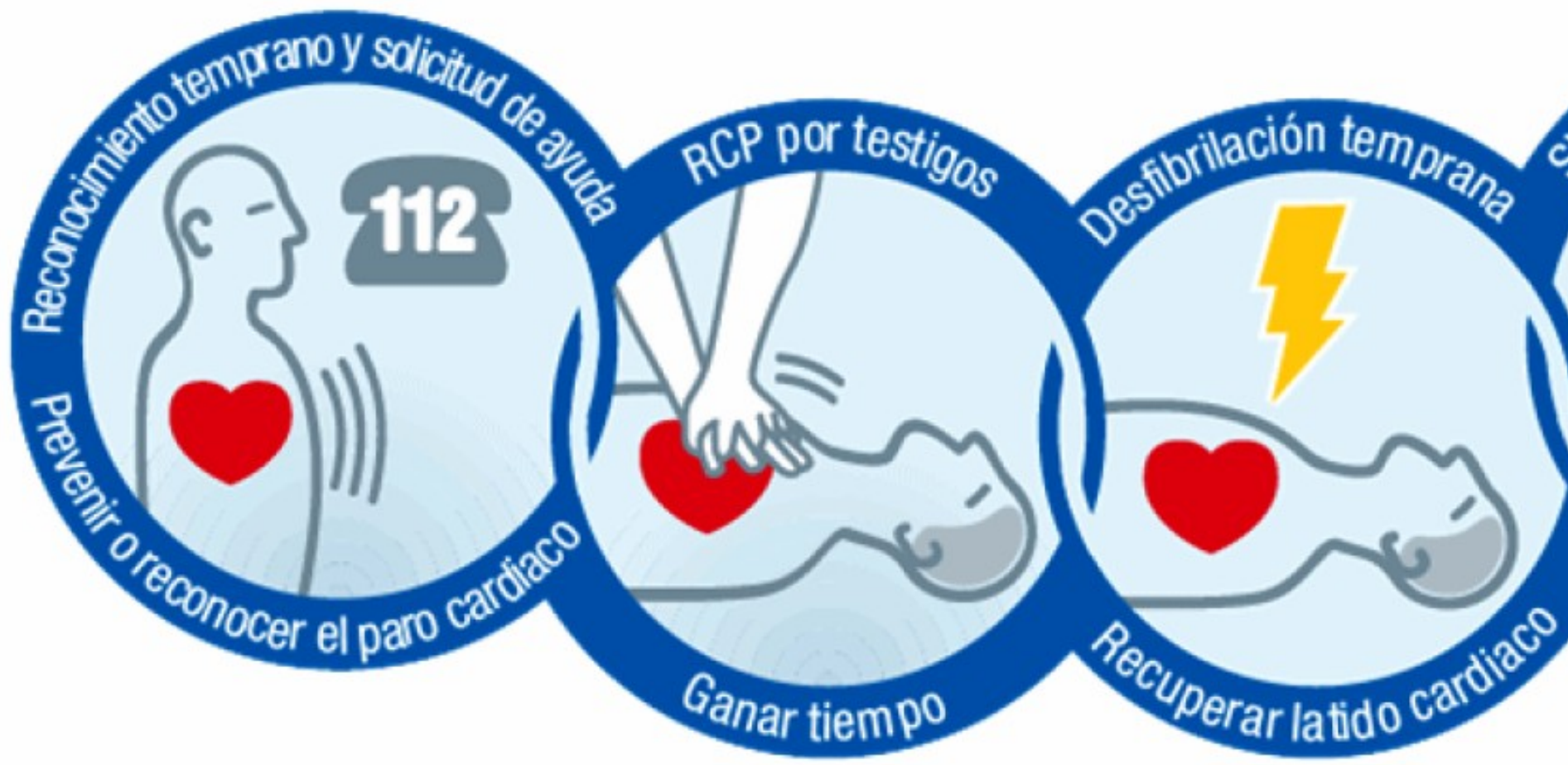
1 A CADEA DE SUPERVIVENCIA

- A supervivencia da vítima dependerá da posta en marcha dos **3 primeiros elos da cadea**
- O normal é que entre a chamada ós servizos de emerxencia e a súa chegada transcorran, polo menos **8 minutos**.



1

A CADEA DE SUPERVIVENCIA



1 A CADEA DE SUPERVIVENCIA

- Transcorridos **10 minutos** as probabilidades de recuperación redúcense a máis do **50 %**
- Debemos iniciar a **RCP inmediatamente**, co fin de proporcionar un fluxo sanguíneo pequeno pero crítico para o corazón e o cerebro.
- Calquera persoa debe saber como levar a cabo os **3 primeiros elos da cadea**.



A PEOR RCP É A QUE NON SE FAI”



O SOPORTE VITAL BÁSICO (SVB)

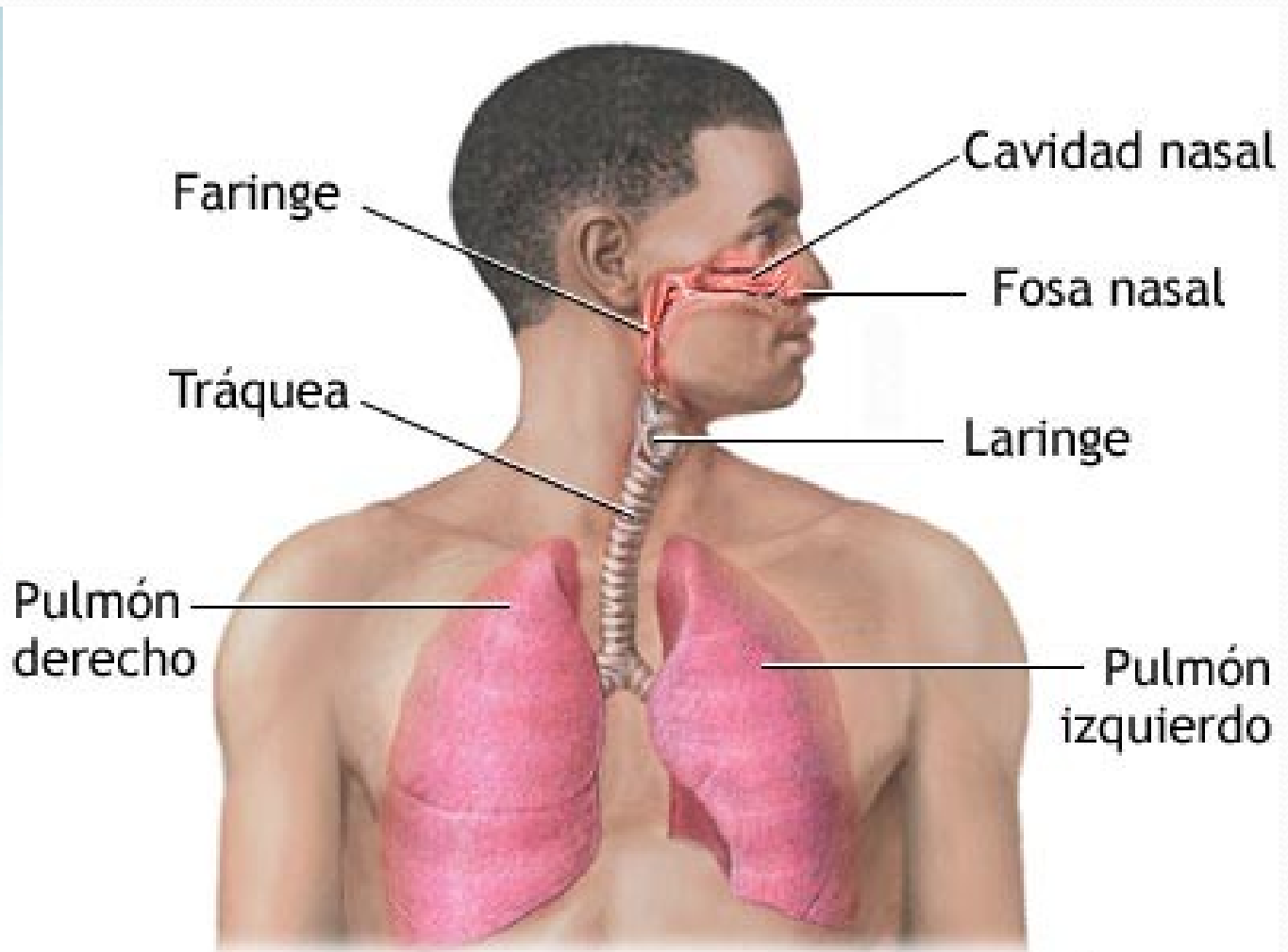
Capítulo 2

2. A.R.C.P.



SISTEMAS IMPLICADOS

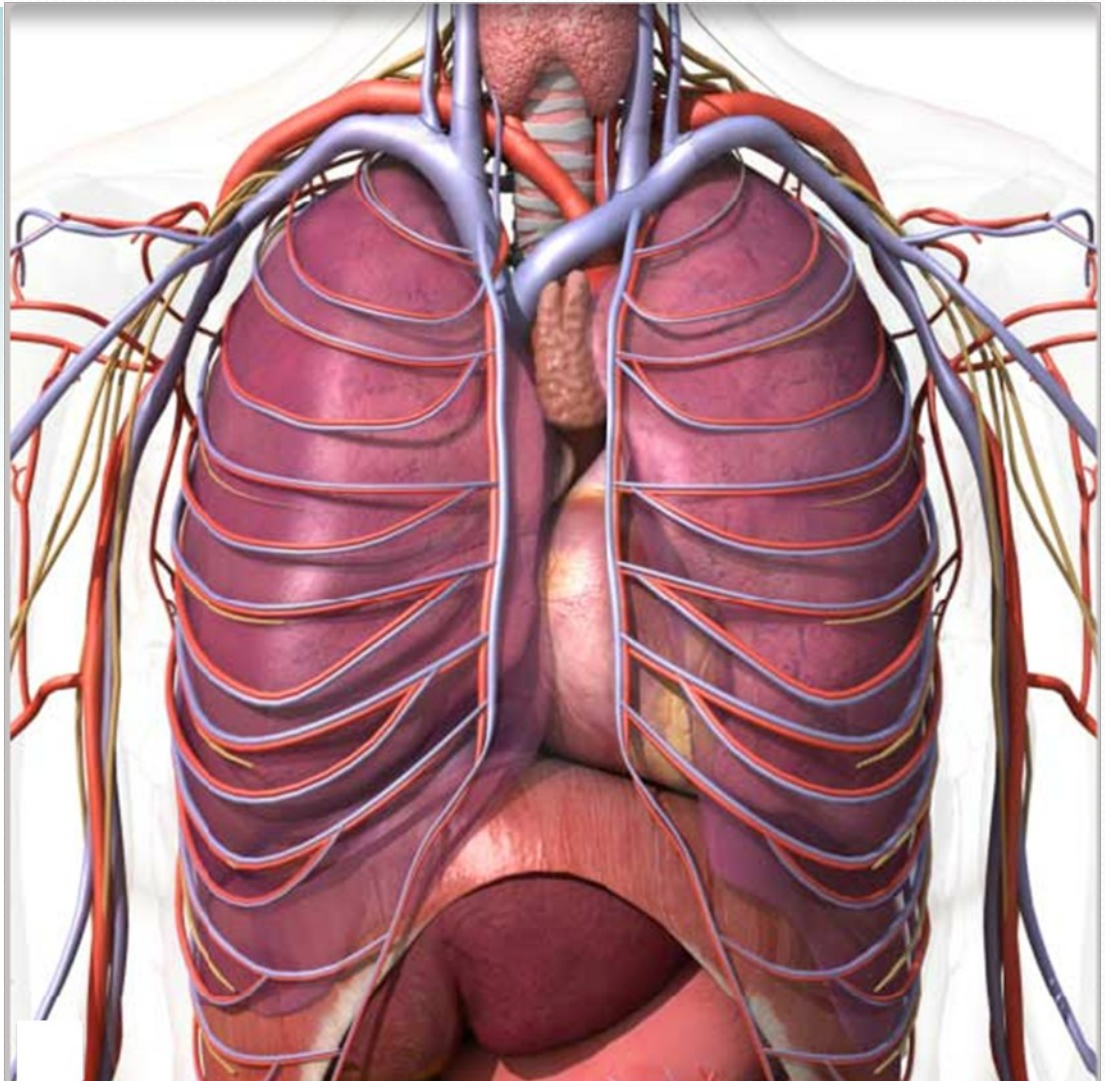
● O SISTEMA RESPIRATORIO





SISTEMAS IMPLICADOS

- O SISTEMA CARDIOVASCULAR





ENFERMIDADES CARDÍACAS

- En Europa, cada 45 segundos, ten lugar unha parada cardíaca.
- A RCP é de vital importancia ata a chegada dos Servizos de Emerxencias(SEM)
- Unha temperá reanimación e unha pronta desfibrilación (menor a 1-2 minutos) aumenta nun >60% as posibilidades de supervivencia





A PARADA CARDIACA SÚBITA (PCS)

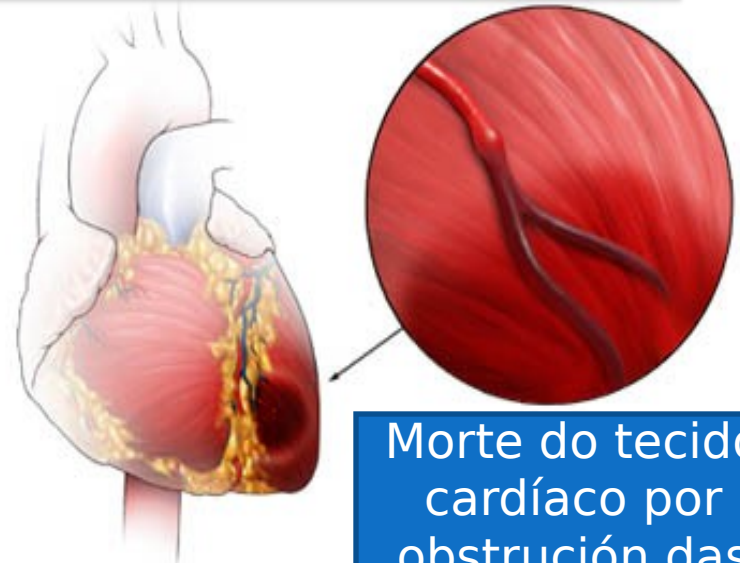
- A parada cardíaca súbita (PCS) é unha das principais causas de mortalidade en Europa.

FIBRILACIÓN VENTRICULAR

INFARTO AGUDO DE MIOCARDIO



C
A
U
S
A
S



Morte do tecido cardíaco por obstrución das arterias coronarias



Ritmo normal

Dani Jarque PCS
 Ritmo cardíaco Actividade eléctrica do corazón



Fibrilación ventricular






2

A RCP

Protocolo da RCP

Soporte vital básico: o ABC

 Caso "A"	Da resposta
 Caso "B"	Non responde, pero respira
 Caso "C"	Non responde, e non respira



2

A RCP

Protocolo da RCP

1

VALORAR O NIVEL DE CONSCIENCIA

RESPONDE?

SÍ

NON

RESPIRA?

SÍ

NON

RESUMO

RESUMO

2

A RCP

Protocolo da RCP



¿CÓMO VALORAR O NIVEL DE CONSCIENCIA?

ESTIMULA A VÍTIMA CON PEQUENAS SACUDIDAS NOS OMBROS OU BELISCÁNDOO NAS MEIXELAS PARA VER SE RESPONDE.



2

A RCP

Protocolo da RCP



SI RESPONDE

- ✓ SE O ACCIDENTADO RESPONDE É QUE ESTÁ CONSCIENTE.
- ✓ VALORA SE NECESITA AXUDA E VIXÍA O SEU ESTADO ANTE POSIBLES CAMBIOS NA CONSCIENCIA.



ESTÁ CONSCIENTE

¿Estás ben?



Síntome mal

<< Volver



Capítulo 1

Capítulo 2

Capítulo 3

Capítulo 4

2

A RCP

Protocolo da RCP

NON RESPONDE

2

BERRA PEDINDO AXUDA

3

ABRE VÍA AÉREA

4

COMPROBA SE RESPIRA

<< *Volver*

2

A RCP

Protocolo da RCP

2

BERRA PEDINDO AXUDA

- ✓ PIDE AXUDA EN VOZ ALTA SEN ABANDONAR Á VÍTIMA, ÁS PERSOAS QUE HAXA AO TEU ARREDOR.
- ✓ SE HAI MÁIS DUNHA PERSOA, UNHA ATENDERÁ Á VÍTIMA E OUTRA CHAMAR Ó 112.



2

A RCP

Protocolo da RCP

3

¿CÓMO ABRIR VÍA AÉREA?

MANOBRA FRONTE-QUEIXO

APOIA UNHA MAN SOBRE A FRONTE E ELEVA O QUEIXO COS DEDOS ÍNDICE E MEDIO DA OUTRA MAN.

**TRACCIÓN MANDIBULAR**

EN CASO DE SOSPEITA DE TRAUMATISMO:

APOIA A MAN NA FRONTE. INTRODUCE O DEDO POLGAR DA OUTRA MAN NA BOCA, DETRÁS DOS INCISIVOS CENTRAIS, MENTRES QUE OS DEDOS ÍNDICE E MEDIO SUXEITAN O QUEIXO E TRACCIONA DA MANDIBULA CARA A ARRIBA.



¿CÓMO COMPROBAR SE RESPIRA?

MANTENDO A VÍA AÉREA ABERTA, ACHEGA O TEU OÍDO Á MEIXELA DO ACCIDENTADO E SEGUE A NORMA

VER-OÍR-SENTIR

VER SE MOVE O PEITO.

OIR SE ESCOITAS RESPIRAR.

SENTIR SE NOTAS O AIRE

NA TÚA MEIXELA.





2

A RCP

Protocolo da RCP

SI RESPIRA

5

PLS (POSICIÓN LATERAL DE SEGURIDADE)

6

CHAMAR O 112 (061)

RESUMO

2

A R.C.P.

Protocolo da R.C.P.

5

¿CÓMO REALIZAR A



NON EFECTUALA SE SOSPEITAS QUE
EXISTIR ALGÚN TRAUMATISMO



2

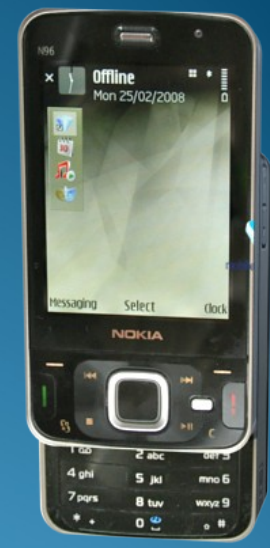
A RCP

Protocolo da RCP

6

CHAMAR O 112 (061)

SEGUE AS INDICACIÓNS DO OPERADOR



> **112**
EMERXENCIAS
GALICIA

Urxencias
Sanitarias **061**



Capítulo 1

Capítulo 2

Capítulo 3

Capítulo 4

2

A RCP

Protocolo da RCP

NON RESPIRA

5

CHAMAR O 112 (061)

6

30:2

RESUMO

<< *Volver*



Capítulo 1

Capítulo 2

Capítulo 3

Capítulo 4

2

A RCP

Protocolo da RCP

5

CHAMAR O 112 (061)

SE ESTÁS SÓ E NINGUÉN CHAMOU Ó 112 (061), ABANDO A VÍTIMA PARA CHAMAR E REGRESA CANTO ANTES PARA SEGUIR COA SECUENCIA 30:2



2

A RCP

Protocolo da RCP

6

30:2

CICLO :

- ✓ 30 COMPRESIÓNS.
- ✓ 2 VENTILACIÓNS.

REPETIR ATA QUE:

- O ACCIDENTADO MOSTRE SIGNOS DE RECUPERACIÓN
- CHEGUEN OS SERVIZOS DE EMERXENCIA.
- ESTAMOS ESGOTADOS E NON POIDAMOS CONTINUAR.



COMO REALIZAR AS COMPRESIÓNS

- ✓ COAS DUAS MANS
- ✓ COLOCA O TALÓN DUNHA MAN SOBRE O ESTERNO, SOBRE ESTA, A OUTRA MAN E ENTRELAZA OS DEDOS, SEN QUE APOIEN SOBRE AS COSTELAS.
- ✓ O PUNTO DE MASAXE: NO CENTRO DO PEITO (TERZO INFERIOR DO ESTERNO)



RITMO: POLO MENOS 100 PERO NON SUPERIOR A 120
COMPRESIÓNS/MIN

PROFUNDIDADE: 5 CM

INSUFLACIÓN

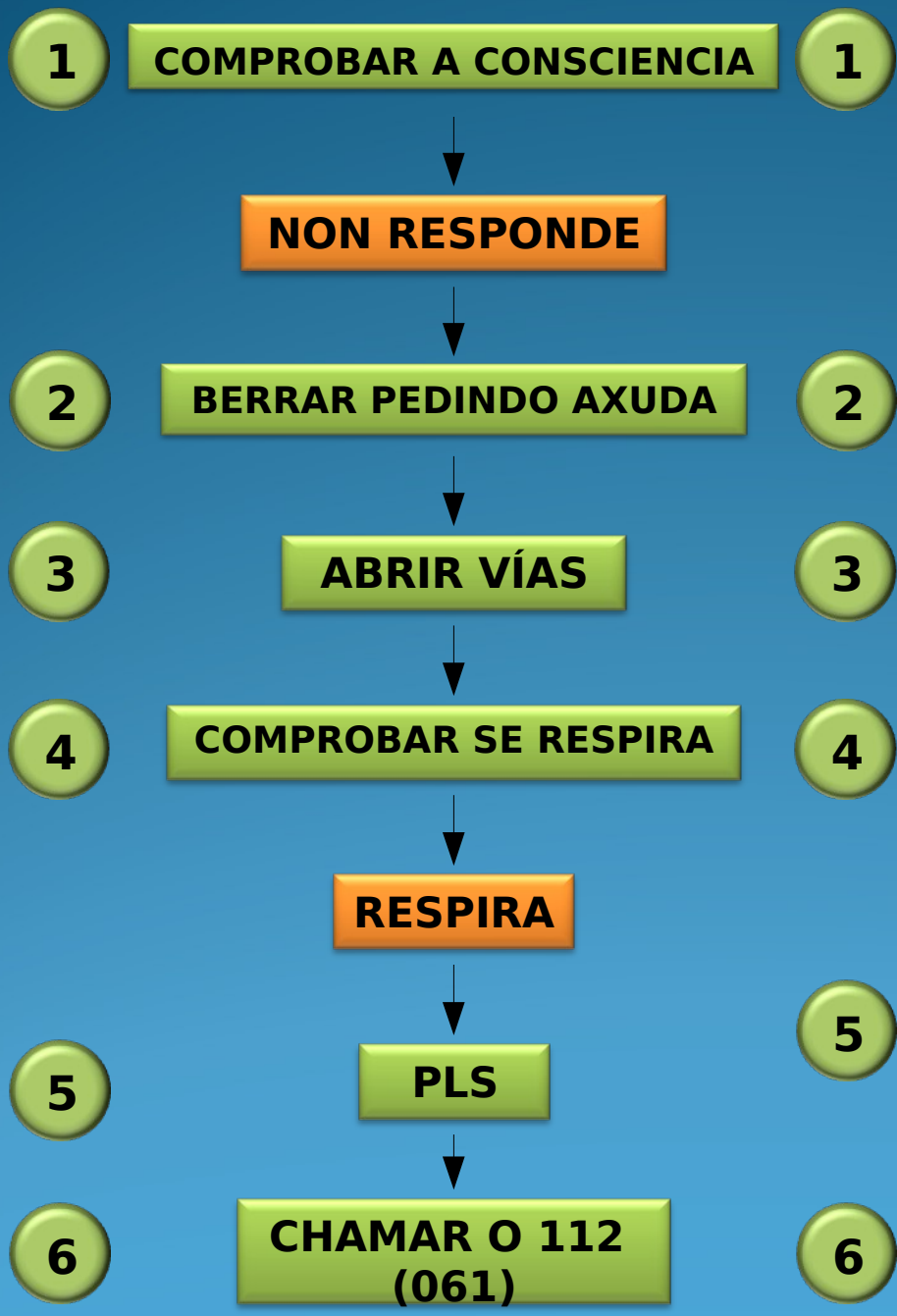
ANTES DE INSUFLAR AIRE: EXPLORA NA BOCA DA VÍTIMA E EXTRAE CALQUERA CORPO Estraño ACCESIBLE.

BOCA A BOCA

- ✓ PINZAR O NARIZ COS DEDOS ÍNDICE E PULGAR, EL RESTO DA MAN APÓIAA NA FRONTE.
- ✓ A CONTINUACIÓN SELA COA TÚA BOCA A BOCA DA VÍTIMA, MANTENDO A VÍA ABERTA.
- ✓ INSUFLA AIRE COMPROBANDO QUE SE ELEVA O PEITO, POLA CONTRA REVISA A APERTURA DA VÍA.



RESPIRA



¿Estás Ben?..



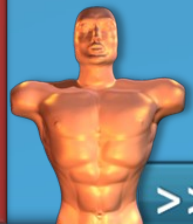
¡¡¡Axuda !!!



112



NON RESPIRA



>> Simuladores



¿Estás Ben?...



¡¡¡Axuda !!!



112



30



2



O SOPORTE VITAL BÁSICO (SVB)

Capítulo 3

**3. O SVB E O USO DE DESFIBRILADORES
EXTERNOS AUTOMÁTICOS (DEA / DESA)**

3

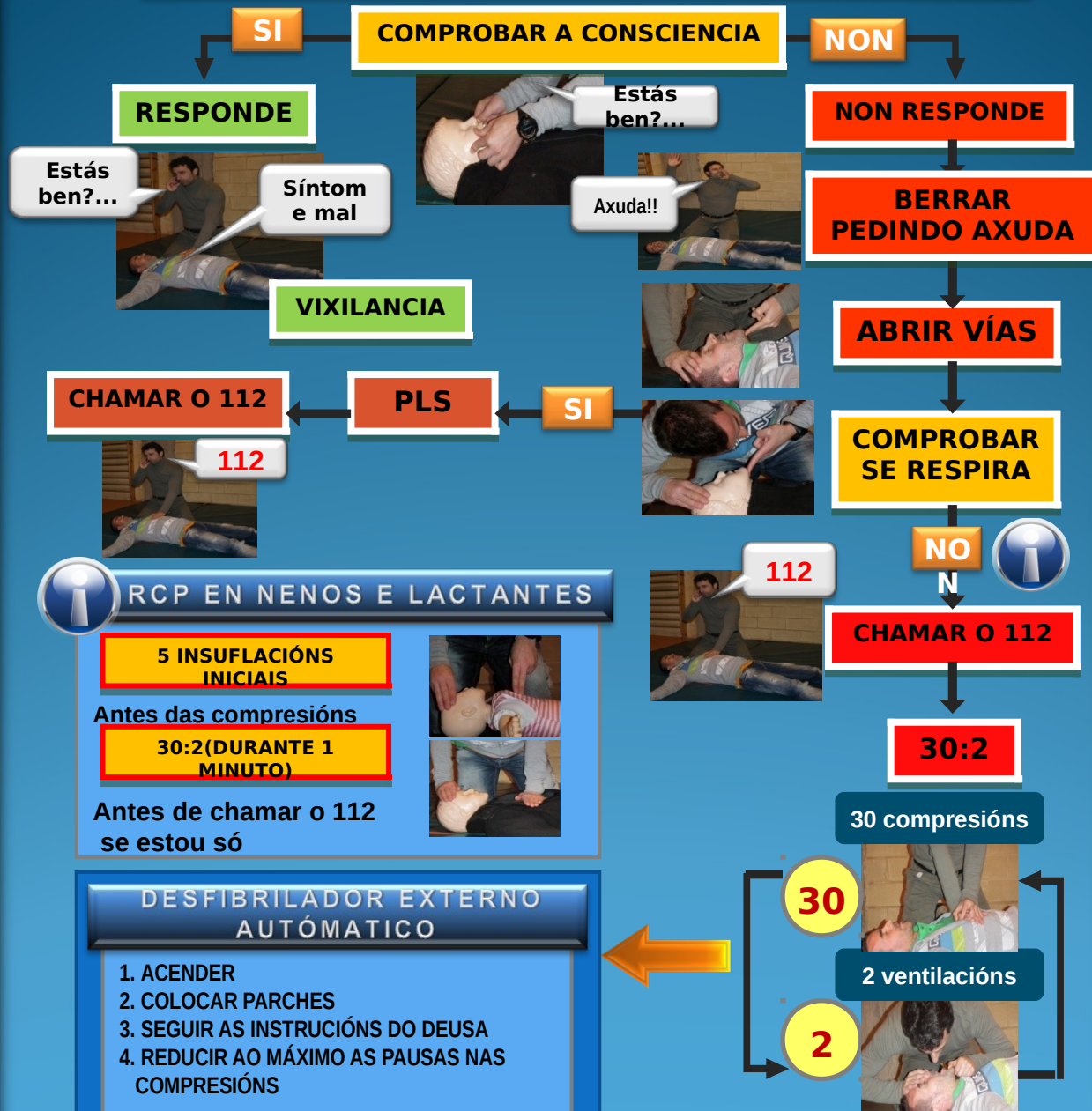
O SVB E O USO DO DEA

SOPORTE VITAL BÁSICO (SVB) E USO DE DESFIBRILADORES AUTOMÁTICOS EXTERNOS

CON COÑECEMENTOS PREVIOS, PODE SER UTILIZADO POR PERSOAL NON SANITARIO




SOPORTE VITAL BÁSICO (SVB)





GRAZAS POLA VOSA ATENCIÓN



Vídeo RCP motivador 



E RECORDA:
*“TODO O QUE ACABAS DE APRENDER
PODE SALVAR UNHA VIDA...”*



O SOPORTE VITAL BÁSICO (SVB)

Capítulo 4

4. A O.V.A.C.E.

4

OVACE

(Obstrucción das Vías Aéreas por Corpo Estranho)

- A obstrucción das vías aéreas por un corpo estranho pode ser:
 - **Leve ou incompleta**
 - **Severa ou completa**
- Veremos as formas de actuación no ***adulto, neno e lactante.***

Volver o Índice

OBSTRUCCIÓN COMPLETA EN LACTANTES

1

AVALIACIÓN INICIAL

2

5 GOLPES INTERESCAPULARES

3

5 COMPRESIÓNS TORÁCICAS

4

REPETIR O CICLO

5

RCP

AVALIACIÓN INICIAL

- ✓ NON FACELO SE É POUCO ACCESIBLE POR RISCO A EMPURRALO CARA O INTERIOR PROVOCANDO UNHA OBSTRUCCIÓN MAIOR.
- ✓ EXAMINA A BOCA E SACA O CORPO ETRAÑO, SÓ SE É DOADO DE VER E DE EXTRAER.
- ✓ EMPREGAR A MANOBRA DE GANCHO:
INTRODUCIR UN DEDO POLA COMISURA DA BOCA A MODO DE GANCHO E EFECTUAR UN MOVEMENTO DE VARRIDO ARRASTRANDO O CORPO ETRAÑO



5 GOLPES INTERESCAPULARES

✓ COLOCAR AO BEBÉ SOBRE O NOSO ANTEBRAZO “BOCA ABAIXO”, INTRODUCIRLLE O DEDO INDICE A MODO DE GANCHO NA SÚA BOCA E FACER 5 GOLPES CO TALÓN DA MAN NAS COSTAS DO BEBÉ (Á ALTURA DAS OMOPLATAS), SECOS E MODERADAMENTE FORTES.

PARA UN MELLOR CONTROL DO BEBÉ E EVITAR RISCOS,

FAREMOS A MANOBRA SENTADOS, COLOCANDO O ANTEBRAZO SOBRE AS NOSTRAS PERNAS.



5 COMPRESIÓNS TORÁCICAS

COLOCAR AO BEBÉ SOBRE O OUTRO ANTEBRAZO “BOCA ARRIBA” E EFECTÚA 5 COMPRESIÓNS NO TERZO INFERIOR DO ESTERNO CON DOUS DEDOS (ÍNDICE E MEDIO)



4

A OVACE

Protocolo da OVACE

4

REPETIR O CICLO

SE NON CONSEGUICHES DESOBSTRUIR A VÍA, REPITE O CICLO:

- **5 GOPES INTERESCAPULARES**
- **5 COMPRESIÓNS TORÁCICAS**



ATÉ QUE O BEBÉ EMPECE:

- A TUSIR- RESPIRAR CON NORMALIDADE
- PERDA O COÑECIMENTO



RCP

4

A OVACE

Protocolo da OVACE

4

REPETIR O CICLO

REPETIR O CICLO:

- **5 GOLPES INTERESCAPULARES**
- **5 COMPRESIÓNS ABDOMINAIS:** MANOBRA DE HEIMLICH



ATA QUE O NENO EMPECE:

- A TUSIR-RESPIRAR CON NORMALIDADE
- PERDA O COÑECIMENTO



RCP

4

A OVACE

Protocolo da OVACE

5

RCP

1

BERRA PEDINDO AXUDA

2

5 INSUFLACIÓNS INICIAIS

3

30:2 DURANTE 1 MINUTO

4

CHAMAR AO 112

5

30:2

4

A OVACE

Protocolo da OVACE

1

BERRA PEDINDO AXUDA

- ✓ PIDE AXUDA A BERROS, SEN ABANDONAR AO NENO, ÁS PERSOAS QUE HAXA AO TEU REDOR.
- ✓ SE HOUBESE MÁIS DUNHA PERSOA, UNHA ATENDERÁ A VÍTIMA E A OUTRA CHAMARÁ AO

112



5 INSUFLACIÓNS INICIAIS

BOCA A BOCA

- ✓ EN NENOS MAIORES DE 1 ANO
- ✓ PINZA O NARIZ COS DEDOS INDICE E POLGAR, O RESTO DA MAN APÓIAA NA FRONTE.
- ✓ A CONTINUACIÓN SELA COA TÚA BOCA A BOCA DO NENO



ANTES DE INSUFLAR AIRE:
EXPLORA A BOCA DO NENO E
EXTRAE CALQUERA CORPO
ESTRAÑO ACCESIBLE

4

A OVACE

Protocolo da OVACE

3

30:2 DURANTE 1 MINUTO

- ✓ ALTERNA **30 COMPRESIÓNS CON 2 VENTILACIÓNS** ATA A CHEGADA DE AXUDA, A RECUPERACIÓN DO NENO OU ATA QUE ESTEAS ESGOTADO.
- ✓ SE ESTÁS SÓ E NINGUÉN ALERTOU AOS SERVIZOS DE EMERXENCIA, TRAS 1 MINUTO DE RCP ABANDONA A VÍTIMA PARA CHAMAR AO 112.

COMPRESIÓNS EN NENOS MAIORES DE 1 ANO:

- ✓ CO TALÓN DUNHA MAN OU COAS DÚAS MANS SEGÚN O TAMAÑO DO NENO
- ✓ O PUNTO DA MASAXE: NO CENTRO DO PEITO (TERZO INFERIOR DO ESTERNO)



RITMO: ALOMENOS 100 PERO NON SUPERIOR A 120 COMPRESIÓNS/MIN

PROFUNDIDADE: 5 CM NOS NENOS MAIORES DE 1 ANO





Capítulo 1

Capítulo 2

Capítulo 3

Capítulo 4

4

A OVACE

Protocolo da OVACE

4

CHAMAR AO 112

SE ESTÁS SÓ E NINGUÉN
CHAMOU AO 112, ABANDONA
AO NENO PARA CHAMAR E
VOLTA AXIÑA PARA SEGUIR
COA SECUENCIA 30:2



> **112**
EMERXENCIAS
GALICIA

Urxencias
Sanitarias

061

4

A OVACE

Protocolo da OVACE

5

30:2

REPETIR O **CICLO** :

- ✓ 30 COMPRESIÓNS
- ✓ 2 VENTILACIÓNS

ATA QUE:

- O NENO AMOSE SINAIS DE RECUPERACIÓN (TUSE, RESPIRA, MÓVESE..)
- CHEGEN OS SERVIZOS DE EMERXENCIA
- ESTEAMOS ESGOTADOS E NON POIDAMOS CONTINUAR



OVACE ADULTO

INCOMPLETA
ES CAPAZ DE TOSER
Y DE RESPIRAR



ANIMARLE A TOSER

COMPLETA
NO ES CAPAZ DE TOSER,
SE LLEVA LAS MANOS
AL CUELLO Y NO RESPIRA



5 GOLPES INTERESCAPULARES

5 COMPRESIONES ABDOMINALES



EVALLUACIÓN INICIAL

INCONSCIENTE

SE RECUPERA

RCP



GRITA PIDIENDO AYUDA



5 INSUFILACIONES INICIALES



30:2 DURANTE 1 MINUTO



LLAMAR AL 112



30:2

Protocolo
da
O.VA.C.E.

OVACE NIÑO

INCOMPLETA
ES CAPAZ DE TOSER
Y DE RESPIRAR



ANIMARLE A TOSER

COMPLETA
NO ES CAPAZ DE TOSER,
SE LLEVA LAS MANOS
AL CUELLO Y NO RESPIRA



5 GOLPES INTERESCAPULARES



5 COMPRESIONES ABDOMINALES



EVALUACIÓN INICIAL

INCONSCIENTE

SE RECUPERA

RCP



GRIETANDO AYUDA



5 INSUFACIONES INCALES



30:2 DURANTE 1 MINUTO



LLAMAR AL 112



30:2

Protocolo
da
O.VA.C.E.

OVACE LACTANTE



Protocolo
da
O.V.A.C.E.



Ligazóns



Recursos Didácticos:

- <http://gtsoportevitalbasico.blogspot.com/>
- <http://rcpnaaula.iesollosgrandes.org/>



Para saber máis:

- <https://www.erc.edu/>
- <http://www.heart.org/HEARTORG/>

Fin

...GRAZAS POLA VOSA
ATENCIÓN

[Volver](#)