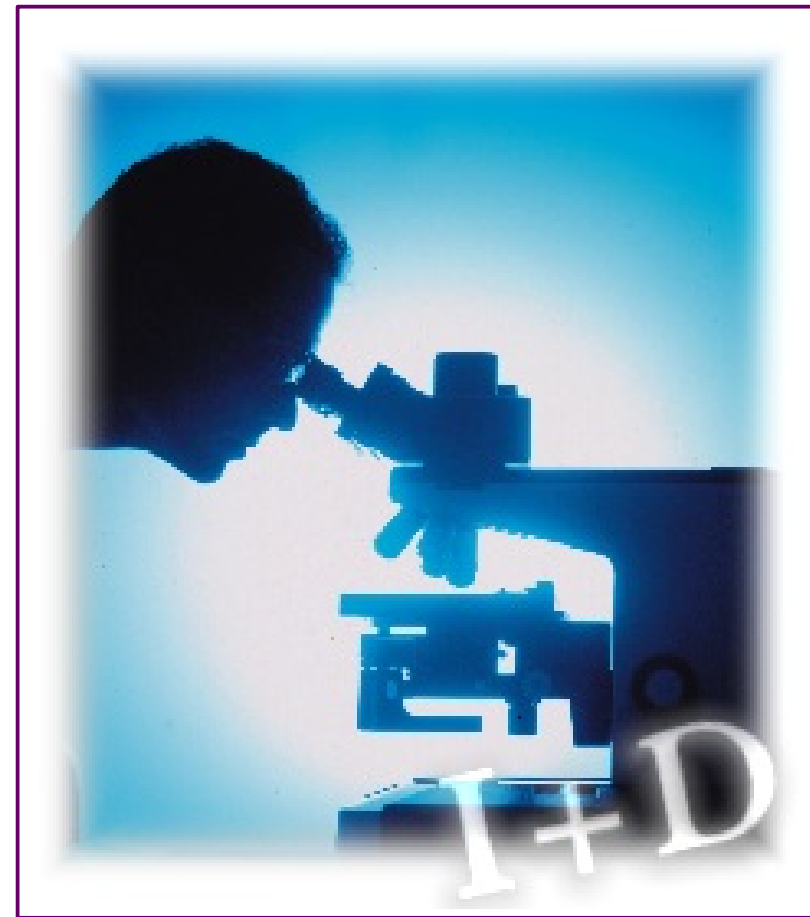
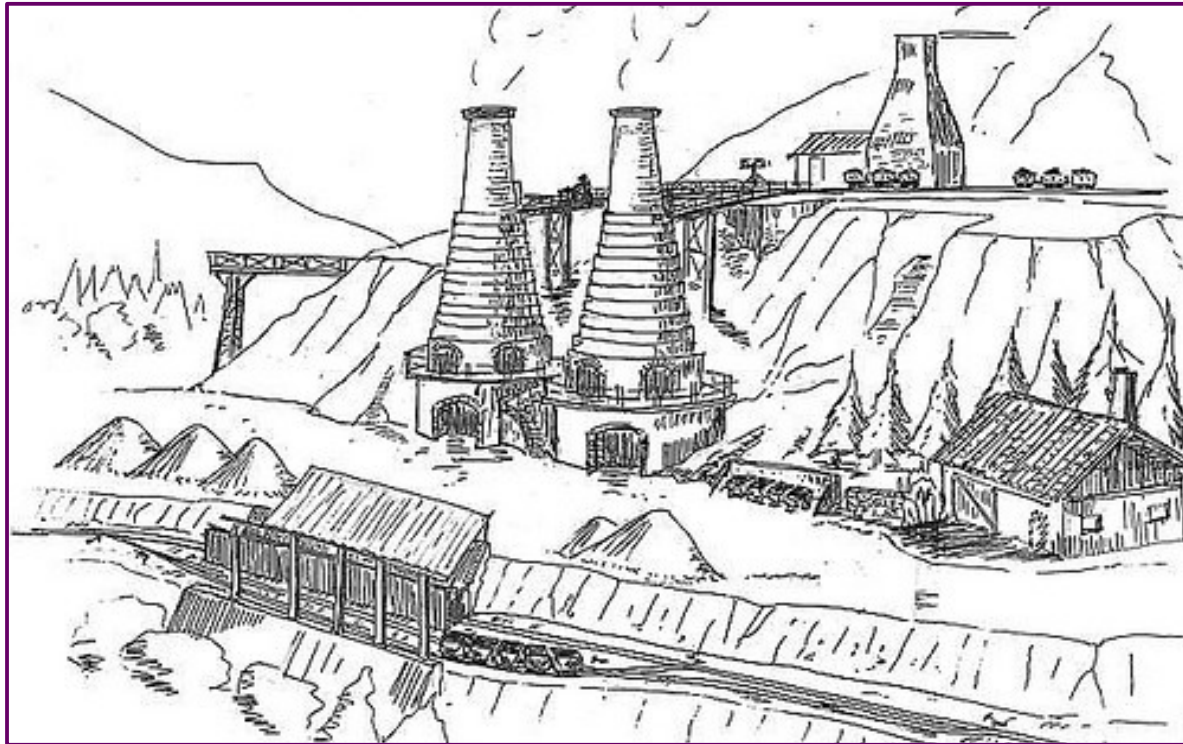
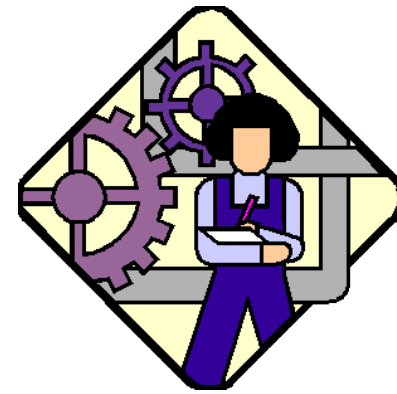


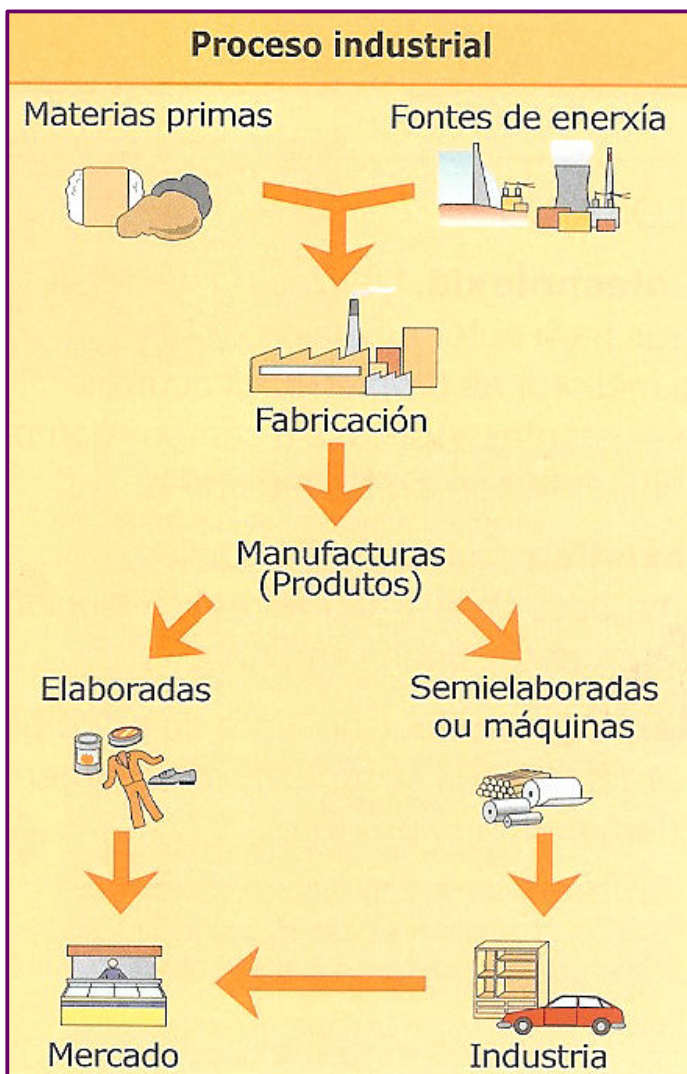
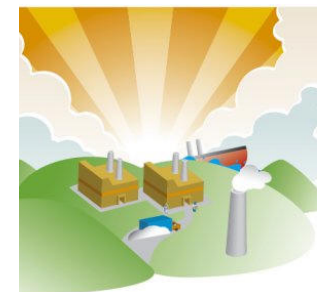
TEMA 4: OS ESPAZOS

INDUSTRIAIS



1.-IDEAS PREVIAS:

● A **industria** é unha actividade económica que transforma as materias primas en produtos semielaborados ou elaborados, utilizando unha fonte de enerxía. O **sector secundario** é o nome xenérico baixo o que englobamos todas aquelas actividades económicas que cubre a industria, incluíndo tamén a minería, a produción de enerxía e a construción.

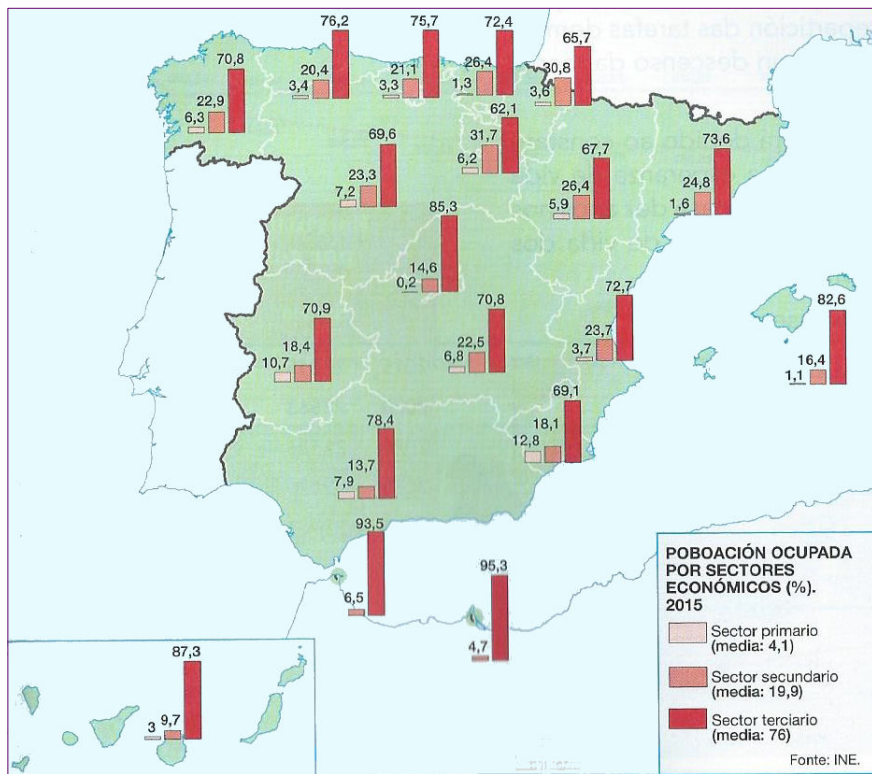
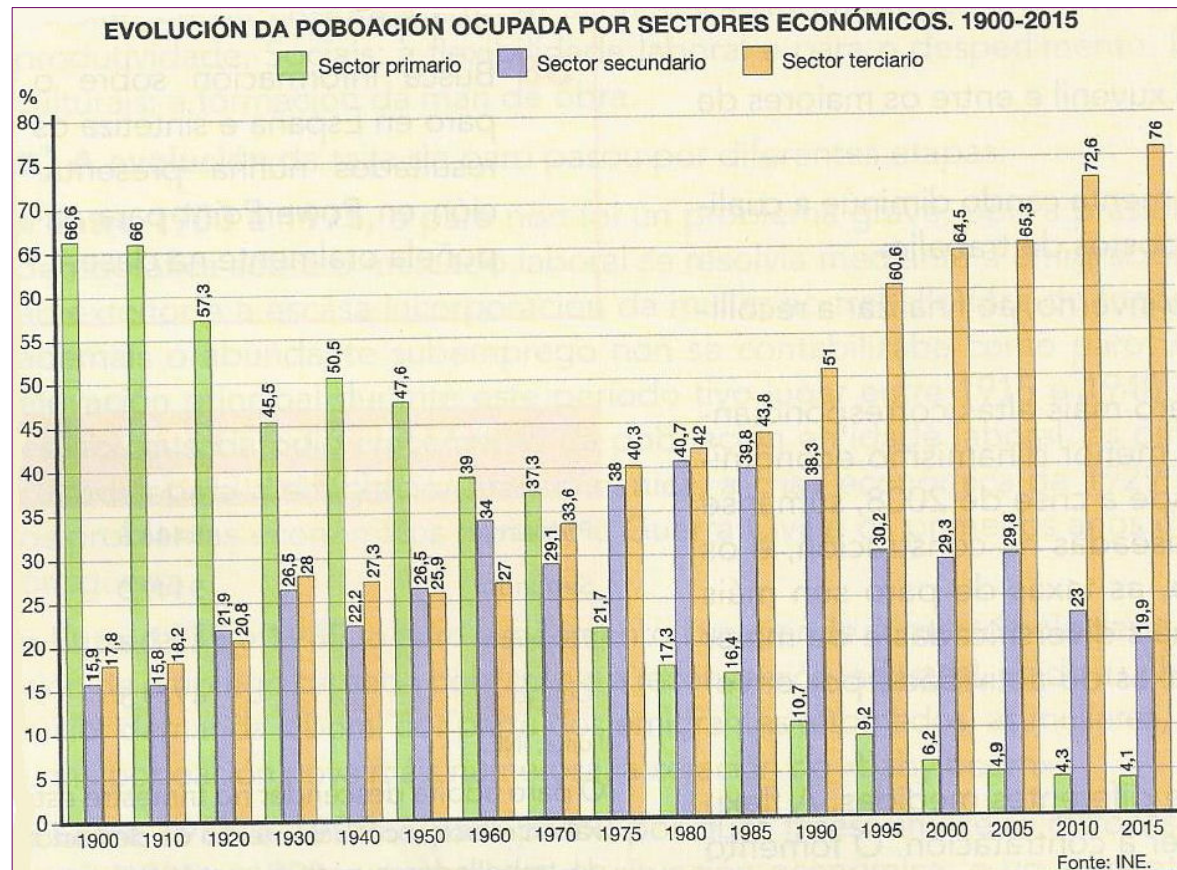


● En España a industrialización iniciouse con atraso respecto a outros países desenvolvidos do contorno. A principios do s. XX ocupaba a unha escasa porcentaxe de poboación activa (16%). O desenvolvemento industrial adquiriu forza especialmente a partir da década de 1960. Na actualidade España é un país industrializado, a poboación ocupada neste sector descendeu tras a crise iniciada en 2008 e sitúase no ano 2014 no 19,3% da poboación activa e a aportación ao PIB é cercana ao 23.1%.

ACTIVIDADES ECONÓMICAS EN ESPAÑA

Fonte: INE, 2016, datos de 2014

Sector	Pob. ocupada (%)	Achega ao PIB (%)
Primario	4,6	2,5
Secundario	19,3	23,1
Terciario	76,2	74,4

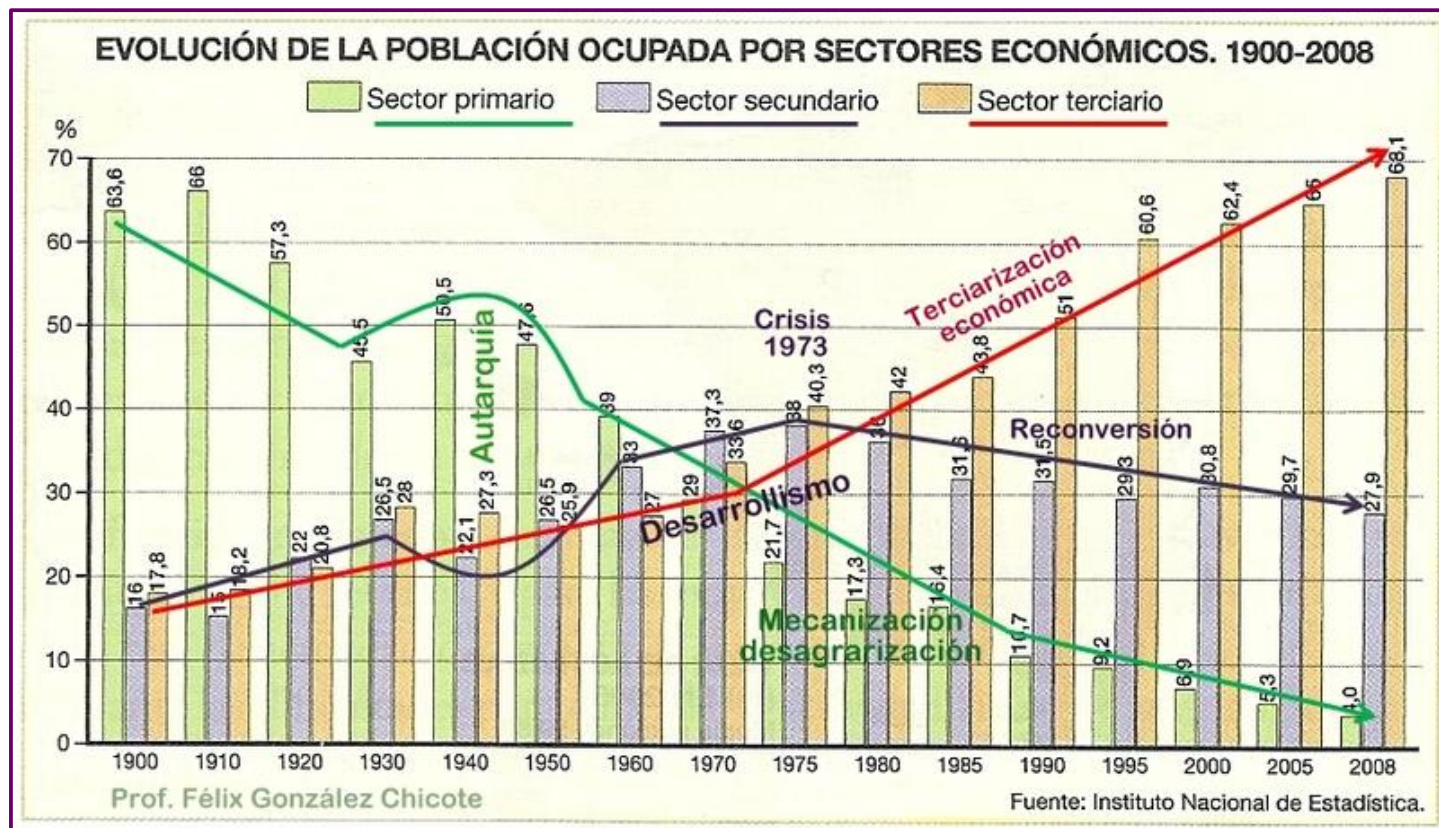


● A poboación activa industrial española

Desde principios do s.XX ata a crise de 1975 a poboación activa empregada na industria medrou, co único paréntese da Guerra Civil. Desde entón foi reducíndose porque a crise económica, que foi sobre todo industrial, deu lugar a un forte proceso de reconversión e ao transvase de poboación ao sector terciario.

A partir de 1985, a industria española iniciou a recuperación da crise, interrompida brevemente pola crise internacional de 1990-1994. Pero a industria moderna utiliza novas tecnoloxías que requiren cada vez menos man de obra e demanda ocupacións relacionadas coas tarefas anteriores e posteriores á produción (xestión, deseño, investigación, comercialización, servizos posventa...), o que deu lugar ao fenómeno coñecido como

“*terciarización da economía*” que supuxo que a poboación activa neste sector se situase por debaixo do 30% a partir do ano 2000, cifra que descendeu máis nos últimos anos debido ao proceso de deslocalización de fábricas cara a países máis baratos e á crise económica iniciada no ano 2008.



2.-A INDUSTRIA E AS MATERIAS PRIMAS: (páx. 198) (197)

- As **materias primas** son os recursos naturais que transforma a industria para a obtención de produtos elaborados ou semielaborados. Poden ser de orixe orgánica ou mineral.

MATERIAS PRIMAS

► **Orixe orgánica:** proceden dos seres vivos

obtéñense

- agricultura: algodón, liño, remolacha, xirasol...
- gandería: pel, la, seda...
- explotación forestal: madeira, caucho, cortiza...
- pesca: aceites, fariñas...

España é deficitaria en algodón, liño, la de calidade, coiro fino, madeira...

► **Orixe mineral:** proceden da codia terrestre

poden ser

- metálicos: ferro, cinc, chumbo, aluminio, cobre, metais preciosos...
- non metálicos: cuarzo, caolín, feldespato, xofre, sal ou rochas de cantería (arxila, calcaria, xeso, granito, lousa, mármore...) ...
- enerxéticos: carbón, petróleo, gas natural, uranio...



- España ten sido un país con importantes recursos mineiros, cuxa explotación comezou xa na Antigüidade. No s.XIX, ao non contar cunha demanda industrial propia que fixera rentable a súa explotación, España convertiuse no país europeo que máis mineral exportaba, o que levou a un esgotamento dos mellores xacementos.

- **A produción mineira actual é escasa e insuficiente para cubrir a demanda da industria española e resulta necesario importar minerais doutros países:**

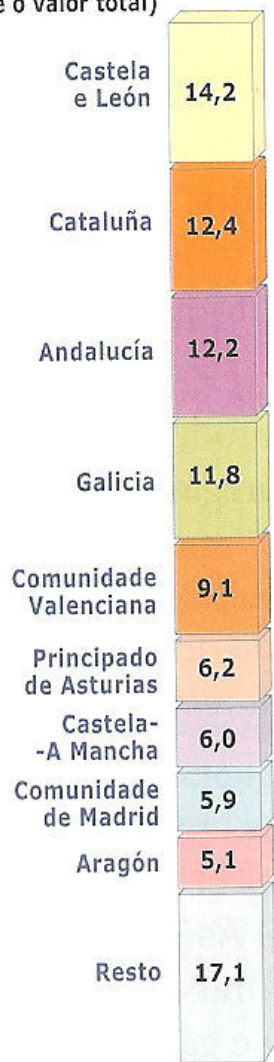
- A produción de minerais metálicos está en decadencia. Case todas as minas de cobre, zinc, prata, ouro e ferro están pechadas. Tamén está esgotada a mina de mercurio de Almadén, pero as reservas acumuladas permiten que España siga sendo a principal produtora mundial deste metal.

- A situación das rochas e minerais non metálicos é ben distinta. Na actualidade son exemplo dunha industria puxante. España é o 3º produtor mundial de rochas ornamentais (lousa, mármore, granito) e tamén destaca a produción de feldespato (a maior reserva de Europa) e de sepiolita (o 70% dos recursos mundiais). Parte desa produción expórtase.

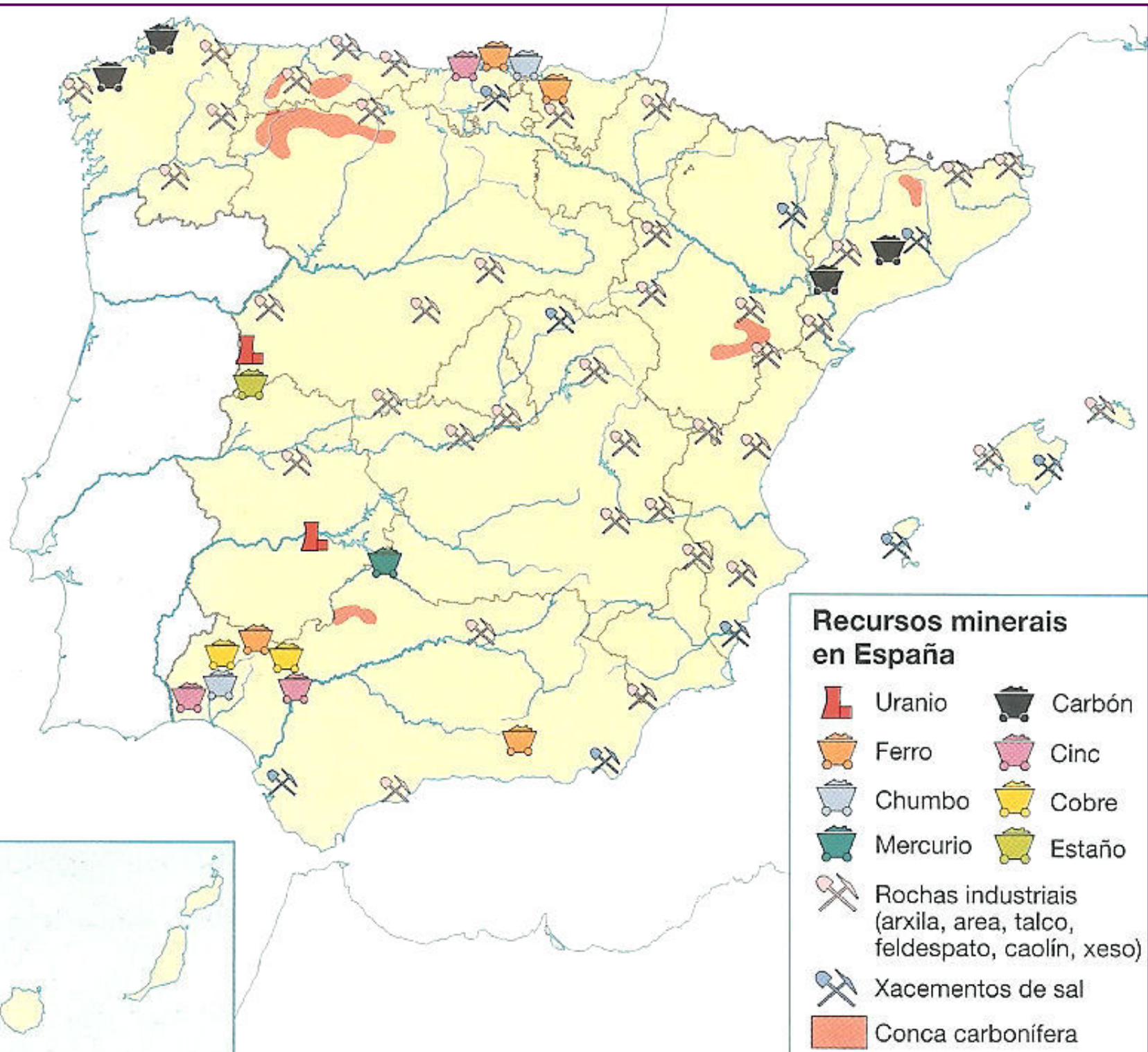


MINARÍA

Valor da produción en 2006
(% sobre o valor total)



Fonte: Estatística Mineira de España.







EXPLORACIONES DE RECURSOS MINERALES

Menas metálicas

-  Cinc
-  Cobre
-  Estaño
-  Hierro
-  Mercurio
-  Oro
-  Piritas
-  Plata
-  Plomo

Minería no metálica y rocas industriales

-  Gravas y arenas, rocas trituradas (caliza, granito, arenisca, etc.)
-  Sal común
-  Sales potásicas
-  Mármol, pizarra, granito, etc.

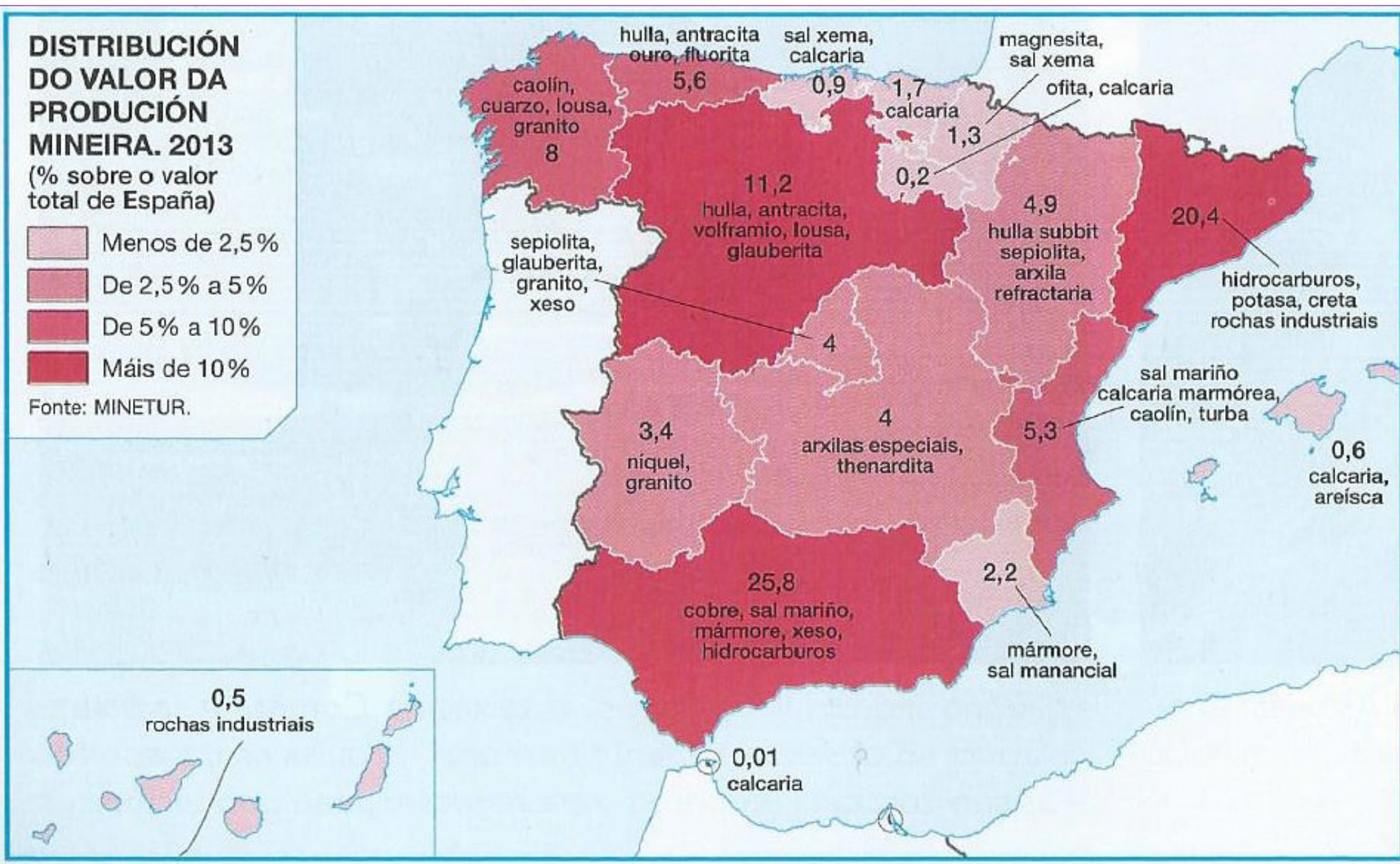


DISTRIBUCIÓN DO VALOR DA PRODUCCIÓN MINEIRA. 2013

(% sobre o valor total de España)



Fonte: MINETUR.



● **A minaría española achega na actualidade menos do 1% do PIB e padece numerosos problemas:**

- **Os problemas económicos-sociais**

son o esgotamento dos mellores xacementos, a baixa calidade doutros, a dificultade de extracción e os elevados custos de produción en comparación con países do Terceiro Mundo (onde a man de obra é máis barata...). A consecuencia destes feitos é a crise da minaría e a dependencia externa para o abastecemento.

- A crise da minaría afróntase con dous tipos de actuacións:

- Unha **reconversión** que supuxo o peche de moitos xacementos e a perda de postos de traballo, acompañado de axudas para o desenvolvemento de actividades alternativas, como a explotación turística do patrimonio histórico mineiro (As Médulas, Riotinto, Cabárceno...).

- O **incremento da competitividade** mellorando a calidade e o valor dos produtos mediante o desenvolvemento da investigación e da tecnoloxía.

- A dependencia exterior no abastecemento é a causa dun comercio exterior deficitario que trata de paliarse fomentando a reciclaxe de materiais.

EVOLUCIÓN DAS EXPLOTACIÓNS MINEIRAS EN ESPAÑA

En número	2000	2006
Produtos enerxéticos	84	65
Minerais metálicos	10	3
Rochas e minerais non metálicos	3670	4224
Total	3764	4292



- Os problemas ambientais

ocasionados pola minaría son a sobreexplotación de minerais, que esixe unha maior eficiencia no uso; a contaminación do medio (atmosfera, augas, solo...) que require o emprego de tecnoloxías máis limpas e operacións para descontaminar as zonas afectadas, e as alteracións paisaxísticas, que deron lugar a actuacións para rehabilitar áreas mineiras abandonadas.

