

# 2.-A ORGANIZACIÓN POLÍTICA E TERRITORIAL DE ESPAÑA



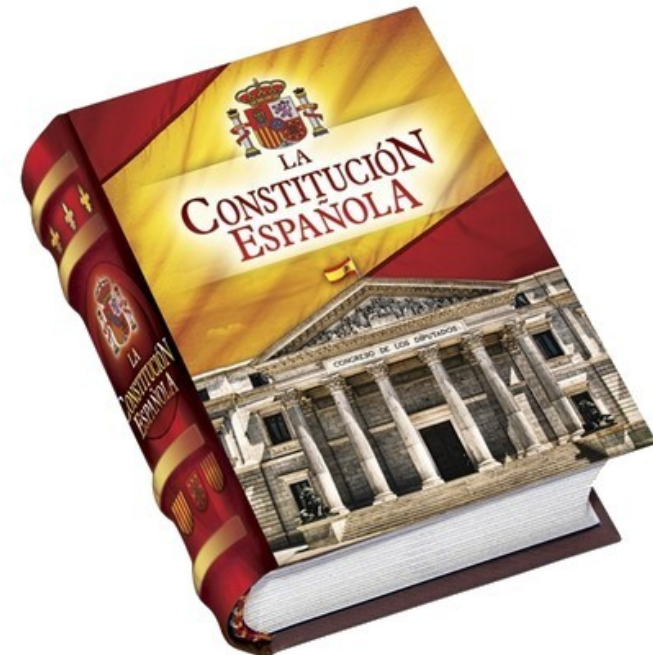


## A.- A organización política do Estado español (páx. 210-1)

**A.1.-** Que conxunto de leis e normas rexen o Estado español?

**A.2.-** Que establece ou recolle a Constitución española?

**A.3.-** Copia o artigo 1.1 da Constitución española que aparece recollido no selo postal do ano 1978 e explica o seu significado.



## TÍTULO I: DERECHOS Y DEBERES FUNDAMENTALES



Todos somos iguales ante la Ley, así que no se puede discriminar a nadie a causa de su lugar y fecha de nacimiento, idioma, raza, sexo, religión, opinión ni nada de nada.



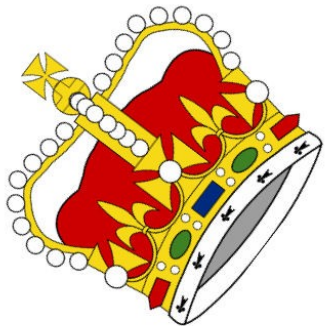
Además de derechos, la Constitución regula deberes, obligaciones que tenemos con el Estado y con los demás ciudadanos. Por ejemplo, para atender los gastos públicos (sanidad, educación, carreteras, defensa...) Hay que pagar impuestos según nuestra capacidad económica. Y tenemos que proteger el medio ambiente, la naturaleza, los bosques, las costas, etc...



**A.4.-** Segundo a Constitución española, en quen reside a soberanía?

**A.5.-** Por que podemos dicir que a forma de Estado en España é unha *Monarquía Parlamentaria*?

Nunha **Monarquía** o **Xefe do Estado** é o **Rei**, que soe acceder ao cargo de forma hereditaria. Se os poderes do rei están regulados e limitados por unha Constitución fálase de Monarquía Constitucional ou Parlamentaria.



#### LA DEMOCRACIA

España es un Estado democrático porque, ante todo, busca la Libertad, la Justicia y la Igualdad para todos los que lo formamos, y cualquiera tiene derecho a exponer y defender sus ideas en público sin ser perseguido. Además, los ciudadanos podemos elegir a nuestros representantes por votación.



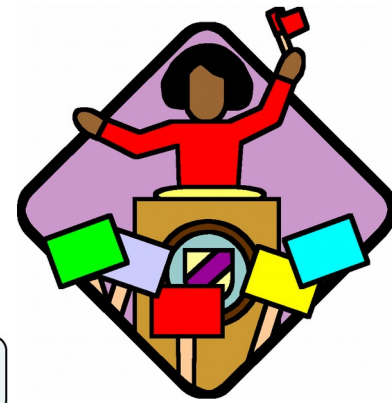
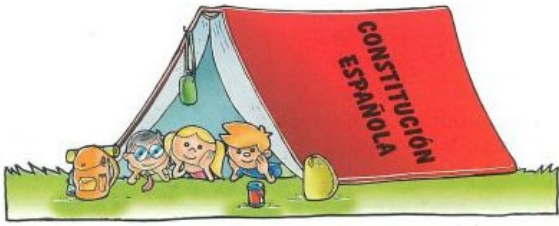
O rei é o **Xefe do Estado**, pero ten **funcións limitadas**, como representar a España nas relacións internacionais, sancionar as leis ou exercer de mando supremo das Forzas Armadas.

**A.6.-** Elabora un cadro ou esquema que recolla as institucións do Estado español, indicando cales son os **poderes básicos do Estado**, a función de cada un e quen é o encargado de exercelo.



INSTITUCIÓN ESPAÑOLAS	Exercido por...?	Elixido por...?	Funcións?
 <b>Xefe do Estado</b>			
<b>Poder legislativo</b>			
<b>Poder executivo</b>			
<b>Poder xudicial</b>			





**Constitución española 1978**

recoge

**Derechos y deberes**

como

Educación, sanidad...

Cumplir leyes, pagar impuestos...

**Forma de Estado**

Monarquía parlamentaria:  
el rey acepta decisiones de las Cortes Generales

**La organización de las instituciones**

**Instituciones de España**  
(17 CCAA y 2 ciud. aut.)

las principales son

**El jefe del Estado**

es

**El rey**

Representa a España en otros países  
Jefe de las Fuerzas Armadas

**Las Cortes Generales**

2 cámaras

**Congreso de los Diputados**

**Senado**

**El Gobierno**

formado por

**Presidente**

coordina el Gobierno

**Ministros**

colaboran con el presi en

Sanidad, educación, economía, defensa, medio ambiente...

**Los Tribunales de Justicia: jueces y magistrados**

más imp.

**Tribunal Supremo**

Confirma o anula decisiones de tribunales inferiores

**Tribunal Constitucional**

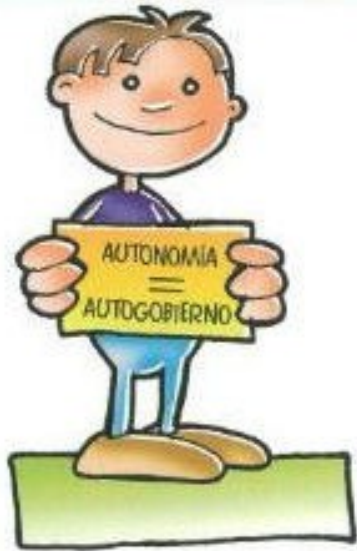
determina si las nuevas leyes están de acuerdo con la Constitución



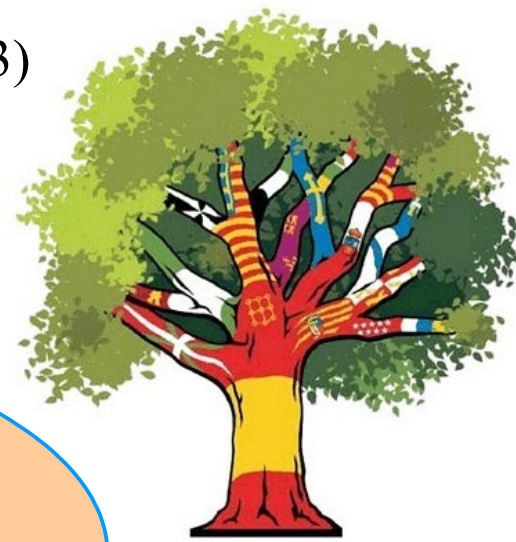


## B.- A organización territorial de España (páx. 212-13)

**B.1.-** Por que podemos dicir que o Estado español é **descentralizado**?



O Estado español é *descentralizado*, é dicir, o poder repártese entre unidades territoriais con capacidade de autogoberno nos asuntos da súa competencia: comunidades autónomas, provincias e municipios.



**B.2.-** Que é o **Estatuto de autonomía**? Que “contén”?

**B.3.-** Cales son as **competencias ou funcións outorgadas** pola Constitución ás **comunidades autónomas**? ? E cales son as **competencias exclusivas do Estado**?

O **Estatuto de autonomía** é a lei fundamental que regula o autogoberno de cada comunidade. Contén a súa denominación, a súa delimitación territorial, os seus símbolos, as súas institucións e as competencias asumidas.

As competencias exclusivas do Estado son a defensa, as relacións internacionais, o comercio exterior, correos...



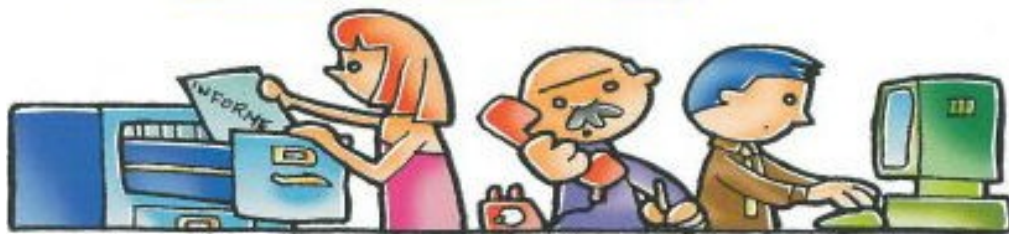
As competencias asumidas por cada comunidade son variadas: a organización das súas actividades económicas, sociais, sanitarias, culturais, urbanismo, deporte, transportes...



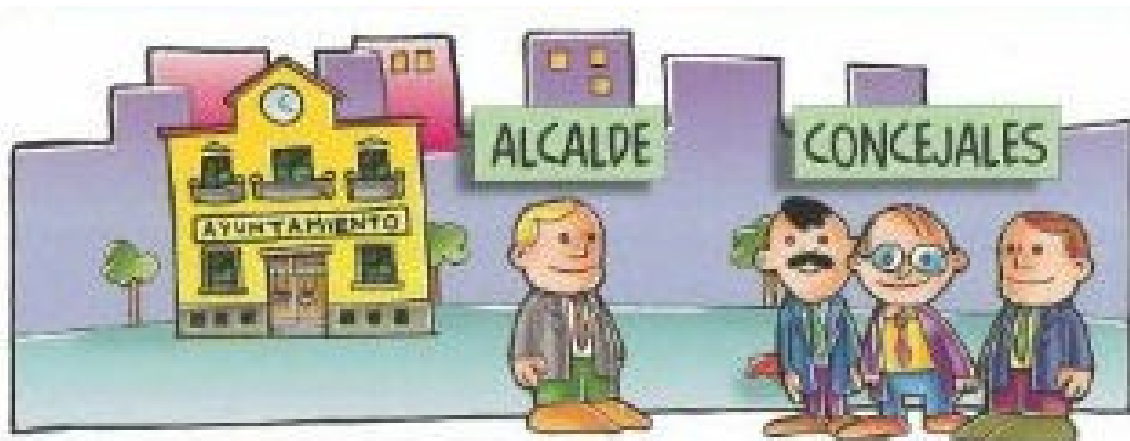
**B.4.-.- Copia e completa o seguinte cadro:**

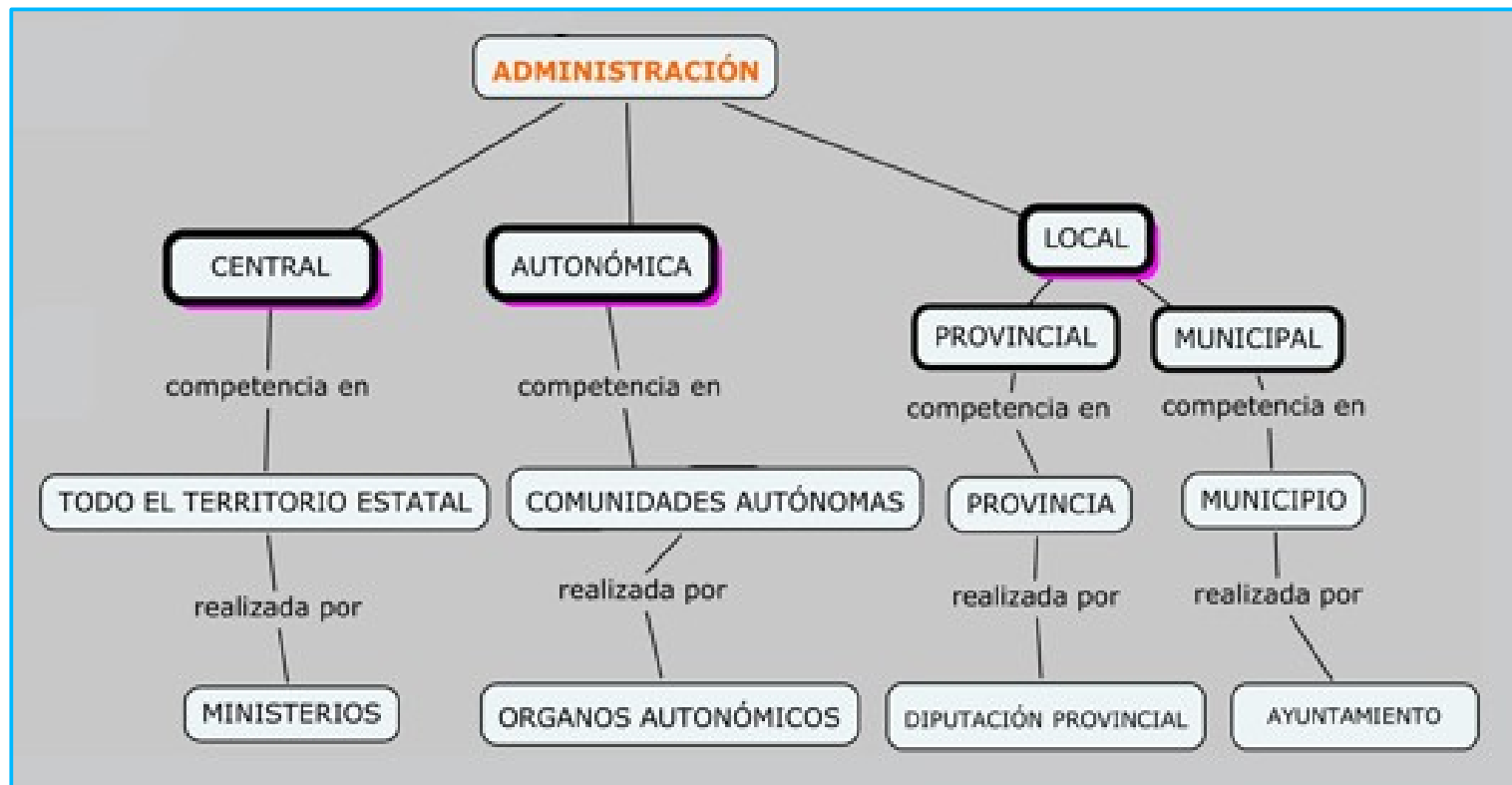
	Que é?	Institucións que a dirixen?	Funcións?
C. Autónoma			
Provincia			
Municipio			

ADMINISTRACIÓN  
REGIONAL



El Gobierno de la Nación tendrá un Delegado en cada Comunidad Autónoma para dirigir en ellas la Administración del Estado.





**ESPAÑA**

es

esta organizada  
según la

es un

esta organizada  
territorialmente en

Una monarquía  
parlamentaria

División de  
poderes

Estado  
democrático  
y social  
de derecho

municipios

provincias

Comunidades  
autónomas

con jefatura  
corresponde al

legislativo

ejecutivo

judicial

cuya soberanía  
reside en

regidos por

regidas por

integradas por

Jefe de estado  
El Rey

corresponde  
al

corresponde  
a

corresponde  
a

El pueblo

que elige  
a los

administración  
municipal

administración  
provincial

Asamblea o  
parlamento

Presidente

Gobierno o  
consejo

Parlamento

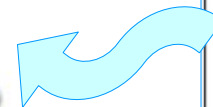
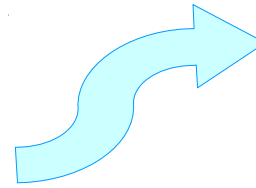
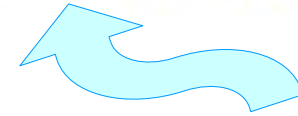
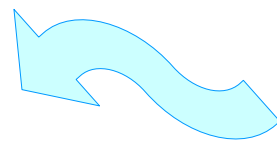
Gobierno

jueces y  
tribunales

miembros del  
Consejo y el  
Senado



# Concello de Narón



**B.5.-** Copia e completa o seguinte cadro e recolle tamén esa información nun **mapa** político:

Comunidade Autónoma	Número e nome de provincias	Capital da Comunidade
Galicia	4: A Coruña, Lugo, ourense e Pontevedra	Santiago
...	...	...

