

Tema ABAU - Tema 5

► Problemática dos recursos hídricos en España e posibles solucións.

- Os transvases.
- A desalinización.
- A recuperación de acuíferos.
- O saneamento dos ríos.



Conceptos ABAU - Tema 5

Conca fluvial ou hidrolóxica (páx86)

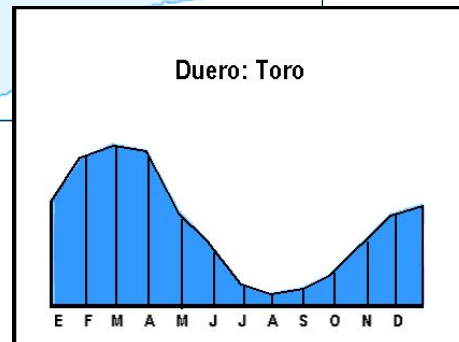
Estiaxe (páx 88)

Marismas (páx 40 e 90)



Prácticos ABAU - Tema 5

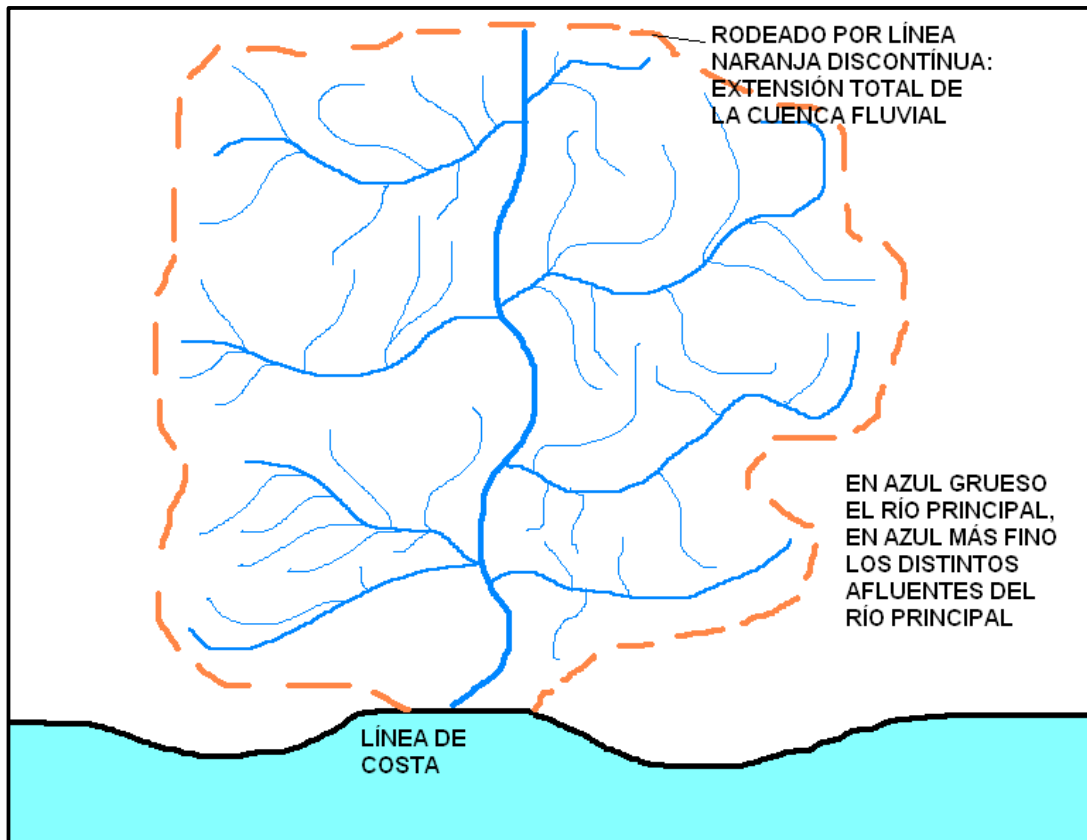
- **Comentario de hidrogramas** (nival, nivo-pluvial, pluvio-nival, pluvial oceánico, pluvial mediterráneo).



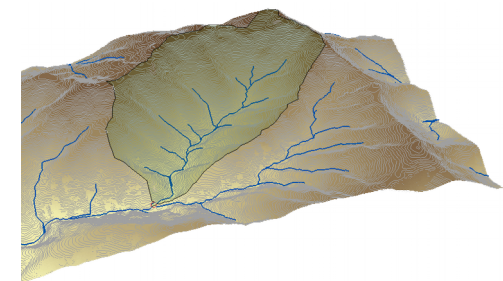
Conca fluvial ou hidrolóxica

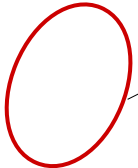
É o territorio cuxas augas naturais verten a un río principal e aos seus afluentes, que as conduce ata o mar. Caracterízanse polos seguintes trazos:

- Atópanse separadas por *liñas divisorias de augas*, formadas polos cumios dos relevos montañosos que as delimitan.
- Na conca, os ríos circulan por unha *canle* ou *leito*, e forman unha rede organizada xeraquicamente desde os subafluentes e afluentes ata chegar ao río principal.

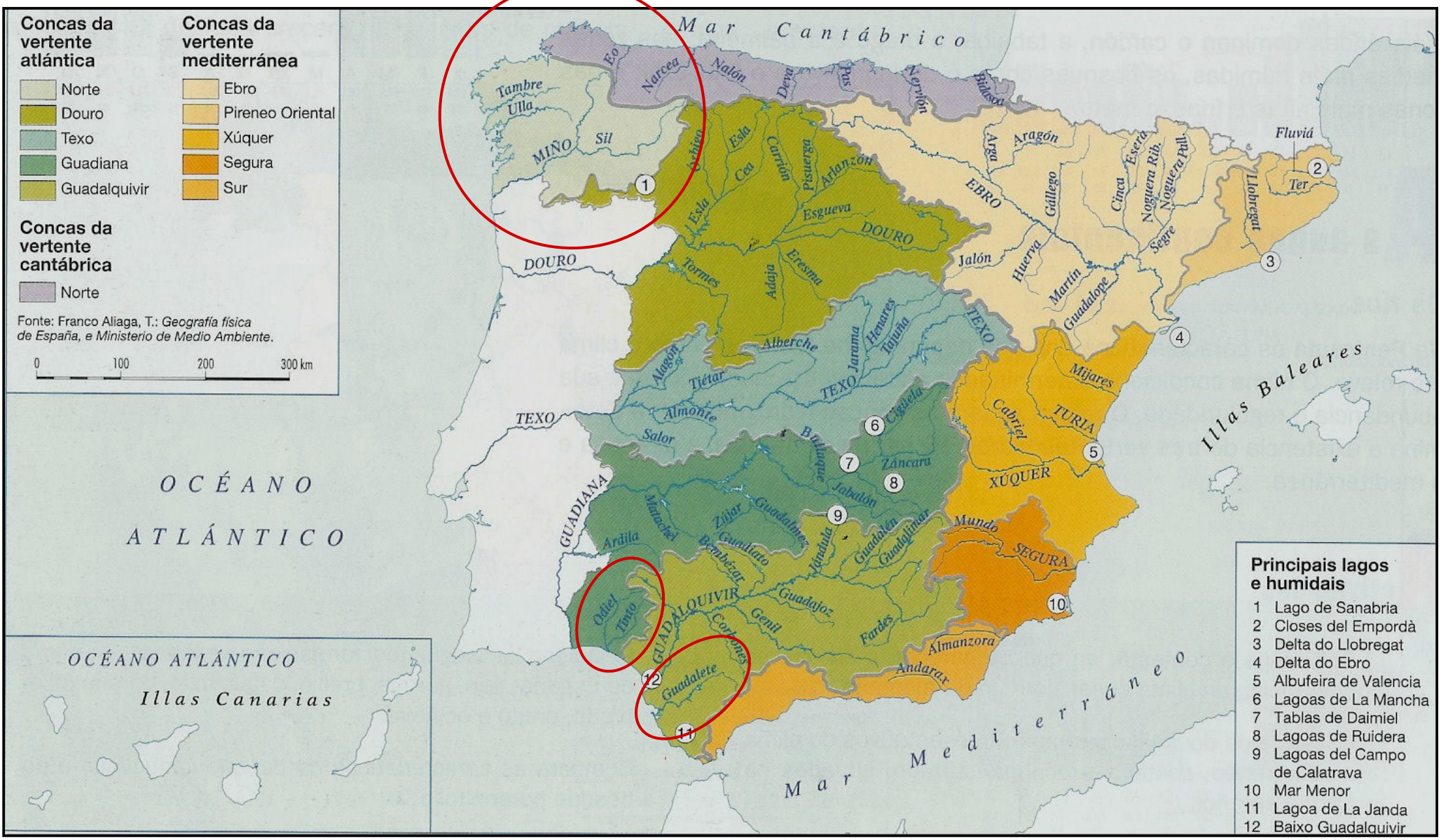


- As principais concas de España son as dos ríos Miño-Sil, Douro, Texo, Guadiana, Guadalquivir, Ebro, Xúquer e Segura.
- Nas áreas onde as concas son numerosas e de reducida extensión, agrúpanse baixo unha denominación común, por exemplo a Conca Norte da vertente cantábrica.





Cambios con respecto ao mapa do libro!!!



Estiaxe

Período durante o cal os ríos ou outras correntes de auga alcanzan o seu caudal máis baixo, debido basicamente á seca. Cando nos referimos ao réxime dun río, a estiaxe é o período de augas baixas. O termo deriva de estío ou verán, período do ano en que se producen as mínimas precipitacións no clima mediterráneo, predominante na Península Ibérica. A estiaxe está asociada non só ao déficit de precipitacións, senón tamén ao incremento da insolación e, polo tanto, da evaporación debida á elevación das temperaturas medias.

Nas tres vertentes peninsulares a estiaxe é característica dos meses de verán, pero a mediterránea presenta as estiaxes máis importantes, sendo especialmente acusadas nos ríos da metade meridional da Península.



De todas maneiras o termo pode usarse para calquera diminución do nivel ou caudal de auga en outras época do ano, así, os ríos de réxime nival teñen a estiaxe nos meses de inverno, ao quedar retida a precipitación en forma de neve ou xeo nas montañas.

Augas baixas na Conca do Río Segura



Marisma

Son terreos baixos e cheos de lama situados nas proximidades da costa, na desembocadura dun río. Énchense cos sedimentos achegados polos ríos que as atravesan e cos aportados polo mar, que as cobre na preamar e as deixa ao descuberto na baixamar. Un dos exemplos máis representativos en España son as marimas do Guadalquivir.

Marismas do Guadalquivir

Son ecosistemas húmidos onde medran plantas herbáceas adaptadas ás augas salobres e que serven de hábitat a unha rica fauna, fundamentalmente aves.

Parque Nacional de Doñana



Marismas do Guadalquivir coa marea baixa

