

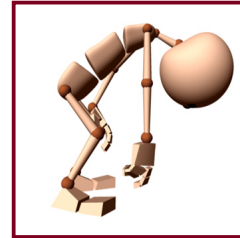


CREMA

Que debemos saber???



1. Introducción. A Xeografía e os procedementos xeográficos
2. O relevo
3. O clima
4. A actividade industrial
5. As augas. Os recursos hídricos
6. As paisaxes naturais
7. A poboación española
8. As actividades terciarias
9. O poboamento e as cidades
10. As actividades do sector primario
11. A diversidade rexional española
12. A proxección internacional de España



NOTA	100%	1º e 2º parcial: 75%
		Outras probas, traballos, comentarios...25%



E AO FINAL... FACER A MEDIA!

Que sabemos?

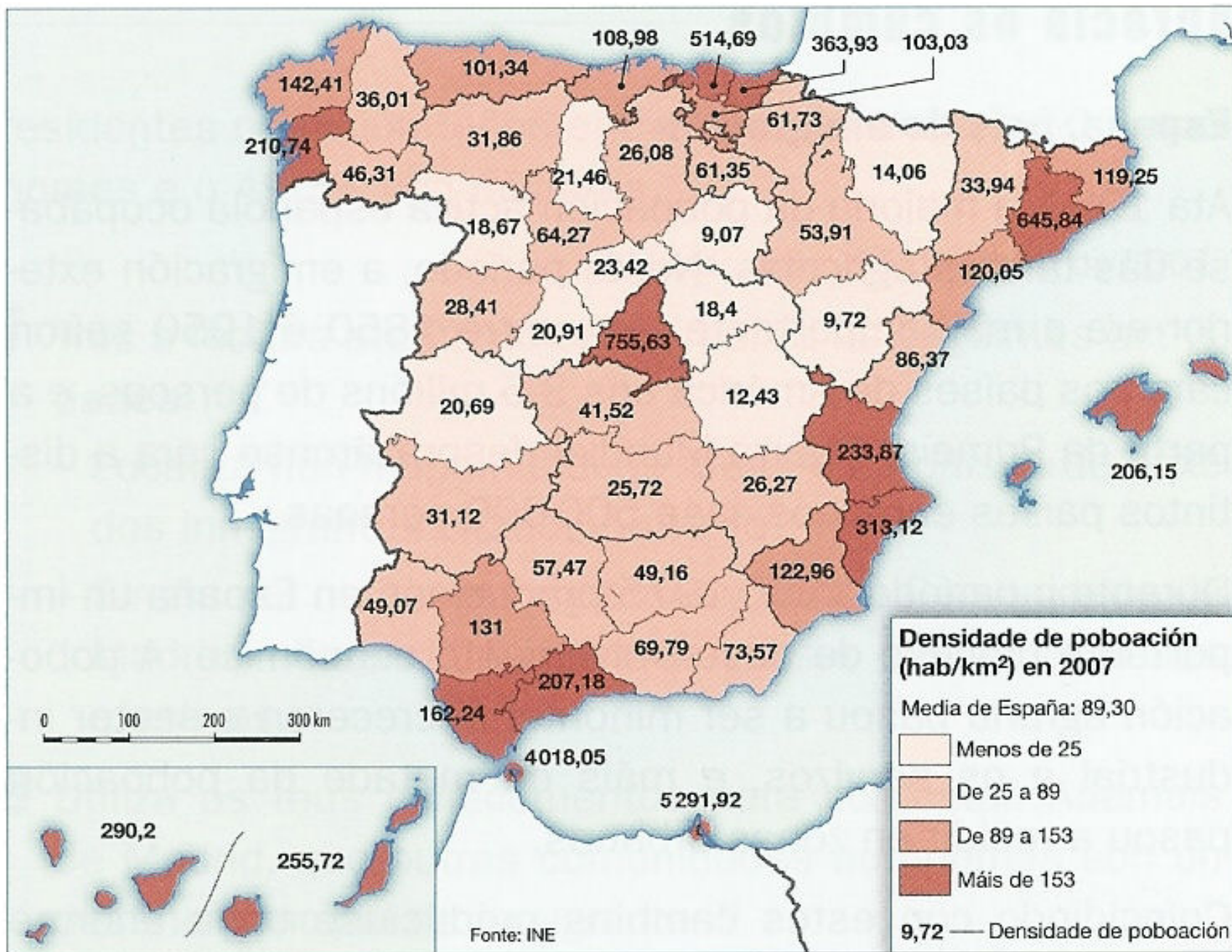


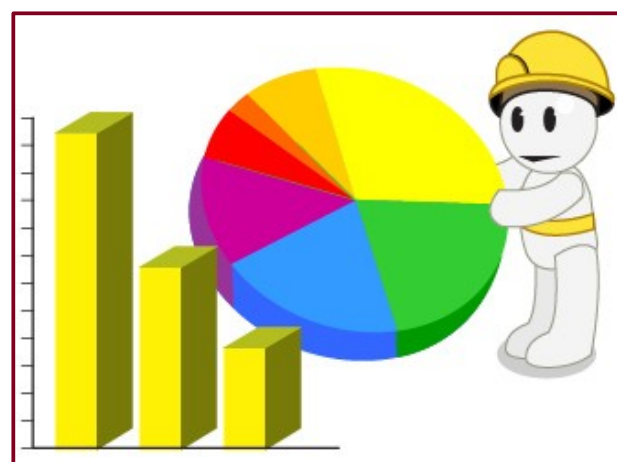


<http://serbal.pntic.mec.es/ealg0027/mapasflash.htm>

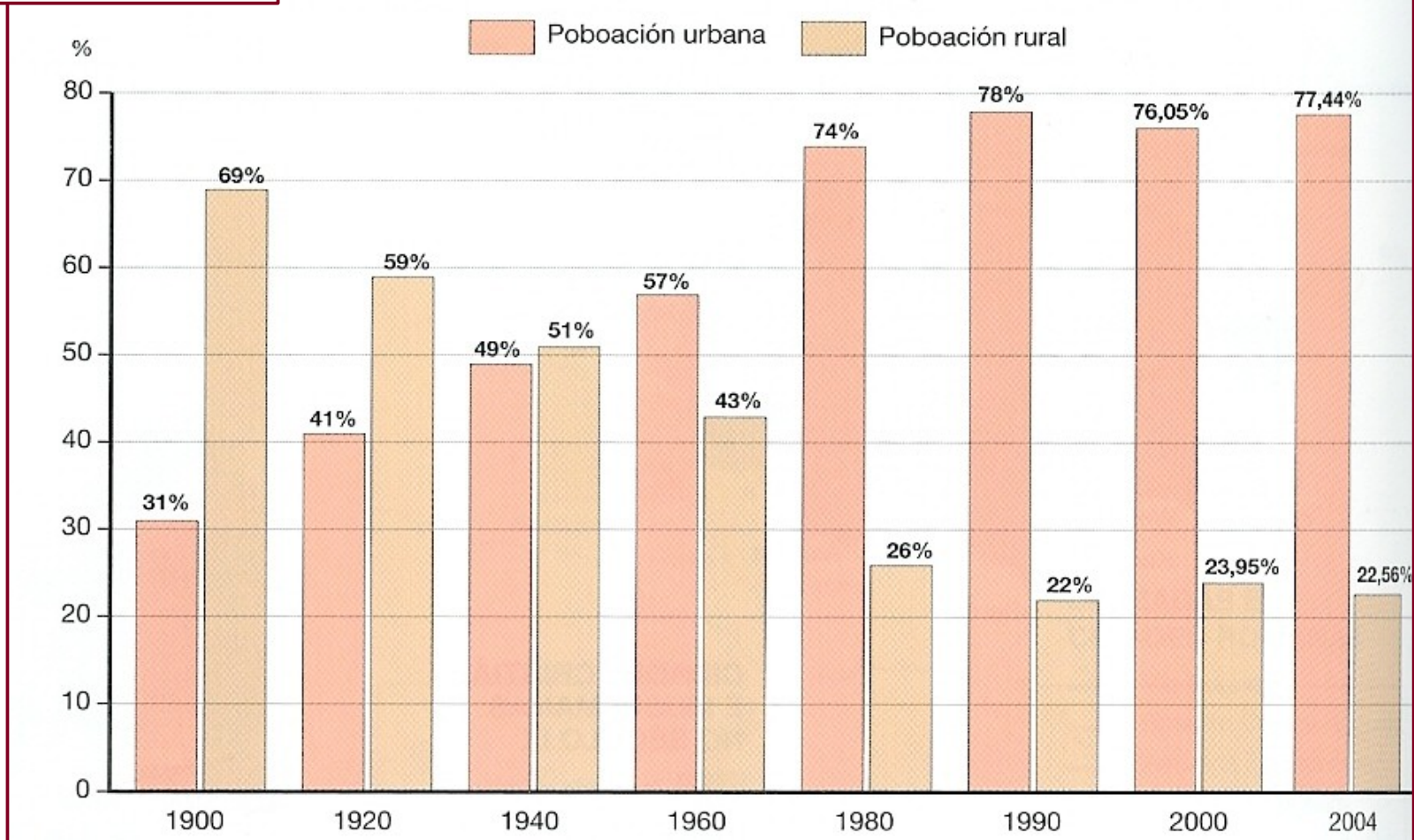








PORCENTAJES DE POBOACIÓN URBANA E RURAL. 1900-2004



2.- Atendendo ao documento (puntuación máxima de 4 puntos):

- Cite cinco provincias que teñan unha taxa de poboación estranxeira entre 12 e 15,9% (1 punto).
- Identifique o tipo de documento e relacione áreas xeográficas cos valores das taxas (1 punto).
- Explique as causas das diferenzas das porcentaxes observadas no documento (1 punto).
- Comente as consecuencias das diferenzas representadas no documento (1 punto).

2.-Atendiendo al documento, conteste (puntuación máxima de 4 puntos):

- Cite cinco provincias que tengan una tasa de población extranjera entre 12 e 15,9% (1 punto).
- Identifique el tipo de documento y relacione las áreas geográficas con los valores de las tasas (1 punto).
- Explique las causas de las diferencias de los porcentajes observados en el documento (1 punto).
- Comente las consecuencias de las diferencias representadas en el documento (1 punto).

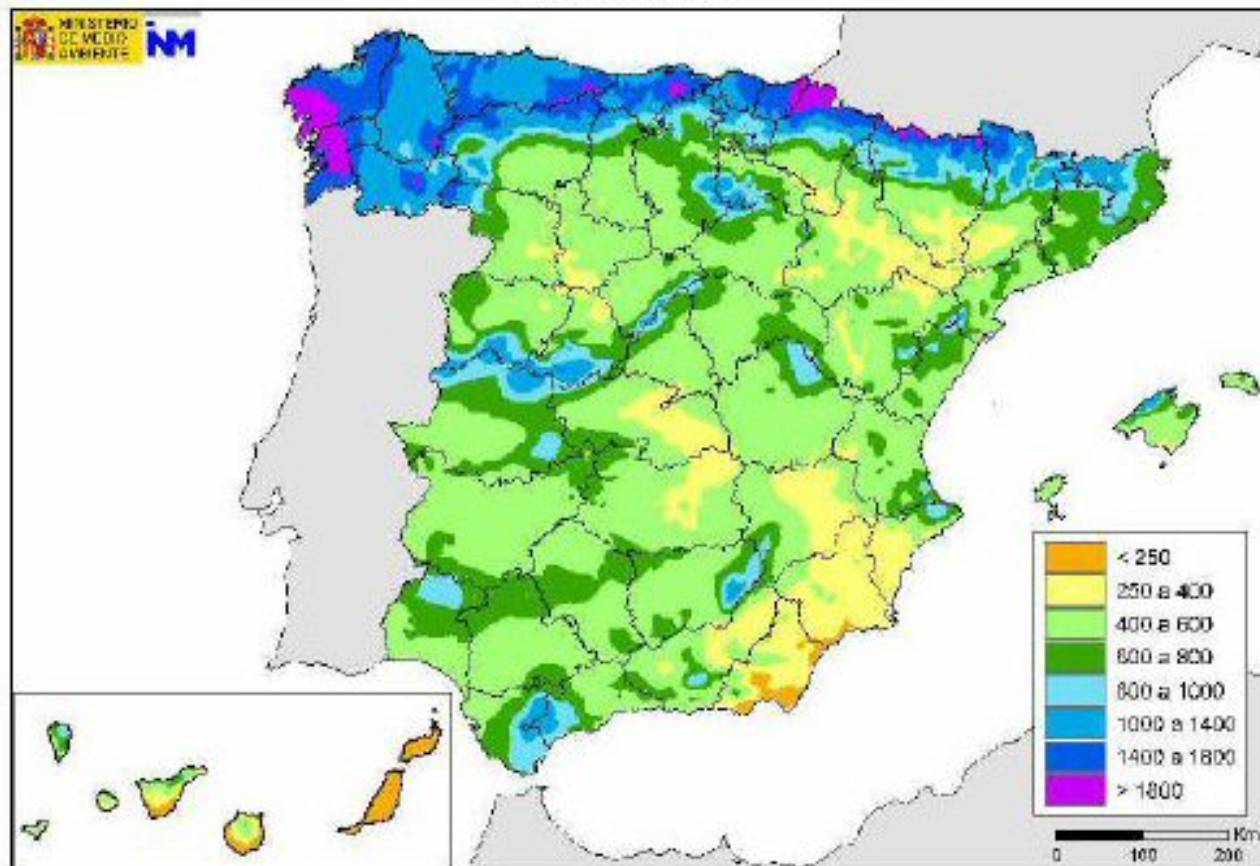


Taxa de poboación estranxeira: porcentaxe de estranxeiros sobre o total de poboación provincial.
Tasa de población extranjera: porcentaje de extranjeros sobre el total de población provincial.

2.- Atendiendo al documento, conteste (puntuación máxima de 4 puntos):

- Localice cinco sistemas montañosos con precipitaciones acumuladas anuales superiores a 1.000 mm (1 punto).
- Comente el documento atendiendo a las siguientes cuestiones:
 - Identifique el documento y relacione las áreas con las mismas precipitaciones acumuladas con las áreas geográficas a las que correspondan (1 punto).
 - Explique los factores geográficos y termodinámicos que condicionan las áreas con precipitaciones acumuladas superiores a los 1.000 mm (1 punto).
 - Relacione las áreas de precipitaciones acumuladas inferiores a los 400 mm con los dominios climáticos a los que correspondan (1 punto).

PRECIPITACIÓN ACUMULADA ANUAL MEDIA (mm)
Período 1971-2000



2.- Atendendo aos documentos, conteste (puntuación máxima de 4 puntos):

- Identifique as figuras 1 e 2 (1 punto).
- Cite cinco provincias cun saldo vexetativo entre -0,1 e -1,99 ‰ (1 punto).
- Explique os tipos de réximes demográficos que pode distinguir na figura 1 (1 punto).
- Sinale catro causas que expliquen o último réxime demográfico representado na figura 1 (1 punto).

2. Atendiendo a los documentos, conteste (puntuación máxima de 4 puntos):

- Identifique las figuras 1 e 2 (1 punto).
- Cite cinco provincias con un saldo vegetativo entre -0,1 y -1,99 ‰ (1 punto).
- Explique los tipos de regímenes demográficos que puede distinguir en la figura 1 (1 punto).
- Señale cuatro causas que expliquen el último régimen demográfico representado en la figura 1 (1 punto).

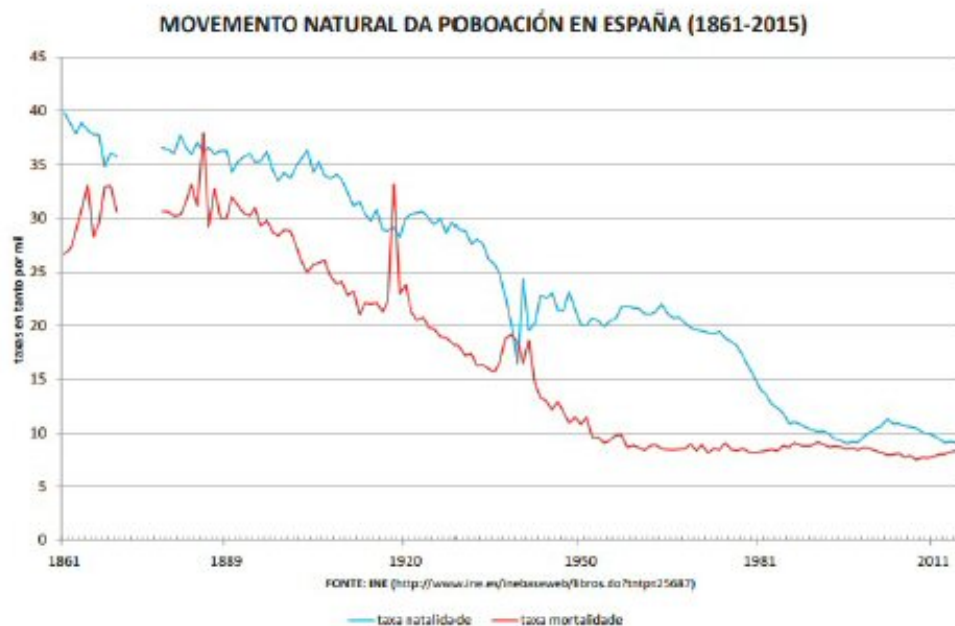


Figura 1 Fonte: INE



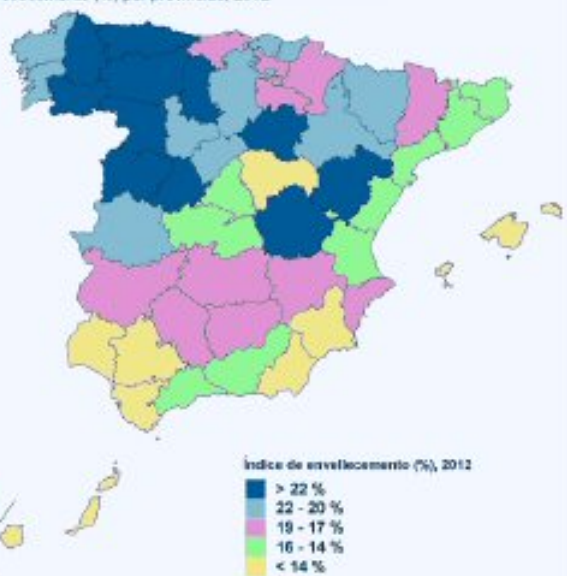
Figura 2 Fonte: <http://www.ign.es> España a través de los mapas

2.- Atendiendo al documento, conteste (puntuación máxima de 4 puntos):

- a) Cite las cinco provincias peninsulares más meridionales con menor índice de envejecimiento, recogidas en la figura 1 (1 punto).
- b) Identifique la figura 2 y caracterice el modelo de estructura demográfica al que responde. Razone la respuesta (1 punto).
- c) Explique las causas de los entrantes y salientes en los grandes grupos de edad (1 punto).
- d) Comente las consecuencias que pueden derivarse de la estructura de población que refleja la figura 2 (1 punto).

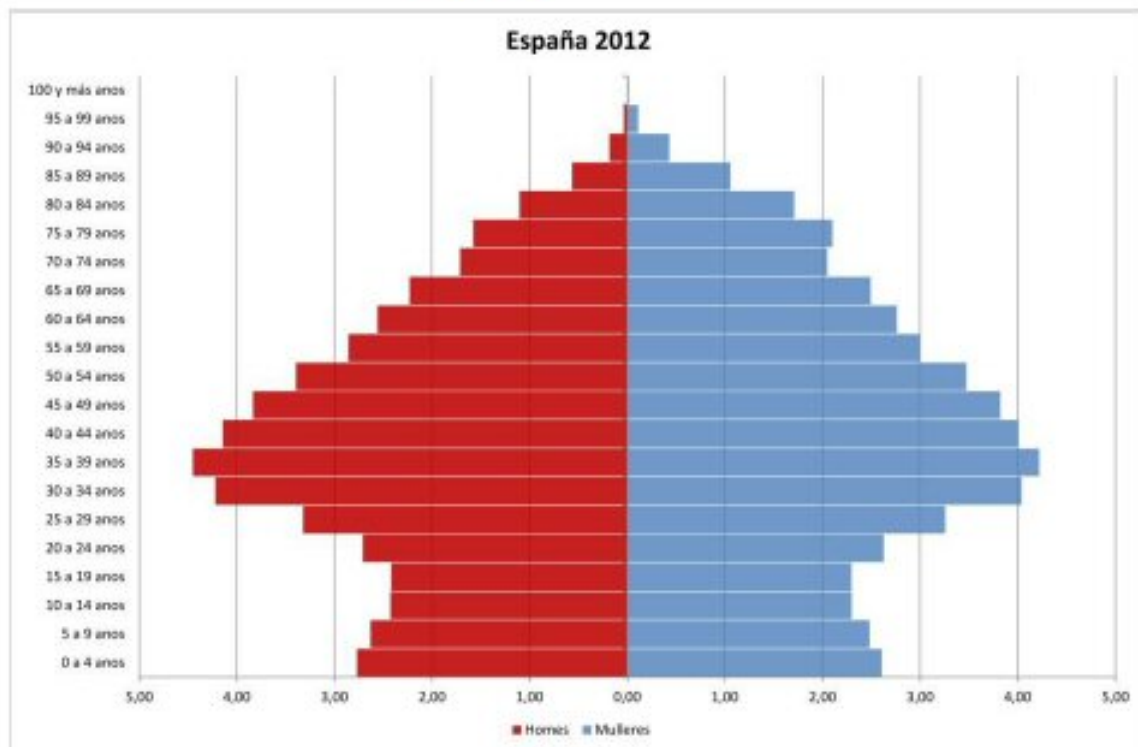
Figura 1

Índice de envejecimiento (%) por provincias, 2012



Fuente: INE. Elaboración propia - España: 17,4 %

Figura 2



Fuente de los datos: INSTITUTO NACIONAL DE ESTADÍSTICA

Datos en porcentajes

2.- Atendendo aos documentos, conteste (puntuación máxima de 4 puntos):

a) Cite os cinco ríos indicados na figura 1 (1 punto).

b) Comente a figura 2 seguindo estas cuestións:

- Identifique o documento e indique as variables que aparecen (1 punto).
- Sinale o tipo de réxime representado na figura 2 e analice as causas (1 punto).
- Determine o tipo de zona xeográfica á que pertence e as consecuencias deste réxime (1 punto).

2. Atendiendo a los documentos, conteste (puntuación máxima de 4 puntos):

a) Cite los cinco ríos indicados en la figura 1 (1 punto).

b) Comente la figura 2 siguiendo estas cuestiones:

- Identifique el documento e indique las variables que aparecen (1 punto).
- Señale el tipo de régimen representado en la figura 2 y analice las causas (1 punto).
- Determine el tipo de zona geográfica a la que pertenece y las consecuencias de este régimen (1 punto).

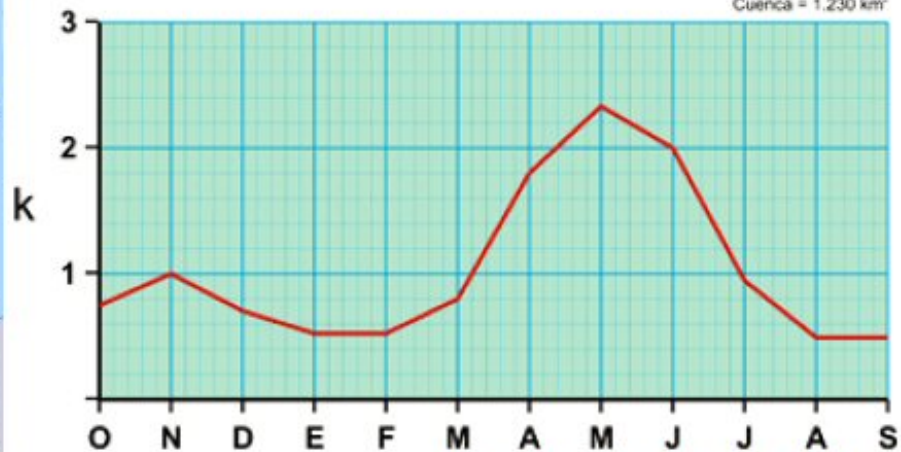
Figura 1



Figura 2

	Oct.	Nov.	Dic.	Ene.	Feb.	Mar.	Abr.	May.	Jun.	Jul.	Ago.	Sep.	Σ/12	Mr
m ³ /s	9	13	9	7	7	12	16	29	25	11	6	6	12,5	10,16
k	0,72	1,04	0,72	0,56	0,56	0,96	1,78	2,32	2,00	0,88	0,48	0,48		

Cuenca = 1.230 km²



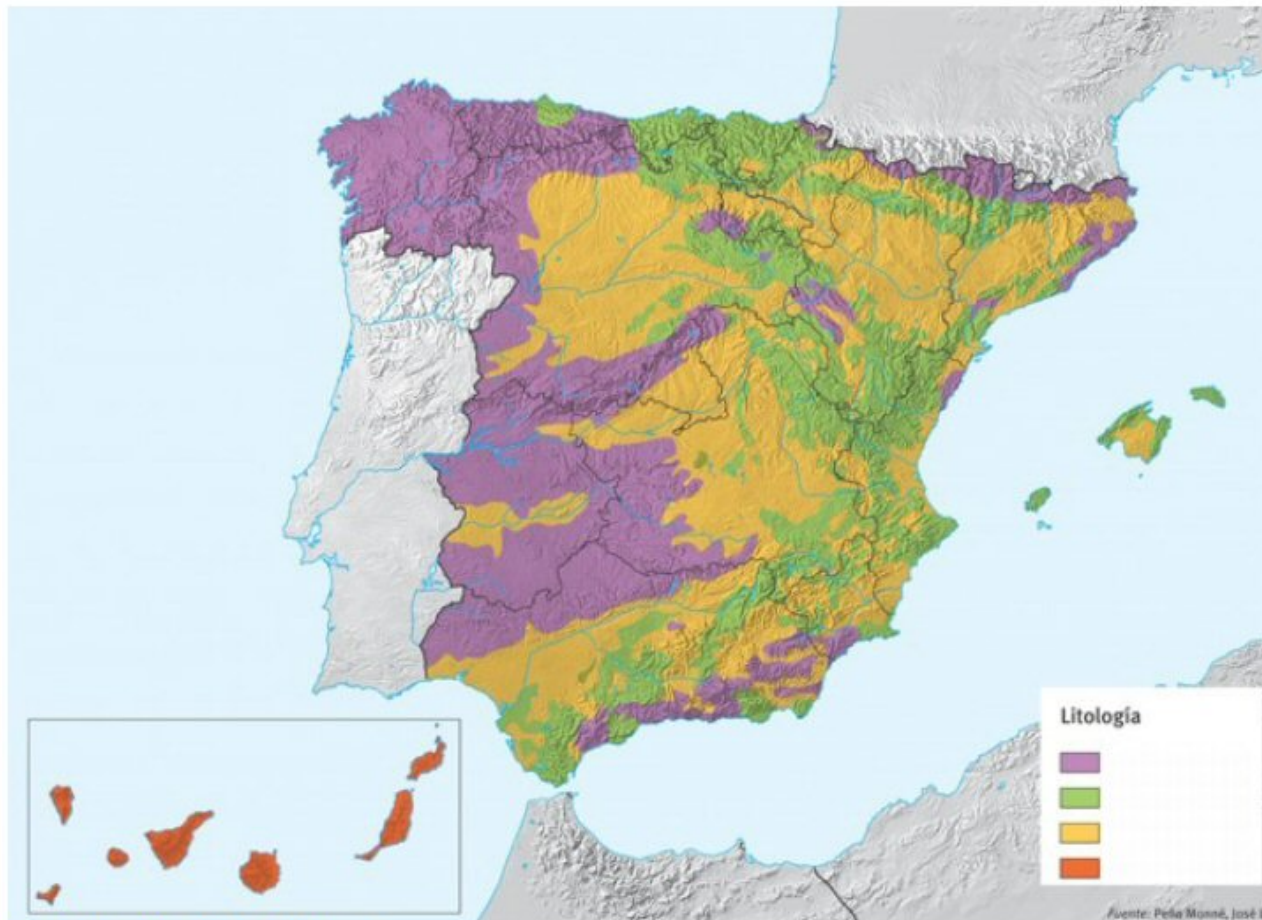
Fonte: España a través de los mapas

2.- Atendendo ao documento, conteste (puntuación máxima de 5 puntos):

- a) Localice cinco sistemas montañosos con presenza da cor verde (1 punto).
- b) Identifique o documento e nomee a área litolóxica que corresponde a cada cor da lenda (1 punto).
- c) Explique o modelado da rocha predominante na área litolóxica de cor morada (1,5 puntos).
- d) Explique o modelado da rocha predominante na área litolóxica de cor amarela (1,5 puntos).

2.- Atendiendo al documento, conteste (puntuación máxima de 5 puntos):

- a) Localice cinco sistemas montañosos con presencia del color verde (1 punto).
- b) Identifique el documento y nombre el área litológica que corresponde a cada color de la leyenda (1 punto).
- c) Explique el modelado de la roca predominante en el área litológica de color morado (1,5 puntos).
- d) Explique el modelado de la roca predominante en el área litológica de color amarillo (1,5 puntos).



Fonte: Editorial Santillana

