

TRABALLO TEMA 4: A ACTIVIDADE INDUSTRIAL

A.- A LOCALIZACIÓN INDUSTRIAL

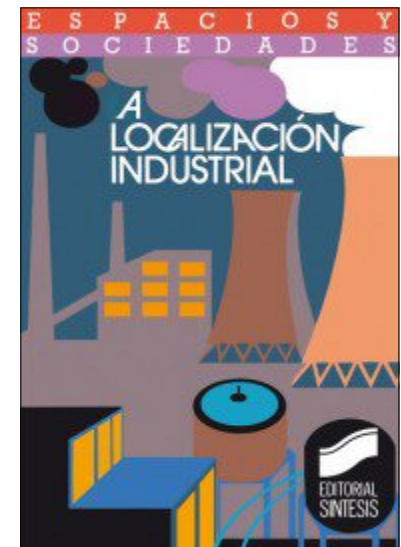
1) Factores clásicos de localización industrial (páx. 218...)

- a) Cales son os factores “clásicos” de localización industrial?
- b) Explica a orixe do desigual reparto da industria en España.



2) Factores actuais de localización industrial (páx. 233...)

- a) Comenta os cambios nos factores de localización industrial en España a partir da década de 1980.
- b) Cales son as tendencias actuais na localización industrial?



B. -MAPA DAS PRINCIPAIS ÁREAS INDUSTRIAIS DE ESPAÑA (páx. 236...)

EXAME ABAU - XULLO 2019 - OPCIÓN - A

.- Atendendo aos documentos, conteste (puntuación máxima 5 puntos):

- Cite as Comunidades Autónomas, coas súas capitais, nas que están en funcionamento centrais nucleares (figura2) (1p).
- Identifique os tipos de documentos e información representadas en cada un deles (1p).
- Nomee dous eixes de expansión e explique los condicionantes da súa formación (1,5p).
- Xustifique a existencia das áreas de industrialización inducida e escasa (1,5p).

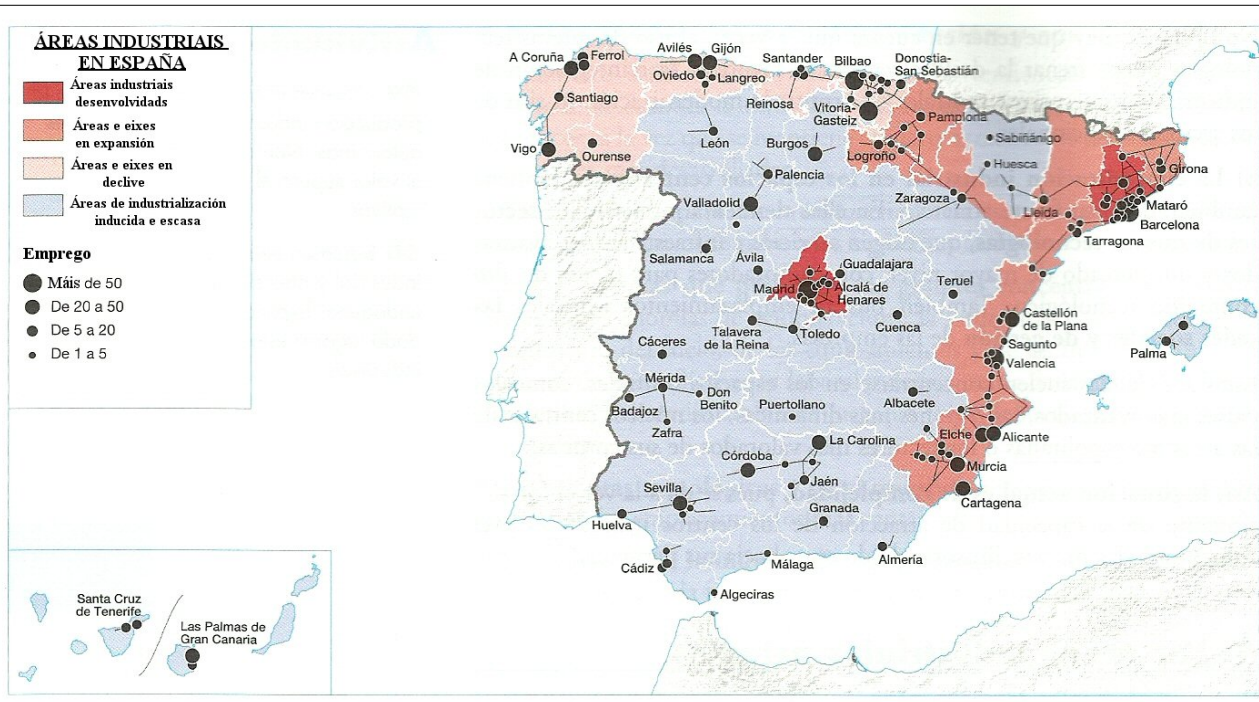


Figura 1. Fonte: Anaya



Figura 2. Centrais nucleares en funcionamento
Fonte: <https://javiersevillano.es/EnergiaNUclear.htm>

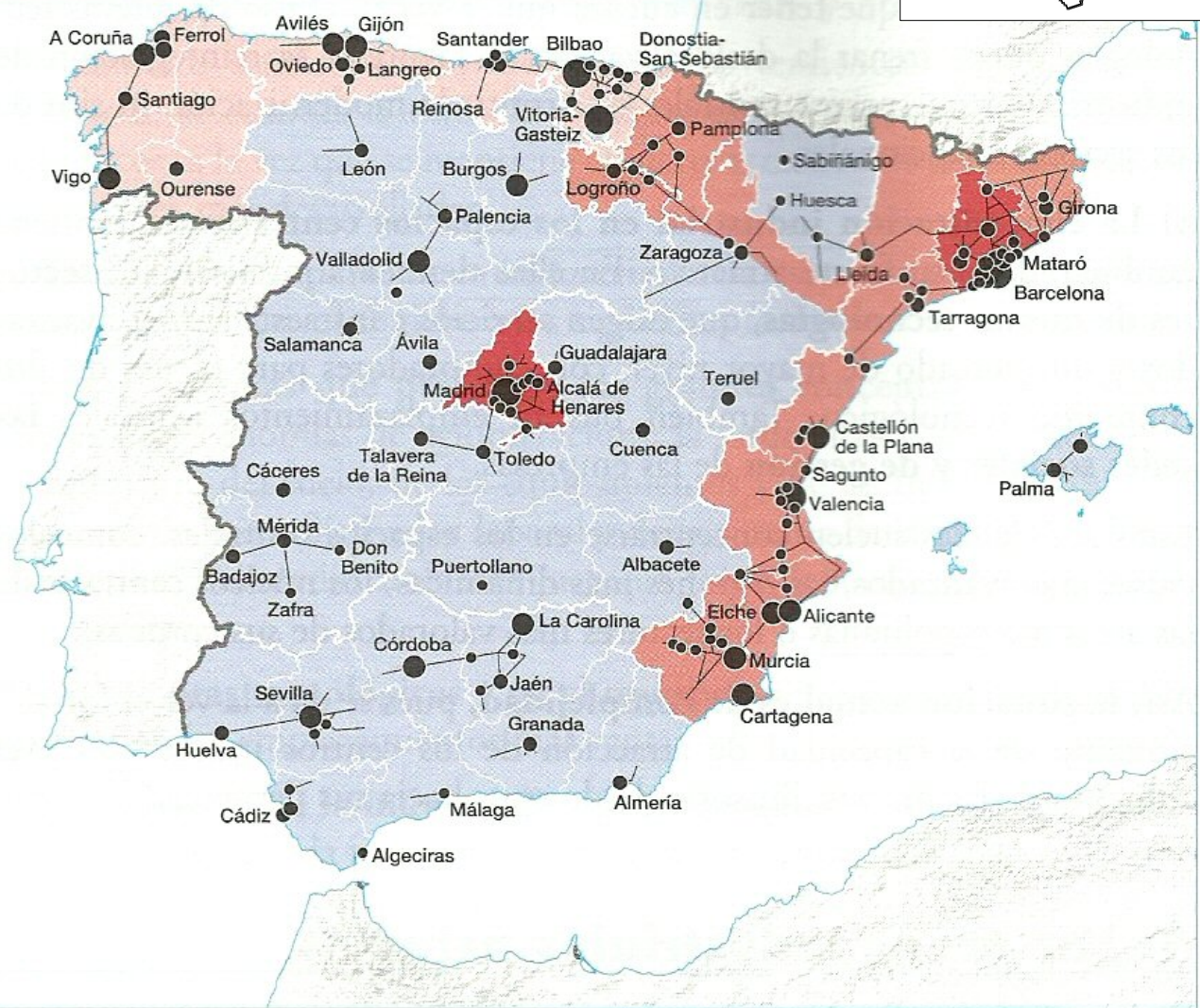


ÁREAS INDUSTRIALES EN ESPAÑA

- Áreas industriales desarrolladas
- Áreas e ejes en expansión
- Áreas e ejes en declive
- Áreas de industrialización inducida e escasa

Emprego

- Más de 50
- De 20 a 50
- De 5 a 20
- De 1 a 5



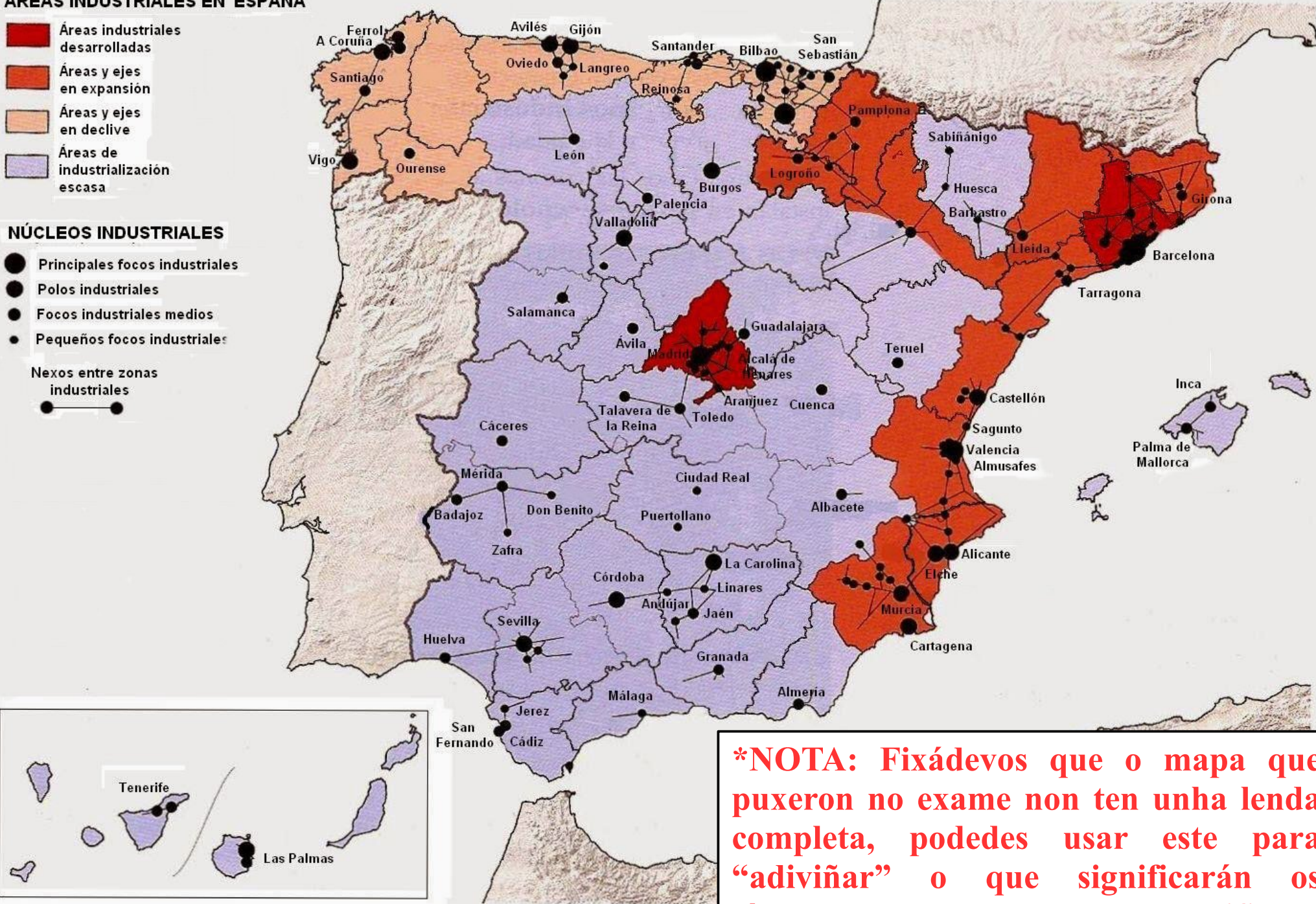
ÁREAS INDUSTRIALES EN ESPAÑA

- Áreas industriales desarrolladas
- Áreas y ejes en expansión
- Áreas y ejes en declive
- Áreas de industrialización escasa

NÚCLEOS INDUSTRIALES

- Principales focos industriales
- Polos industriales
- Focos industriales medios
- Pequeños focos industriales

Nexos entre zonas industriales



***NOTA:** Fixádevos que o mapa que puxeron no exame non ten unha lenda completa, podedes usar este para “adiviñar” o que significarán os símbolo que a lenda non especifica e completar así a clasificación do mapa.

GUIÓN DO COMENTARIO DE PAISAXES INDUSTRIAIS

1) Aspectos xerais (páx. 17-18)

- **Tipo de documento: imaxe xeográfica** -Tipo de fotografía: clásica (desde o chan), aérea, de satélite; detalle ou panorámica...

- **Tipo de paisaxe:**

- Natural
- Humanizado: agraria, industrial, urbana, rural...

- **Localización xeográfica e data** (zona interior, costeira, cerca dun río...)

2) Diferenciación de unidades na paisaxe

- **Sinalar e “comentar” as áreas ocupadas polos elementos naturais** (relevo, vexetación, augas...)

- **Sinalar e “comentar” as áreas ocupadas polos elementos humanos** (poboamento, parcelas agrarias, industrias, infraestruturas de transporte...)

3) Localización industrial (páx. 246)

- **Factores de localización**

-Clásicos: físicos (proximidade ás materias primas, fontes de enerxía...) e humanos (proximidade á man de obra, mercado, transportes...) (páx. 218)

- Novos: acceso á tecnoloxía, innovación... (páx. 233)

- **Tipo de localización:**

- Concentrada/dispersa

- **Localización industrial:** (páx. 234-225)

- Tipo de localización: espazo herdado do pasado, polígono ou parque industrial, parque tecnolóxico...

- Características da localización: tamaño do espazo e das parcelas, morfoloxía e calidade arquitectónica das plantas industriais, dotación de infraestruturas e servizos, calidade medioambiental

4) Características xerais da industria

- **Tipo de industria**

-segundo o destino dos bens producidos: de base, equipamentos, uso e consumo. (pax. 216)

-segundo a rama produtiva (metalurxia, química, agroalimentaria...) e segundo o grao de desenvolvemento tecnolóxico (maduro, dinámico, ou punta (páx. 227...))

- **Tamaño:**

- peme ou grande empresa; cualificación da man de obra...

5) Problemáticas e perspectivas de futuro

- Si é un sector en crise, que ten sufrido un proceso de reconversión industrial, ou é un sector en alza...

- problemas medioambientais e impacto na paisaxe...

6) Conclusión e perspectivas de futuro

- seguirá creando emprego ou non, se o futuro non é favorable proñoer posibles alternativas...

***NOTA: Este debería ser o guión a utilizar para comentar unha paisaxe industrial no caso de que a imaxe non viñera acompañada por ningunha pregunta!!!**

C. - COMENTARIO DUNHA PAISAXE INDUSTRIAL: **ESCOLLER!!!**

EXAME ABAU - XUÑO 2018 - OPCIÓN - A

.- Atendendo aos documentos, conteste (puntuación máxima 5 puntos):

- Identifique as provincias con refinerías sinaladas na figura 1 cos nº do 1 ao 5 (1p).
- Identifique e describa a información representada en todas as figuras e sinale os elementos naturais e humanos que aparecen na figura 2 (1p).
- Explique os factores de localización do espazo industrial reflexado nas imaxes (1,5p).
- Comente a transformación producida neste espazo (1,5p).



Figura 1 - Refinerías
Fonte: Elaboración propia



Figura 2. Refinaría de Tarragona. 1966
Fonte: ecoticias.com

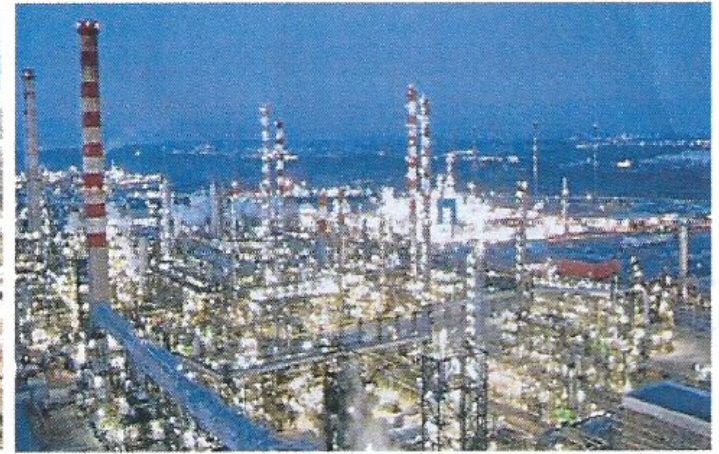


Figura 3. Refinaría de Tarragona. Actual
Fonte: Deia



Figura 1 - Refinarías
Fuente: Elaboración propia

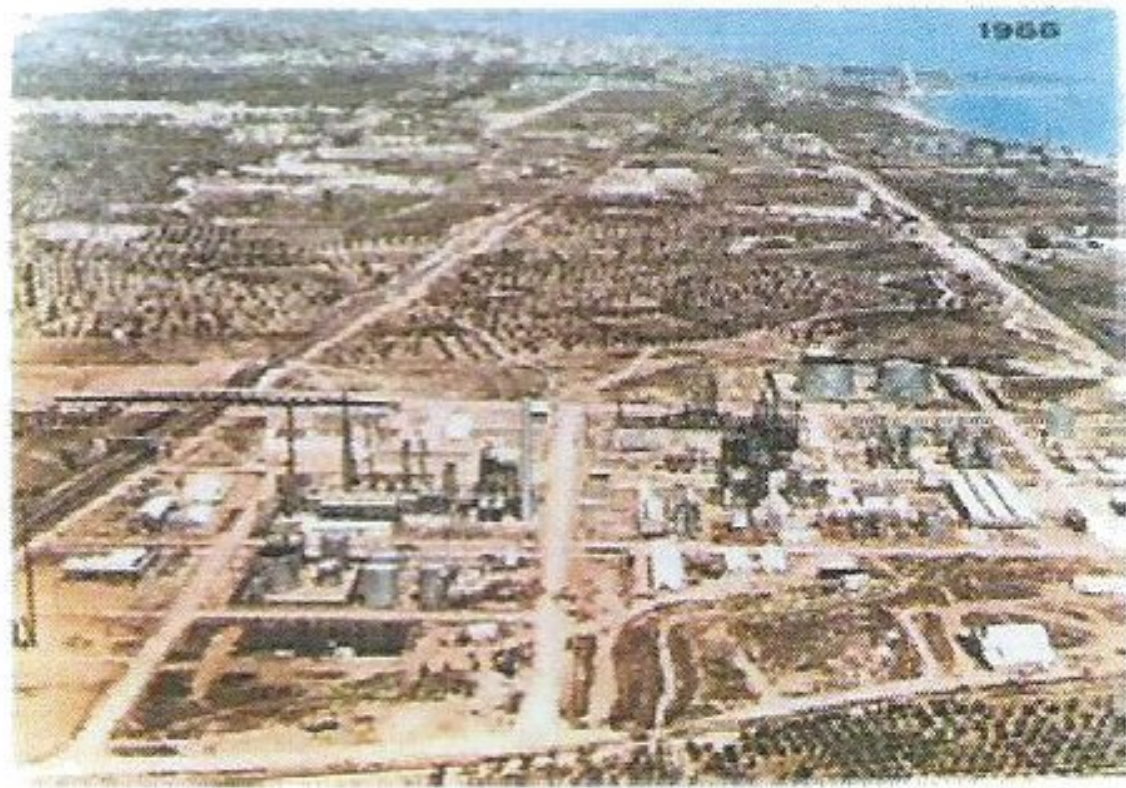


Figura 2. Refinaría de Tarragona. 1966
Fuente: ecoticias.com



Figura 3. Refinaría de Tarragona. Actual
Fuente: Deia

EXAME ABAU - XULLO 2020 – Pregunta 3

.- Atendendo ás figuras 1 e 2, conteste (puntuación máxima 5 puntos):

- Identifique e describa a figura 1. (1p)
- Cite o nome de catro Comunidades Autónomas peninsulares nas que aparecen dúas ou máis centrais térmicas. (1p)
- Analice a paisaxe que aparece na figura 2. (1p)
- Explique os factores de localización da actividade que aparece na figura 2. (1p).
- Comente os problemas que presenta esta actividade no aspecto medioambiental. (1p)

Centrais térmicas de carbón en España



Figura 1. Elaboración propia



Figura 2. Central das Pontes. Fonte: Mundiario.com

* **NOTA:** Para dar resposta ás preguntas, ademais da información que aporta o **libro de texto**, podes usar o **material “subido”** á **Aula Virtual de IES As Telleiras** e os seguintes enlaces:

<https://ciug.gal/gal/abau>

<http://noespazoentempo.webnode.es/fotogaleria/a-reestructuracion-dos-espacios-industriais/practicos/mapas-ou-planos-sobre-factores-de-localizacion-industrial/>

<http://noespazoentempo2017.webnode.es/a08-practicos/>

http://www.ign.es/espmap/industria_bach.htm

<http://slideplayer.es/slide/21521/#>



Centro para el Desarrollo
Tecnológico Industrial



MINISTERIO
DE ECONOMÍA
Y COMPETITIVIDAD