



# **Novas normas en relación coa pandemia COVID-19**

**IES Aquis  
Querquernis**

# Antes de ir ao instituto



Débase realizar todos os días unha autoavaliación dos síntomas da infección causada polo SARS-CoV-2 causante da COVID-19.

Se aparece un dos síntomas da **enquisa de autoavaliación**, haberá que quedar na casa en illamento preventivo e a familia solicitará consulta co pediatra ou médico habitual.

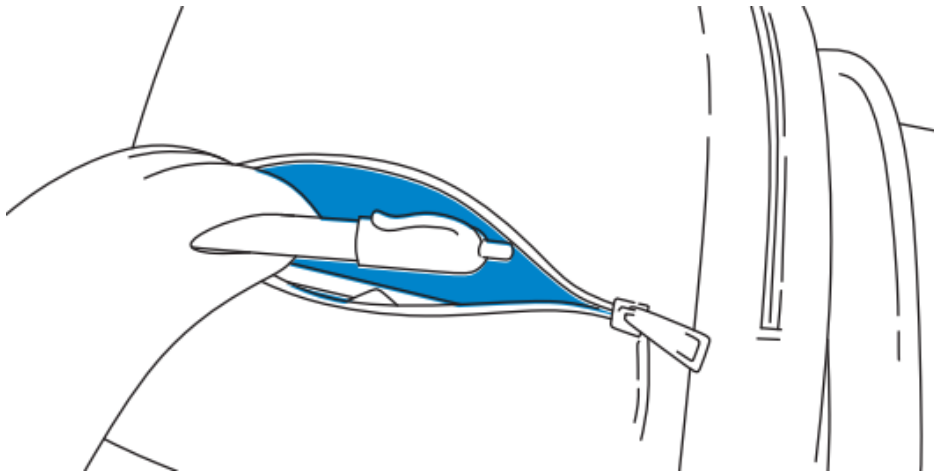
# Antes de ir ao instituto



Levar unha máscara posta e outra de reposto na mochila.

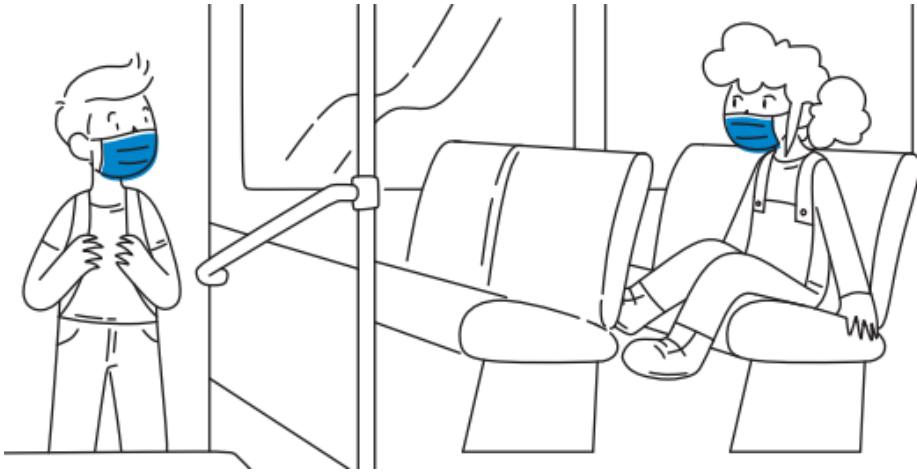
Ter en conta os tempos de protección de cada tipo de máscara e substituíla por outra nova sempre que sexa preciso.

# Antes de ir ao instituto



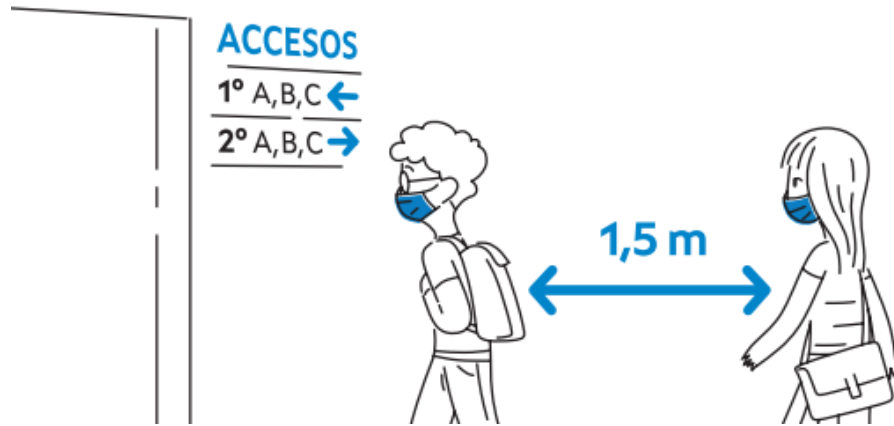
Revisar que a mochila conteña todo o material necesario, xa que non se pode compartir.

# No transporte escolar



Ir coa máscara posta e sempre no mesmo asento.

# Na entrada



Acceder pola entrada que corresponda e mantendo sempre a distancia de seguridade:

- 1º, 2º e 4º ESO pola entrada principal.
- 3º ESO, 1º e 2º Bacharelato pola porta do ximnasio.

Ir directamente desde o bus a aula, sen parar polo camiño.

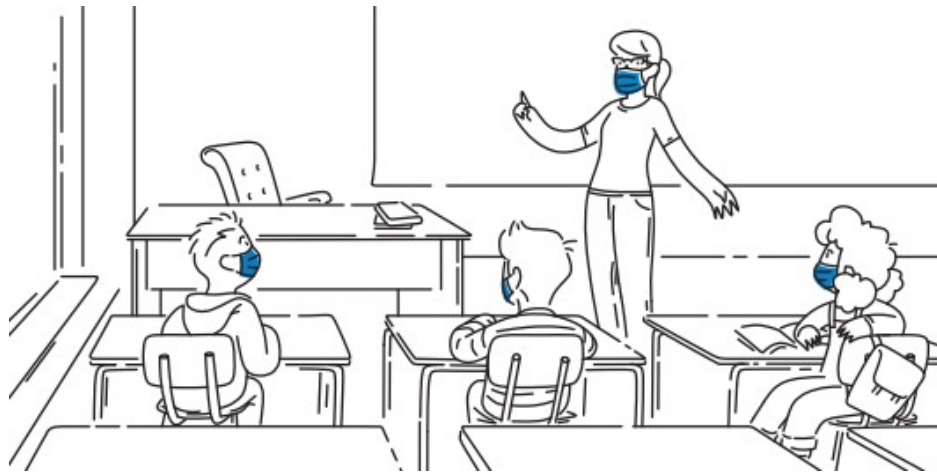
# Na entrada



Hixienizar as mans con xel hidroalcólico (30 segundos) do dispensador da entrada.

O uso de xel **non sería suficiente** no caso de ter as mans sucias. É imprescindible que veñan limpas de casa. Neste caso o lavado con xabón debe durar de 40 a 60 segundos.

# Na aula

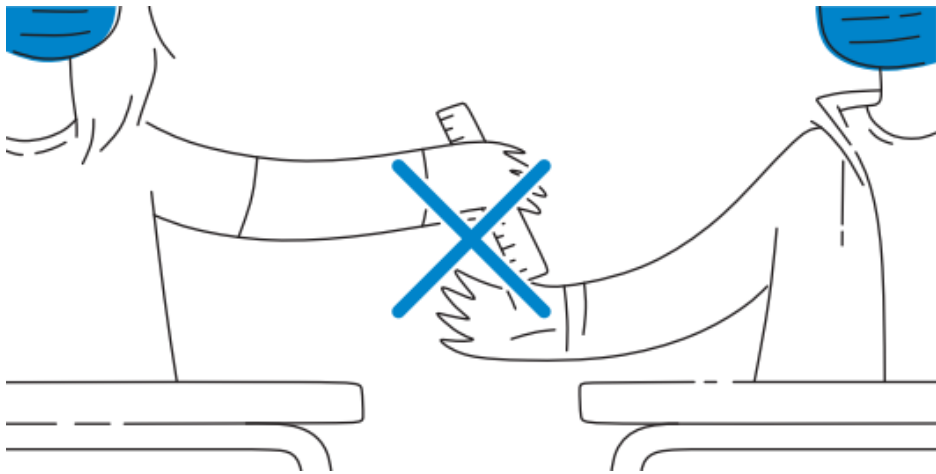


A máscara é obrigatoria en todo momento.

Se temos que tusir ou esbirrar, deberémolo facer sempre coa máscara posta e despois substituír esta por outra limpa, se o consideramos necesario. No caso de usar un pano desbotable para limparnos, hixienizar as mans tras o uso do mesmo.



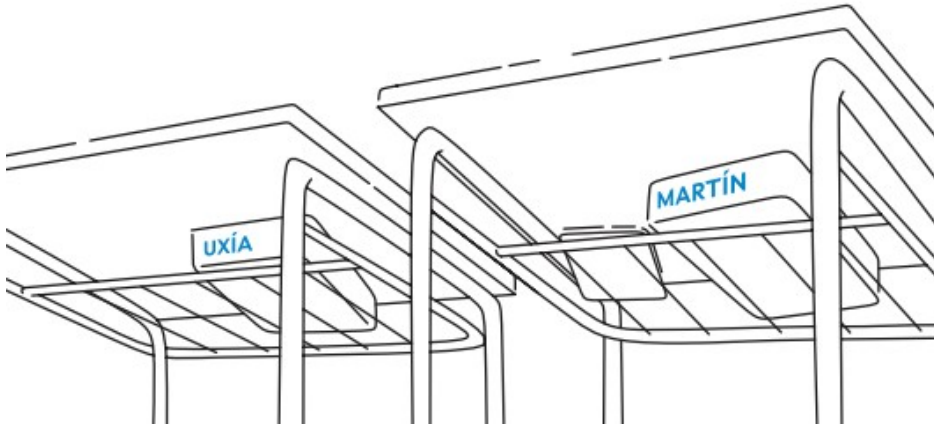
# Na aula



O material non se pode compartir.

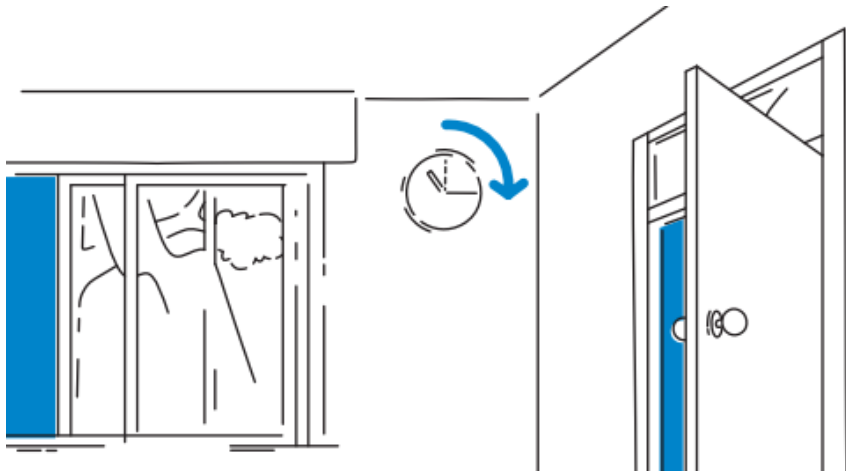
Non imos facer uso dos percheiros. A roupa de abrigo depositarase no respaldo das cadeiras .

# Na aula



O pupitre será sempre o mesmo e coa mesma ubicación, afastado 1,5 metros do resto de compañeiros e do profesor/a. As posicións son fixas e non se deben mover os pupitres dar marcas que haberá no chan.

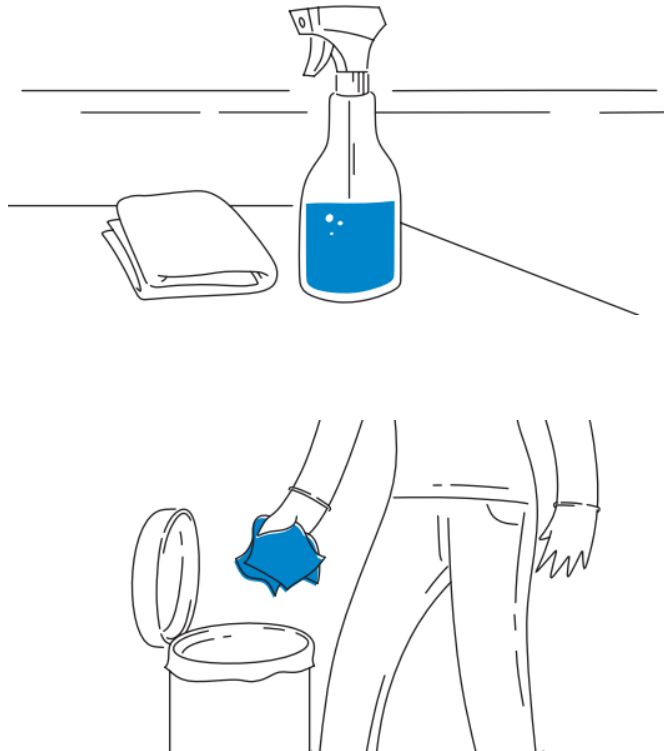
# Na aula



As aulas ventilaranse entre clase e clase e nos recreos.

Non tocar ventás, tiradores das persianas, interruptores da luz... son os profes os encargados de facelo.

# Cambio de aula



No caso de cambio de aula, o alumnado entrante ocuparase da desinfección da súa mesa e cadeira co material suministrado polo profesorado (pano desbotable e líquido desinfectante).

# Cambio de aula



Tamén é obrigatorio hixienizar as mans con xel (30 segundos) ao entrar.

# No recreo

NON



SI



Manipular a máscara correctamente ao retirala para comer ou beber. Débese coller polas gomas.

Ao non funcionar o servizo de cafetería, o alumnado debe traer a súa propia comida e auga.

# Na clase de Educación Física



O alumnado deberá traer a roupa deportiva posta, xa que non se empregarán os vestiarios.

O ximnasio estará dividido en parcelas individuais.

# Nos corredores

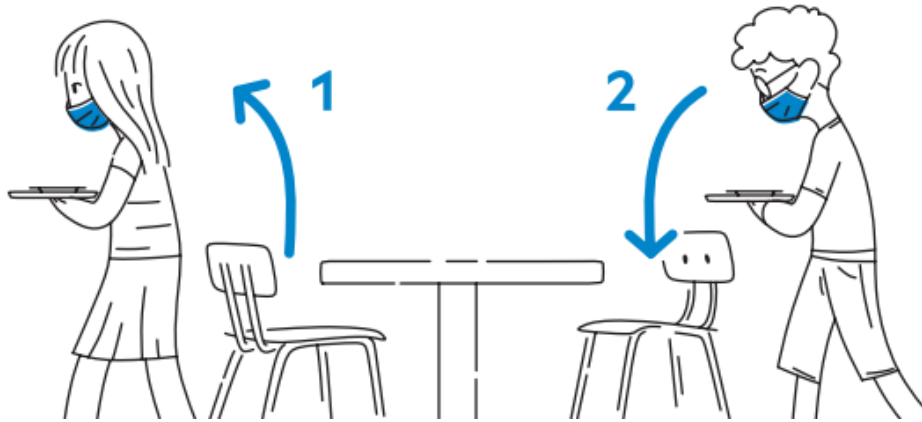


Circular pola nosa dereita seguindo a sinalización e respectando a distancia de seguridade de 1,5 metros.

Evitaranse, na medida do posible, os cambios de aula.



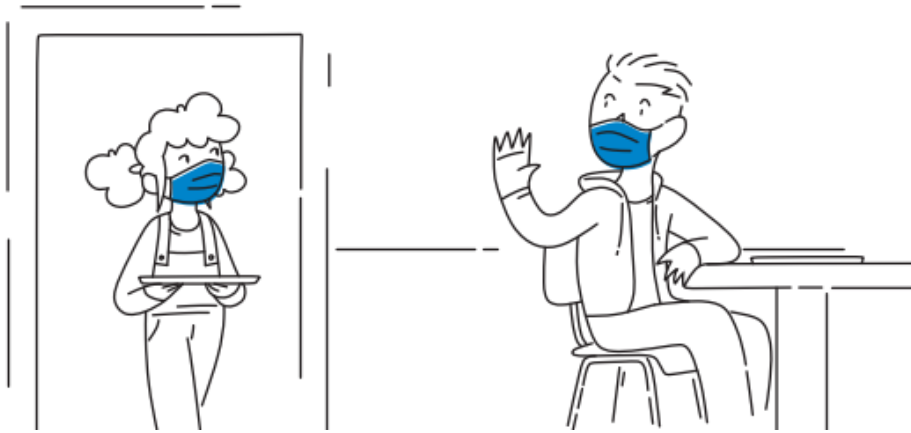
# No comedor



Estableceranse dúas quendas para comer.

O alumnado que non é do servizo de comedor non pode permanecer no recinto escolar no recreo largo do luns.

# No comedor



A máscara é obrigatoria nas entradas e saídas do comedor escolar, así como entre pratos.

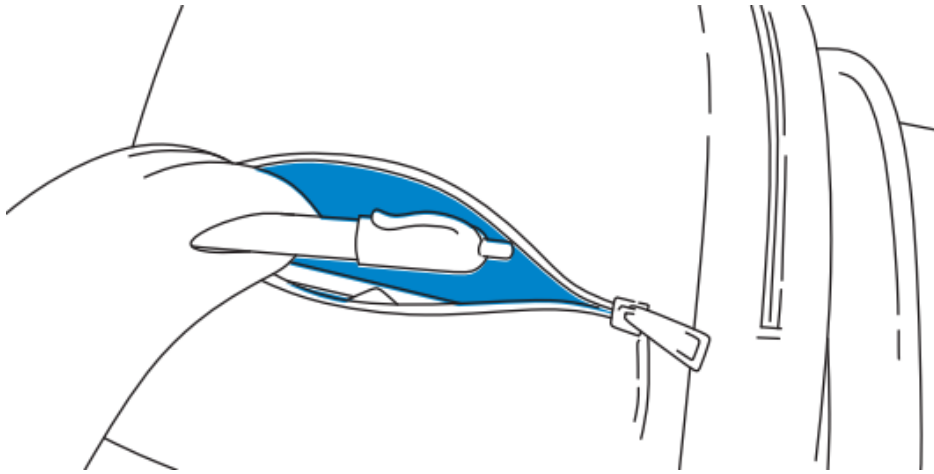
Gardarase nun portamáscaras o tempo da comida.

# No comedor



Lavar as mans con  
auga e xabón  
antes e despois do  
uso do comedor.

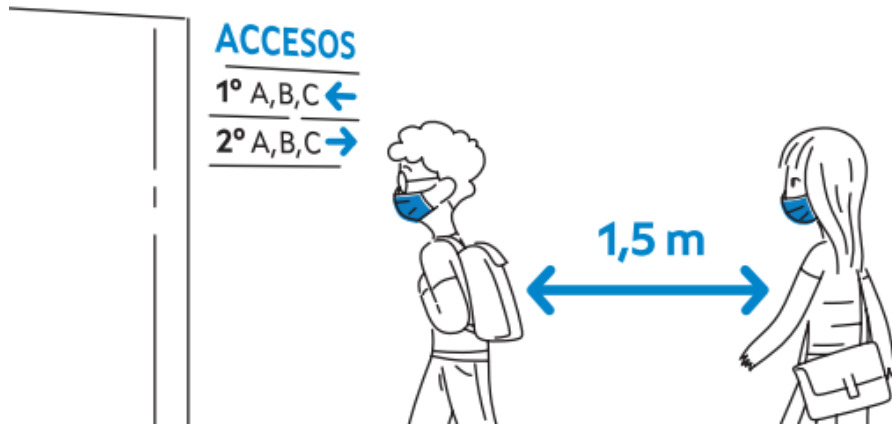
# Ao rematar as clases



Recoler todo o material na mochila.

Deixar limpos pupitre e cadeira.

# Na saída



A saída realizarase pola porta que corresponda e mantendo a distancia de seguridade:

- 1º, 2º e 4º ESO pola entrada principal.
- 3º ESO, 1º e 2º Bacharelato pola porta do ximnasio.

Camiñar ata ocupar o seu asento habitual no transporte escolar sen demoras innecesarias.