

EL PAPEL DE LAS ENERGÍAS RENOVABLES EN LA LUCHA CONTRA EL CAMBIO CLIMÁTICO

Moaña, 9 de Mayo de 2008

M^a del Carmen Vila

ÍNDICE

1. CONTEXTO ENERGÉTICO

2. CONSECUENCIAS AMBIENTALES DEL USO DE LA ENERGÍA

3. CAMBIO CLIMÁTICO

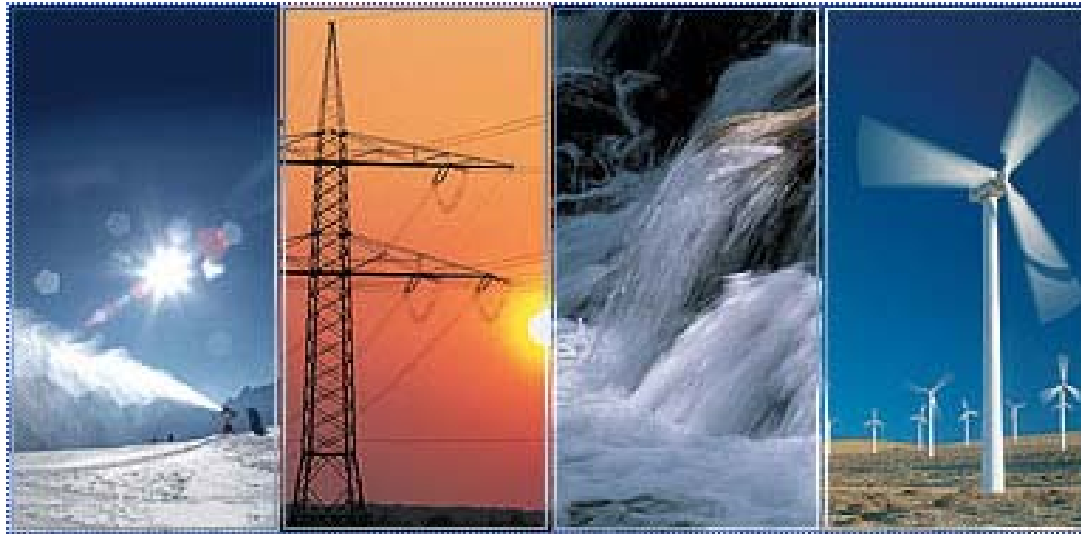
- IMPACTOS
- CAUSAS
- SOLUCIONES

4. LAS ENERGÍAS RENOVABLES

- CONCEPTOS BASICOS
- CLASIFICACIÓN

PARTE I

CONTEXTO ENERGÉTICO

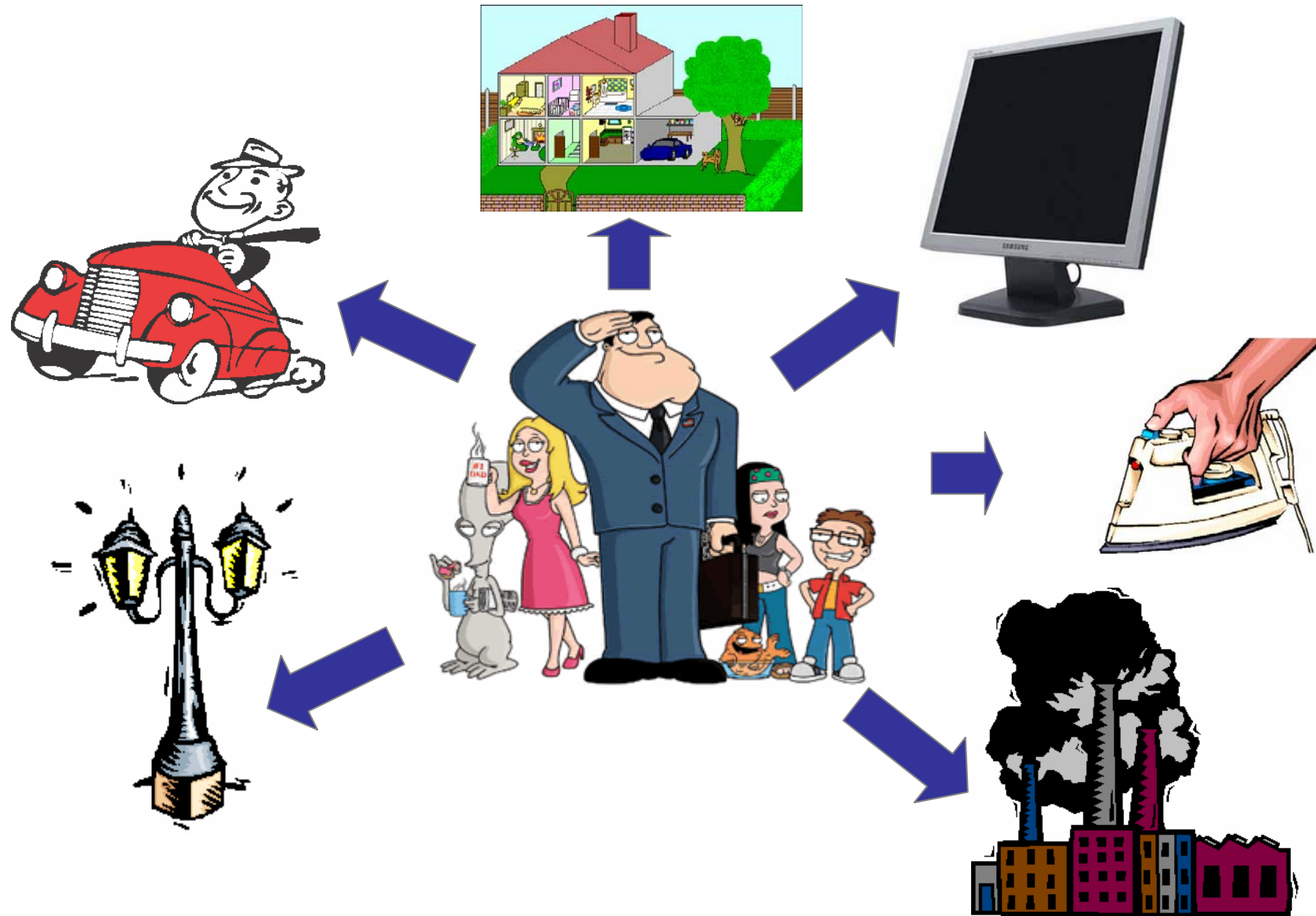


CONTEXTO ENERGÉTICO

- La energía es fundamental para el desarrollo económico y social
- Incide en la calidad de vida y en la competitividad
- De los 6.000 millones de personas que pueblan el planeta
 - 2.000 millones sólo acceden a la electricidad
 - 1.200 millones no disponen de agua potable
 - 1.000 millones utilizamos las $\frac{3}{4}$ partes de la energía que se consume en el mundo
- Nuestro modelo está basado en la utilización intensiva de la energía

CONTEXTO ENERGÉTICO

ACTIVIDAD HUMANA \Rightarrow CONSUMO DE ENERGÍA



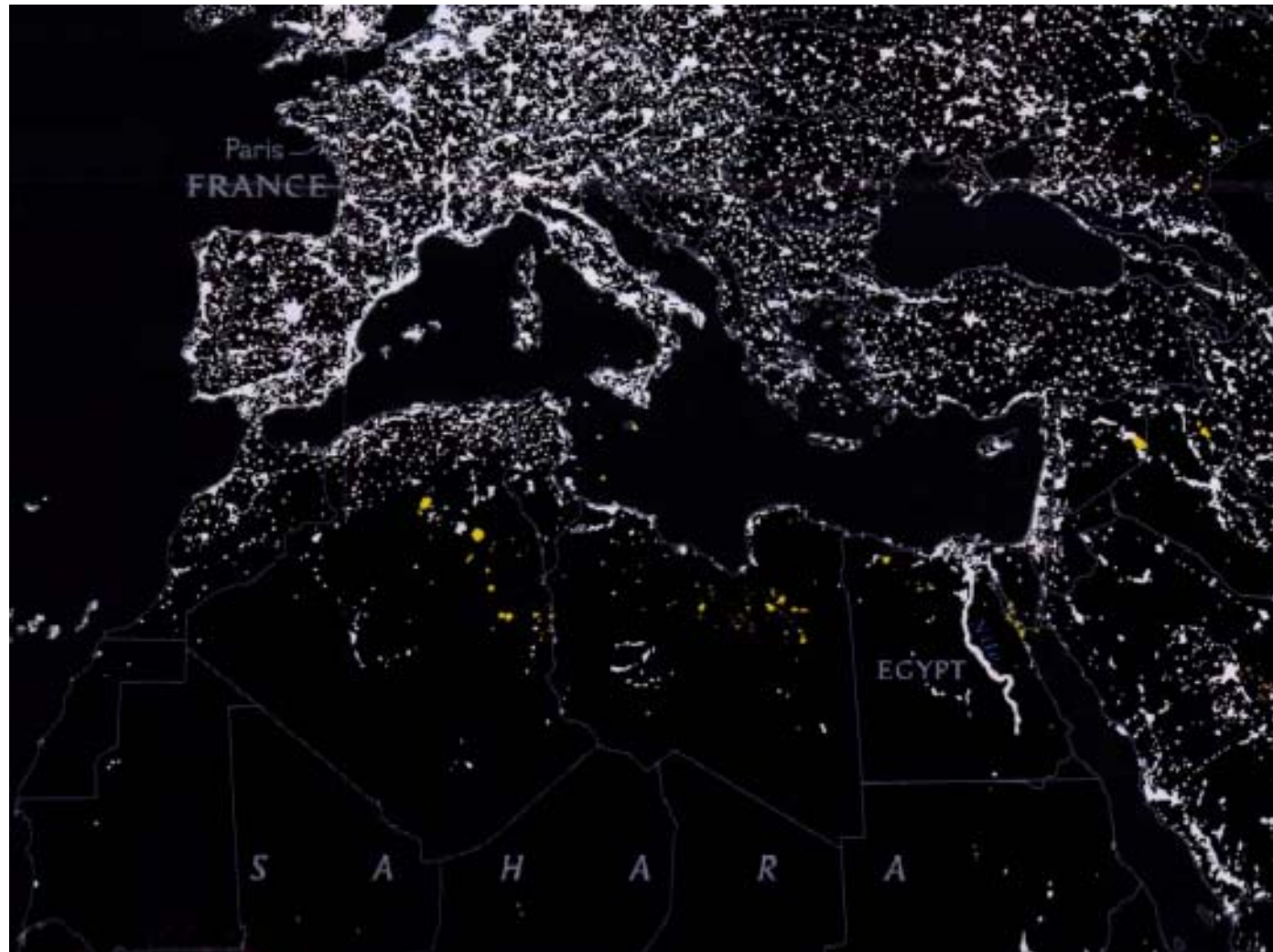
CONTEXTO ENERGÉTICO

VISIÓN GLOBAL DE LA DEMANDA



CONTEXTO ENERGÉTICO

VISIÓN GLOBAL DE LA DEMANDA



CONTEXTO ENERGÉTICO

Importante crecimiento económico y social últimas décadas



AUMENTO CONSUMO ENERGÉTICO



Más importante en transporte, residencial y servicios

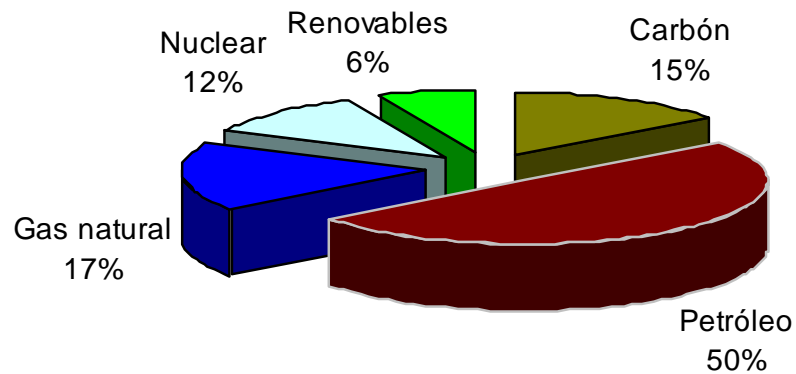
CONTEXTO ENERGÉTICO

CONSUMO ENERGÉTICO

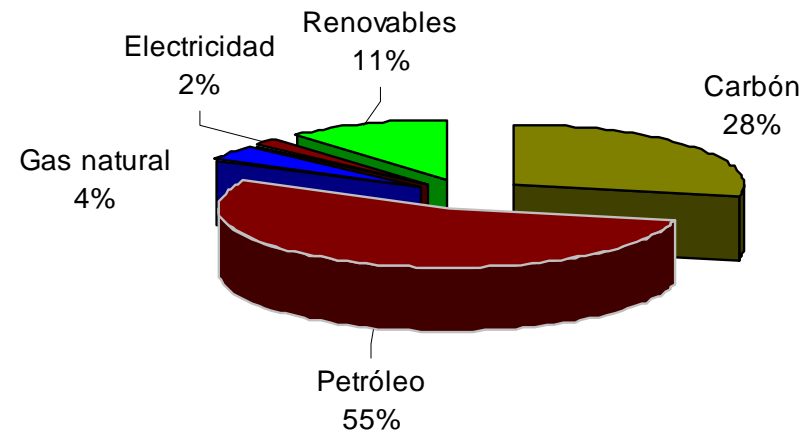
- **Mayor consumo de energía de la que se necesita**
- **Consumo centrado en combustibles de origen fósil:**
 - Agotamiento reservas
 - Alta dependencia de países extractores
 - Dificultad de abastecimiento
 - Contexto energético mundial sensible e inestable que encarece combustibles fósiles
 - Contaminación medioambiental

CONTEXTO ENERGÉTICO

Consumo de energía primaria en España
IDAE 2004



Consumo de energía primaria en Galicia
INEGA 2004

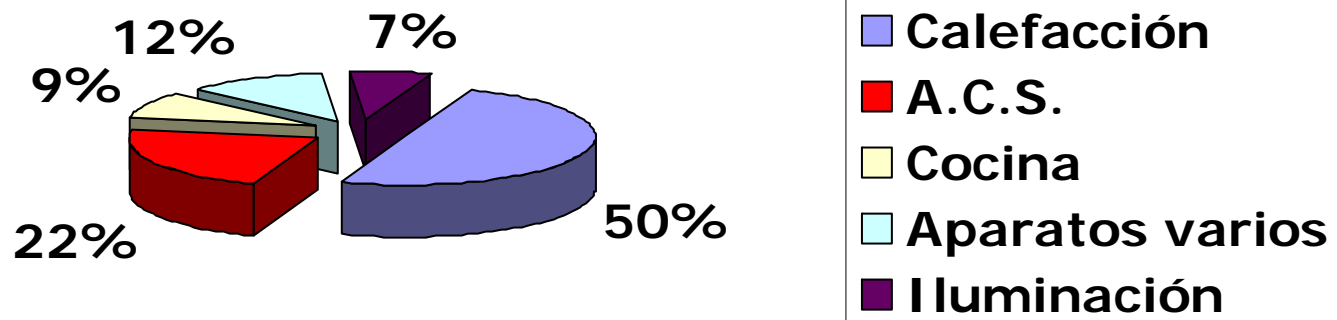


Energía primaria: es la que se obtiene directamente de la naturaleza sin ninguna transformación (petróleo, carbón, fuentes renovables ...)

Energía final: es la energía tal como se usa en los puntos de consumo (electricidad, gasóleo, gasolina....)

CONTEXTO ENERGÉTICO

DISTRIBUCIÓN DEL TIPO DE CONSUMO ENERGÉTICO EN LAS VIVIENDAS



CONTEXTO ENERGÉTICO

El sector energético es el mayor responsable del conjunto de **emisiones, pues en 2005 representó el **78,4%** del total.**

- Generación electricidad 30,5%
- Transporte por carretera 28%
- Refinerías de petróleo 4%
- Consumos energéticos de la industria 22%
- Transporte aéreo interior 1,8%
- Usos residenciales 6% (sobre todo calefacción y ACS)
- Servicios 2,8%