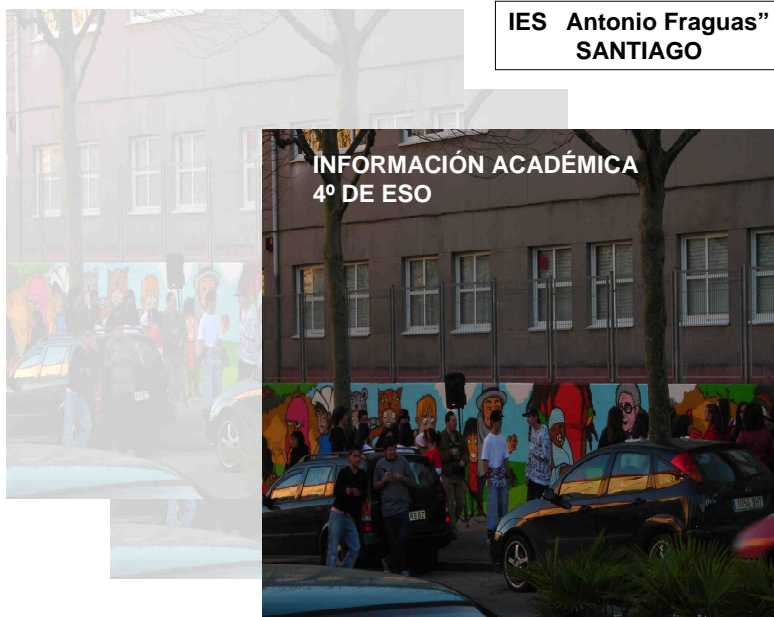


**IES ANTONIO FRAGUAS FRAGUAS  
SANTIAGO DE COMPOSTELA**



**4º de ESO**



**PARA ALUMNADO  
QUE CURSA 3º DE  
ESO**

O **cuarto curso da ESO** ven distribuído en materias obrigatorias e optativas, configurando dous itinerarios.

Os itinerarios pretenden facilitar a túa elección. Están organizados en función das diferentes modalidades de Bacharelato: Ciencias e Tecnoloxía, Humanidades e C.C. Sociais e Artes; e tamén dos ciclos medios de FP.

O alumnado promocionará ao curso seguinte cando teña superados os obxectivos das materias cursadas ou teña avaliación negativa en dúas materias como máximo.

O alumnado repetirá curso cando sexa avaliado negativamente en tres ou máis materias.

Excepcionalmente, o equipo docente poderá autorizar a promoción con avaliación negativa en tres materias, se considera que a natureza das mesmas non impide ao alumnado seguir con éxito o curso seguinte, que ten expectativas favorables de recuperación e que dita promoción beneficiará a súa evolución académica. O alumnado poderá repetir o mesmo curso unha soa vez e dúas veces como máximo dentro da etapa. Excepcionalmente, poderá repetir unha segunda vez en cuarto curso se non repetiu en cursos anteriores desta etapa.

O alumnado obterá o **título de Graduado en Educación Secundaria Obrigatoria** se supera todas as materias e alcanza as competencias básicas e os obxectivos de etapa. Así mesmo, o alumnado que despois das probas extraordinarias, finalice a etapa con avaliación negativa nunha ou dúas materias, e excepcionalmente en tres sempre que o equipo docente considere que a natureza e o peso destas no conxunto da etapa non lle impediou alcanzar as competencias básicas e os obxectivos de etapa.

**ATENCIÓN ÁS MATERIAS PENDENTES.** Debedes consultar cos titores e titoras e co voso profesorado (cando son materias de coñecementos progresivos) e/ou cos Xefes e Xefas de Departamento, para ter toda a información necesaria para superalas.

## 4º ESO. CURSO ACADÉMICO 2014/2015

APELIDOS E NOME

### MATERIAS OBRIGATORIAS

- ✦ Ciencias Sociais, Xeog. e Historia
- ✦ Educación Física
- ✦ Lingua Galega e Literatura
- ✦ Elixir unha entre as tres seguintes:  
 Relixión (                    )     Historia e Cult. das Relixións     Atención Educativa
- ✦ Educación Ético-Cívica
- ✦ Lingua Castelá e Literatura
- ✦ Lingua Estranxeira:  Inglés     Francés  
(elixir unha)

### OPCIÓN A

#### MATERIA OBRIGATORIA

Matemáticas A

#### MATERIAS TRONCAIS (elixir tres materias)

- Latín
- Música
- Ed. Plástica e Visual
- 2ª Lingua Estranxeira (Ing ou Fr)  
(distinta da 1ª Ling. Estranxeira)

#### MATERIAS OPTATIVAS (Elixir unha. Débense sinalar varias, numerando por orde de preferencia. Non sinalar as que se elixiron como troncais)

- Latín
- Música
- Ed. Plástica e Visual
- Cultura Clásica
- Informática
- Obradoiro de Inic. Emprendedoras
- Iniciación á Arte Dramática
- 2ª Lingua Estranxeira (Ing ou Fr)  
(distinta da 1ª Ling. Estranxeira)

### OPCIÓN B

#### MATERIA OBRIGATORIA

Matemáticas B

#### MATERIAS TRONCAIS (elixir tres materias)

- Informática
- Física e Química
- Bioloxía e Xeoloxía
- Tecnoloxía

#### MATERIAS OPTATIVAS (Elixir unha. Débense sinalar varias, numerando por orde de preferencia. Non sinalar as que se elixiron como troncais)

- Bioloxía e Xeoloxía
- Física e Química
- Música
- Ed. Plástica e Visual
- Tecnoloxía
- Informática
- Obradoiro de Inic. Emprendedoras
- Iniciación á Arte Dramática
- 2ª Lingua Estranxeira (Ing ou Fr)  
(distinta da 1ª Ling. Estranxeira)

Os alumnos que elixiron como optativas en 3º ESO a Cultura Clásica ou o Obradoiro de Iniciativas Emprendedoras non as poden elixir en 4º ESO.

Repite curso:  Si     Non

VINCULACIÓN DAS MATERIAS DE 4º DE  
ESO E BACHARELATO

MATERIAS 4º ESO	MATERIAS 1º BACHARELATO	MODALIDADE BACHARELATO
BIOLOXÍA E XEOLOXÍA	CIENCIAS PARA O MUNDO CONTEMPORÁNEO	TODAS AS MODALIDADES (MATERIAS COMÚNS)
EDUCACIÓN FÍSICA	EDUCACIÓN FÍSICA	
EDUCACIÓN ETICO-CÍVICA	FILOSOFÍA E CIDADANÍA	
LINGUA CASTELÁ E LITERATURA	LINGUA CASTELÁ	
LINGUA GALEGA E LITERATURA	LINGUA GALEGA	
LINGUA ESTRANXEIRA	LINGUA ESTRANXEIRA	
CIENCIAS SOCIAIS, XEOGRAFÍA E HISTORIA	HISTORIA DO MUNDO CONTEMPORÁNEO	HUMANIDADES E CIENCIAS SOCIAIS
MATEMÁTICAS B/ MATEMÁTICAS A	MATEMÁTICAS APLICADAS ÁS CIENCIAS SOCIAIS I	
LATÍN/ CULTURA CLÁSICA	LATÍN I	
OBRADOIRO DE INICIATIVAS EMPRENDEDORAS	ECONOMÍA	
MATEMÁTICAS B	MATEMÁTICAS I	CIENCIAS E TECNOLOXÍA
TECNOLOXÍA/	TECNOLOXÍA INDUSTRIAL I	
BIOLOXÍA E XEOLOXÍA	BIOLOXÍA E XEOLOXÍA	
EDUCACIÓN PLÁSTICA E VISUAL	DEBUXO TÉCNICO I	
FÍSICA E QUÍMICA	FÍSICA E QUÍMICA	
INICIACIÓN Á ARTE DRAMÁTICA		MÚSICA, DANZA E ARTES ESCÉNICAS
EDUCACIÓN PLÁSTICA E VISUAL	CULTURA AUDIOVISUAL	
MÚSICA	-ANÁLISE MUSICAL -LINGUAXE E PRÁCTICA MUSICAL	
BIOLOXÍA E XEOLOXÍA	ANATOMÍA APLICADA	
SEGUNDA LINGUA ESTRANXEIRA	SEGUNDA LINGUA ESTRANXEIRA	OPTATIVAS
MÚSICA	MÚSICA	
EDUCACIÓN PLÁSTICA E VISUAL	DEBUXO ARTÍSTICO I	
INFORMÁTICA	TECNOLOXÍAS DA INFORMACIÓN E COMUNICACIÓN	



**XUNTA DE GALICIA**  
CONSELLERÍA DE EDUCACIÓN  
E ORDENACIÓN UNIVERSITARIA

**IES Antonio Fraguas Fraguas**  
Rúa Londres, 10  
15707 Santiago de Compostela (A Coruña)  
☎ 981588498 ☎ 981588254



## 1º BACHARELATO. CURSO ACADÉMICO 2014/2015

APELIDOS E NOME

MATERIAS COMÚNS	
<input type="checkbox"/> Ciencias para o Mundo Contemporáneo <input type="checkbox"/> Filosofía e Cidadanía <input type="checkbox"/> Lingua Galega e Literatura I <input type="checkbox"/> Elixir unha: <input type="checkbox"/> Relixión <input type="checkbox"/> Atención Educativa	<input type="checkbox"/> Educación Física <input type="checkbox"/> Lingua Castelá e Literatura I <input type="checkbox"/> Lingua Estranxeira I : <input type="checkbox"/> Inglés <input type="checkbox"/> Francés (elixir unha)

MODALIDADE: CIENCIAS E TECNOLOXÍA	MATERIAS PROPIAS DA MODALIDADE		MATERIAS OPTATIVAS (Elixir unha. Débense sinalar varias, numerando por orde de preferencia. Non sinalar as que se elixiron como troncais)	
	<input type="checkbox"/> OPCIÓN A  Matemáticas I Física e Química Bioloxía e Xeoloxía	<input type="checkbox"/> OPCIÓN B  Matemáticas I Debuxo Técnico I Tecnoloxía Industrial I	<input type="checkbox"/> Física e Química <input type="checkbox"/> Bioloxía e Xeoloxía <input type="checkbox"/> Tecnoloxía da Inf. E Com. <input type="checkbox"/> Tecnoloxía Industrial I <input type="checkbox"/> 2ª Ling Estranxeira (Ing ou Fr) (distinta da 1ª Ling. Estranxeira)	<input type="checkbox"/> Debuxo Técnico I <input type="checkbox"/> Antropoloxía <input type="checkbox"/> Música <input type="checkbox"/> Economía

MODALIDADE: HUMANIDADES E CIENCIAS SOCIAIS	MATERIAS PROPIAS DA MODALIDADE		MATERIAS OPTATIVAS (Elixir unha. Débense sinalar varias, numerando por orde de preferencia. Non sinalar as que se elixiron como troncais)	
	<input type="checkbox"/> OPCIÓN A  Latin I Grego I Historia do Mundo C.	<input type="checkbox"/> OPCIÓN B  Mat. Aplicadas ás CCSS I Economía Historia do Mundo Cont.	<input type="checkbox"/> Latin I <input type="checkbox"/> Grego I <input type="checkbox"/> Mat. Aplicadas ás CCSS I <input type="checkbox"/> Tecnoloxía da Inf. e Com. <input type="checkbox"/> 2ª Ling Estranxeira (Ing ou Fr) (distinta da 1ª Ling. Estranxeira)	<input type="checkbox"/> Economía <input type="checkbox"/> Antropoloxía <input type="checkbox"/> Música <input type="checkbox"/> Literat. Hispánicas <input type="checkbox"/> Debuxo Artístico I

MODALIDADE: ARTES ESCÉNICAS, MÚSICA E DANZA	MATERIAS PROPIAS DA MODALIDADE		MATERIAS OPTATIVAS (Elixir unha. Débense sinalar varias, numerando por orde de preferencia. Non sinalar as que se elixiron como troncais)	
	Cultura Audiovisual Elixir dúas das seguintes: <input type="checkbox"/> Análise Musical I <input type="checkbox"/> Anatomía Aplicada <input type="checkbox"/> Linguaxe e Práctica Musical		<input type="checkbox"/> Linguaxe e Práctica Musical <input type="checkbox"/> Tecnoloxía da Inf. E Com. <input type="checkbox"/> Literaturas Hispánicas <input type="checkbox"/> 2ª Ling Estranxeira (Ing ou Fr) (distinta da 1ª Ling. Estranxeira)	<input type="checkbox"/> Economía <input type="checkbox"/> Antropoloxía <input type="checkbox"/> Música <input type="checkbox"/> Debuxo Artístico I

REPITE CURSO: <input type="checkbox"/> SI <input type="checkbox"/> NON
--

## **OS CICLOS DE GRAO MEDIO**

<https://www.edu.xunta.es/fp>

Para cursar un ciclo medio, existen dúas formas de acceso:

1. Mediante acceso directo co TÍTULO DE GRADUADO EN SECUNDARIA OBRIGATORIA.
2. Mediante PROBA. Necesitas ter 17 anos ou cumprilos no ano no que se realizan as probas.



**A proba de acceso** é común para todo os ciclos formativos de grao medio e así se fai constar na certificación.

Estrúctúranse en tres partes, cada unha delas asociada a unha serie de competencias básicas consideradas imprescindibles para cursar con aproveitamento un ciclo formativo de grao medio:

- a) **Parte sociolingüística.** Organízase en tres probas: Lingua castelá, Lingua galega, Ciencias sociais
- b) **Parte matemática.** Organízase nunha única proba: Matemáticas
- c) **Parte científico-técnica.** Organízase en dúas probas: Ciencias da natureza, Tecnoloxía

A valoración de cada unha destas partes exprésase numericamente entre cero e dez. A nota final da proba calcularase sempre que se obteña polo menos unha puntuación de catro en cada unha das partes e será a media aritmética destas, expresada con dous decimais. Será positiva a cualificación de cinco puntos ou superior. En caso contrario, a nota final cualificarase como "non apto".

### **Criterios de prioridade para o acceso**

- Nota media do expediente académico dos estudos requeridos
- Cando se accede mediante proba, atenderase á nota final da proba

### **Titulación**

Na actualidade a titulación que se obtén ó superar os ciclos formativos de grao medio é de **Técnico**.

### **Saídas**

- Mundo laboral
- Bacharelato
- Acceso mediante proba a Ciclos de Grao Superior (é preciso ter 19 anos ou 18 se o ciclo de Grao Medio cursado e o Superior son da mesma familia)

**ADMISIÓN**

<http://www.edu.xunta.es/web/node/12760>

<http://www.edu.xunta.es/fp/admision-grao-medio>

**CUPOS DE ACCESO**

Con carácter xeral, a totalidade das prazas ofrecidas nun centro e ciclo distribúese por cupos de acceso cunha reserva específica de prazas. Hai tres cupos diferentes de acceso:

**Cupo de acceso directo**, para as persoas que posúen título da ESO, título de técnico ou titulacións equivalentes.

**Cupo de acceso por PCPI**, para as persoas que teñen os módulos obrigatorios dos PCPI do curso 2011-2012 e seguintes.

**Cupo de acceso por proba**, para as persoas que teñen certificación de superación das probas de acceso a ciclos e non cumplan os requisitos de carácter académico.

A distribución, ao comezo do proceso de admisión, das prazas dispoñibles para cada ciclo e para cada centro é:

Acceso directo	Acceso por PCPI	Acceso mediante proba
Ata o 70%	2/3 do 30% restante	1/3 do 30% restante
10% para persoas discapacitadas		
5% a maiores para deportistas de alto rendemento		

En caso de empate entre varias persoas solicitantes, e co obxectivo de favorecer o fomento das vocacións nas áreas con infrarrepresentación de mulleres ou de homes, seleccionárase en virtude do sexo menos representado na área profesional en que se demande a praza. De persistir o empate, resolverase tendo en conta o nome obtido por sorteo público entre os participantes do proceso de admisión.

**Réxime ordinario**

Neste réxime, cando a demanda de prazas supere a oferta, hai establecidos uns criterios de selección. Estes criterios ordenan os candidatos por maior nota de acceso:

**Cupo de acceso directo:** notas de 4º de ESO, nota media do ciclo medio.

**Cupo de acceso por PCPI:** nota dos módulos obrigatorios do 1º cuatrimestre de 2º de PCPI.

**Cupo de acceso por probas:** nota da proba de acceso.

- O prazo ordinario será do 17 de xuño ata as 13:00 horas do 4 de xullo.
- O prazo extraordinario abranguerá desde o día 2 ao 12 de setembro ás 13:00 horas

## Oferta educativa da formación profesional inicial en centros sostidos con fondos públicos polo réxime ordinario. Curso 2014-2015

<http://www.edu.xunta.es/fp/oferta-fp>

ORDE de 9 de XUÑO de 2014, DOG de 16 de Xuño.

[http://www.xunta.es/dog/Publicados/2014/20140616/AnuncioG0164-100614-0003\\_gl.html](http://www.xunta.es/dog/Publicados/2014/20140616/AnuncioG0164-100614-0003_gl.html)

### Santiago de Compostela

**15016000 CIFP Compostela** [cifp.compostela@edu.xunta.es](mailto:cifp.compostela@edu.xunta.es) Tel. 981523140

#### Grao medio

CMSSC01 **Atención a persoas en situación de dependencia** 25 prazas

CMHOT01 **Cociña e gastronomía** 44 prazas

CM05002 **Impresión en artes gráficas** 22 prazas

CMINA01 **Panadaría, repostaría e confeitaría** 22 prazas

CMARG02 **Preimpresión dixital** 22 prazas

CMHOT02 **Servizos en restauración** 30 prazas

#### Grao superior

CSHOT04 **Dirección de cociña** 22 prazas

CSHOT05 **Dirección de servizos de restauración** 22 prazas

CSSSC01 **Educación infantil** 60 prazas

CSHOT01 **Xestión de aloxamentos turísticos** 30 prazas

### 15015767 CIFP Politécnico de Santiago

[cifp.politecnico.santiago@edu.xunta.es](mailto:cifp.politecnico.santiago@edu.xunta.es) Tel. 981522062

#### Grao medio

CMMAM01 **Carpintaría e moble** 22 prazas

CMTMV01 **Carrozaría** 22 prazas

CMTMV02 **Electromecánica de vehículos automóbiles** 44 prazas

CMMAM02 **Instalación e amoblamento** 22 prazas

CMELE02 **Instalacións de telecomunicacións** 44 prazas

CMELE01 **Instalacións eléctricas e automáticas** 44 prazas

CM18002 **Laboratorio** 22 prazas

CMFME02 **Soldadura e caldeiraría** 22 prazas

#### Grao superior

CSELE03 **Automatización e robótica industrial** 22 prazas

CSTMV01 **Automoción** 22 prazas

CSFME02 **Construcións metálicas** 22 prazas

CSQUI01 **Laboratorio de análise e de control de calidade** 22 prazas



CSELE04 **Mantemento electrónico** 22 prazas  
CS18002 Química ambiental 22 prazas  
CSELE02 **Sistemas de telecomunicacións e informáticos** 22 prazas  
CSELE01 **Sistemas electrotécnicos e automatizados** 22 prazas

**15026753 IES A Pontepedriña** ies.pontepedrina@edu.xunta.es Tel. 981530455

### **Grao medio**

CM06001 Comercio 30 prazas

### **Grao superior**

CS20001 Animación sociocultural 30 prazas  
CS06001 Comercio internacional 30 prazas  
CS06002 Xestión comercial e márketing 30 prazas

**15015743 IES Arcebispo Xelmírez I** ies.arcebispo.xelmirez@edu.xunta.es Tel.  
981584321

### **Grao medio**

CM07001 Laboratorio de imaxe 25 prazas  
**15027058 IES As Fontiñas** ies.as.fontinas@edu.xunta.es Tel. 981573440

### **Grao medio**

CMADG01 **Xestión administrativa** 30 prazas

### **Grao superior**

CSADG01 **Administración e finanzas** 30 prazas  
CSEOC01 **Proxectos de edificación** 30 prazas  
CSEOC02 **Proxectos de obra civil** 30 prazas  
CS04002 Secretariado 30 prazas

**15023466 IES Lamas de Abade** ies.lamas.abade@edu.xunta.es Tel. 981592461

### **Grao medio**

CM19001 Coidados auxiliares de enfermaría 25 prazas  
CM12002 Estética persoal decorativa 22 prazas  
CMSAN02 **Farmacia e parafarmacia** 22 prazas  
CMIMP02 **Peiteado e cosmética capilar** 22 prazas

### **Grao superior**

CS19001 Anatomía patolóxica e citoloxía 22 prazas  
CS19004 Documentación sanitaria 30 prazas  
CSIMP01 **Estética integral e benestar** 22 prazas

CSSAN02 **Próteses dentais** 22 prazas  
CS19002 Saúde ambiental 22 prazas

**15015755 IES Plurilingüe Rosalía de Castro** ies.rosalia.castro@edu.xunta.es Tel.  
981569650

### Grao superior

CS02002 Animación de actividades físicas e deportivas 30 prazas  
CS11005 Animación turística 30 prazas  
CSHOT02 **Axencias de viaxes e xestión de eventos** 30 prazas  
CSHOT03 **Guía, información e asistencia turísticas** 30 prazas

**15021482 IES San Clemente** ies.sanclemente@edu.xunta.es Tel. 981580496

### Grao medio

CMIFC01 **Sistemas microinformáticos e redes** 30 prazas

### Grao superior

CSIFC01 **Administración de sistemas informáticos en rede** 30 prazas  
CSIFC02 **Desenvolvemento de aplicacións multiplataforma**

Ademais existe oferta modular, semipresencial e a distancia:

- ORDE do 9 de xuño de 2014 pola que se actualiza a oferta modular polo réxime de persoas adultas, nas modalidades presencial, semipresencial e a distancia, de ciclos formativos de grao medio e de grao superior de formación profesional en centros públicos da Comunidade Autónoma de Galicia para o ano académico 2014/15.

A novidade é a formación dual (combinada centro e empresa)

- ORDE do 6 de xuño de 2014 pola que se autorizan proxectos experimentais de formación profesional dual de ciclos formativos de formación profesional en centros educativos en colaboración con diversas entidades.

### CIFP Politécnico

CM Electromecánica de Vehículos  
CS Mecatrónica Industrial



<http://www.edu.xunta.es/web/taxonomy/term/212>

## Oferta educativa de Deportes:

RESOLUCIÓN do 19 de xuño de 2013, da Dirección Xeral de Educación, Formación Profesional e Innovación Educativa, pola que se convocan probas de acceso ás ensinanzas deportivas para o curso 2013/14

[http://www.xunta.es/dog/Publicados/2013/20130704/AnuncioG0164-260613-0005\\_gl.pdf](http://www.xunta.es/dog/Publicados/2013/20130704/AnuncioG0164-260613-0005_gl.pdf)

Con data 20 de xuño de 2014 non hai nova normativa

Centros				Ensinanzas	
Código	Denominación	Concello	Provincia	Código	Denominación
15005749	IES Universidade Laboral	Culleredo	A Coruña	XM01003 XS01003	Ensinanzas técnico-deportivas de grao medio e superior en fútbol.
27006541	IES Nosa Sra. dos Ollos Grandes	Lugo	Lugo	XM01005 XS01005	Ensinanzas técnico-deportivas de grao medio e superior en atletismo.
27007259	IES Río Cabe	Monforte de Lemos	Lugo	XM01003 XS01003	Ensinanzas técnico-deportivas de grao medio e superior en fútbol.
32015050	CIFP A Farixa	Ourense	Ourense	XM01004 XS01004	Ensinanzas técnico-deportivas de grao medio e superior en fútbol sala.

Centros				Ensinanzas	
Código	Denominación	Concello	Provincia	Código	Denominación
36006717	IES Sánchez Cantón	Pontevedra	Pontevedra	XM01003 XS01003	Ensinanzas técnico-deportivas de grao medio e superior en fútbol.
36006717	IES Sánchez Cantón	Pontevedra	Pontevedra	XM01006 XS01006	Ensinanzas técnico-deportivas de grao medio e superior en balonmán.
36013771	IES Fermín Bouza Brey	Vilagarcía de Arousa	Pontevedra	XM01007 XS01007	Ensinanzas técnico-deportivas de grao medio e superior en baloncesto.
36018999	IES As Barxas	Moaña	Pontevedra	XM01005 XS01005	Ensinanzas técnico-deportivas de grao medio e superior en atletismo.

[file:///C:/Users/Usuario/Downloads/oferta\\_educativa\\_deportes\\_060514.pdf](file:///C:/Users/Usuario/Downloads/oferta_educativa_deportes_060514.pdf)

Tamén Hípica e Vela en centros privados

A inscrición para realizar as probas farase na secretaría dos centros públicos onde se imparten ensinanzas deportivas ata o **17 de xullo de 2012**.

### **ACCESO ÁS ENSEÑANZAS DEPORTIVAS DE GRAO MEDIO.**

Terá acceso ao grao medio das ensinanzas deportivas o alumnado que cumpra calquera dos seguintes requisitos:

- a) Dispor do título de graduado en educación secundaria, ou equivalente para os efectos académicos, e superar unha proba específica.
- b) O alumnado que non dispoña do título de graduado en educación secundaria, ou equivalente para os efectos académicos, deberá ter 17 anos e superar a proba de madureza, ademais da correspondente proba específica
- c) A proba de madureza poderase substituír pola proba de acceso a ciclos formativos de grao medio de formación profesional ou de artes plásticas e deseño, ou a de acceso á universidade para maiores de 25 anos

**PROBA:** Datas segundo resolución do 2013. Pte de publicarse lexislación de 2014

**Proba de madureza:** 4 de setembro, das 9:00 horas ás 13:00 horas. IES As Fontiñas

–Lingua galega e literatura. –Lingua castelá e literatura. –Lingua estranxeira (inglés / francés). – Historia de España. –Historia da filosofía. –Ciencias para o mundo contemporáneo. – Cidadanía e filosofía.

- **A proba de acceso específica** para as titulacións de técnicos deportivos realizarase en:

- **Baloncesto.** IES Fermín Bouza Brey. Vilagarcía. 10-09-2013 (9.00 h).
- **Fútbol:** IES Universidade Laboral en Culleredo, o día 5 de setembro ás 9.00 horas, e no IES Sánchez Cantón en Pontevedra, o día 6 de setembro (9.00-h).
- **Atletismo.** IES Nosa Señora dos Ollos Grandes. Lugo. 13 -09-2013 (9.00 h).
- **Fútbol sala** IES A Farixa. Ourense. 09-09-2013. (9.00 h).
- **Balónmán.** IES Sánchez Cantón. Pontevedra. 6-09-2013 (9.00-h).
- **Na modalidade de hípica** terá lugar nos centros autorizados en que se imparta a dita especialidade, o día 12 de setembro ás 9.00 horas

## CALENDARIO E LUGAR DE CELEBRACIÓN DAS PROBAS DE ACCESO ÁS ENSEÑANZAS PROFESIONAIS DE ARTES PLÁSTICAS E DESEÑO. CURSO 2014-15

<http://www.edu.xunta.es/web/node/12623>

### 1. CICLOS

Proceso de admisión para quen non reúna os requisitos académicos establecidos con carácter xeral e para aquelas persoas que, reunindo os requisitos académicos, deben superar a proba específica. (**Orde do 25 de xuño de 2007 e ORDE do 15 de marzo de 2013** pola que se modifica a Orde do 25 de xuño de 2007 **DOG do 25 de marzo de 2013**)

<http://www.edu.xunta.es/web/node/1597>

**RESOLUCIÓN do 21 de maio de 2014**, da Dirección Xeral de Educación, Formación Profesional e Innovación Educativa, pola que se ditan instrucións para o acceso e a admisión do alumnado ás ensinanzas profesionais de artes plásticas e deseño para o curso 2014/15. 2013-2014. **DOG do 4 de xuño de 2014.**

[http://www.xunta.es/dog/Publicados/2014/20140604/AnuncioG0164-260514-0003\\_gl.pdf](http://www.xunta.es/dog/Publicados/2014/20140604/AnuncioG0164-260514-0003_gl.pdf)

A proba de madureza só é para aquelas persoas que non posúan o título necesario



**INSCRIPCIÓN**

**Ciclos medios: ata o 24 de xullo de 2014**

**Ciclos superiores: ata o 19 de xuño de 2014.**

**Nas Escolas de Arte e Superiores de Deseño de Galicia.**

### REALIZACIÓN DAS PROBAS

As probas de acceso a **ciclos medios** realizarase **nas Escolas de Arte e Superiores de Deseño:**

**Proba de madureza: 2 de setembro de 2014.**

**Proba específica: 5 de setembro de 2014.**

As probas de acceso a **ciclos superiores** realizaranse na **Escola de Arte e Superior de Deseño Mestre Mateo, en Santiago de Compostela**

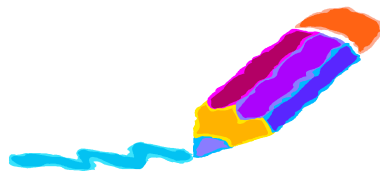
**Proba de madureza: 26 de xuño de 2014.**

**Proba específica: 8 de xullo de 2014**

## 2. ENSINANZAS SUPERIORES

O proceso de admisión para quen non reúne os requisitos académicos establecidos con carácter xeral e para aquelas persoas que, reunindo os requisitos académicos, deben superar a proba específica (Orde do 6 de marzo de 2008)

*RESOLUCIÓN 22 de abril de 2014. DOG 6 DE MAIO*  
<http://www.easd.es/documentos/970Conv.-Acceso-Graos.pdf>



**INSCRIPCIÓN**

### Nas Escolas de Arte e Superiores de Deseño

**Ata o 29 de maio para a proba de madurez e ata o 6 de xuño para a proba específica de acceso.**

### REALIZACIÓN DAS PROBAS

**As probas de acceso ás ensinanzas superiores de deseño realizarase, nos días que se indican a continuación:**  
**Proba de madurez: 6 de xuño de 2014 no IES As Fontiñas**  
**Proba específica: 19 de xuño de 2014 na Escola de Arte e Superior de Deseño Pablo Picasso, en A Coruña**



### Nivel Grao (Deseño de Moda e Deseño de Produto)

PROBA PARA MAIORES DE 19 ANOS  
SEN TÍTULO DE BACHARELATO:

**Inscripción:** ata o 29 maio  
**Proba:** 6 de xuño, desde as 9:00,  
no IES As Fontiñas (Santiago de Compostela)

PROBA DE ACCESO:

**Inscripción:** ata o 6 de xuño  
**Proba:** 19 de xuño,  
na EASD Pablo Picasso (A Coruña)

### Ciclos Superiores

**Inscripción:** Ata o 19 de xuño

PROBA DE MADUREZA:

26 de xuño  
EASD Mestre Mateo (Santiago de Compostela)

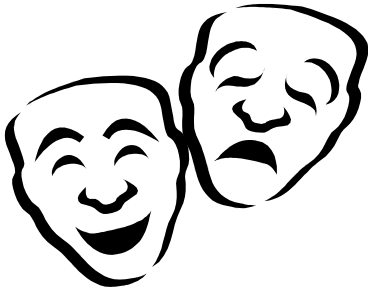
PROBA ESPECÍFICA:

8 de xullo  
EASD Mestre Mateo (Santiago)

PROBAS DE ACCESO ÁS ENSEINANZAS PROFESIONAIS DE ARTES PLÁSTICAS E DESEÑO

CICLOS FORMATIVOS DE GRAO MEDIO		CICLOS FORMATIVOS DE GRAO SUPERIOR	
<b>PROBA DE MADUREZA</b>	<p>Esta proba realizarana os/as aspirantes que non posúan os requisitos académicos (título de Graduado/a na ESO, ou equivalente a efectos académicos).</p> <p>Os requisitos para as exencións desta proba son os establecidos na <i>Orde do 25 de xuño de 2007, pola que se regulan o acceso e admisión ás ensinanzas profesionais de artes plásticas e deseño</i> (DOG do 11 de xullo)</p> <p>A proba versará sobre as seguintes materias:</p> <p><b>PRIMEIRA PARTE:</b></p> <ul style="list-style-type: none"> <li>- <a href="#">Lingua galega.</a></li> <li>- <a href="#">Lingua castelá.</a></li> <li>- <a href="#">Científico-tecnolóxico.</a></li> <li>- <a href="#">Sociocultural.</a></li> </ul> <p>Destas catro escolleranse tres.</p> <p><b>SEGUNDA PARTE</b></p> <ul style="list-style-type: none"> <li>- <a href="#">Educación plástica e visual.</a></li> </ul>	<b>PROBA DE MADUREZA</b>	<p>Esta proba realizarana os/as aspirantes que non teñan os requisitos académicos esixidos con carácter xeral (bacharelato ou título equivalente a efectos académicos).</p> <p>Os requisitos para a exencións desta proba son os establecidos na <i>Orde do 25 de xuño de 2007, pola que se regulan o acceso e admisión ás ensinanzas profesionais de artes plásticas e deseño</i> (DOG do 11 de xullo)</p> <p>A proba versará sobre as seguintes materias:</p> <p><b>PRIMEIRA PARTE:</b></p> <ul style="list-style-type: none"> <li>- <a href="#">Lingua galega e literatura.</a></li> <li>- <a href="#">Lingua castelá e literatura.</a></li> <li>- <a href="#">Lingua estranxeira: Inglés ou Francés.</a></li> <li>- <a href="#">Historia de España.</a></li> <li>- <a href="#">Filosofía e cidadanía.</a></li> <li>- <a href="#">Historia da filosofía.</a></li> <li>- <a href="#">Ciencias para o mundo contemporáneo.</a></li> </ul> <p>Destas sete escolleranse tres.</p> <p><b>SEGUNDA PARTE</b></p> <ul style="list-style-type: none"> <li>- <a href="#">Historia da arte.</a></li> </ul>

<b>PROBA ESPECIFICA</b>	<p>Esta proba realizarana todos/as os/as aspirantes, agás os que estean exentos da mesma segundo o establecido na <i>Orde do 25 de xuño de 2007, pola que se regulan o acceso e admisión ás ensinanzas profesionais de artes plásticas e deseño</i> (DOG do 11 de xullo)</p> <p>A proba consta de tres partes:</p> <p>a) <b>Primeiro exercicio: proba escrita.</b> Desenvolvemento, nun tempo máximo dunha hora, dun tema proposto nun texto sobre artes plásticas e coñecementos histórico-artísticos. Neste exercicio valoraranse as capacidades lingüísticas e os coñecementos histórico-artísticos.</p> <p>b) <b>Segundo exercicio: realización.</b> Realización, nun tempo máximo de dúas horas, de debuxos e bosquexos sobre un tema proposto para a súa aplicación posterior. Neste exercicio valoraranse as destrezas específicas e as capacidades de observación, percepción e aptitude para os estudos concretos das distintas familias profesionais.</p> <p>c) <b>Terceiro exercicio: execución.</b> Execución durante un tempo máximo de dúas horas, cos bosquexos e debuxos realizados no exercicio segundo. Valorarase a capacidade artística e a creatividade do/a aspirante, o sentido do espazo, a composición e a predisposición para os estudos concretos das distintas familias profesionais.</p>	<b>PROBA ESPECIFICA</b>	<p>Esta proba realizarana todos/as os/as aspirantes, agás os que estean exentos da mesma segundo o establecido na <i>Orde do 25 de xuño de 2007, pola que se regulan o acceso e admisión ás ensinanzas profesionais de artes plásticas e deseño</i> (DOG do 11 de xullo)</p> <p>A proba consta de tres partes:</p> <p>a) <b>Primeiro exercicio: proba escrita.</b> Desenvolvemento por escrito, durante un tempo máximo dunha hora, de temas propostos nun texto ou por medio de documentación gráfica relacionados coas artes plásticas. Valoraranse as capacidades lingüísticas e os coñecementos histórico-artísticos.</p> <p>b) <b>Segundo exercicio: realización.</b> Realización, durante un tempo máximo de dúas horas, de bosquexos e debuxos sobre un tema proposto que servirán de base para a posterior realización. Valoraranse as destrezas, as habilidades, capacidades de percepción, de observación e de aptitude, así como a predisposición para os estudos concretos dos ciclos correspondentes á familia profesional.</p> <p>c) <b>Terceiro exercicio: execución.</b> Execución, durante un tempo máximo de dúas horas, do xeito que determine o tribunal, cos bosquexos realizados no exercicio anterior, dun traballo relacionado co ciclo ao que o/a alumno/a aspira a acceder. Valorarase a capacidade artística e a creatividade do/a aspirante, o sentido do espazo e a capacidade compositiva, así como a predisposición para os estudos concretos dos ciclos correspondentes ás seguintes familias profesionais:</p> <ul style="list-style-type: none"> <li>- <a href="#">Artes aplicadas ao libro e deseño gráfico.</a></li> <li>- <a href="#">Artes aplicadas da escultura e cerámica artística.</a></li> <li>- <a href="#">Deseño de interiores.</a></li> <li>- <a href="#">Xoiaría da arte.</a></li> <li>- <a href="#">Artes aplicadas da indumentaria.</a></li> </ul>
-------------------------	---	-------------------------	---



## ARTE DRAMÁTICA

ESCOLA SUPERIOR DE ARTE DRAMÁTICA DE GALICIA.

VIGO: <http://www.esadgalicia.com/glg/portada.php>

DURACIÓN	TITULACIÓN	DÓNDE ESTUDAR	ACCESO
4 CURSOS	<ul style="list-style-type: none"> <li>- <b>GRAO EN INTERPRETACIÓN</b></li> <li>- <b>GRAO EN DIRECCIÓN ESCÉNICA DRAMATURXIA</b></li> <li>- <b>GRAO EN ESCENOGRAFÍA</b></li> </ul>	ESCOLAS SUPERIORES DE ARTE DRAMÁTICA	<ul style="list-style-type: none"> <li>- Título de bacharel e proba de acceso</li> <li>- Acceso PROBA especial sen titulación</li> </ul>

### Normativa:

RESOLUCIÓN do 22 de abril de 2014, da Dirección Xeral de Educación, Formación Profesional e Innovación Educativa, pola que se ditan instrucións para o acceso e admisión do alumnado nas ensinanzas superiores de Arte dramática para o curso 2014/15. DOG do 6 de maio de 2014.

[http://www.xunta.es/dog/Publicados/2014/20140506/AnuncioG0164-290414-0001\\_gl.pdf](http://www.xunta.es/dog/Publicados/2014/20140506/AnuncioG0164-290414-0001_gl.pdf)

RESOLUCIÓN do 9 de abril de 2014, da Dirección Xeral de Educación, Formación Profesional e Innovación Educativa, pola que se ditan instrucións para o acceso ás ensinanzas artísticas superiores reguladas pola Lei orgánica 2/2006, do 3 de maio, de educación, para os aspirantes que non estean en posesión do título de bacharelato. DOG do 30 de abril de 2014.

<http://www.edu.xunta.es/centros/iesantoniofraguas/node/551>

## PROBAS DE ACCESO | Calendario

- Presentación de solicitudes: ata o 13 de xuño
- Publicación das listas provisionais: **16 xuño**
- Reclamación ás listas provisionais: **17-18 xuño**
- Publicación das listas definitivas: **19 xuño**



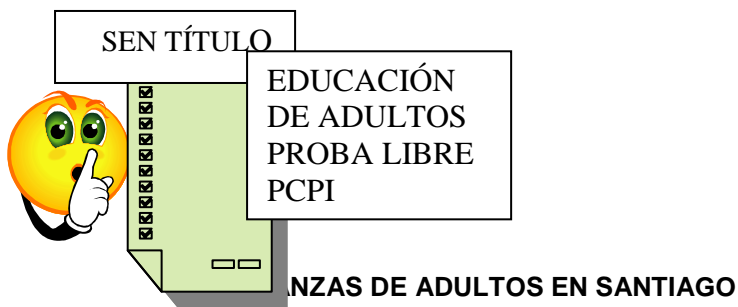
- 1ª proba (común a todas as especialidades): **26 xuño · 11:00 h.**
  - 2ª proba INTERPRETACIÓN:
  - 2ª proba DIRECCIÓN ESCÉNICA E DRAMATURXIA:
  - 2ª proba ESCENOGRAFÍA: **1 e 2 xullo · 09:00 h. - 14:00 h.**
  - Publicación das listaxes de admitidos: **11 xullo**
- Matrícula: **14- 30 xullo**

*Outras escolas:*

-REAL ESCUELA SUPERIOR DE ARTE DRAMÁTICO EN MADRID: [www.resad.es](http://www.resad.es)

-ESCOLA DE ARTE DRAMÁTICA DE ASTURIAS: [www.esadasturias.es](http://www.esadasturias.es)

[http://www.dondeestudiar.info/artes\\_escenicas-c142.htm](http://www.dondeestudiar.info/artes_escenicas-c142.htm)



Tomado de <http://www.edu.xunta.es/web/ea>

<p><b>IES Rosalía de Castro</b> R/ San Clemente, nº 3 15705 Santiago de Compostela Tfno.: 981-569650</p>	<p>- Educación secundaria para persoas adultas. - Bacharelato</p>
<p><b>IES Arcebispo Xelmírez 1</b> R/ Poza de Bar, s/n 15705 Santiago de Compostela Tfno.: 981-584321</p>	<p>- Ensinanzas Básicas iniciais - Educación secundaria para persoas adultas. - Bacharelato</p>
<p><b>IES San Clemente</b> R/ San Clemente, s/n 15705 Santiago de Compostela Tfno.: 981-580496</p>	<p>- Educación secundaria para persoas adultas (semipresencial). - Educación secundaria para persoas adultas (distancia telemática). - Bacharelato semipresencial e a distancia telemática. - Aula Mentor.</p>