

Verano en Brasil

Emilio Huerta

Flauta **A**

SI LA SOL MI RE

6 Fl. **B**

FA DO' LA SI LA SOL LA SOL FA

12 Fl. **D.C**

MI RE MI SOL SI LA SI LA SOL LA SOL LA SI DO' SOL



Ahora añadase el bombo y el charles Timbala 1

4/4 C B CH

Timbala 2 Goliat Plato > Crash



Tocar corcheas en la batería según se hallan escritas

Caja Timbala 1

1 & 2 & 3 & 4 & 1 & 2 & 3 & 4 &

D I D I D I D I D I D I D I D I

Timbala 2 Goliat Plato > Crash

1 & 2 & 3 & 4 & 1 & 2 & 3 & 4 &

D I D I D I D I D I D I D I D I



Ahora añadase el bombo y el charles al ejercicio de corcheas

Caja Timbala 1

1 & 2 & 3 & 4 & 1 & 2 & 3 & 4 &

Timbala 2 Goliat Plato > Crash

1 & 2 & 3 & 4 & 1 & 2 & 3 & 4 &



Clásicos del musical

Mus.: Webber / N. Herb Brown

Arreglo: J. Palazón/J. A. Alajarín

El fantasma de la ópera

Flauta

8 11

22

Flauta

26

Flauta

Metal / Xil.

30

Flauta

Metal / Xil.

Car.

37

Flauta

Metal / Xil.

18 18

Cantando bajo la lluvia

59

Flauta

Metal /
Xil.

63

Flauta

1 Metal /
1 Xil.
1 Car

ostinato

68

Flauta

1 Metal /
1 Xil.
1 Car

73

Flauta

1 Metal /
1 Xil.
1 Car

1.

78

Flauta

1 Metal /
1 Xil.
1 Car

2.

82

Jesucristo Superstar

Flauta

86 **A**

Xil. (x4)

88

Flauta

93

Flauta **A** (x4) y sigue

97 **B**

Flauta

Metalófonos (carillones)

102

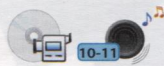
Flauta **B** y sigue → rit... (láminas todas) (carillones)

106

Flauta 1. 2.

laminas todas

(de 2ª) RIT.



Cuéntame

Música: Fórmula V

Adapt. y acomp.: J. Palazón

Allegro ♩ = 120

FA Sib/Fa FA DOsus4/Fa FA Sib/Fa FA DOsus4/Fa

5 **A** FA DO Sib

10 DO FA 1. 2.

14 **B** LAm7 REEm7 LAm7 REEm

17 Sib DO **A**' FA DO

20 Sib DO FA Sib DO FA DO

24 Sib DO FA Sib/FA FA DOsus4/FA De **A** a Fin

Fin _____



El fantasma de la ópera

Mús.: Andrew Lloyd Webber

Adapt. y acomp.: J. Palazón/J. L. Salas

Adagio ♩ = 66

All I Ask of You DO DOmag7 3 FA6

5 Sib SOL/SI DO LAm7 RE7 SOL DO/MI LAm7

9 RE7 RE7/SOL DO LAm7 RE7 SOL DO/MI FA

13 DO/SOL RE7/SOL SOL6 RE7/SOL DO RE7 FA/SOL *The Music on the Night*
1. 2. DO RE7

17 Adagio ♩ = 72 SOL RE/SOL SOL RE/SOL DO RE

21 DO SOL DO SOL DO FA DO SOL/RE

25 DO/RE RE7 SOL *Think on Me* SOL7 DO
RIT. A tempo Allegretto ♩ = 120

29 SOL/DO FA/DO SOL7 LAm

33 MI7/LA LAm7 RE DO/SOL

37 LAm7 RE7 MIm7 Fa SOL DO 1º MI7 2º RE7 FA/SOL DO

10. Tu orquesta virtual

La música que vas a interpretar en este apartado de *Tu orquesta virtual* está basada en algunas de las mejores canciones de la película *Grease (Brillantina)*, parodia de las películas sobre jóvenes de los años cincuenta y sesenta.

Grease (Fig. 7.15) cuenta con una banda sonora espectacular, con canciones muy conocidas y la música de **Jim Jacobs** y **Warren Casey** (autores de la música original para el montaje del musical *Grease* de 1972). Otras contribuciones importantes fueron las de **John Farrar** (*Hopelessly devoted to you*, nominada para un Oscar) y **Barry Gibb** (con la pegadiza canción del comienzo).

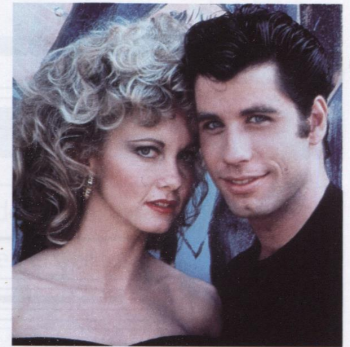


Figura 7.15. Imagen de la película *Grease*.

GREASE

Música original: J. JACOBS Y W. CASEY
Arr. y adapt.: J. PALAZÓN

ANDANTE

6 [A]

(FLAUTAS)

10

14 1. 2.

18 [B]

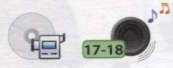
22

25 [C] **SUMMER NIGHT** ALLEGRO 4

A la [A] de 2.^a y sigue

33

38



I Want to Break Free

Música: Queen

Adapt. y acomp.: J. Palazón y J. A. Alajarín

Allegretto ♩ = 108

SOL

6

10 DO SOL

14 RE DO SOL

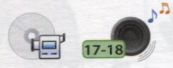
18 1. 2. RE DO

22 RE DO MIm 3

25 LAsus4 LA7 DO RE 3 MIm Mim RE Do RE 3

29 MIm Mim RE DO RE 3 SOL De **Fin** a Fin

Fin



I Want to Break Free

Música: Queen

Adapt. y acomp.: J. Palazón y J. A. Alajarín

Allegretto ♩ = 108

SOL

6

10

14

18

22

25

29

Fin

De A a Fin

FLAUTA

MINIMINUET

Música: J. PALAZÓN

The musical score for 'MINIMINUET' is written for flute in 3/4 time. It begins with a treble clef and a key signature of one sharp (F#). The first staff contains measures 1 through 6. The second staff starts at measure 7 and includes a first ending bracket. The third staff starts at measure 11 and includes a second ending bracket with accents over the final notes.