

## CLAVES PARA ESTUDAR

- Que é a prehistoria?
- Que é a hominización?
- Onde e cando apareceron os primeiros antepasados dos humanos actuais?

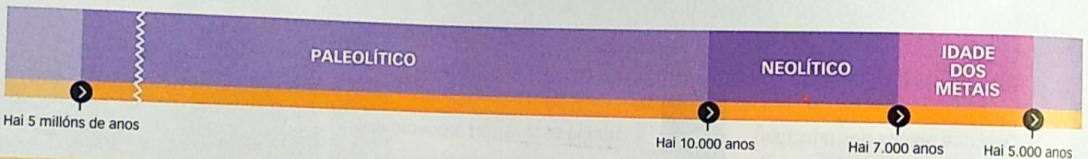
**PENSA.** Na evolución do ser humano, que aspecto consideras máis importante: o bipedismo, o polgar oponible ou o aumento do tamaño e complexidade do cerebro? Por que o cres?

5 mill. / 10.000

10.000 / 7.000

7.000 / 5.000

## 1. ETAPAS DA PREHISTORIA



## Que é a prehistoria?

Chamamos prehistoria ao período de **tempo** transcorrido entre a **aparición dos primeiros antepasados do ser humano** en África, hai uns **cinco millóns** de anos, e a **invención da escritura**, hai uns **5.000 anos**. O final da prehistoria varía dun lugar a outro porque a escritura non xurdiu ao mesmo tempo en todas as partes.

É difícil **estudar** a prehistoria, porque se **conservan poucos restos** e non hai **documentos escritos**. Os **arqueólogos** analizan os restos materiais que deixaron os primeiros seres para descubrir como eran. Estes restos aparecen nos **xacementos**.

## As etapas da prehistoria

A prehistoria divídese en tres etapas: (1)

- O **Paleolítico** esténdese desde hai uns **cinco millóns** de anos ata a aparición da **agricultura** e da **gandaría**, hai uns **10.000 anos**. Adóitase dividir en tres subetapas: Paleolítico Inferior, Medio e Superior.
- O **Neolítico** transcorre desde o descubrimento da **agricultura** e da **gandaría** ata a fabricación dos primeiros obxectos de metal, hai uns **7.000 anos**.
- A **Idade dos Metais** comezou coa elaboración dos primeiros obxectos de **metal** e rematou coa invención da **escritura**.

## A evolución do ser humano

Os seres humanos somos **produto dun longo proceso evolutivo** que se coñece co nome de **hominización**, a través do cal os nosos antepasados foron adquirindo as **características** que nos **diferencian dos primates**:

- O **bipedismo**, é dicir, o poder camiñar sobre os **dous pés** sen axuda das mans, liberou estas e **ampliou o campo de visión**.
- O desenvolvemento do **polgar oponible** permitiu utilizar as mans como unha pinza de gran precisión para **manipular obxectos** e fabricar ferramentas.
- O incremento do **tamaño** e da complexidade do **cerebro** fixo que se desenvolvesen o **pensamento** e a **linguaxe**.

## 1 INTERPRETA A LIÑA DO TEMPO.

- Enumera as etapas da prehistoria.
- Señala o feito que marca o comezo e o final de cada unha.
- Cal é a etapa máis longa? Cantos anos durou?
- Por que se representa o Paleolítico cunha liña quebrada?



## O proceso de hominización

A prehistoria 7

O proceso de hominización **non foi lineal** e o seu estudo está en **guirnonse** e foron substituídas por novos seres.

**2 EXPRESIÓN ESCRITA.**  
Elabora unha táboa da evolución do ser humano que recolla: especie, data de aparición e características.

ANOS  
HAI  
5 MILLÓNS



### Ardipithecus

Crese que é o noso antepasado máis antigo. Medía pouco máis dun metro e alimentábase de brotes tenros, froitos e vexetais brandos. Era **bípede**. Posuía un cerebro pequeno (350 cm<sup>3</sup>), semellante ao dos chimpancés.

4,4 millóns  
Ardipithecus

HAI  
4 MILLÓNS

desde os 4 millóns  
Australopithecus

### Australopithecus

Atopáronse fósiles de varios tipos de *Australopithecus*, pero todos eran bípedes. Medía sobre 1,5 metros de altura. O seu cerebro era aínda pequeno (450 cm<sup>3</sup>).



HAI  
3 MILLÓNS

2,5 millóns  
Homo habilis



### Homo habilis

Posuía un cerebro maior (600 cm<sup>3</sup>). O seu nome quere dicir «home hábil», e chámase así porque foi a primeira especie **capaz de elaborar ferramentas**.

HAI  
2 MILLÓNS

1,5 millóns  
Homo erectus

### Homo erectus

Foi a primeira especie que **salu de África**. Posuía un cerebro maior (900 cm<sup>3</sup>). Descubriu o **lume** e crese que utilizaba unha **linguaxe simple**.



HAI  
1 MILLÓN

800.000  
Homo antecessor



### Homo antecessor

O seu cerebro era maior (1.000 cm<sup>3</sup>). Os restos máis antigos desta especie encontráronse en **Atapuerca, Burgos**.

200.000  
Homo de Neandertal



### Homo de Neandertal

O seu cerebro era bastante maior (1.500 cm<sup>3</sup>). Foi a primeira especie que **enterrou os seus mortos**.

195.000  
Homo sapiens



### Homo sapiens

É a especie á que pertencemos. Inventou a **arte** e desenvolveu a **linguaxe**.



## 2

### A vida nómade no Paleolítico

O **Paleolítico** é a primeira etapa da prehistoria e a máis longa. Esténdese desde a aparición dos primeiros seres humanos, hai uns cinco millóns de anos, ata a invención da agricultura e da gandaría, hai uns 10.000 anos.

1. 5 mill. = 1<sup>er</sup> S. HOMÍNIDOS  
 2. 10.000 anos = 10<sup>er</sup> C. 162 UP.

#### Cazadores e recolectores

Os seres humanos do Paleolítico vivían da recolección, da caza e da pesca. A maior parte dos alimentos procedían da recolección de froitos e raíces.

A **caza** era unha actividade fundamental. (3) Empregaban lanzas de madeira coa punta de pedra (5) para cazar calquera tipo de animal, desde os moi grandes, como osos e bisontes, ata os pequenos, como paxariños e ratos. Utilizaban a carne como alimento e coas peles fabricaban pezas de roupa de abrigo.

A **pesca** empezouse a practicar moito máis tarde, hai uns 70.000 anos. Os nosos antepasados pescaban nos ríos e nas beiras do mar. Unhas veces os peixes capturábanse coas mans, pero outras utilizaban trampas e simples arpóns de óso. (8) Tamén sabemos que comían marisco, porque se atoparon xacementos con moreas de cunchas baleiras.

#### Unha vida nómade

Durante o Paleolítico, os grupos humanos desprazábanse dun sitio a outro na procura de alimentos. Por iso, non vivían sempre no mesmo lugar senón que eran nómades.

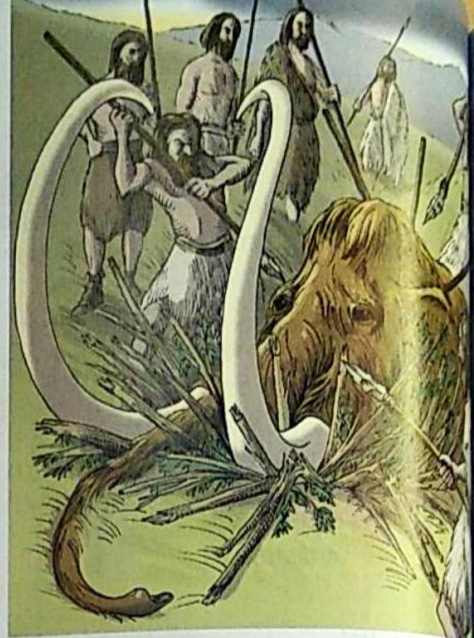
Polo xeral, establecíanse xunto a un río ou un lago, onde abundaba a auga, medraban vexetais comestibles e era máis fácil cazar os animais que se achegaban a beber.

Nas zonas cálidas vivían ao aire libre e nas zonas frías construían chozas con pólas e peles ou refuxiábanse en covas.

O dominio do lume, hai uns 500.000 anos, supuxo un cambio importante: permitiu iluminar as covas, quentarse, cocinar os alimentos, escorrentar os animais salvaxes e fabricar mellores ferramentas. (2)

2. Técnica para prender lume.

Fretábase un pau sobre un tronco.



3. **Caza en grupo.** Facíase un foxo e cubríase con ramas. Atraiase o animal cara á trampa. Cando caía nela e estaba inmobilizado lanceábano.

#### → SABER FACER

#### Identificar ferramentas do Paleolítico

O dobre fio permite cortar carne, esfolar animais, arrincar a casca das árbores, cortar pólas...

4. Biface.

A base redondeada permite sostelo comodamente na man.

A punta afiada serve como trade para perforar.





## Ferramentas de pedra e óso

Para cazar, para pescar ou para confeccionar vestidos coas peles dos animais, os nosos antepasados utilizaban distintas ferramentas.

A palabra *Paleolítico* significa «pedra antiga» e refírese ás **ferramentas de pedra** que fabricaron os seres humanos neste período.

- As primeiras ferramentas de pedra eran moi **bastas**. Tratábase de simples **cantos rodados** que se **partían ao golpear** uns con outros, o que deixaba ao descuberto un **fío cortante**.
- Máis adiante, utilizáronse pedras como o **sílex**. Cando se **golpeaban**, rompían en **finas láminas**, chamadas **lascas**, que se usaban para elaborar **coitelos e puntas (5)** para as **frechas e as lanzas**. Tamén se fabricaban **bifaces (4)** que eran machadas de pedra que **cortaban polas dúas caras**.

Outros instrumentos elaborábanse con **óso e hasta**, como **agullas (9)** para **coser** as peles, e **arpóns (8)** e **anzois** para **pescar**. Para **coser**, empregaban como **fío os tendóns** dos animais que cazaban.



**3 USA AS TIC.** Entra en <http://www.diariodeatapuerca.net/> e busca no apartado de *Arqueoloxía experimental* como se fabricaba un biface. Despois, explica o proceso.



### CLAVES PARA ESTUDAR

- Que duración tivo o Paleolítico?
- Explica o significado dos seguintes termos: nómade, biface, lasca.
- Onde vivían os seres humanos do Paleolítico?
- De que se alimentaban?
- Que ferramentas utilizaban? De que materiais estaban feitas?

**PENSA.** Como cambiou a vida dos primeiros grupos humanos o descubrimento do lume?

6. Raspadeira.

Usábase para limpar as peles. Fabricábase con **lascas** que se desprendían ao golpear unha pedra grande.



7. Buriel.

Usábase para gravar e para elaborar ferramentas de óso. Permitía facer profundas incisións.



5. Punta de frecha.



Utilizábase para cazar. Colocábase no extremo dunha lanza, xavelina ou frecha.

8. Arpón.

Empregábase para pescar. Fabricábase con ósos ou hastas dos animais.



Os arpóns uníanse a un pau de madeira.

9. Agulla.

Usábase para coser as peles. Nun extremo facíase un burato para meter o fío.



### FAINO ASÍ

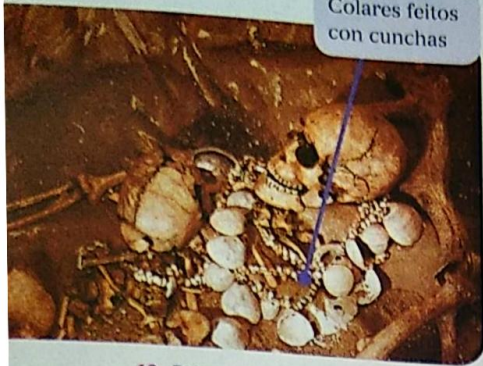
- Para que se empregaba cada ferramenta?
- Cales destas ferramentas estaban fabricadas con pedras? Cales con óso ou hasta de animais?



## 3

## As crenzas e a arte no Paleolítico

Colares feitos con cunchas



10. Enterramento realizado a finais do Paleolítico.

3º

## 8 INTERPRETA A IMAXE.

- En que posición está enterrado o defunto?
- Que obxectos do enxoval recoñeces?



11. Venus de Willendorf. Labrada en pedra calcaria, mide só 11 cm de altura.

## As primeiras crenzas

As primeiras crenzas dos nosos antepasados estiveron relacionadas co **culto ás forzas da natureza e aos astros**. Crían na existencia de espíritos que interviñan nas súas vidas, xa fose para axudalos na caza e protexelos das enfermidades, xa para provocar **doenzas ou causar a morte**. Por esta razón, as persoas do Paleolítico realizaban **ritos máxicos** para **gañar o favor dos espíritos**.

O home de **Neandertal** foi o primeiro en **enterrar os mortos**. Non sabemos se o facían en sinal de **respecto** polos seus seres queridos ou porque crían na existencia doutra vida tras a morte. Rodeaban os defuntos dun **enxoval** formado por obxectos de valor, como armas, amuletos, colares, brazaletes... (10)

## As primeiras pinturas

Os seres humanos realizaron as primeiras obras de arte hai uns 35.000 anos, cando **decoraron con pinturas as paredes e os teitos das covas**. (13) Por esta razón, este tipo de arte **coñécese como arte rupestre**, que significa «arte nas rochas». Os mellores exemplos encontráronse na cova de **Altamira** (Cantabria) (21) e na cova de **Lascaux** (Francia). (12)

As pinturas rupestres presentan as seguintes características:

- Polo xeral representan figuras de **animais**, como **cervos, bisontes, cabalos...**, **illados**, sen formar escenas.
- Son moi **realistas**. Incluso aproveitan as **rugosidades** da rocha para dar **sensación de volume**.
- Son **polícromas**, é dicir, de varias cores. As cores obtíñanse do **po de minerais**. Pintaban coas **mans ou con pinceis**, que fabricaban con **pelo de animais**.

**Descoñecemos os motivos** polos que pintaban as covas. Posto que representaban animais realistas, moitos historiadores pensan que as pinturas formaban parte dunha cerimonia relixiosa para **favorecer a caza**.

## As primeiras esculturas e gravados

Os nosos antepasados realizaron **gravados** sobre **rochas e ósos** de animais, que facían coa **punta dunha pedra moi afiada**.

Tamén elaboraron **pequenas esculturas** en pedra, marfil ou óso. As máis abundantes son as chamadas **venus**, (11) que representan **mulleres cos órganos sexuais moi desenvolvidos**. Probablemente, esculpíanas para que os espíritos propiciasen a **fertilidade** das mulleres da tribo.





12. Pinturas rupestres da cova de Lascaux (Francia).



Pintaban coas mans e con pinceis.

Iluminación con lume

Pincel e pigmentos

13. Artistas do Paleolítico.



**9 TRABALLO COOPERATIVO.** Divide a clase en grupos. Elixide cada grupo unha cova do norte da Península que conteña arte rupestre paleolítica (Altamira, Tito Bustillo, Santimamiñe, Ekain...) e elabore un mural.



#### CLAVES PARA ESTUDAR

- En que crían os seres humanos do Paleolítico?
- Cando xurdiu a arte?
- Que é a arte rupestre?
- Que finalidade tiñan as pinturas do Paleolítico?
- Enumera as características das pinturas rupestres paleolíticas.
- Onde se encontran os mellores exemplos de arte rupestre paleolítica?
- Que eran as venus? Descríbeas e explica a súa posible finalidade.

**PENSA.** Por que cres que a fertilidade era tan importante para os homes e as mulleres que viviron no Paleolítico?



## 14. UTENSILIOS NEOLÍTICOS



Fouce con dentes de pedra pulida

Muíño de man



Machada de pedra pulida



Vasilla de cerámica



### CLAVES PARA ESTUDAR

- Describe os principais cambios aparecidos no Neolítico nas formas de vida.
- Por que as persoas se fixeron sedentarias?

**PENSA.** Busca o significado da palabra «revolución». Por que falamos de revolución neolítica?

## 4

## A revolución do Neolítico

### A aparición da agricultura e da gandaría

Hai uns 10.000 anos, en Oriente Medio, os seres humanos aprenderon a cultivar plantas e a domesticar animais e, como consecuencia diso, a súa forma de vida transformouse.

Posiblemente, a aparición da agricultura debeuse á observación da natureza, cando algunhas persoas se deron de conta de que, tras caer unha semente ao chan, ao pouco tempo nacía unha planta. As primeiras especies cultivadas foron o trigo en Oriente Medio e Europa, o arroz en Asia e o millo e as patacas en América.

A domesticación de animais debeuse producir cando os seres humanos comprenderon que era máis práctico manter os animais nun cercado para obter carne e leite ca cazalos. As primeiras especies domesticadas foron o can, a ovella, a cabra, o boi e o cabalo.

A caza e a recolección continuaron, pero deixaron de ser as únicas formas de subsistencia e as persoas aprenderon a producir os seus propios alimentos.

### Os cambios na forma de vida

Para poder cultivar a terra, as persoas tiñan que vivir onde as terras que traballaban. Por iso, fixéronse sedentarias, é dicir, establecéronse de forma permanente nun lugar. Así creáronse as primeiras aldeas ou poboados, que se situaban preto dos ríos, pois necesitaban auga para regar os campos e para abastecer a poboación e o gando.

Nas aldeas as persoas fóronse especializando en distintos traballos: uns cultivaban os campos, outros coidaban do gando e o resto eran artesáns.

Algúns membros do poboado acumularon terras e gando, co que se desenvolveu a propiedade privada. Dese xeito apareceron tamén as desigualdades sociais entre os membros do grupo.

### Os avances técnicos

No Neolítico producíronse importantes avances técnicos:

- Comezou a utilizarse a pedra pulida para fabricar ferramentas, como as axiadas para arar, as fouces para segar ou os múinos para moer o gran. (14)
- Empezáronse a fabricar tecidos en rudimentarios teares.
- Inventouse a cerámica, que se modelaba á man. Isto permitiu fabricar vasillas para gardar o gran e cuncas para comer e coñiar. (14)



## As crenzas e a arte

Durante o Neolítico, as persoas adoraban as **forzas da natureza** relacionadas co **cultivo da terra**, como a **chuvia**, o **Sol** ou as **estrelas**. Tamén tivo importancia o **culto á fertilidade**, representado en pequenas figuras de arxila coñecidas como **deusas da fertilidade** ou **deusas nai**, que se **enterraban** para propiciar as boas colleitas. (15)

**Enterraban** os defuntos, aos que se rodeaba dun **enxoval**. O **conxunto** de enterramentos, polo xeral situado **fóra das aldeas**, denomínase **necrópole**.

A arte cambiou no Neolítico. A **figura humana**, representada de forma **moi esquemática**, cobrou protagonismo e empezaron a representarse escenas. Polo xeral, pintábase cunha **soa cor**. Algúns dos mellores exemplos encóntranse en España, nas **pinturas da zona levantina**. (16 e 17)



15. Ídolo neolítico feminino da fecundidade.

### → SABER FACER



#### Interpretar pinturas levantinas

As obras de arte proporcionan moita **información sobre a vida cotiá**, porque nos permiten coñecer as actividades e as formas de vida da época en que as realizaron.

Na **cova da Araña** os artistas representaron unha actividade cotiá: a **recollida do mel**. Debeu ser unha actividade frecuente, xa que o mel resulta **moi nutritivo** e era relativamente **fácil de obter**.

A persoa encargada de recollelo gabeaba por unha **escada de corda** ata a colmea, portando un cesto ou un recipiente para transportar o mel. Probablemente era un labor reservado ás **mulleres**.

Panal

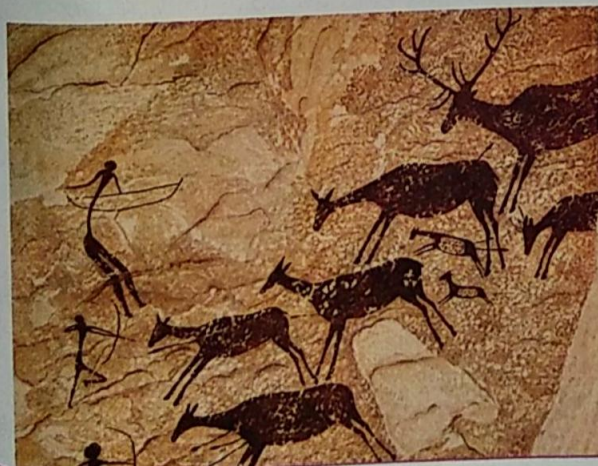
Muller

Tronco de árbore

Cesta para recoller o mel

Abell

16. Pintura da cova da Araña (Valencia).



#### FAINO ASÍ

- 10 • Describe a escena.
- Quen cazaba, os homes ou as mulleres? Facíano de forma individual ou en grupo?
  - Que animais cazaban? Que armas usaban?
  - Compara esta pintura coa da imaxe 12. Que diferenzas observas? Fíxate nestes aspectos: tema, volume, cor e estilo.

17. Pintura da cova dos Cabalos, na Valltorta (Castellón).