

Enderezo

Parque da Milagrosa s/n. 27003. Lugo

Teléfonos

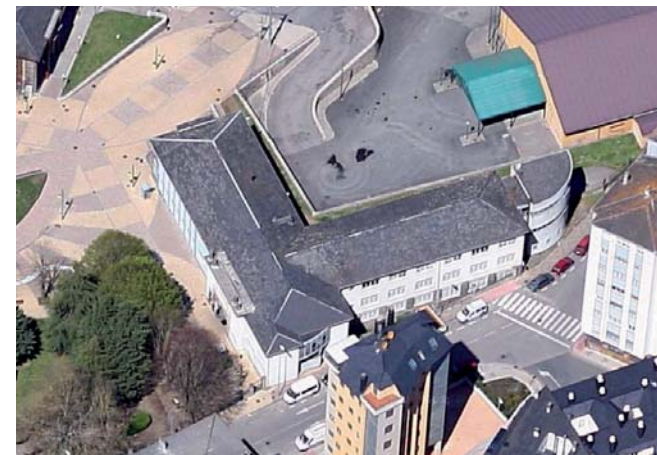
982211751, 982216033

Correo electrónico

epa.albeiros.lugo@edu.xunta.es

BIBLIOTECA CENTRO EPAPU LUGO

GUÍA DE USO



“La lectura es a la inteligencia lo que el ejercicio es al cuerpo”
Richard Steele

“Los libros me enseñaron a pensar, y el pensamiento me hizo libre”
Ricardo León



XUNTA DE GALICIA
CONSELLERÍA DE EDUCACIÓN
E ORDENACIÓN UNIVERSITARIA

CURSO 2013-2014

Obxectivos

Xestionar a biblioteca escolar como recurso eficaz para a comunidade educativa.

Dinamizar a biblioteca escolar como centro de recursos para a ensinanza e o aprendizaxe.

Espertar no centro o desexo de ler e fomentar o hábito lector.

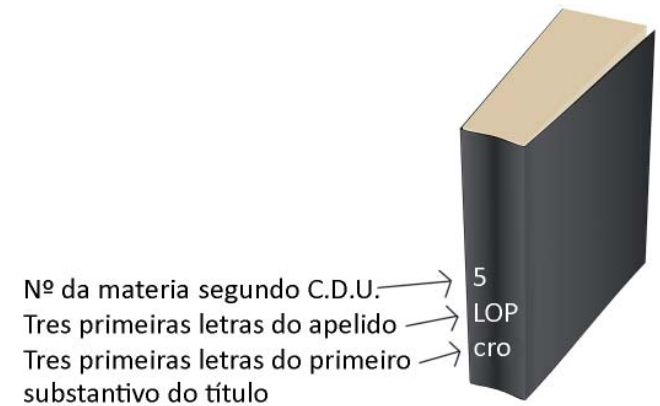
Servizos

- Préstamo interno colectivo a todos os alumnos e profesorado do centro.
- As enciclopedias, manuais e dicionarios, non son obxecto de préstamos, só se poden consultar na biblioteca.
- Cada usuario poderá levar en préstamo un **máximo de 2 libros** por un período **máximo de 15 días**, renovables ata cinco días máis.
- Lectura en sala.
- Apoio e orientación na consulta en sala.

Normas

- A biblioteca é un lugar de estudo, lectura, traballo, consulta e préstamo de libros. En consecuencia hai que gardar silencio e amosar unha actitude adecuada.
- Calquera membro da comunidade educativa que necesite consultar un libro ou levalo en préstamo, deberá dirixirse ao profesor encargado da biblioteca, que lle indicará que debe facer.
- O usuario da biblioteca que solicite o préstamo dun libro debe cubrir unha ficha e indentificarse ante o profesor encargado: DNI, Carnet escolar,...
- Os usuarios serán responsables da conservación do material que soliciten en préstamo, **asumindo os gastos de reparación ou substitución no caso de ser danado por negligencia, ou de xeito intencionado**

Localización bibliográfica



Nº da materia segundo C.D.U. (Clasificación Decimal Universal)

0 Xeneralidades. Dicionarios e Enciclopedias

1 Filosofía. Psicoloxía. Ética

2 Relixión

3 Ciencias sociais

4 Baleiro

5 Matemáticas. Ciencias Naturais

6 Ciencias aplicadas. Medicina. Tecnoloxía

7 Arte. Música. Deportes. Espectáculos

8 Lingüística. Literatura

9 Xeografía. Biografía. Historia