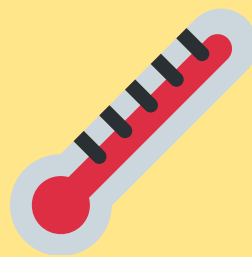


# PROTOCOLO PROBAS SETEMBRO 2020

EOI PONTEVEDRA  
SECCIÓN VALLE INCLÁN

- TOME A SÚA TEMPERATURA E ASEGÚRESE DE QUE É INFERIOR A 37,5°.
- NON PODERÁN ACUDIR AO CENTRO AS PERSAS CON SÍNTOMAS COMPATIBLES COA COVID-19, AS PERSOAS DIAGNOSTICADAS QUE NON TEÑAN SUPERADO A ENFERMIDADE OU AS QUE ESTEAN EN CORENTENA POR CONTACTO CON PERSOAS DIAGNOSTICADAS.
- EXTREME AS MEDIDAS DE HIXIENE PERSOAL: LAVE AS MANS, UTILICE XEL HIDROALCÓLICO.

## ANTES DE ACUDIR Ó CENTRO



## MATERIAL



### RECOMENDADO

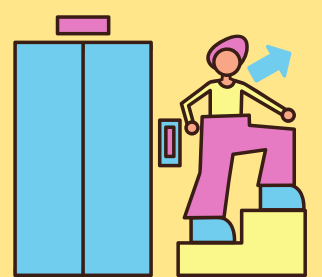
- botella de auga para unha correcta hidratación. O desenvolvemento das probas pode prolongarse debido ás medidas sanitarias.
- frasco de xel hidroalcólico.

### OBRIGATORIO:

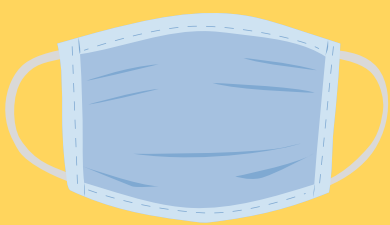
- Bolígrafo (azul ou negro). Non poderá compartir o material.
- DNI ou pasaporte.
- Evite traer mochilas, apuntamentos, bolsos, etc.

- Acceda pola porta principal e siga as instrucións do persoal.
- Acceda aos espazos de maneira organizada e individual mantendo a distancia de seguridade.
- Evite tocar o mobiliario do centro, agás en caso xustificado.

## ACCESO E DESPRAZAMENTOS



## PERMANENCIA NO CENTRO



- Utilice unha máscara que tape a boca e o nariz. No caso de exención, deberá documentala debidamente.
- Evite os contactos directos e os agrupamentos de persoas mantendo a distancia física.
- Respecte en todo momento a sinalización de entrada e saída, os puntos de acceso ás aulas e o aforo dos espazos, evitando a permanencia prolongada nas zonas comúns.
- O acceso de acompañantes ao centro non está permitido.

Toda a comunidade educativa contribuirá ó cumprimento das medidas aquí detalladas para o control e redución da propagación da Covid-19. A asistencia ás probas supón a previa aceptación deste protocolo.



# PROTOCOLO PROBAS SETEMBRO 2020

## EOI PONTEVEDRA SECCIÓN VALLE INCLÁN

- Consulte na web da Eoi de Pontevedra na sección do Valle Inclán a aula adxudicada para a proba e acceda á aula 15min. antes.
- Ocupe as cadeiras e pupitres que teñan a documentación dos exames enriba da mesa.
- Poderá hixienizar o seu pupitre e a súa cadeira co spray e os panos desbotables dispoñibles na aula.
- Deixe o seu DNI ou pasaporte visible no pupitre para a comprobación da súa identidade.
- Déalle a volta ao exame cando llo indique o profesor/a.
- Permaneza na aula durante as pausas e pida permiso ó profesor/a se precisa ir ó baño. O aforo máximo recomendado nos aseos é de 2 persoas.
- Ao rematar a proba, deixe os documentos na caixa habilitada na mesa do profesorado. Saia da aula cando o autorice o/a profesor/a, de maneira ordenada e individual unha vez rematadas tódalas partes da proba.
- Siga en todo momento as instrucións do profesorado.



### PROBAS ESCRITAS

- Acuda ó centro na quenda que lle corresponda non antes dos 15 min previos.
- Diríxase a aula que teña asignada para a espera dos chamamentos e permaneza sentado/a.
- A proba oral realizarase en parellas e o alumnado sentará en paralelo. Ocupe a cadeira e o pupitre que indique o profesorado administrador. Os pupitres estarán dispostos en paralelo de xeito que poida manter a distancia física necesaria.
- Deixe o seu DNI ou pasaporte visible no pupitre para a comprobación da súa identidade.
- Pola súa seguridade, hixienice o pupitre e a cadeira asignados, así como a documentación plastificada que contén as tarxetas do exame facendo uso do material desinfectante dispoñible na aula.
- No caso dos niveis B1, B2 e C1 leve o seu propio bolígrafo para tomar os apuntamentos precisos.
- Siga en todo momento as instrucións do profesorado.

### PROBAS ORAIS



Toda a comunidade educativa contribuirá ó cumprimento das medidas aquí detalladas para o control e redución da propagación da Covid-19. A asistencia ás probas supón a previa aceptación deste protocolo.

