

Sto Tomé de Taraza,
foi destruída, como a de
San Martiño de
Valdetires e a de
Santa Bárbara de Riobó.



Imaxe de
Internet

D. José foi o crego
que convenceu ós veci-
ños e tirou Sto Tomé, aí
polo 1970-2. Polo visto
cando a tiraron só esta-
ba presente, e chorando,
unha señora que vivía
enfrente, a nai de Ricar-
do Santalla. Por alí pa-
sou un señor en coche e
parou a facelle unhas fo-
tos demantes de que a ti-
raran e meses despois
pasou a levarlle copias á
señora que estaba alí.

D. José vendeu todo
o que había na eirexa

que según nos dixos Madalena, tiña un retablo do estilo da eirexa
de Lago, e levou os cartos. Logo fixo un monumento. Tamén ven-
dou as vacas que levaba a xente pero que eran da eirexa.

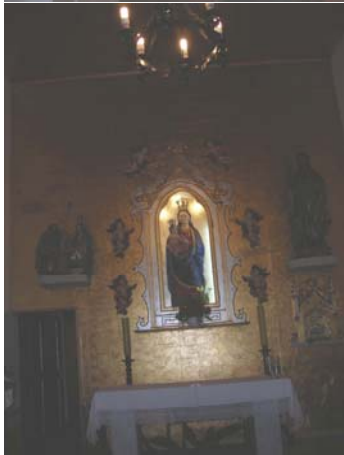


Ricardo Santalla fixo unha
maqueta da capela e o 4 de
xuño veu mostrármola.





O 15-9-09 fomos á eirexa do Bon Xesús, do século XVI, a eirexa máis antiga que queda en Meirás. Ten as cruces da orde de San Xoán, como a capela da Famiña de Vilalboa e Santa Margarida de Narón. As 3 no camiño de peregrinación a Sto André.



Imaxe extraordinaria.

A cuncha da vieira por estar no camiño de peregrinación.



Os cregos de Baltar levan, hoxe en día, as eirexas do Val e Sta Margarida, de Narón, Meirás, Castro e Sequeiro.



a merenda



O gato que estaba no muro do adro e os cogumelos que trouxo o pai de Sara, tamén foron centro de atención.

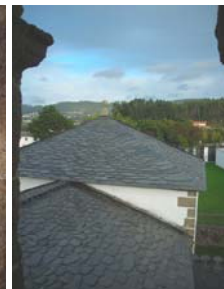




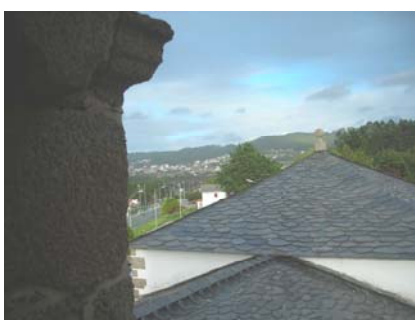
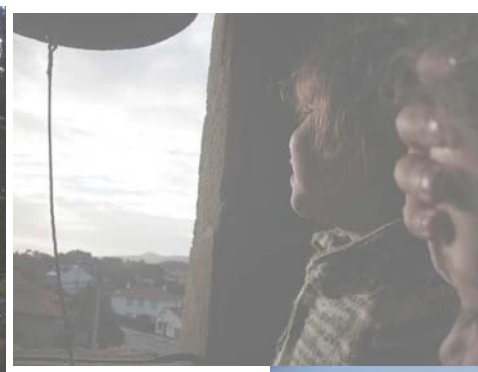
O máis destacable edificio relixioso do concello de Valdoniño.



Santiago peregrino



Subimos á torre. Desde a escola excitamos a miúdo o son das campás.



O 22-10-09 visitamos a eirexa de Santiago de Lago, que é barroca, algo menos anterga ca do Bon Xesús de Meirás.





O retablo desta eirexa tamén é barroco e está ben conservado.



O crego de Lago é o mesmo co de Sedes, Narón.



Nas pías da auga bendita aparece a vieira de peregrinos.



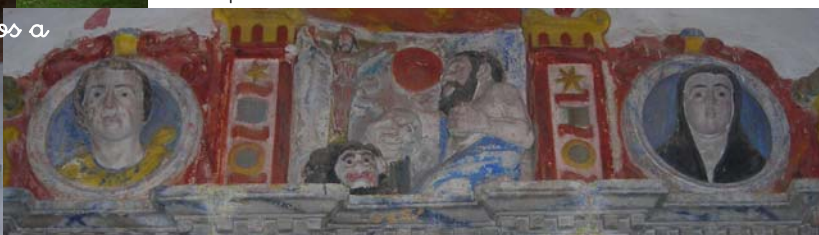
San Roque, peregrinos, e o seu can e o Santiags matamouros, co seu cabalo branco. Can e cabalo son animais conductores de almas nos crenzas cristiáns.





A capela da Fame, en Vilarrube, do S. XVI

José, de Liñeiro, abreunos a porta.



Nos medallóns a xente ve representada a Prequiza e a Fame.
As cruces da orde de S. Xoán, ou cruces de Malta, están no exterior e no interior.



O retablo é incomparable, de granito policromado, de estilo renacentista e popular. Representa tamén unha lúa e un sol. Este era unha parada famosa no camiño de Santo André de Teixido.
Visitámola o 17-6-10

