

**MARTES 20 DE XUÑO**  
**17-19H**

LUGAR:  
CENTRO SOCIOCOMUNITARIO  
DE PONTE CARREIRA



# **XORNADA PARA FAMILIAS SOBRE O TRASTORNO DO ESPECTRO DO AUTISMO**

ACTIVIDADE GRATUÍTA.

**ACCESO LIBRE PARA TODAS AS PERSOAS INTERESADAS**

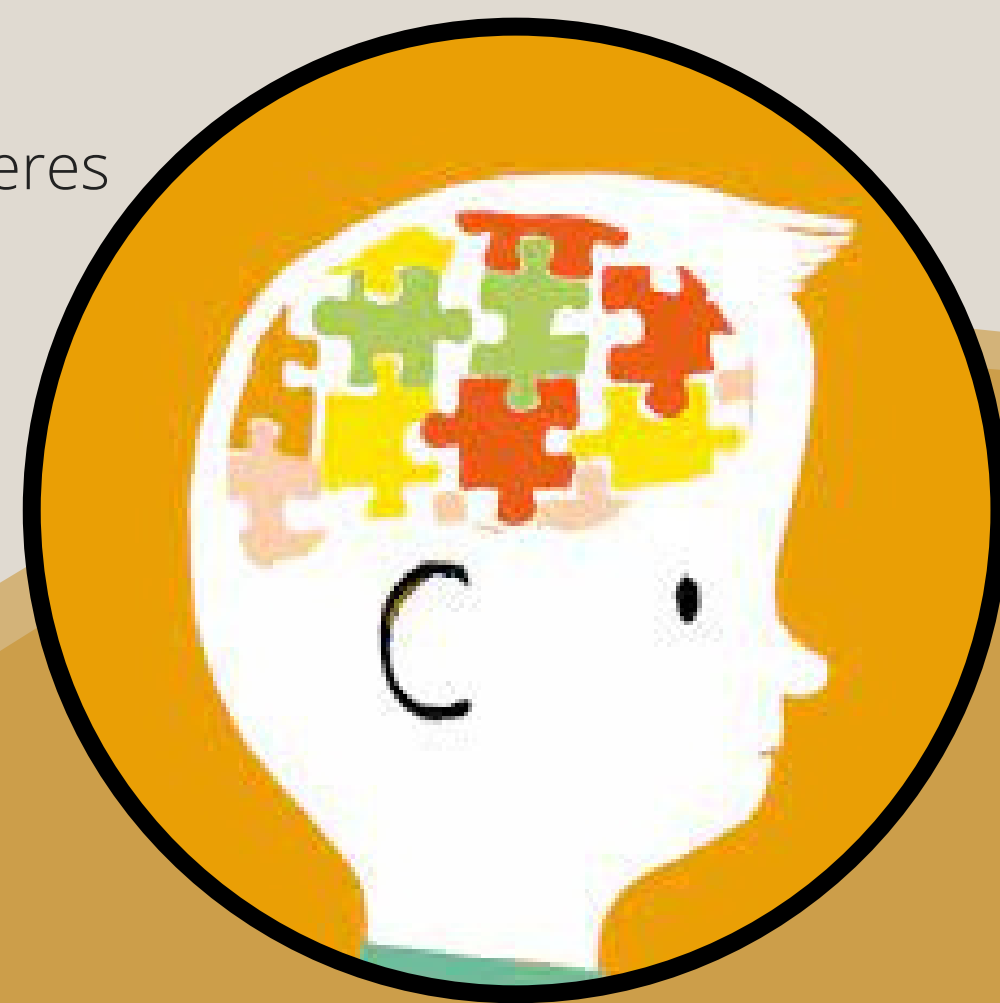
É NECESARIO ANOTARSE PREVIAMENTE NO CONCELLO DE FRADES OU NO 981695567.

PRAZAS LIMITADAS. POSIBILIDADE DE SERVIZO DE COIDADADO DE NENOS/AS.

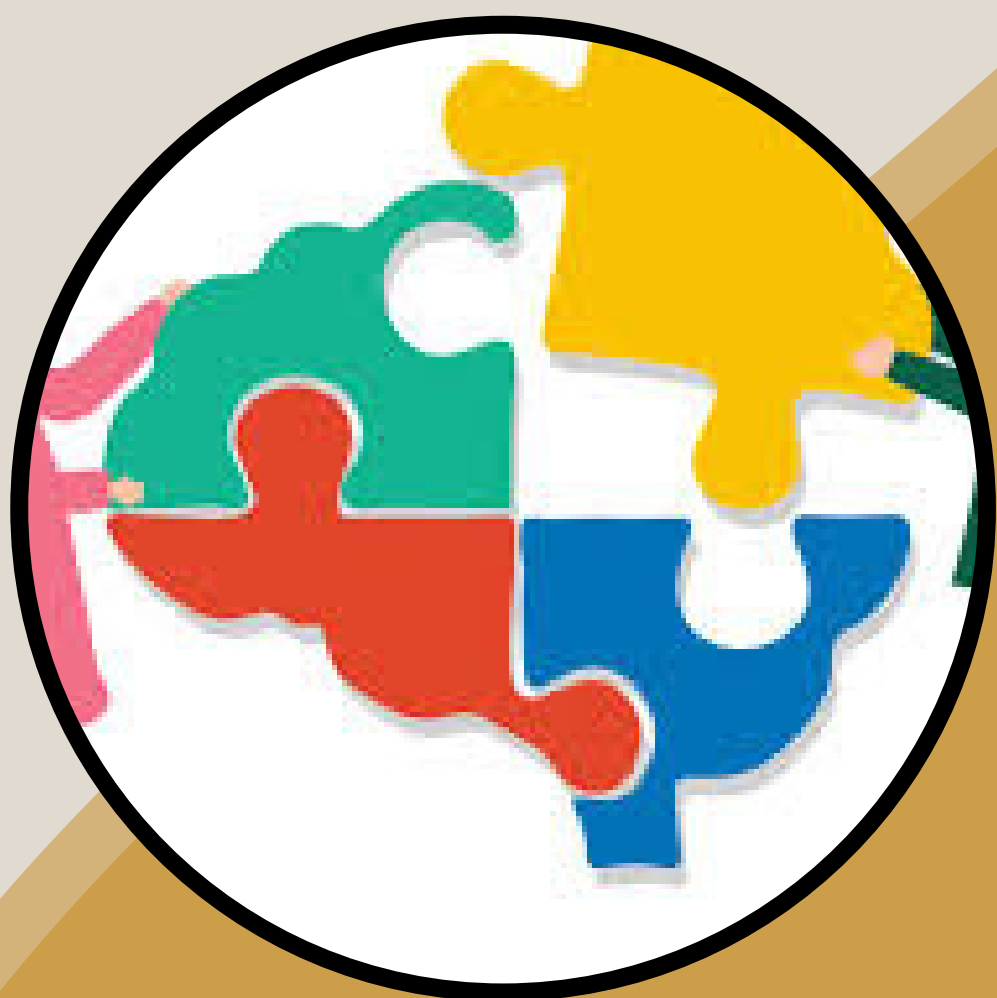
DIRIXIDO A FAMILIAS E PERSOAS INTERESADAS EN COÑECER AS CUALIDADES DE PERSOAS  
CON TRASTORNO DO ESPECTRO DO AUTISMO APOIO I.

**CONTIDOS** QUE SE VAN TRATAR NA PRESENTACIÓN:

- Que entendemos por autismo?,
- Que é o TEA apoio I?
- Cales son as súas características?,
- Diferencias na presentación clínica do TEA en mulleres
- A importancia dun diagnóstico precoz
- Atención temperá en TEA
- Onde podo acudir? Diferentes profesionais



**IMPARTIDA POR NOELA VIGO SAR,  
LOGOPEDA ESPECIALISTA EN DANO  
NEUROLÓXICO DE ASPERGA**



ORGANIZA:  
CONCELLO DE FRADES

PARTICIPA:  
ANPA "O FOPO"