

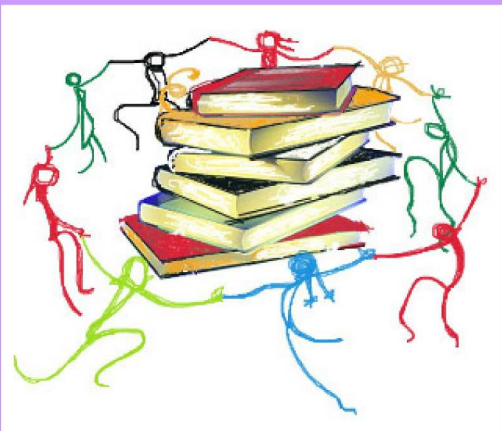
Biblioteca Anxo Angueira

do C.P.I.

Eusebio Lorenzo Baleirón

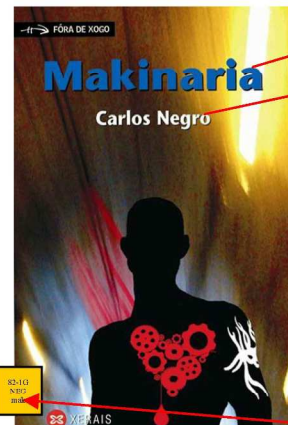


Guía de Usuari@s



ESO

Para atopar os libros, dvd's ou cd's que buscas debes ter en conta a etiqueta que teñen colocada na parte inferior do lombo.



Título
Autor

CDU de literatura:

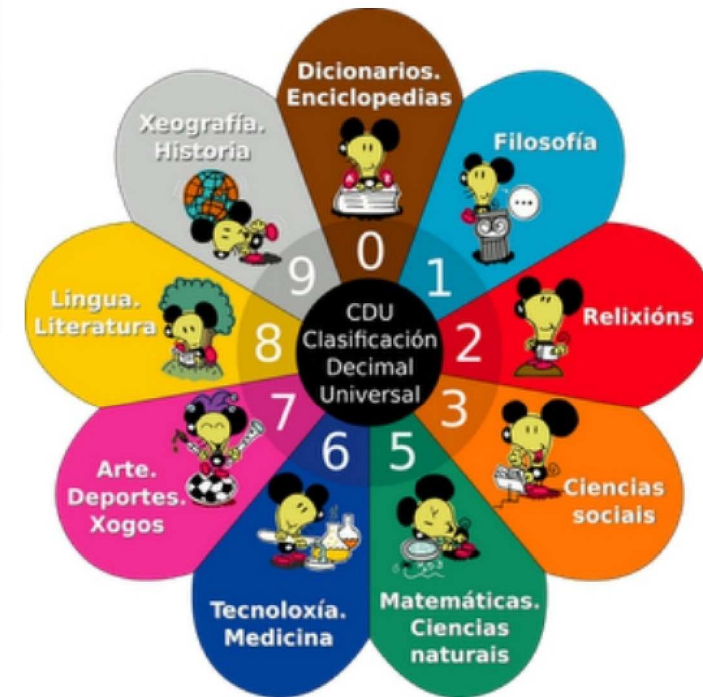
82-1G: Poesía galego
82-2G: Teatro galego
82-3G: Narrativa en galego

82-1C: Poesía castelán
82-2C: Teatro castelán
82-3C: Narrativa en castelán.

Etiqueta



Os libros clasifícanse polas materias das que tratan (CDU) A cada materia correspóndelle un número dende o 0 até o 9.



Vedes que non hai número 4 pois é um campo baleiro.

Podes consultar o noso catálogo por internet:

<http://opacmeiga.rbgalicia.org>

Elixo Dodro (en Concello) e despois CPI – Eusebio Lorenzo Baleirón. Tamén podes buscar na Biblioteca Municipal do Concello: BPM de Dodro

Podes procurar por título (sen artigo), por autor, por materia, etc...

NORMAS DE USO

Lembra...



- Debes **coidar os libros**. Evita dobralos, engurralos... Ti es responsábel do libro que levas e, no caso de estragalo ou perdelo, deberás repoñelo ou abonar o seu importe, para incorporalo de novo á Biblioteca.
- Na biblioteca debes estar en **silencio** para non molestar aos demais.
- Se atopas **un libro en mal estado, avisa** aos encargados/as da biblioteca.
- Podes facer uso dos ordenadores. Lembra que estes **ordenadores son para consulta**, polo que non poderás imprimir.
- **Non comas nin bebas dentro da biblioteca** (está permitido comer en horario de recreo, mais nunca na zona de Lectura informal).
- **Deixa os libros onde os atopaches**. Se tes **dúbidas**, non o coloques e **pregunta** ao encargado/a da Biblioteca.
- **Devolve os materiais** que tes en préstamo **dentro do prazo**. Pensa que outras persoas poden querer usalos.

PRÉSTAMOS

Debes presentar o teu carné de usuario/a para calquera préstamo ou devolución

Os préstamos e as devolucions sempre serán registradas mediante o programa informático de xestión Meiga.

Horario

• A Biblioteca estará sempre aberta nos recreos e haberá unha ou dúas persoas encargadas. Ademais a Biblioteca estará aberta todas as tardes de 15:45 a 17:25. Calquera profesor poderá facer uso da Biblioteca se considera oportuno o seu uso.

Alumnado

• Só se poderán coller 3 libros, ou Cd's ou DVD's ou a combinación de calquera dos anteriores sempre que non sume máis de 3. O tempo máximo de préstamo será de 15 días

NON SE PRESTAN:

- Enciclopedias e dicionarios

Aulas

Tendes unha Biblioteca de aula na que hai Narrativa, poesía, teatro, e libros de consulta Se colledes un libro tendes que marcar quen o colle (nome), o Número de Rexistro do libro (N.R.) que día se colle e que día se devolve. O tempo máximo de préstamo é dun mês e o número máximo de libros para levar á casa é de 3.



ESPAZOS

• **ZONA DE CONSULTA:** nesta zona atoparás os libros que conteñen información sobre moitos temas: dicionarios, enciclopedias, atlas, biografías...

A Biblioteca conta con cinco ordenadores con conexión a internet, que che permitirá atopar información sobre calquera tema. Lembra ademais que tes acceso gratuito a diferentes enciclopedias on-line por ser sócio.

• **ZONA DE LITERATURA:** libros de ficción, contos, poesías, teatro, banda deseñada ..., están ordenados por apelidos de autores.

• **ZONA DE LECTURA INFORMAL:** para poder gozar da lectura comodamente.

• **ZONA DE TRABALLO** : mesas grandes nas que podes traballar en grupo ou individualmente.

• **EXPOSITOR DE NOVIDADES:** últimas incorporacións

• **EXPOSITOR DE REVISTAS E XORNAIS**

• **ZONA DE AUDIOVISUAIS:** equipada con ordenadores, tv, pantalla e canón (en breve) e armarios con (CDs, DVDs, CD-ROMs). Utiliza sempre os cascos.

Pide axuda cando non consigas localizar o libro que necesitas.

