



# USO DA SALA DE XOGOS

- **É OBRIGADO COIDAR E RESPECTAR OS MATERIAIS DE XOGO E AS INSTALACIÓN.**

- ESTA SALA É PARA DESFRUTAR TODOS E TODAS OS MEMBROS DESTE CENTRO.

- O SEU USO **ESTÁ DIRIXIDO Ó TEMPO DE LECER (RECREO)** OU OUTROS MOMENTOS QUE O PROFESORADO CONSIDERE OPORTUNO. NAS **GARDAS DE TRANSPORTE DE ENTRADA E SAÍDA NON SE PODERÁN EMPREGAR OS XOGOS,** PERO SI AS INSTALACIÓNS EN CONDICIÓNS CLIMATOLÓXICAS ADVERSAS.

- MATERIAL: RECOLLELO E **GARDALO EN BOAS CONDICIÓNS TAL E COMO ESTABA ANTES DE UTILIZALO** (OS/AS RESPONSABLES SERÁN OS ÚLTIMOS EN USALO).

- SÓ SE PODE USAR A SALA SE HAI **UNHA(S) PERSOA(S) RESPONSABLE(S) AUTORIZADOS POLA DIRECCIÓN.** SERÁN OS RESPONSABLES DO BO USO DOS MATERIAIS E AS INSTALACIÓN, ASÍ COMO DE MEDIAR POSIBLES CONFLITOS QUE XURDAN.

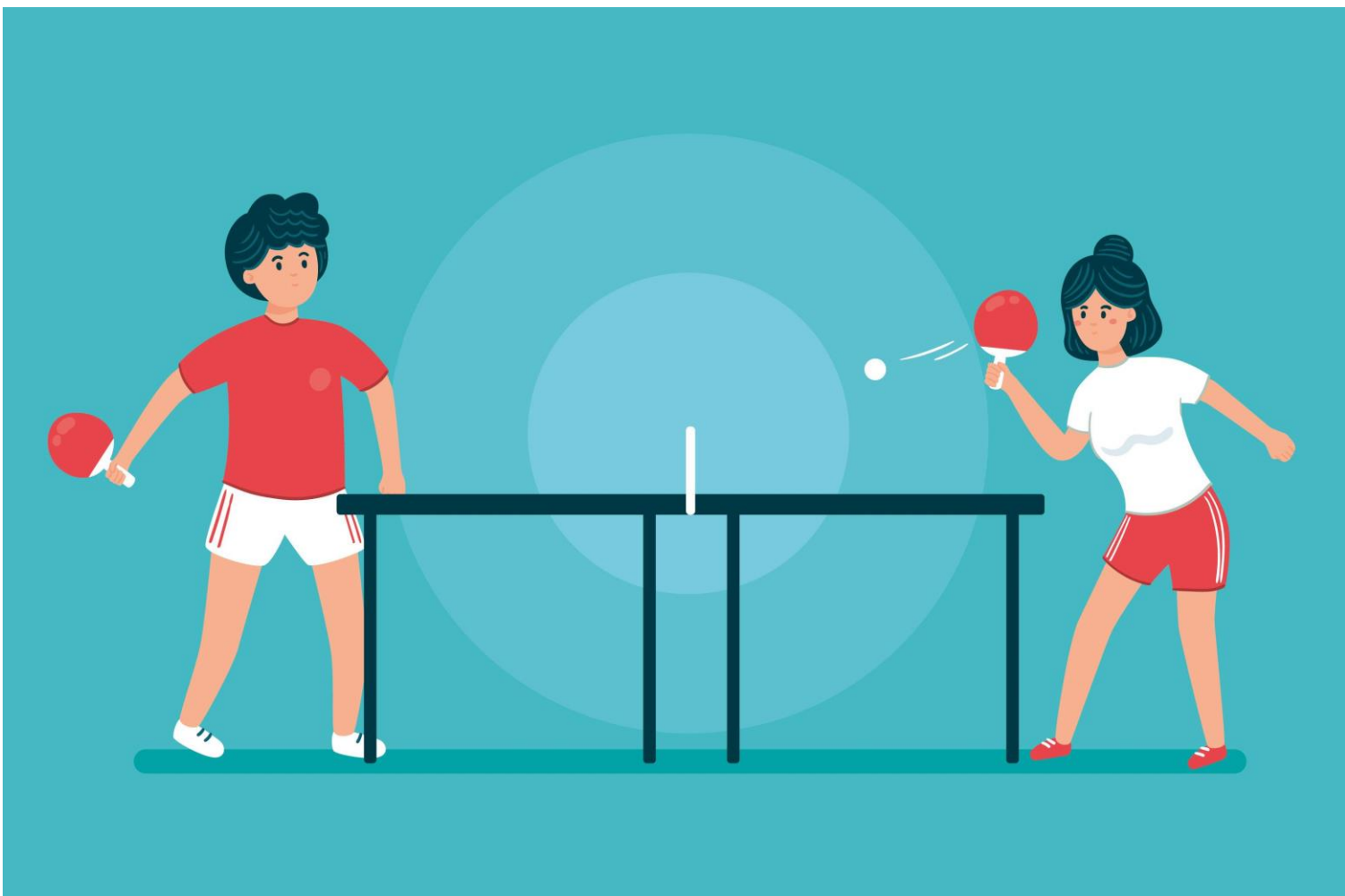
- AS **MESAS DE PINPÓN** NON SON PARA SENTARSE NEN APOIARSE NELAS. HAI UNHA PELOTA DE PINPÓN POR MESA. A REPOSICIÓNS DEPENDERÁ DO USO OU MAL USO DA MESMA.

- O **MINIBASKET** NON TIRAR DESDE LONXE NIN INVADIR O ESPAZO DE XOGO (PICKLEBALL) NIN MOLESTAR OS DE MAIS XOGADORES (BILLAR, FUTBOLÍN).



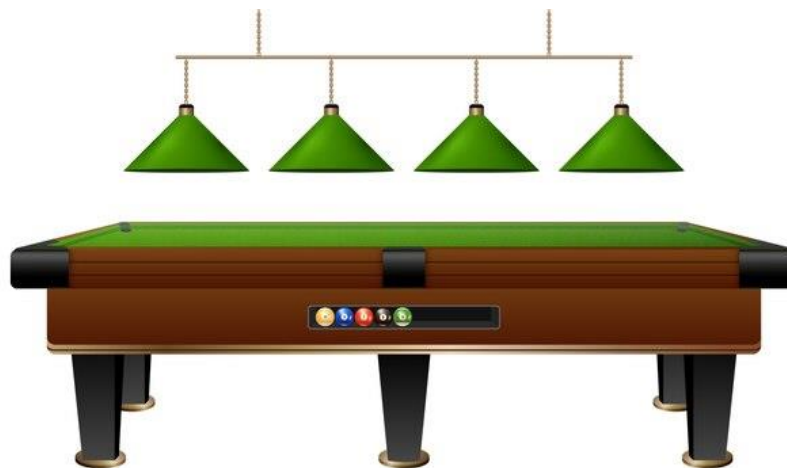
# MESAS DE PINPÓN

- **É OBRIGADO COIDAR E RESPECTAR OS MATERIAIS DE XOGO E AS INSTALACIÓN.**
- AS MESAS DE PINPÓN NON SON PARA SENTARSE NEN APOIARSE NELAS.
- HAI UNHA PELOTA DE PINPÓN POR MESA. A REPOSICIÓN DEPENDERÁ DO USO OU MAL USO DA MESMA.
- NON SE PODE INVADIR O ESPAZO DOUTROS XOGOS (OUTRAS MESAS DE PINPÓN, PICKLEBALL).
- HAI QUE RESPECTAR AS QUENDAS DE XOGO E AOS XOGADORES/AS DAS MESAS.



# MESA DE BILLAR

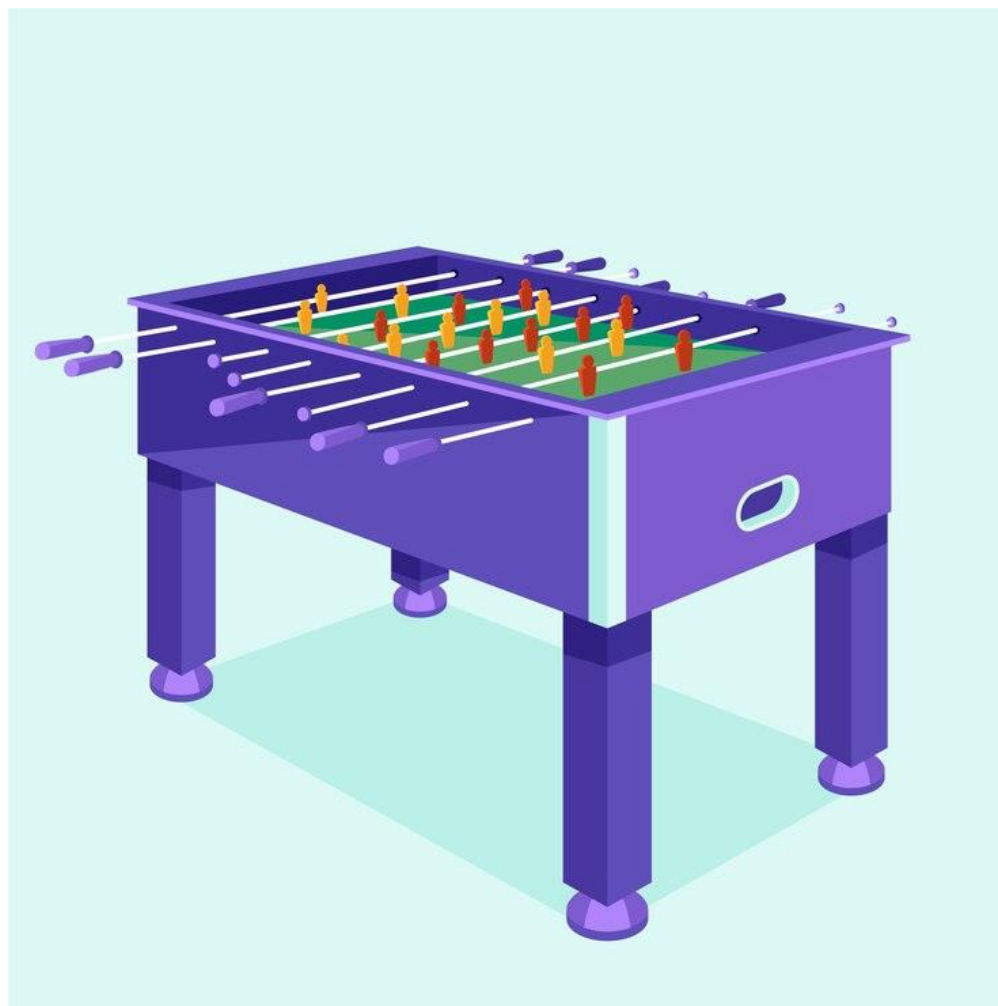
- **É OBRIGADO COIDAR E RESPECTAR OS MATERIAIS DE XOGO E AS INSTALACIÓN.**
- **AS MESAS DE BILLAR NON SON PARA SENTARSE NEN APOIARSE NELAS.**
- HAI SÓ UN XOGO DE BOLAS E DOUS PAOS DE BILLAR. A REPOSICIÓN DEPENDERÁ DO USO OU MAL USO DA MESMA.
- NON SE PODE INVADIR O ESPAZO DOUTROS XOGOS (OUTRAS MESAS DE FUTBOLÍN, MINIBASKET, AIR HOCKEY).
- HAI QUE RESPECTAR AS QUENDAS DE XOGO E AOS XOGADORES/AS DAS MESAS.





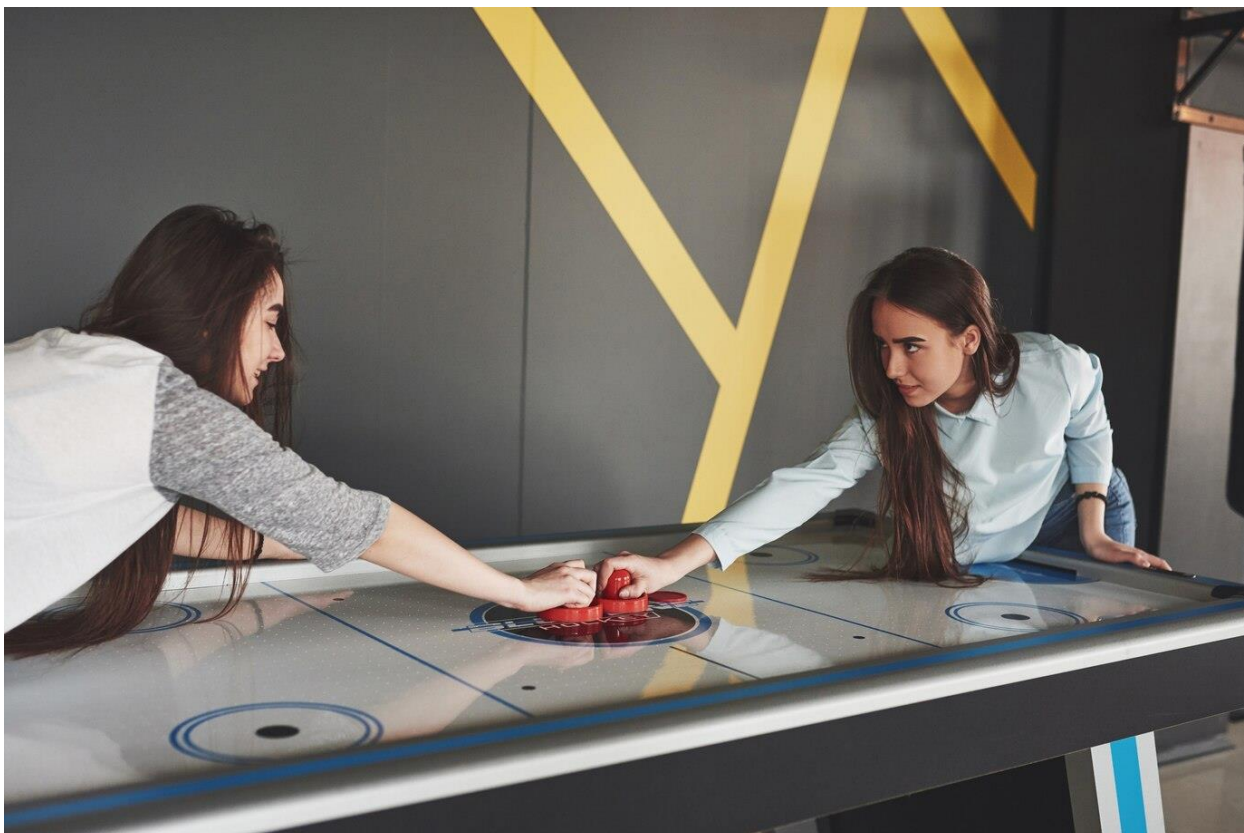
# MESA DE FUTBOLÍN

- **É OBRIGADO COIDAR E RESPECTAR OS MATERIAIS DE XOGO E AS INSTALACIÓN.**
- AS MESAS DE FUTBOLÍN NON SON PARA SENTARSE NEN APOIARSE NELAS.
- HAI SÓ UN DÚAS BOLAS (UNHA POR MESA). A REPOSICIÓN DEPENDERÁ DO USO OU MAL USO DA MESMA.
- NON SE PODE INVADIR O ESPAZO DOUTROS XOGOS (OUTRAS MESAS DE FUTBOLÍN, MINIBASKET, AIR HOCKEY).
- HAI QUE RESPECTAR AS QUEDAS DE XOGO E AOS XOGADORES/AS DAS MESAS.



# MESA DE AIR HOCKEY

- **É OBRIGADO COIDAR E RESPECTAR OS MATERIAIS DE XOGO E AS INSTALACIÓN.**
- AS MESAS DE AIR HOCKEY NON SON PARA SENTARSE NEN APOIARSE NELAS.
- HAI SÓ UN DISCO E DÚAS PALAS. A REPOSICIÓN DEPENDERÁ DO USO OU MAL USO DA MESMA.
- NON SE PODE INVADIR O ESPAZO DOUTROS XOGOS (OUTRAS MESAS DE FUTBOLÍN, MINIBASKET, AIR HOCKEY).
- HAI QUE RESPECTAR AS QUEDAS DE XOGO E AOS XOGADORES/AS DAS MESAS.





# ESPAZO DE PICKLEBALL

- **É OBRIGADO COIDAR E RESPECTAR OS MATERIAIS DE XOGO E AS INSTALACIÓN.**

- O ESPAZO DE PICKLEBALL É O MARCADO NO CHAN EN LIÑAS AMARELAS.

- NON SE PODE INVADIR O ESPAZO DOUTROS XOGOS (OUTRAS MESAS DE FUTBOLÍN, MINIBASKET, AIR HOCKEY, MESAS DE PINPÓN).

- HAI QUE RESPECTAR AS QUEDAS DE XOGO E AOS XOGADORES/AS.

- NORMAS BÁSICAS:

- Pódese practicar un contra un ou por parellas.
- Só se permite un bote dentro do terreo de xogo. Se bota fóra, o tiro será inválido. Se toca o chan dúas veces, o punto é para o equipo que realizou o tiro.
- O saque é cruzado e comeza desde a dereita. Non se pode golpear a bóla sen que pique mentres se ten polo menos un pé dentro da zona de “non voleana”.
- Gaña o xogo o xogador ou equipo que chega a 11, 15 ou 21 puntos, con polo menos 2 de vantaxe sobre o rival. Cada partido consta dun máximo de 3 sets.
- A “regra dos dous botes” indica que o primeiro tiro de cada xogador ou equipo debe picar si ou si no campo rival. Unha vez que isto ocorre (é dicir, desde o segundo tiro de cada xogador ou equipo), pódese golpear a bóla sen deixala picar.



# MINIBASKET

- **É OBRIGADO COIDAR E RESPECTAR OS MATERIAIS DE XOGO E AS INSTALACIÓN.**
- NON SE PODE ABANEAR NEN MOVER A ESTRUCTURA DO MINIBASKET.
- HAI SÓ CATRO BALÓNS DE XOGO. A REPOSICIÓN DOS MESMOS DEPENDERÁ DO USO OU MAL USO DA MESMA.
- NON SE PODE INVADIR O ESPAZO DOUTROS XOGOS (OUTRAS MESAS DE FUTBOLÍN, BILLAR, AIR HOCKEY, PICKLEBALL).
- HAI QUE RESPECTAR AS QUEDAS DE XOGO E AOS XOGADORES/AS DAS MESAS.

