

RECOMENDACIÓN de LECTURA

▼ Lectores Iniciais

O baúl dos monstros (de Enric Lluch) -novidade!-
A bruxa Amorodo (de Silvia Majoral)
La bruja Brunilda y su ordenador (de Valerie Thomas)

▼ Lectores Intermedios (E.P.)

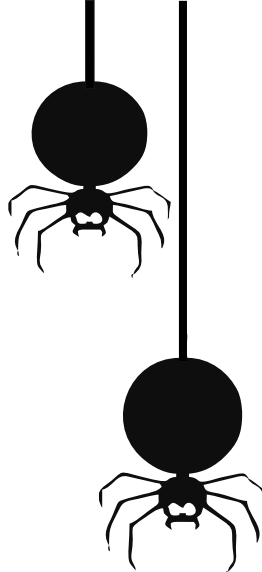
Cuentos de Halloween (de María Mañeru)
A serie "Misterios a 4 patas" (Ed. Laberinto)
A serie "Aterradores" (Ed. Libsa)

▼ Lectores Avanzados (E.P.)

Las Brujas (de Roald Dahl) -novidade!-
A serie "Ghostgirl" (de Tonya Hurley)
El pequeño vampiro (de Angela Sommer-Bodenburg)
Queridos monstruos (de Elsa Bornemann) -novidade!-

▼ E.S.O.

The walking dead (de Robert Kirkman e Tony Moore)
It (de Stephen King) -novidade!-
Casos violentos (de Neil Gaiman e Dave McKean) -novidade!-
Los mejores relatos de terror llevados al cine (V.V.A.A.)



Consellos "ALFIN": os DEREITOS de AUTOR


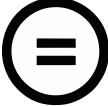


Os "dereitos de autor" son as facultades que a lei recoñece aos creadores de calquera obra (literaria, artística, musical, científica ou didáctica) para que poidan decidir sobre o seu uso.

A reprodución, distribución, comunicación pública ou a transformación / tradución da obra só poderán levarse a cabo coa autorización do seu autor, salvo en casos concretos previstos na Lei de Propiedade Intelectual.

A inclusión nunha obra propia de anacos de obras alleas ("citar") non require a autorización do autor se corresponde a unha obra xa divulgada e sempre que se indique a fonte e o autor. Unha obra pasa a "dominio público", é dicir, ao uso libre, cando rematan os dereitos patrimoniais (en Europa son 70 anos dende a morte do autor).

Ultimamente se desenvolveron certas licencias (por exemplo as "Creative Commons") que ofrecen ao autor dunha obra un xeito sinxelo e estandarizado de otorgar permiso ao público en xeral para compartir e empregar o seu traballo creativo baixo os termos que el mesmo decida:

 creative commons

 Recoñecemento (attribution): Pódese copiar, distribuir, amosar e misturar a obra pero mencionando ao autor orixinal.	 Non Modificar (no derivative works): Pódese copiar, distribuir e amosar copias exactas da obra (sen cambios).	 Mesma Licencia (share alike): Pódese cambiar e distribuir a obra pero baixo a mesma licencia que ten a orixinal.	 Non comercial (non-commercial): Pódese copiar, distribuir, amosar e misturar a obra pero sin fines lucrativos.
--	---	--	--

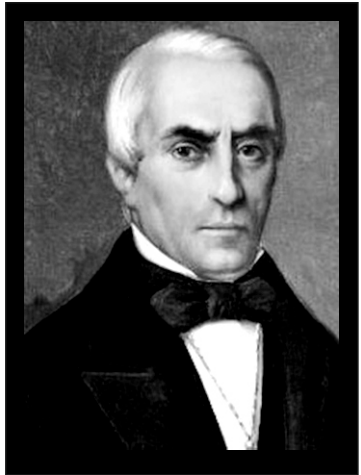
Para máis información visita <http://www.cedro.org/>



ACTIVIDADES de Outubro e Novembro

- ▼ Exposición de libros co tema "As Viaxes" (proxecto da Biblioteca 2.017/18).
- ▼ Obradoiro de maquillaxe de terror "Zombies".
- ▼ Contacontos en Inglés e en Galego.
- ▼ Exposición fotográfica: "Os cemiterios máis fermosos do mundo".
- ▼ Exposición de debuxos a lapis de grafito e acuarelable: "Meigas".
- ▼ Representacións dos clubs de lectura de E.P. e da E.S.O.
- ▼ Exposición "Libros de Medo" (recomendacións de lectura).

PERSONAXES DESTACADOS



Domingo Fontán naceu en Porta de Conde (Portas) o 17 de Abril de 1.788. Foi un ilustrado galego, licenciado en Filosofía, doutor en Teoloxía e Arte, matemático, político, profesor e xeógrafo. No 1.816 comezou a Carta Xeométrica de Galicia, traballo que remata en 1.833 cando sitúa as montañas entre Lugo e Asturias.

A 1ª edición da Carta Xeométrica (de 1.845) foi realizada con 12 pedras calizas e mide en conxunto 251x232 cm.

Fontán morre o 24 de Outubro de 1.866 en Cuntis. Os seus restos descansan dende 1.988 no Panteón de Galegos Ilustres, en San Domingos de Bonaval (Santiago de Compostela).



BOLETÍN nº1
Equipo da Biblioteca
C.P.I. Domingo Fontán
Portas

Outubro 2.017

<http://bibliocpidomingofontan.blogspot.com.es/>