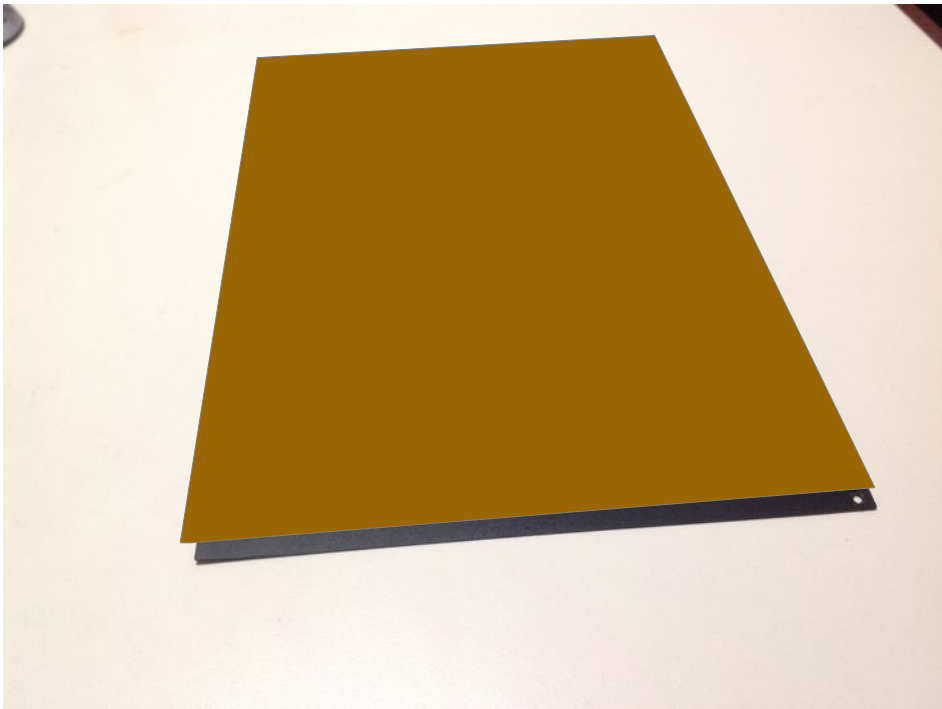
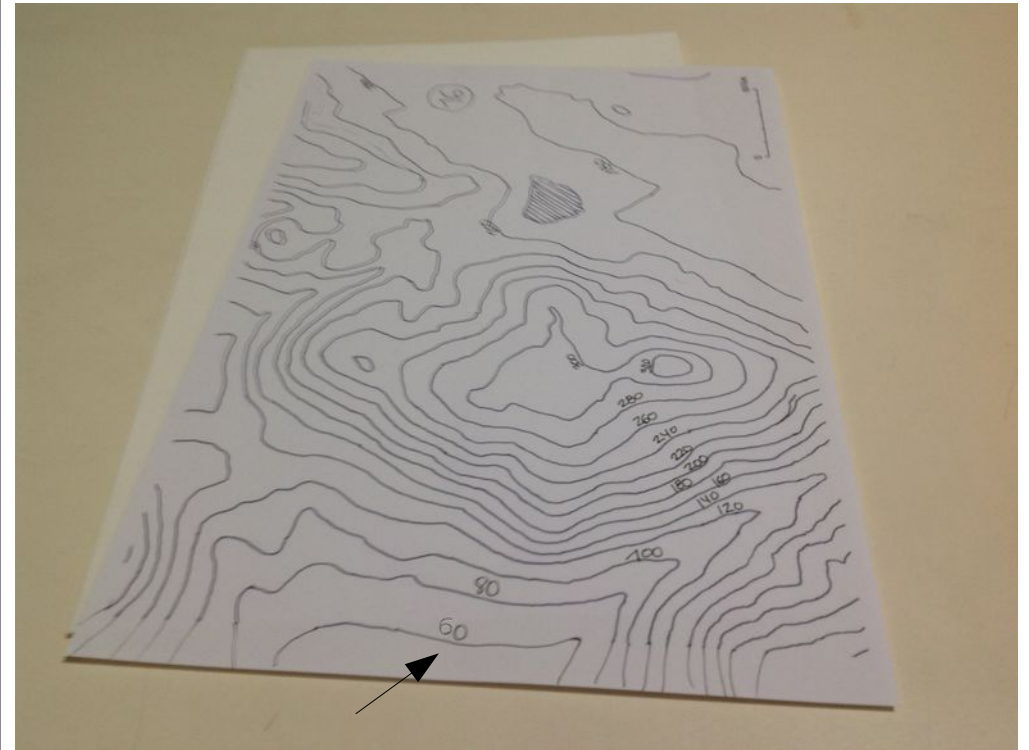


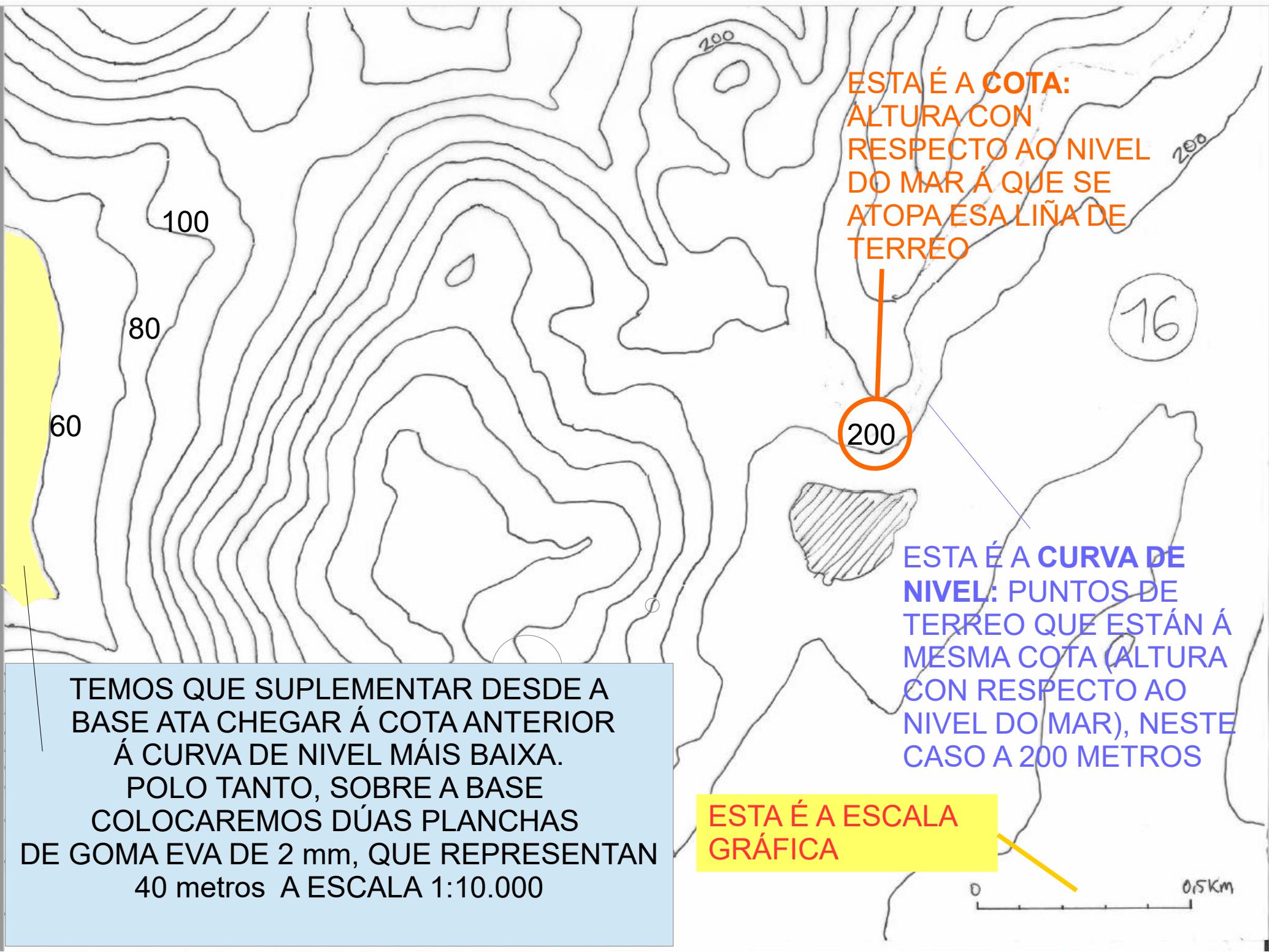
TUTORIAL 2
REALIZACIÓN DA MAQUETA - AREAS INTERIORES



A BASE DA MAQUETA SERÁ UN
TABOLEIRO DE PARTÍCULAS DM
FORMATO DIN A4



USAMOS DE EXEMPLO O PLANO Nº16
CORRESPONDENTE A UNHA ZONA
INTERIOR
DEBEMOS PARTIR DA CURVA DE NIVEL
DE COTA MÁIS BAIXA. NESTE CASO E A
COTA "60"



ESTA É A COTA:
ALTURA CON
RESPECTO AO NIVEL
DO MAR Á QUE SE
ATOPA ESA LIÑA DE
TERREO

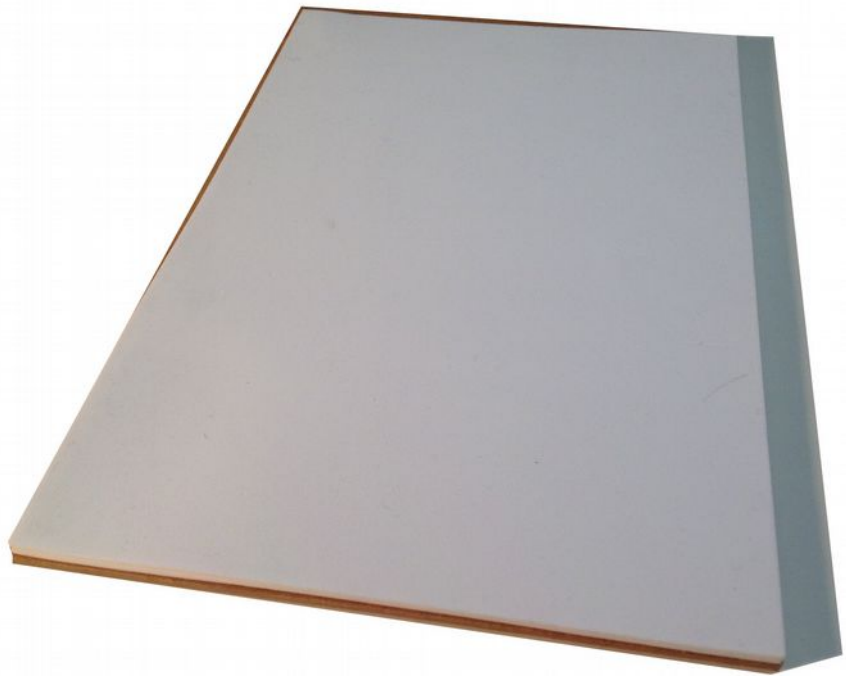
200

ESTA É A CURVA DE
NIVEL: PUNTOS DE
TERREO QUE ESTÁN Á
MESMA COTA (ALTURA
CON RESPECTO AO
NIVEL DO MAR), NESTE
CASO A 200 METROS

ESTA É A ESCALA
GRÁFICA

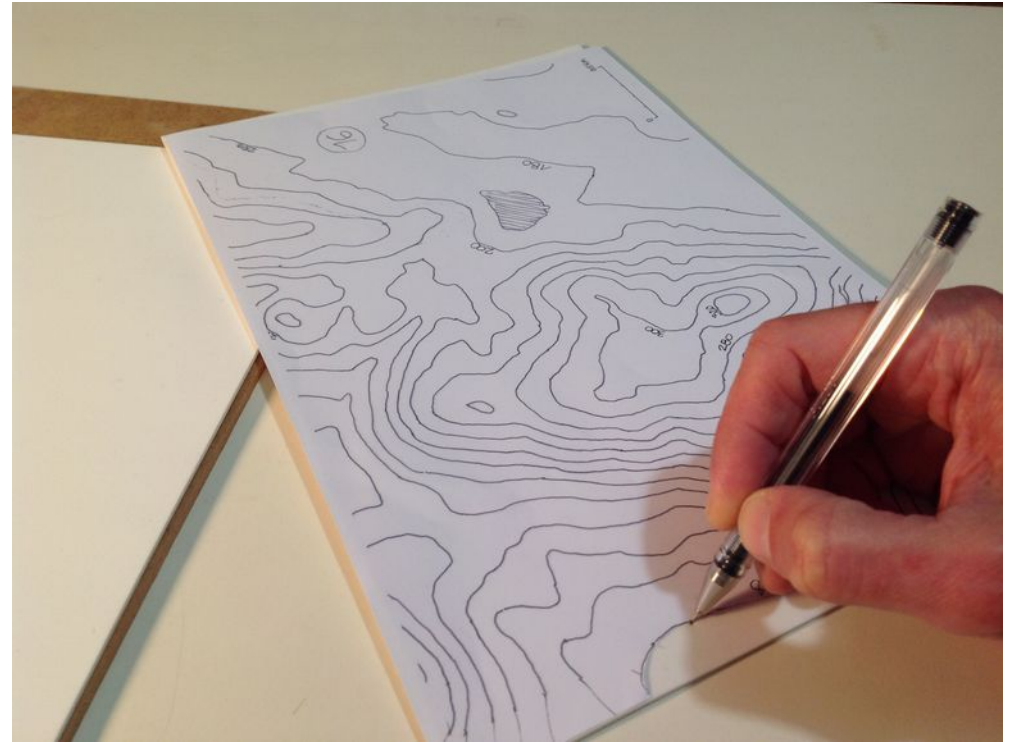
TEMOS QUE SUPLEMENTAR DESDE A
BASE ATA CHEGAR Á COTA ANTERIOR
Á CURVA DE NIVEL MÁIS BAIXA.
POLO TANTO, SOBRE A BASE
COLOCAREMOS DÚAS PLANCHAS
DE GOMA EVA DE 2 mm, QUE REPRESENTAN
40 metros A ESCALA 1:10.000



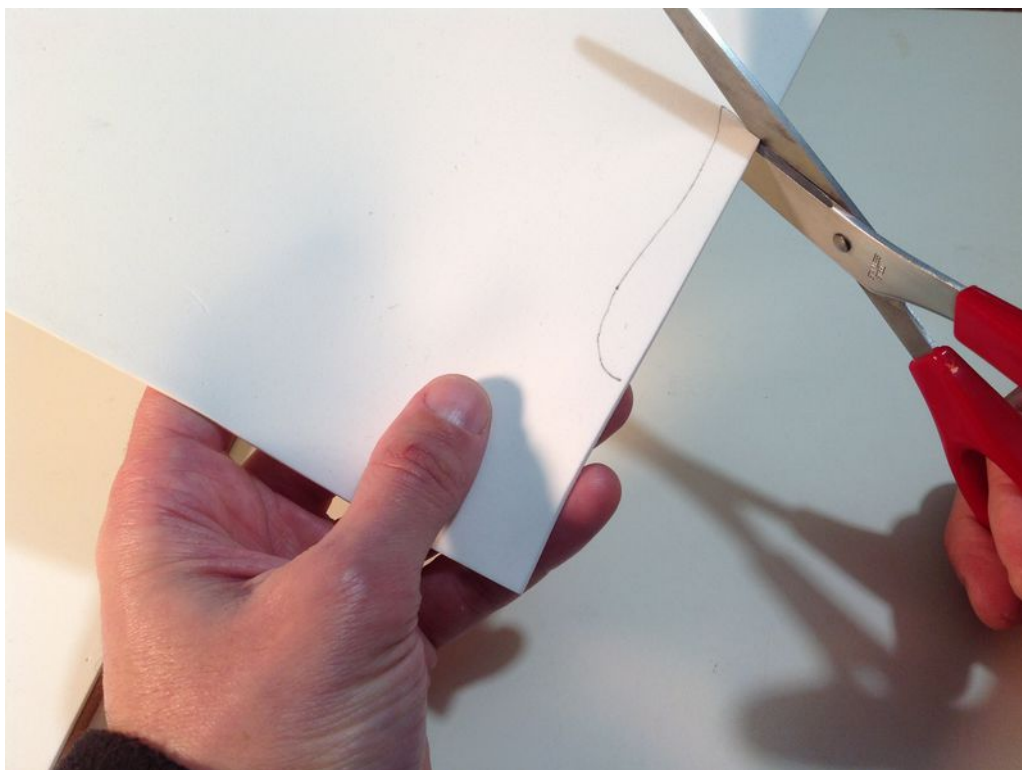


SUPLEMENTAMOS A BASE ATA
ALCANZAR A COTA DE 40 METROS.

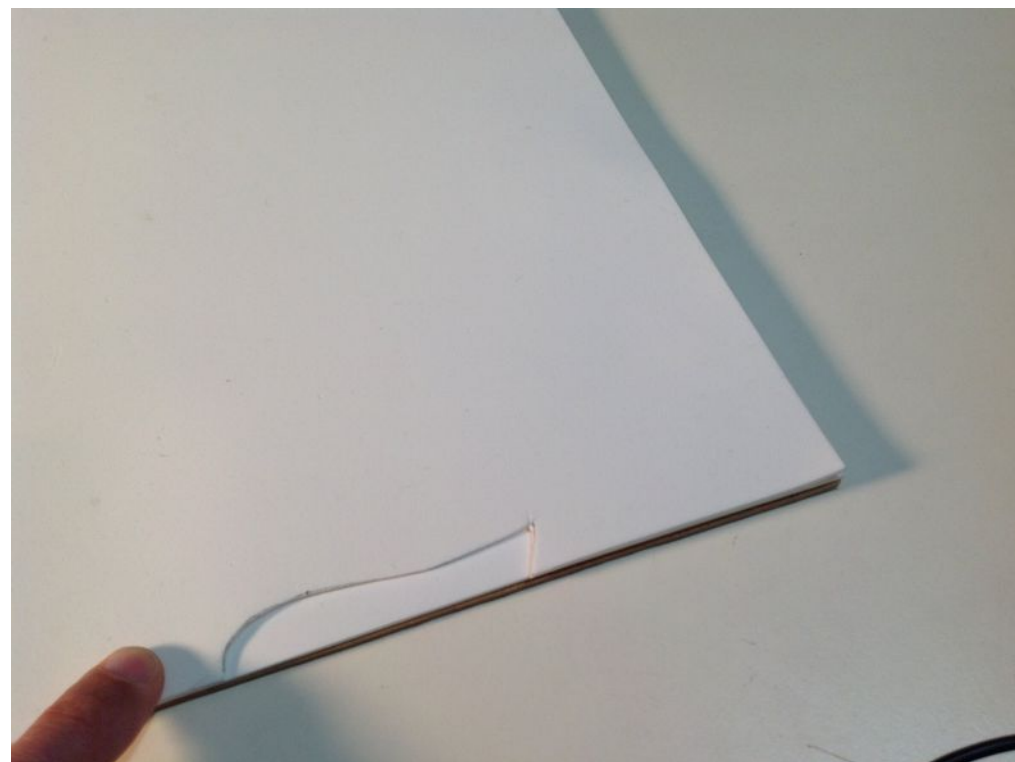
(2mm REPRESENTAN 20 metros Á
ESCALA 1:10.000)



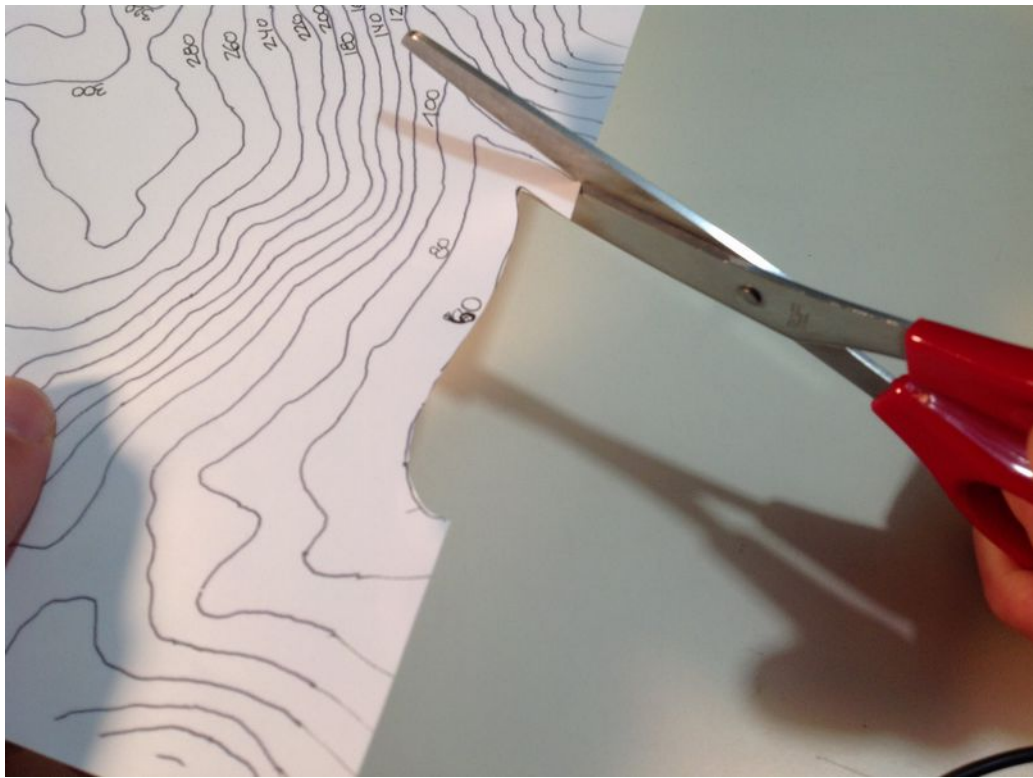
A CONTINUACIÓN RECORTAMOS O
MAPA POLA CURVA DE NIVEL "60" E
O USAMOS DE MODELO PARA
MARCAR A PRANCHA DE GOMA EVA



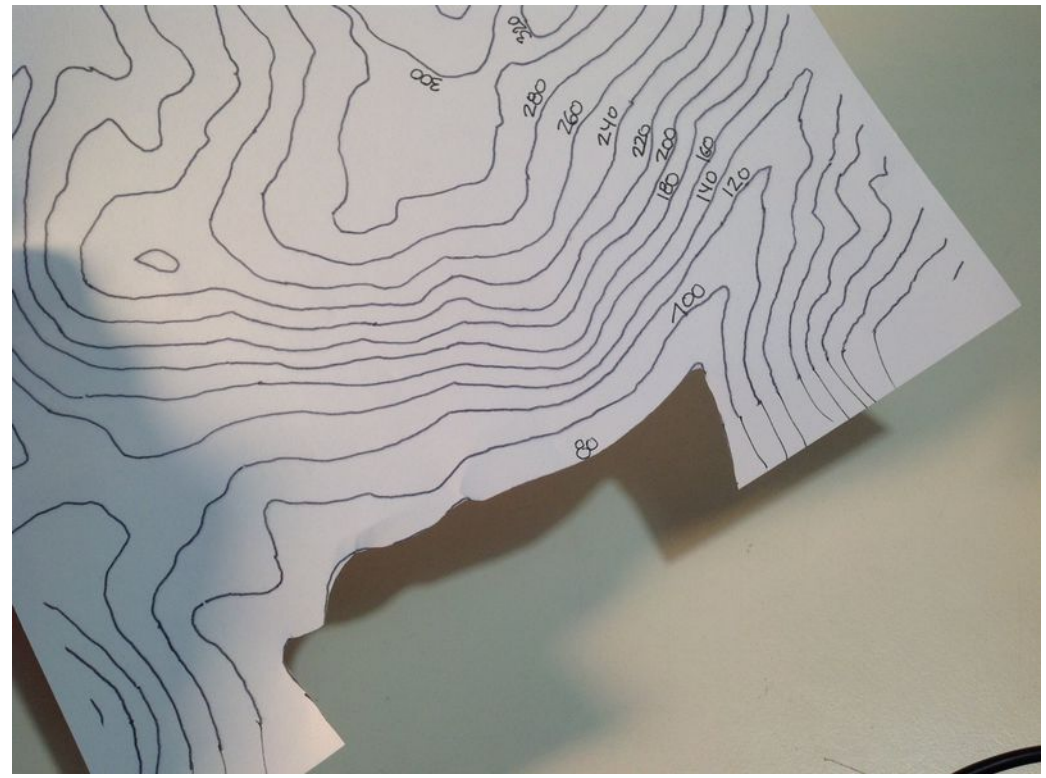
RECORTAMOS A PRANCHA DE
GOMA EVA POLA LIÑA MARCADA.



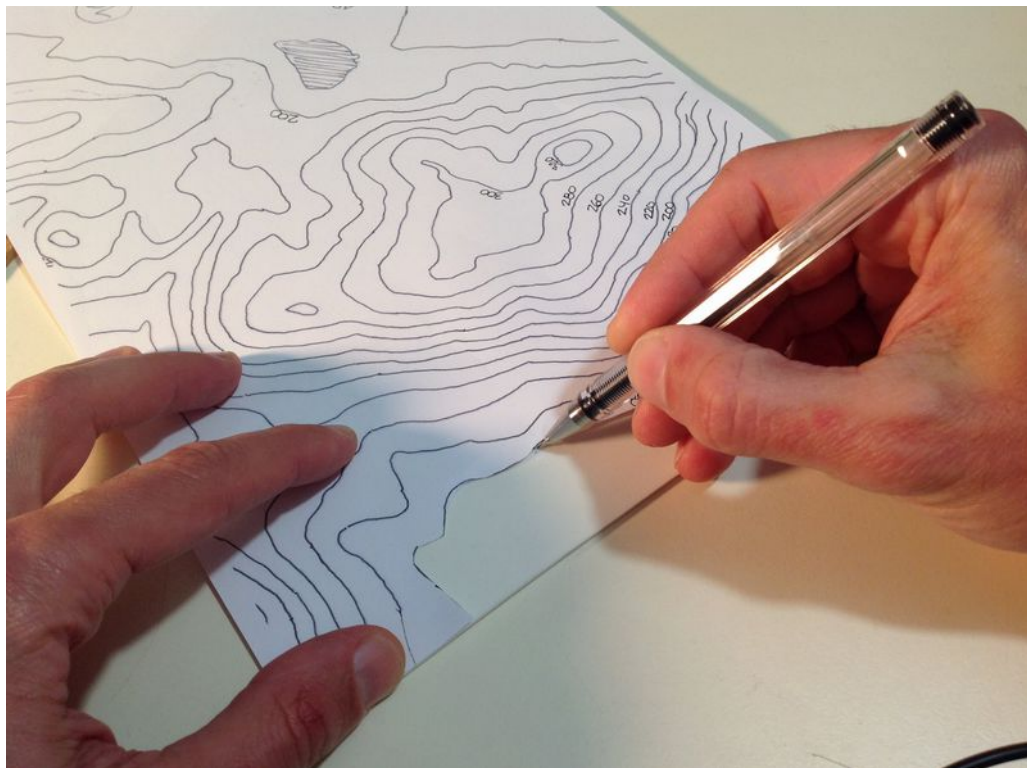
E XA A PODEMOS PEGAR SOBRE A
ANTERIOR



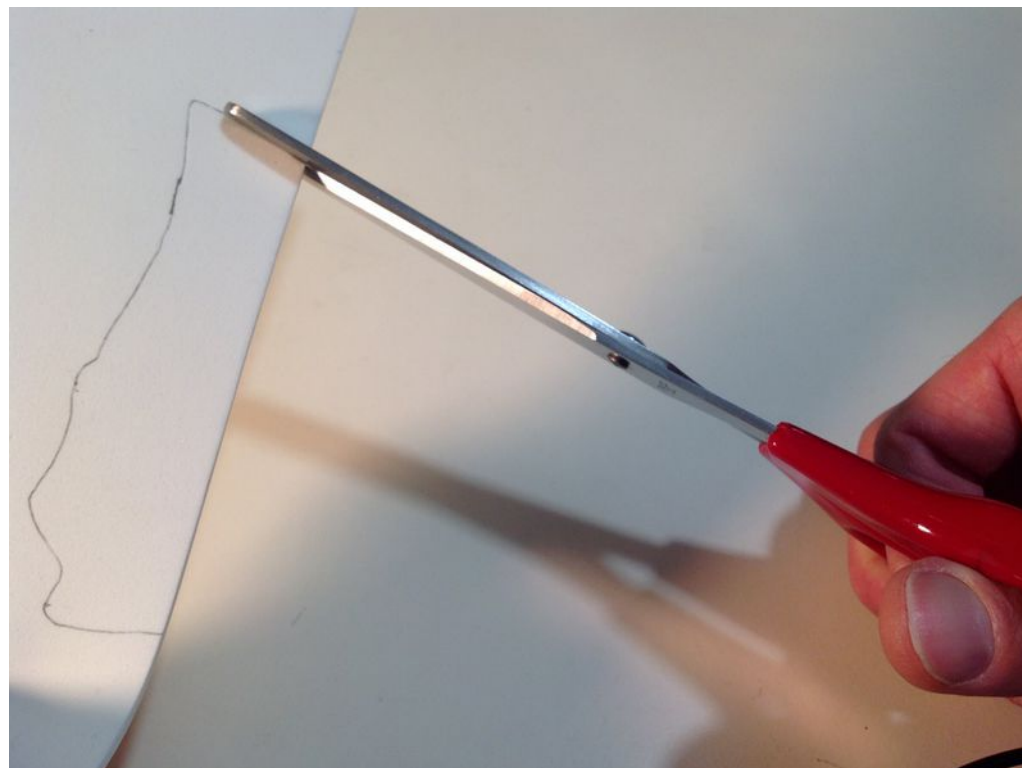
A CONTINUACIÓN FAREMOS O MODELO DE CORTE PARA A SEGUINTE CURVA DE NIVEL (A DE COTA 80).
RECORTAMOS O MAPA POR ESA LIÑA.



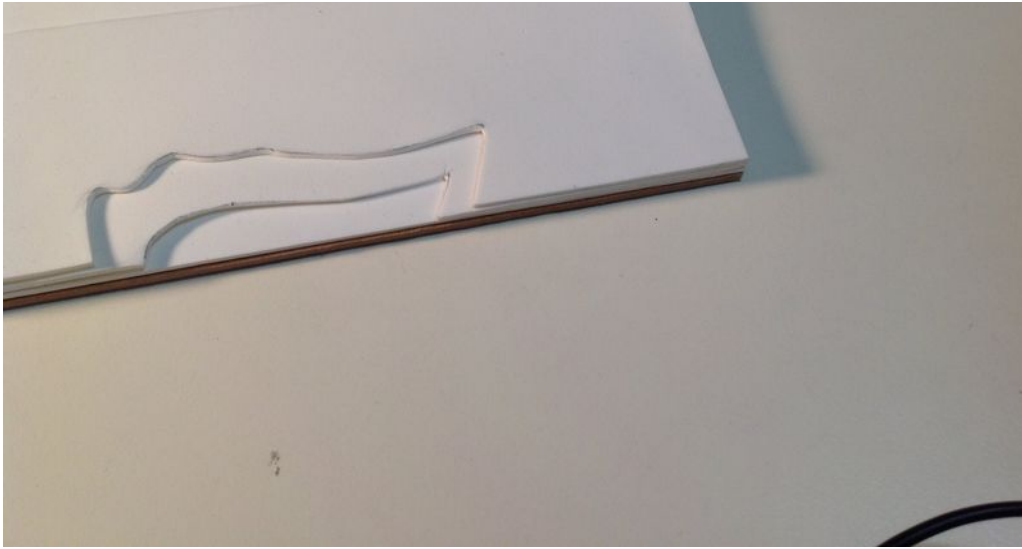
O MAPA RECORTADO POLA CURVA DE NIVEL DE COTA 80



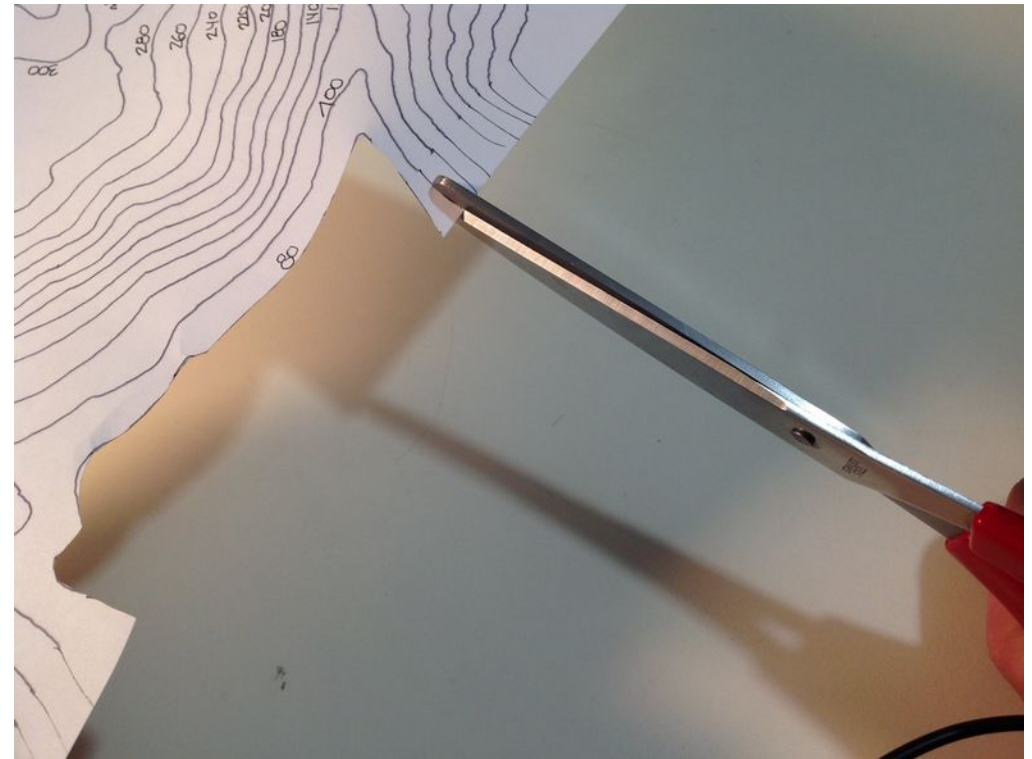
UNHA VEZ RECORTADO O MAPA,
EMPREGÁMOLO PARA MARCAR A
SEGUINTE PRANCHA DE GOMA EVA



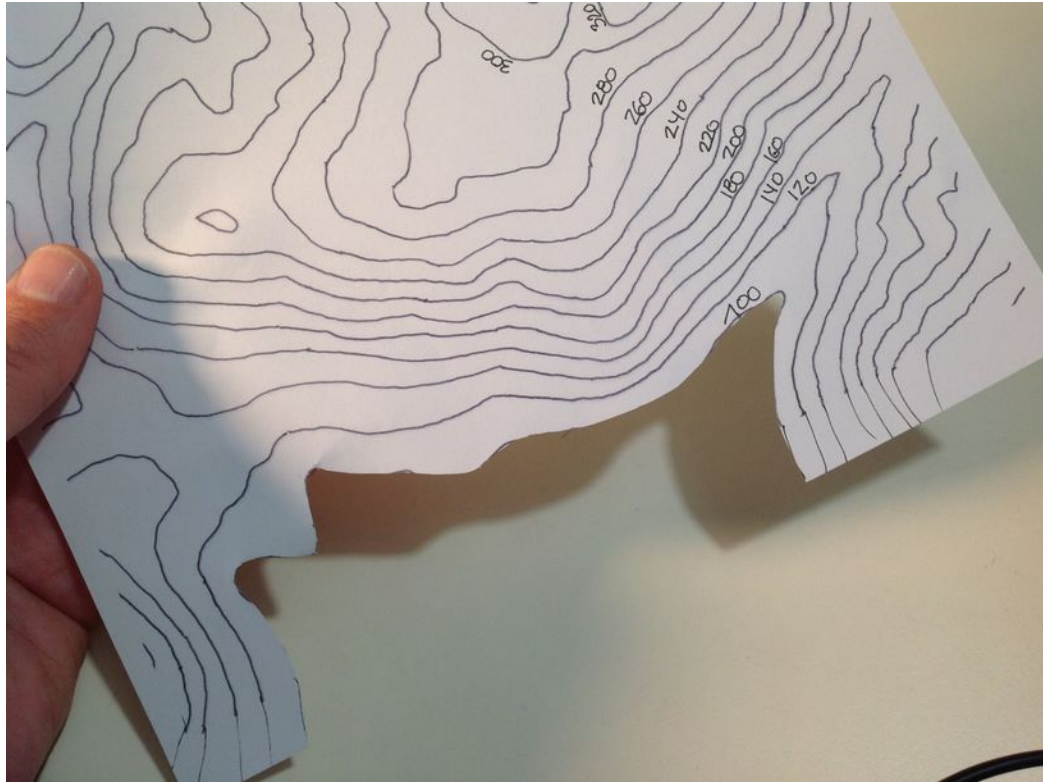
RECORTAMOS A PRANCHA POLA LIÑA
DEBUXADA



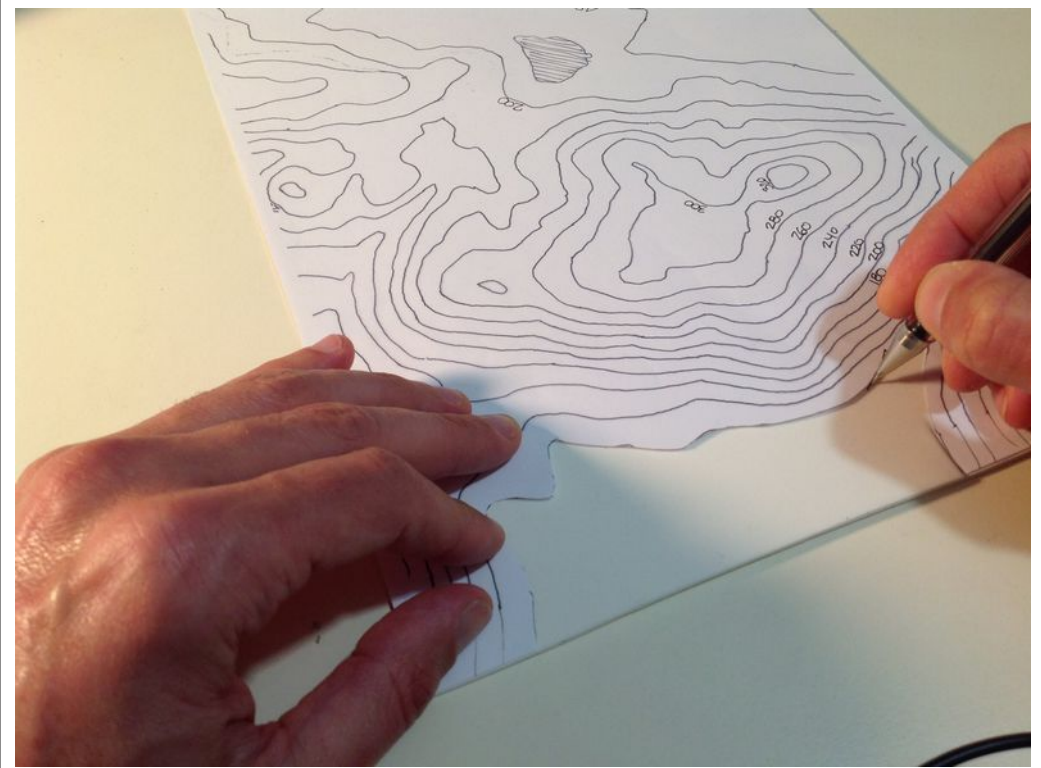
PEGAMOS A PRANCHA SOBRE A ANTERIOR NO SITIO CORRECTO



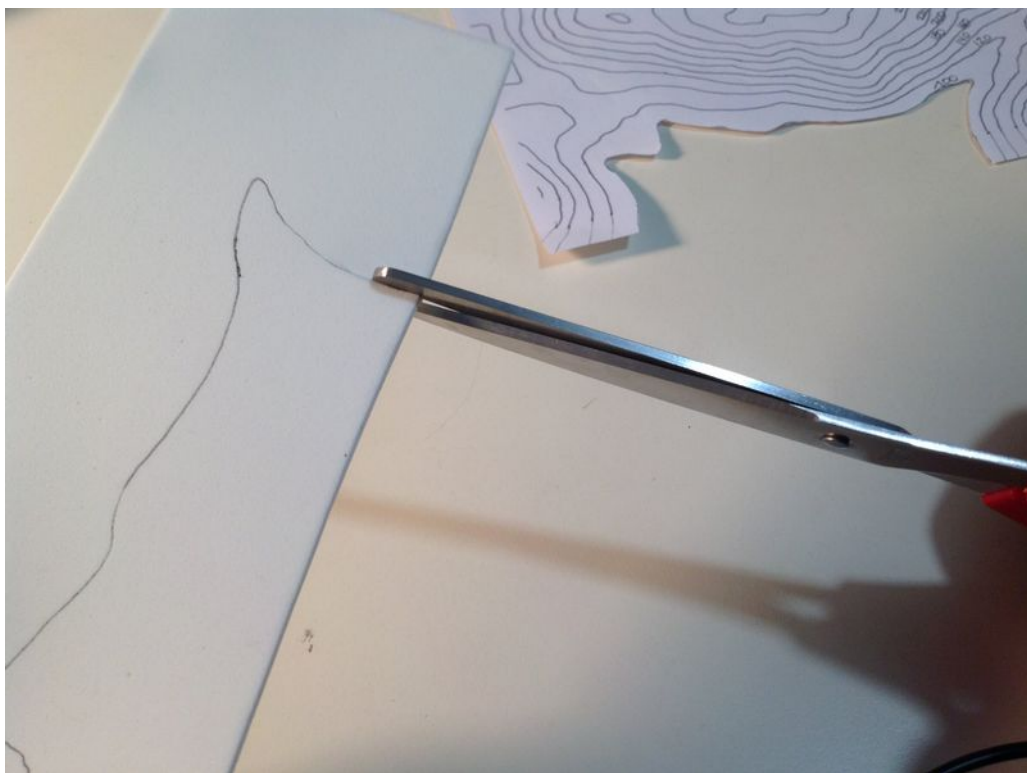
CREAMOS O MODELO PARA A SEGUINTE PRANCHA, A CORRESPONDENTE À COTA 100



O RECORTE FEITO.



IGUAL QUE ANTERIORMENTE, USAMOS
O RECORTE DO MAPA PARA MARCAR A
SEGUINTE PRANCHA.



RECORTAMOS A PRANCHA POLA
COTA 100.



E A PEGAMOS SOBRE A MAQUETA



E ASÍ SUCESIVAMENTE ATA
REMATAR A NOSA MAQUETA