



# SOLICITUDE DE MODIFICACIÓN DE ITINERARIO

(Rutas Integradas – CONSELLERÍA DE INFRAESTRUTURAS E MOBILIDADE)

**CURSO 2020-2021**

**CENTRO**

**CONCELLO**

Ruta: ..... Empresa:

Nº de contrato de Mobilidade: .....

**Solicitante: (1)** .....

**Alumnos/as afectados/as:**

Nivel educativo: ..... Curso: ..... Nº viaxes/día: 2  4  (ida e volta)

**TIPO DE MODIFICACIÓN (2)** VER EXPLICACIÓN AO DORSO

PARADA EN RUTA (Sen desvío)

RAMAL  
Lugar viraxe axeitado:  
 SI  NON

VARIANTE



*Descrición do tramo da estrada incluída na modificación:*

Estado do firme: .....

Anchura mínima: .....

Manobrabilidade: .....

Incremento en Km da lonxitude total do itinerario: .....

Incremento estimado do tempo da viaxe: .....

**DISTANCIAS (3)** EN QUILÓMETROS CUN DECIMAL

Do domicilio dos alumnos á: parada actual ....., ..... Km parada solicitada ....., ..... Km

**ITINERARIO AFECTADO (4)** CUBRIR DE ACORDO CO INFORME TR002 (PARADAS EN SENTIDO DE SAÍDA)

	Nº	Nome parada	Coord. Xeográficas WGS84 en formato dixital	Nº Alumn.	Km parciais
PARADA ANTERIOR			Lonxitude: ..... Latitude: .....		
<b>NOVA PARADA</b>			Lonxitude: ..... Latitude: .....		
PARADA SEGUINTE			Lonxitude: ..... Latitude: .....		

*COPIAR VALOR DA FOLLA DE RUTA*

*DISTANCIA Á "PARADA ANTERIOR"*

*DISTANCIA Á "NOVA PARADA"*

**IMPORTANTE: Xuntar MAPA OU ESBOZO**

**OBSERVACIÓNS (5):**

..... de ..... de 2020  
O/A director/a do centro,

Asdo.: .....

## INSTRUCCIÓN S

**Utilizar un impreso para cada modificación.** Deberá ser cuberto polo centro en todos os seus apartados, en especial os referentes ás distancias e as coordenadas xeográficas da parada nova. As solicitudes con datos incompletos ou fóra de prazo sen xustificación, non poderán ser tramitadas.

(1) **SOLICITANTE** - Sinalar: Pai/Nai/Titor (nome e apelidos) - Dirección do Centro - Consello Escolar - ANPA - Concello - Outros.

(2) **TIPO DE MODIFICACIÓN** - Sinalar segundo proceda:

**PARADA EN RUTA (sen desvío):** Aquela que se realizaría sen desviar o vehículo do seu percorrido actual.

**RAMAL:** Enténdese como ramal aquel traxecto de ida e volta, polo mesmo camiño, engadido ao itinerario principal. Considéranse tamén incluídos neste suposto as prolongacións ao final das rutas.

**VARIANTE:** Aquela modificación da ruta na que o vehículo se incorporaría ao itinerario principal noutro punto distinto onde se apartou, implicando a supresión dunha parte do traxecto antigo.

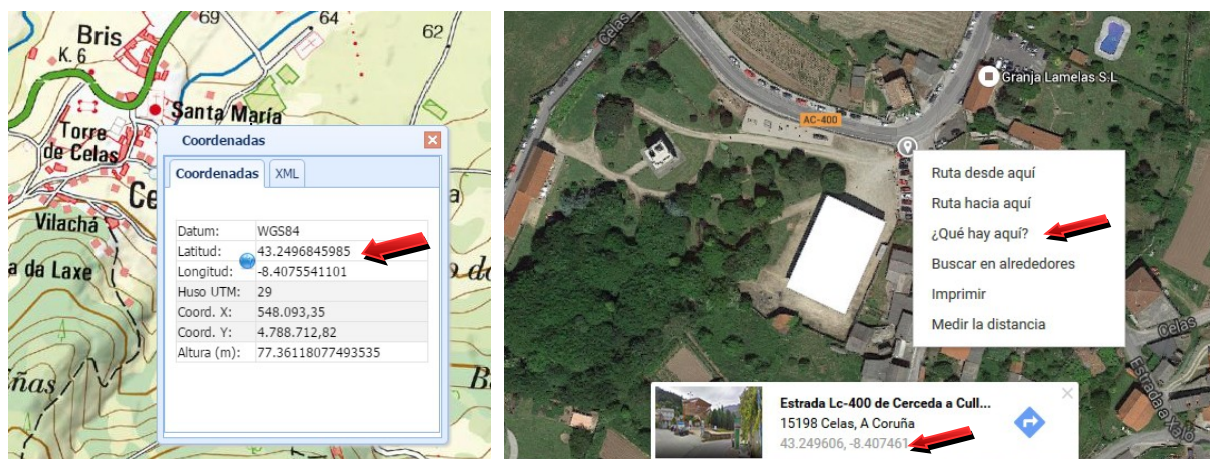
Nos supostos de ramal e variante débese de incluír o recadro referente á descrición da estrada e aos incrementos estimados de distancia e tempo.

(3) **DISTANCIAS** - Neste apartado consignaranse AS DISTANCIAS DE CAMIÑO do domicilio do interesado ás paradas actual e solicitada. Sinalaranse en quilómetros cun decimal, medidas utilizando o itinerario máis directo a pé.

(4) **ITINERARIO AFECTADO** - Cubrirase co mesmo criterio empregado nas follas de ruta (informe **TR002** da aplicación informática), é dicir, reflectindo a orde das paradas no sentido de saída. As paradas deberán ser presentadas obrigatoriamente cos datos de xeolocalización correspondentes:

**coordenadas xeográficas WGS84** en formato dixital con, cando menos, catro decimais, que se poden obter de calquera das seguintes aplicacións informáticas: Google Maps, VisorSixpac, ou Iberpix.

Exemplos: Lonxitude: -8,407554 Latitude: 43,249685



No epígrafe **km parciais** sinalaranse os novos valores de distancias entre paradas.

(5) **OBSERVACIÓN S** - Sinalar as dificultades especiais do camiño a pé dos escolares, indicando, no caso de existir, a natureza das mesmas.

**DEBERASE DE PRESENTAR**, en calquera caso, **MAPA** do itinerario afectado, diferenciando graficamente o actual do solicitado e con indicación das **paradas, dos alumnos e das distancias parciais**. (Recoméndase a utilización dos mapas a escala 1:25.000).