



# JUEGO DE PISTAS 4

MÁS FONOAUDIOLÓGÍA

*© Flgo. Javier Riquelme González*

[WWW.MASFONOAUDIOLOGIA.COM](http://WWW.MASFONOAUDIOLOGIA.COM)

# Juego de pistas

MÁS FONOAUDIOLÓGÍA

1. Es un animal
2. Vive en el pantano
3. Tiene una lengua larga y pegajosa
4. Le gusta saltar
5. Comienza con "R"

*¿Quién es?*



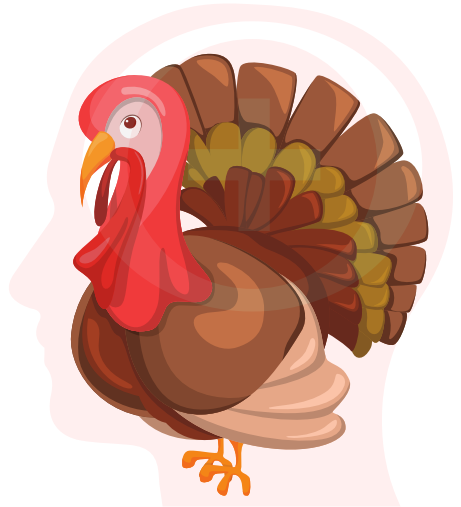
**Rana**

# Juego de pistas

MÁS FONOAUDIOLÓGÍA

1. Es un animal
2. Vive en la granja
3. Tiene un gran plumaje
4. No tiene plumas en el cuello ni cabeza
5. Comienza con "P"

*¿Quién es?*



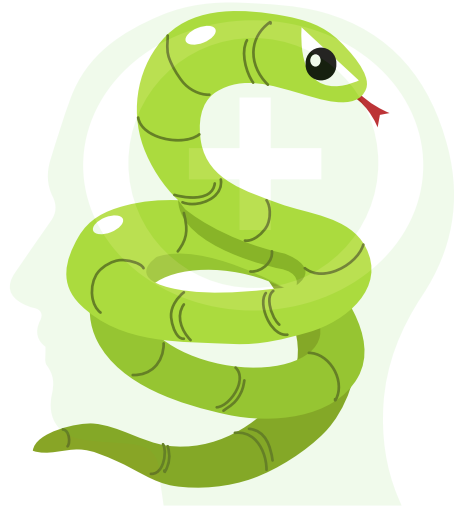
**Pavo**

# Juego de pistas

MÁS FONOAUDIOLOGÍA

1. Es un animal
2. No tiene patas
3. Es larga y angosta
4. Se arrastra
5. Comienza con "S"

*¿Quién es?*



**Serpiente**

# Juego de pistas

MÁS FONOAUDIOLOGÍA

1. Es un objeto
2. Está en tu dormitorio
3. La ocupas al dormir
4. Es blanda
5. Comienza con "A"

*¿Quién es?*



**Almohada**

# Juego de pistas

MÁS FONOAUDIOLOGÍA

1. Es un objeto
2. Está en la cocina
3. Es transparente
4. Sirve para beber
5. Comienza con "V"

*¿Quién es?*



**Vaso**

# Juego de pistas

MÁS FONOAUDIOLOGÍA

1. Prenda de vestir
2. Tiene bolsillos
3. Se usa para cocinar
4. Evita manchar la ropa
5. Comienza con "D"

*¿Quién es?*



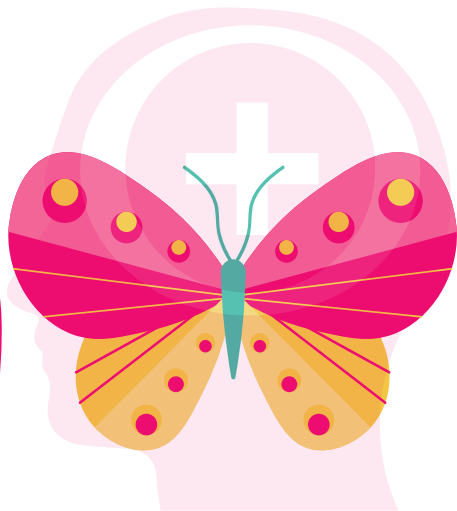
**Delantal**

# Juego de pistas

MÁS FONOAUDIOLÓGÍA

1. Es un animal
2. Es un insecto
3. Hay de muchos colores
4. Tiene bellas alas
5. Comienza con "M"

*¿Quién es?*



**Mariposa**



# Juego de pistas

MÁS FONOAUDIOLOGÍA

1. Es un alimento
2. Es dulce
3. Hay de muchos sabores
4. Tiene capas
5. Está presente en tus cumpleaños

*¿Quién es?*



**Pastel**

# Juego de pistas

MÁS FONOAUDIOLÓGÍA

1. Es un alimento
2. Proviene de la leche
3. Hay de muchos sabores
4. Es cremoso y delicioso
5. Comienza con "Y"

*¿Quién es?*



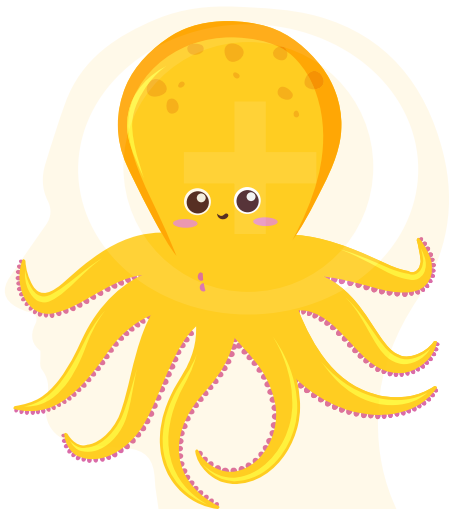
**Yogur**

# Juego de pistas

MÁS FONOAUDIOLÓGÍA

1. Es un animal
2. Vive en el mar
3. Tiene una gran cabeza
4. Tiene 8 tentáculos
5. Comienza con "P"

*¿Quién es?*



**Pulpo**

# Juego de pistas

MÁS FONOAUDIOLÓGÍA

1. Es un objeto
2. Hay de muchos colores
3. Se infla
4. Está presente en tus cumpleaños
5. Comienza con "G"

*¿Quién es?*



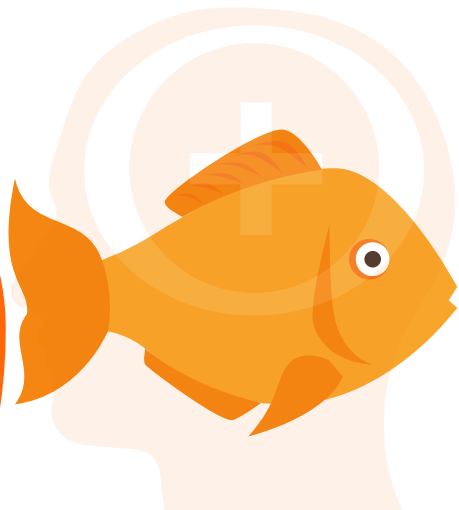
**Globo**

# Juego de pistas

MÁS FONOAUDIOLÓGÍA

1. Es un animal
2. Vive en el mar
3. Es pequeño
4. Tiene escamas
5. Comienza con "P"

*¿Quién es?*



**Pez**

# Juego de pistas

MÁS FONOAUDIOLÓGÍA

1. Es un animal
2. Vive en el mar
3. Tiene pequeñas aletas
4. Tiene la cola enrollada
5. Su rostro es similar al caballo

*¿Quién es?*



**Caballito de mar**

# Juego de pistas

MÁS FONOAUDIOLÓGÍA

1. Es un alimento
2. Es amarilla
3. Es dulce
4. Es producido por las abejas
5. Comienza con "M"

*¿Quién es?*



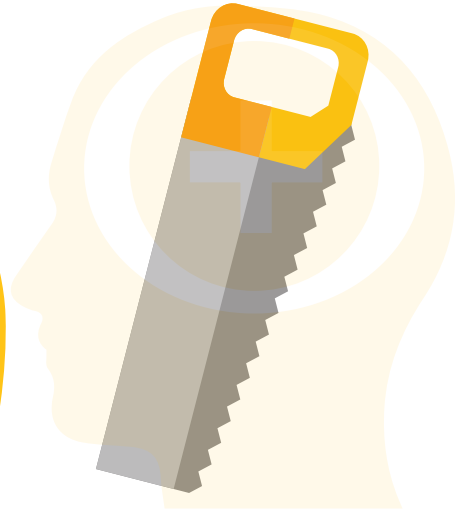
**Miel**

# Juego de pistas

MÁS FONOAUDIOLÓGÍA

1. Es una herramienta
2. Tiene dientes filosos
3. Sirve para cortar madera
4. Se utiliza manualmente
5. Comienza con "S"

*¿Quién es?*



**Serrucho**

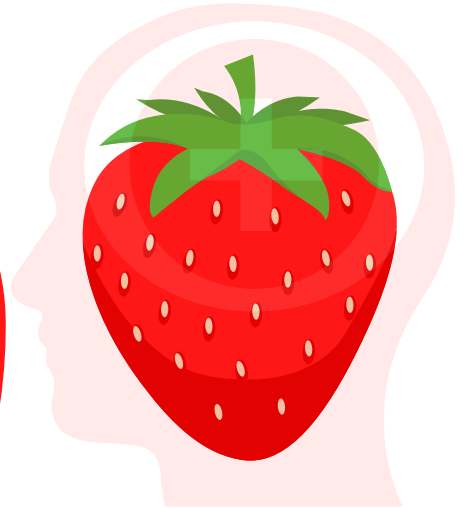


# Juego de pistas

MÁS FONOAUDIOLÓGÍA

1. Es una fruta
2. Es dulce y deliciosa
3. Es roja por fuera
4. Tiene muchas semillas en su exterior
5. Comienza con "F"

*¿Quién es?*



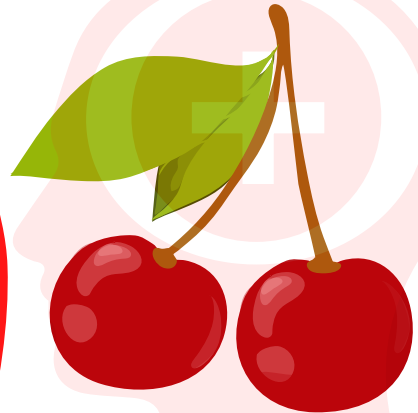
**Frutilla**

# Juego de pistas

MÁS FONOAUDIOLOGÍA

1. Es una fruta
2. Es dulce y deliciosa
3. Es pequeña y redonda
4. Es roja por fuera
5. Comienza con "C"

*¿Quién es?*



**Cerezas**

# Juego de pistas

MÁS FONOAUDIOLOGÍA

1. Es un objeto
2. Hay de muchos colores
3. Se usa para viajar
4. Sirve para llevar la ropa
5. Comienza con "M"

*¿Quién es?*



**Maleta**

# Juego de pistas

MÁS FONOAUDIOLOGÍA

1. Es un animal
2. Vive en la selva
3. Le gusta comer hojas
4. Le gusta dormir
5. Camina y se mueve muy lento

*¿Quién es?*



**Oso perezoso**

# Juego de pistas

MÁS FONOAUDIOLÓGÍA

1. Es un animal
2. Vive en la selva
3. Tiene un cuerpo grande
4. Tiene una boca enorme y patas cortas
5. Comienza con "H"

*¿Quién es?*



**Hipopótamo**