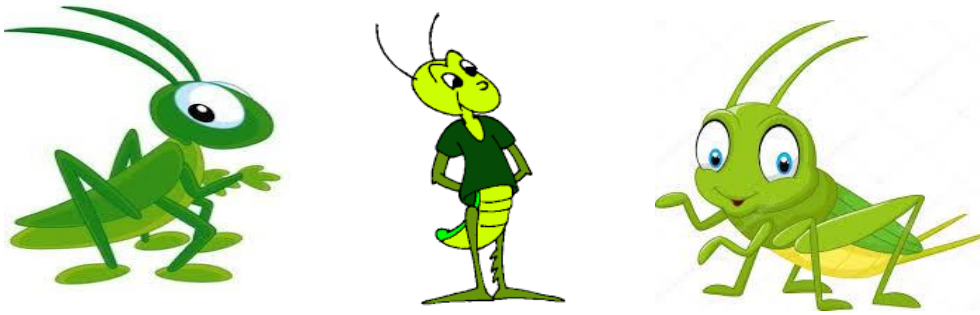


**Leila e Nerea ensínanos a coller grilos e algunhas curiosidades máis.**



**Escoita atentamente a Leila e Nerea e logo responde ( con oracións longas ) ás seguintes cuestións:**

- 1. Como se chama a herba necesaria para coller os grilos? Coñeces outro nome para esta herba?**
- 2. Como se consegue que os grilos saian das súas casas?**
- 3. Cal é o nome da planta que comen os grilos?**
- 4. A que grupo pertence a planta anterior: herba, arbusto ou árbore? Por que?**
- 5. Cita dúas peculiaridades que nos permiten diferenciar os grilos machos das femias?**

6. Dicit que os grilos cantan non é exacto, pois o grilo non canta, son os \_\_\_\_\_ os que cantan con dúas ás duras chamadas hemiólitros ou élitros que ao frotar producen ese son tan particular.
7. O grilo é un *insecto* pertencente ao grupo dos *artrópodos* , pero agora imos facer unha clasificación máis detallada deste animal. Para iso arrodea a opción correcta en cada caso.
- Segundo o seu hábitat: terrestre – acuático
  - Segundo a súa alimentación: carnívoro- herbívoro- omnívoro
  - Segundo a súa reprodución: vivíparo – ovíparo
  - Segundo o seu aparato locomotor: vertebrado – invertebrado.
8. Leila mostrounos neste vídeo a serradela . Fixácheste ben nas súas follas e flores? Fai un debuxo dela.