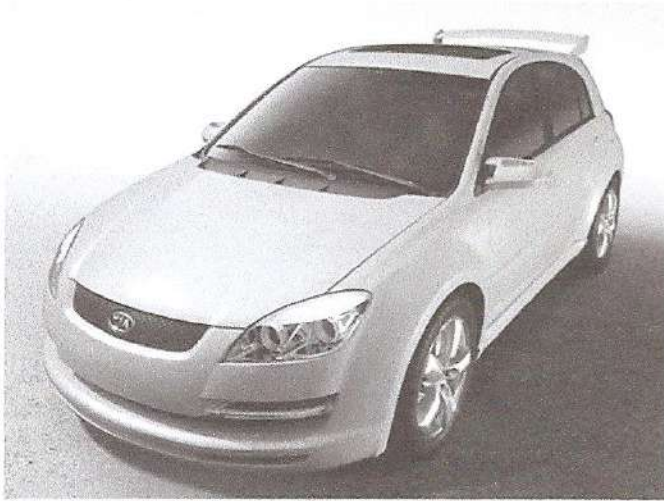


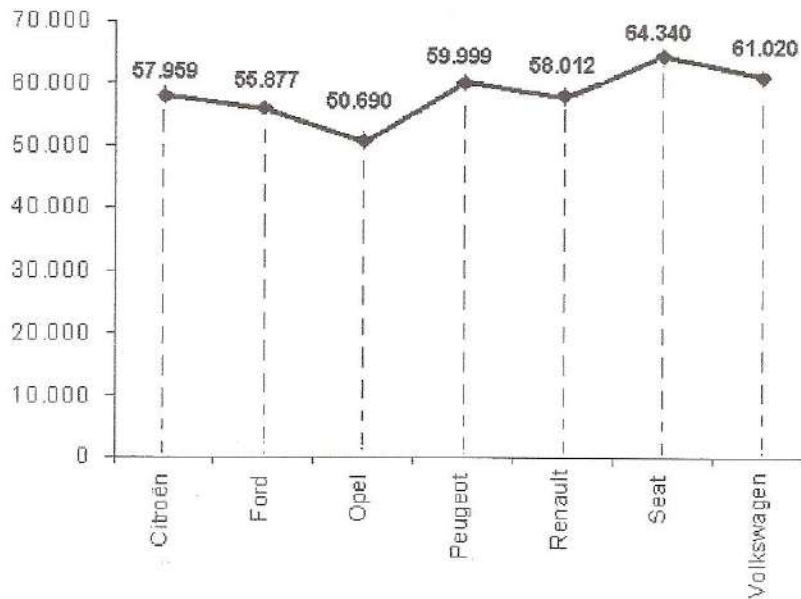
Coche nuevo



El coche de la familia Cobo tiene ya unos cuantos años. Ahora se ha averiado y como el arreglo va a costar mucho dinero están pensando en comprar uno nuevo.

Han consultado algunas revistas para informarse sobre modelos y precios. En una de ellas han encontrado esta información.

MARCAS MÁS VENDIDAS EN ESPAÑA DE ENERO A JULIO DEL 2010

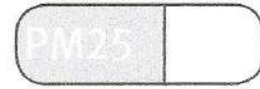


1. ¿Cuál es la marca de coches más vendida en nuestro país en este periodo?

- A. Ford
- B. Renault
- C. Seat
- D. Opel

2. ¿De qué marca se vendieron aproximadamente 60.000 unidades?

- A. Volkswagen
- B. Peugeot
- C. Citroen
- D. Ford



3. Indica si estas frases referidas a la gráfica anterior son (V) verdaderas o (F) falsas.

	Verdadero	Falso
Recoge información sobre las ventas de 7 marcas de coches.	V	F
Las ventas de Toyota no están reflejadas en esta gráfica.	V	F
Citroën vendió menos que Renault y más que Volkswagen.	V	F
La que tuvo menor número de ventas fue Opel.	V	F

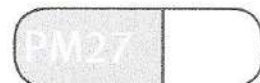


4. Por fin tienen coche nuevo, las letras de la matrícula son GLD.

Adivina el número con estas pistas:

- La cifra de las unidades de millar es el triple que la de las unidades
- La cifra de las unidades es 2
- La cifra de las centenas es la mitad de las unidades

La matrícula de su coche es: GLD

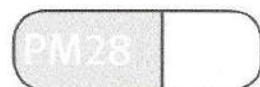


5. El fabricante dice que este coche consume 8 litros cada 100 kilómetros.

Para estrenarlo fueron a visitar a los abuelos. A la vuelta ven que han recorrido 300 km y quieren calcular la gasolina que han gastado.

Han calculado que gastaron

- A. 8 litros
- B. 24 litros
- C. 16 litros
- D. 30 litros

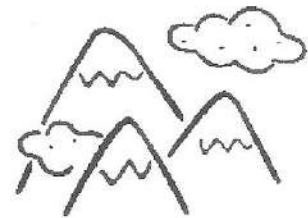
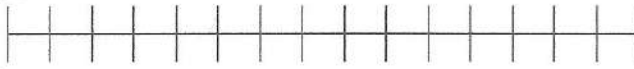


6. Otro fin de semana fueron a un pueblo situado en los Picos de Europa. El paisaje era precioso, pero en el último tercio del trayecto, Paula lo pasó muy mal porque la carretera tenía muchas curvas y ella se mareaba.

Repasa con bolígrafo la parte del trayecto en el que tú crees que Paula no disfrutó del viaje.



CASA DE PAULA



PICOS DE EUROPA

