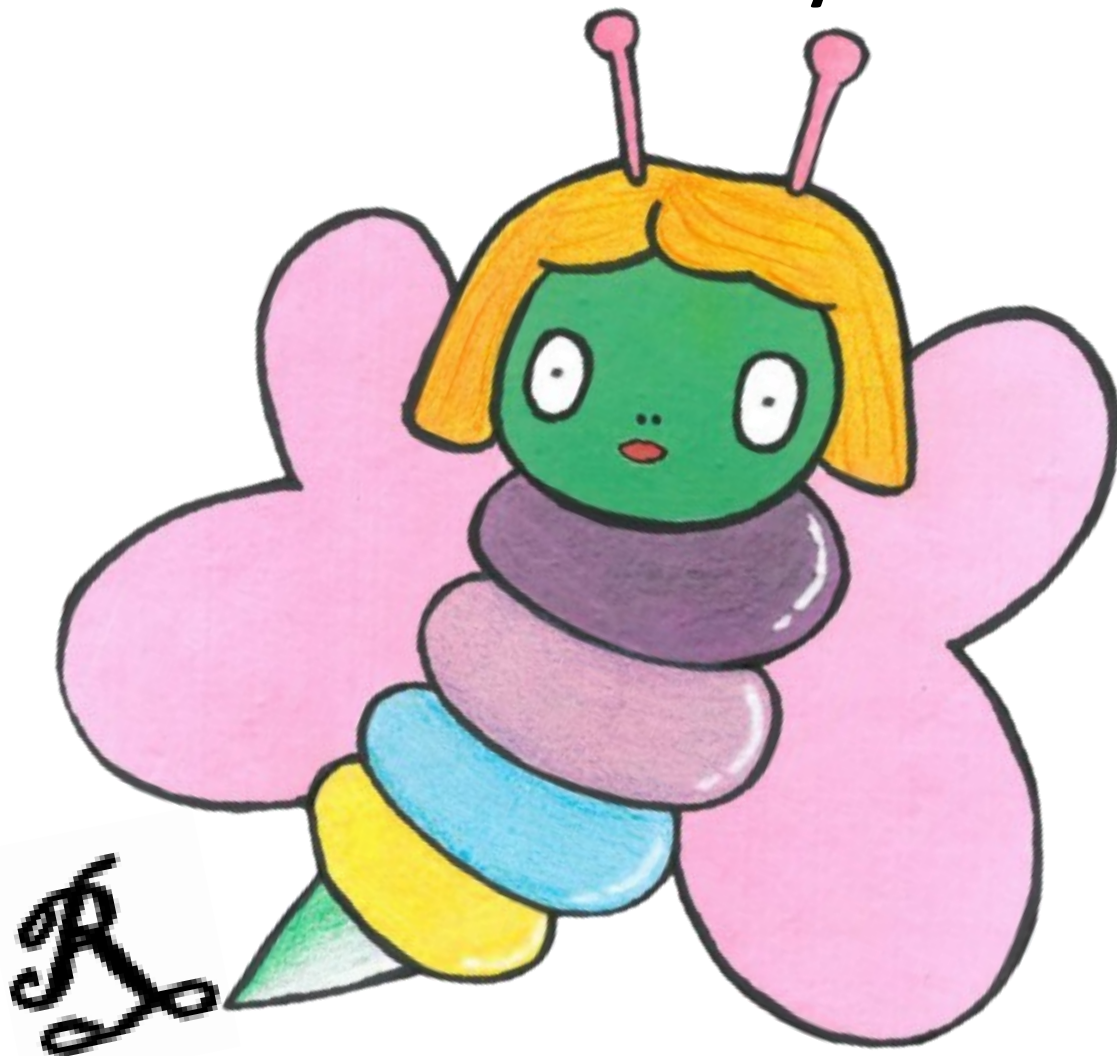


Boletín Informativo

Biblioteca Fina Casalderrey e EDLG



DECEMBRO 2021

“O Igrexa-Valadares, un centro de película”

CEP Plurilingüe Igrexa–Valadares



Equipos de
Dinamización
da Lingua Galega



NOVIDADES NA BIBLIOTECA



Logo das obras, a nosa biblioteca semella outra.



A biblioteca ten un grupo de alumnos, COLABORADORES



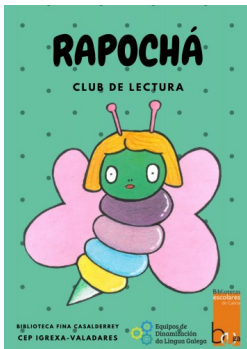
E..., novos libros, xogos, tabletas, libros electrónicos e ata un globo terráqueo interactivo.



Temos recunchos de traballo, zona de lectura, zona de ordenadores, ,



CLUB DE LECTURA "RAPOCHÁ"



Este curso comezamos co club de lectura de alumnos, formado por un grupo de lectores, de 4º e outro de 5º, que se reúnen mensualmente, para comentar o libro.



As nosas festas..



**UNHAS CABAZAS
DE CINE**



**UN CENTRO TERRORÍFICO
SAMAÍN**





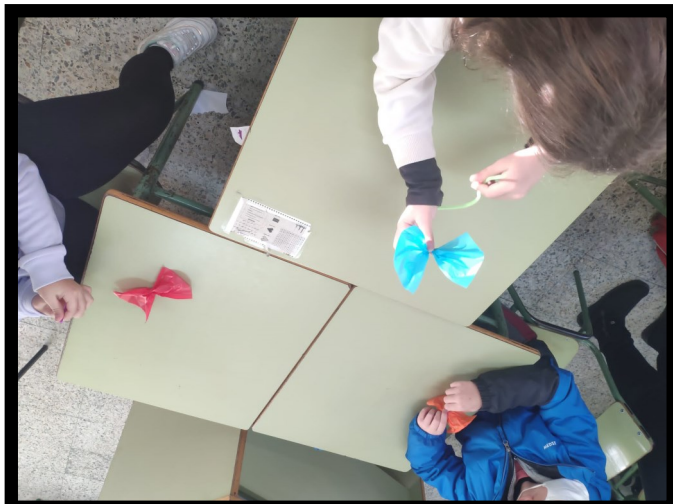
MAGOSTO



Este ano voltamos ao Monte dos Pozos. Logo da camiñata fixemos xogo libre, visitamos o lugar e comemos as castañas, co noso grupo burbulla.

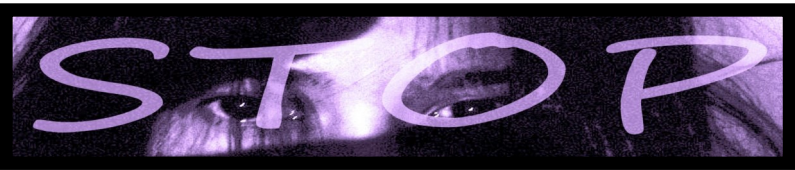
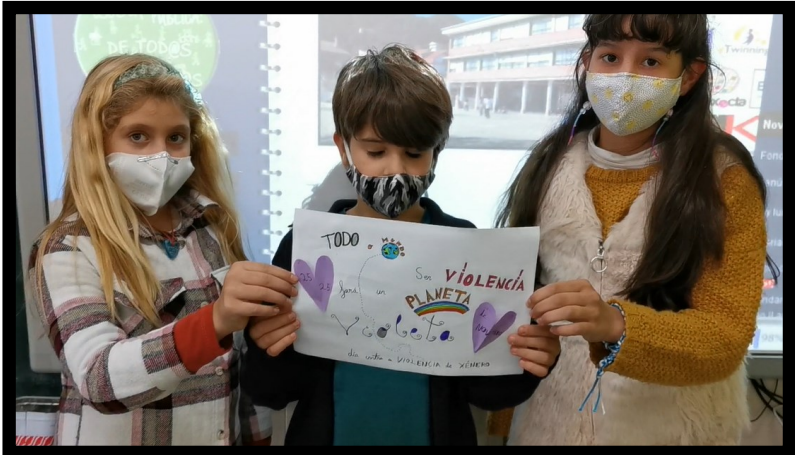
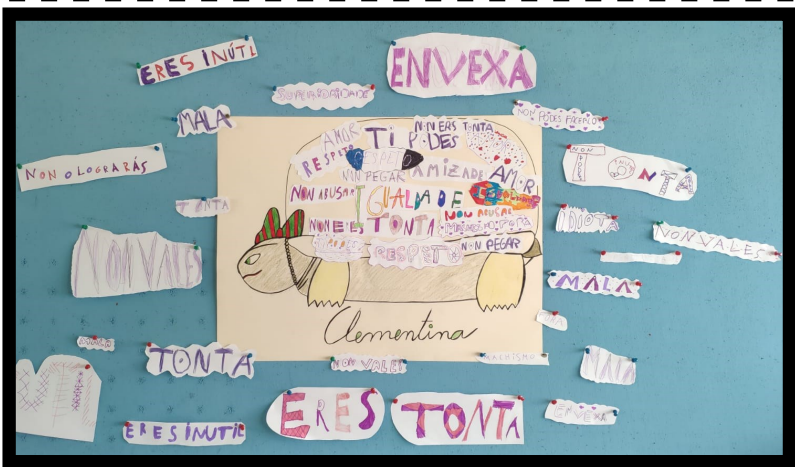
As nosas conmemoracións...

DÍA INTERNACIONAL DAS PERSOAS CON DISCAPACIDADE



O 3 de decembro visionamos o corto: "EL CAZO DE LORENZO", reflexionamos sobre a discapacidade e a capacidade de superación e fixemos unhas bolboretas onde representamos as nosas fortalezas e debilidades.

DÍA INTERNACIONAL DA ELIMINACIÓN DA VIOLENCIA CONTRA A MULLER. 25 DE NOVEMBRO



Os nosos concursos...

Parabéns a todos os participantes.

XIV EDIÇÃO DO OUTONO LITERARIO



Elsa
Ollos azuis
cabelo dourado
moita fría
bicos de xeo
e apertas lucentas

GAÑADOR 1º CICLO
Olivia Burgo

Un ano mais e, xa imos pola XIV edición, celebramos o noso concurso literario. Este ano e atendendo ao noso PDI os alumnos fixeron unha poesía sobre a súa película favorita.

GAÑADOR 2º CICLO
Manuel Salgueiro

NENO CERVO

Esta é a historia dun neno cervo que eu disfruto cando observoo. Unha pandemia acaba coa xente, pero nace outra diferente.

Nacían os nenos que eran híbridos, pero pola xente non eran comprendidos. Algunhas persoas os queren axudar, e nunha aventura van enfrascar.

O neno cervo é atrevido, recoméndovolo porque é moi divertido.

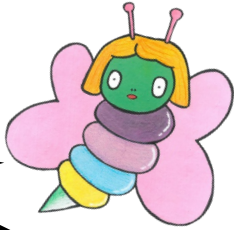
MITCHELL CONTRA AS MAQUINAS

Nunha cidade normal aparecen uns robots malvados que causan unha apocalipse brutal. Tercen un terrible plan a todas as persoas queren atrapar.

Pero aparece unha familia increíble e a todos conseguen salvar. O mais sorprendente de toda é que eran unha familia normal: un pai, unha nai, un fillo e a mamá. E falta Monchi, o lle con unha mascota xerrial.

Toda a familia se une para loitar e con axuda de dous robots defectuosos e despois de moitas revoltas dar os Mitchell a munda conseguen salvar.

GAÑADOR 3º CICLO
Catalina Portela



Seguimos ...

**II EDICIÓN DA DECORACIÓN DE PORTAS:
"UN NADAL DE CINE"**



E ...

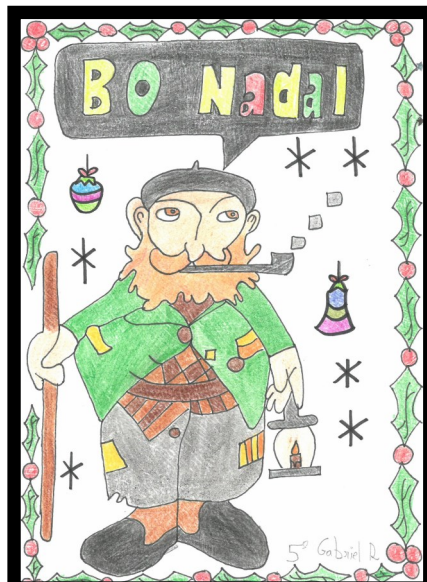
I EDICIÓN DO CONCURSO DE POSTAIS: O APALPADOR



XOÁN 1º



OLIVIA 4º



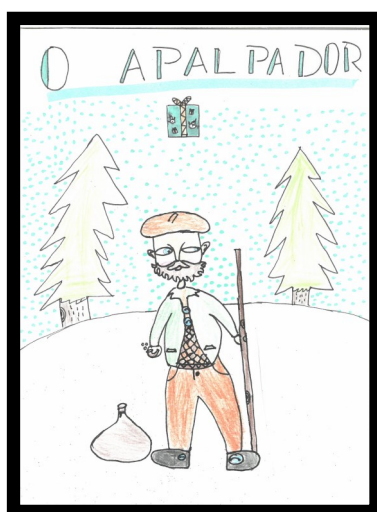
GABRIEL R. 5º



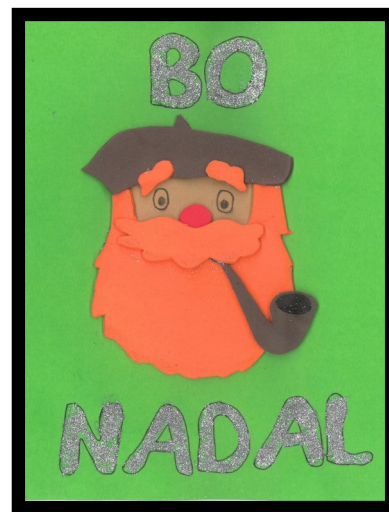
PREMIADOS POR CICLOS



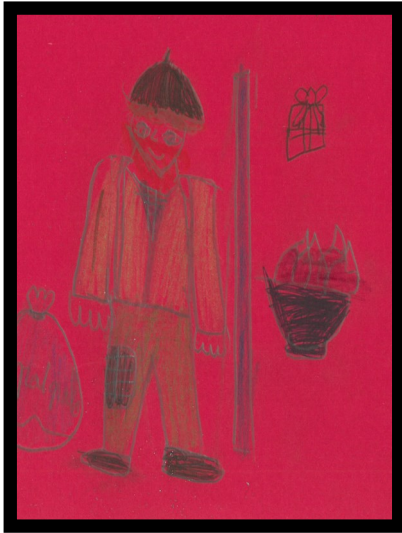
VALERIE 3ºB



AROA 4º



PEDRO 3ºB



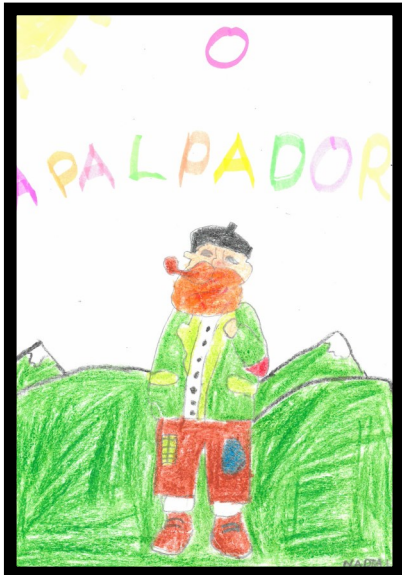
LUCÍA 3ºB



NAHIA 3ºB



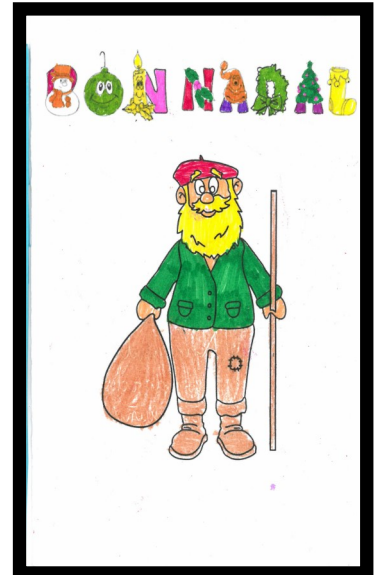
ALEXANDRA 3ºB



NADIA 3ºA



MANUEL 3ºB



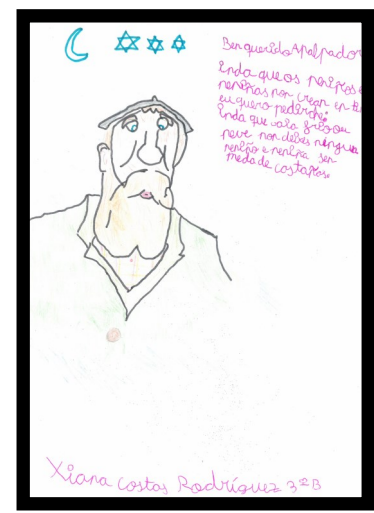
LUDOVICA 3ºB



NADIA 3ºB



ANDREA 3ºB



XIANA 3ºB

Ben que é o Apalpador
Énda que os nosos pés
nunhas non crean en ti
eu quero pedirte
Énda que vale gresou
para nos aldes ningu
nullo e nunha sen
medo de castigos

Xiana Costa Rodríguez 3ºB

- Un ano máis o Proxecto Documental Integrado (PDI) é un referente para a dinamización e organización do funcionamento da biblioteca, e por extensión , de todo o centro.
- Durante este curso estamos a traballar co cine e, a gran maioría das nosas actividades e festas, farán relación a el, dunha ou outra maneira.

"O IGREXA-VALADARES, UN CENTRO DE PELÍCULA"



ilustración Abi Castillo

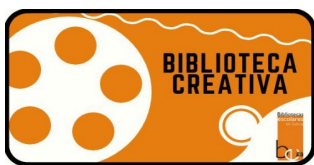



Equipos de Dinamización da Lingua Galega

Biblioteca Fina Casalderrey



NOVOS PROXECTOS NO CENTRO



- Con este proxecto preténdese apoiar a cultura da experimentación, a creación e a investigación, en espazos creativos e cooperativos no seo da biblioteca. Esta iniciativa encádrase no contexto do PLAN LÍA de Bibliotecas Escolares (Lectura, Información e Aprendizaxe) da Consellería de Cultura, Educación e Universidade para o período 2021-2025.

- De igual xeito que o anterior proxecto, "Radio na biblio" englobouse no contexto do PLAN LÍA de Bibliotecas Escolares (Lectura, Información e Aprendizaxe), para a introdución da radio nas bibliotecas escolares.



CLUB DE LECTURA ESCOLAR

- Unha das fórmulas de maior interese para o fomento do hábito da lectura, é a posta en marcha dun club de lectura, porque inclúe varias das condicións necesarias para motivar aos lectores: a posibilidade de comunicación cos seus iguais e a oportunidade de compartir gustos, inquedanzas, significados, emocións e opinións sobre as súas lecturas.