

# PROCESO DE ADMISIÓN

**Curso 24 - 25**

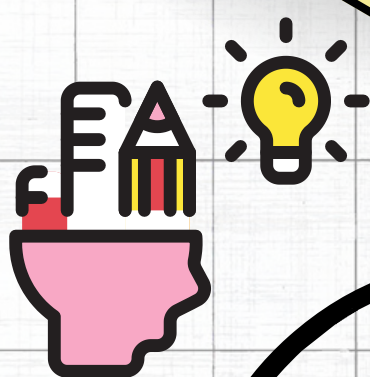


**Solicitud de praza**

**Do 1 ao 20 de marzo**

**Publicación provisional**

**O 25 de abril no  
taboleiro do centro**



**Publicación definitiva**

**O 15 de maio no  
taboleiro do centro**

**Formalización da  
matrícula**

**Do 20 ao 30 de xuño**

