



**Programa Visita al colegio “GBS De Bosmier”
Balén - Bélgica
21 a 28 de junio de 2016**

<http://www.edu.xunta.es/centros/ceipvistaalegre/taxonomy/term/135>

(Reportaje realizado por el grupo de alumnos/as de 6º curso en mayo de 2015)

Martes 21 de junio: Llegada a Bruselas y Balén.

Tienen que llevar picnic de casa.

Salida del colegio Vista Alegre: 9:30 h. en autobús Morán.

Comida (Bocadillos y bebida de casa) en el aeropuerto de Santiago de Compostela/
control y embarque. **Salida del avión a las 14:35 horas.**

Llegada al aeropuerto de Zaventem en Bruselas a las 16:40 horas.

Breve visita a Bruselas: Atomium, Palacio Real, La Grand Place/Grand Market,
Manneken Pis y entorno del Parlamento Europeo. A las 20:00 horas: salida para Balén y
llegada aproximada a las 21:15 horas al albergue “Domein Vogelsberg”.

<http://www.cjt.be/boekingscentrale/fiche.aspx?nr=205>

Cena preparada por las familias.

Miércoles 22 de junio: Día en el Parque de atracciones: Bobbejaanland



<http://www.bobbejaanland.be/fr>

Situado a 30 km del albergue (45 mn)

9.00 h.: Salida del albergue en autobús
10.00 h.: Bobbejaanland (Parque temático)
Comida en el Parque
18:00 h.: Salida del Parque y regreso al albergue

19.00 h.: Cena en el restaurante: “Taverne: De Kei” <http://www.tavernedekei.be>
en una zona recreativa: “De Keiheuvel”: <http://www.keiheuvel.be/>

Vuelta al albergue caminando.

Jueves 23 de junio: Visita al colegio GBS de Bosmier

- 8:45 h.: Nos recogen profesores y familias en coches y vamos al colegio: GBS de Bosmier en Balen (Está ubicado a 5 km del albergue)
<http://www.debosmier.be/>
Bienvenida, visita al colegio, juegos colaborativos....
- 12.15 h.: Almuerzo : Hot dogs (Perritos calientes...) (**ofrecido por la Asociación de Madres y Padres de Alumnos del colegio belga**)
- 13.15 h.: Juego de preguntas en grupos :”En busca del Tesoro”o “Treasure Hunt” en el colegio y por el bosque que rodea el centro escolar. Participa nuestro alumnado con los alumnos/as de 6º del centro belga..
- 15.00 h.: Descanso para tomar un delicioso helado (**ofrecido por la AMPA**)
- 15.50 h. Tarde en familia (Cena + actividades)
- 20.30 h.: Las familias acompañan a nuestros alumnos/as al albergue.

Viernes 24 de junio: Día del Deporte en el área recreativa Zilvermeer (situado a 10km del albergue)

- 9:15 h: Salida en autobús hasta el área recreativa de Zilvermeer en Mol.
<http://www.zilvermeer.be/en.html>
- 10:00 h: Actividades deportivas : pedalos de agua, ...
- Picnic (El alumnado tendrá que preparar su propio picnic por la mañana antes de la salida)
- 14:00 h: Juegos de supervivencia en grupos (actividades con monitores)
- 17:00 h: Salida para el albergue en autobús.
- 19:00 h: Cena en el restaurante.

Sábado 25 de junio: Paseo en barco por los canales y esclusas + Tarde en el parque acuático cubierto

10:30 horas: Salida del albergue en autobús para ir al puerto del canal.

Por la mañana de 11:00 a 13:00 h: Paseo en el barco o catamarán “De Zander” por los canales y aprovecharemos para descubrir como funcionan las esclusas.

Comida en el barco: Bocadoillo, y bebida incluidas en este paseo.

Luego iremos andando hasta el parque acuático.

Tarde en “Sunparks” (Parque acuático cubierto) Vienen también algunos niños belgas con sus familias.

http://www.sunparks.co.uk/EN/GB/parks/kempense_meren/services/aquafun

18:00 h: Salida en los coches de las familias hasta el albergue.

20:00 h: Barbacoa en el jardín del albergue Vogelsberg. La Asociación de Padres de Alumnos se encarga de organizar esta BBQ para todos.

Domingo 26 de junio:

El zoo de Amberes está en obras en este momento. Decidimos ir de excursión junto con las familias y los niños del colegio belga al Safari Park

Beekse Bergen (<http://www.safariparkbeeksebergen.com/>) ubicado en Holanda a una hora en autobús desde el albergue.

Lunes 27 de junio: Paseo en bicicleta, entrega de premios en el colegio y tarde en familias:

10:00 horas: Salida del albergue caminando hacia el área recreativa: **De Keiheuvel**. Paseo en bicicleta en la naturaleza y bordeando canales con la directora Greet y su padre. El alquiler de las bicicletas lo paga normalmente el ayuntamiento de Balen o el colegio belga.

12.30 h.: Picnic en De Keiheuvel.

14.00 h.: Las familias de los alumnos nos recogen en De Keiheuvel donde dejaremos las bicicletas, para llevarnos al colegio De Bosmier.

14:15 h.: Juegos cooperativos en el colegio.

15:00 h.: Entrega de los premios a los ganadores de “La busca del tesoro” Bebidas y dulces para los niños/as.

15.50 h.: 2ª Tarde en familia: Cena y actividades.

20.30 h.: Las familias acompañan a nuestros alumnos/as al albergue.

Martes 28 de junio: Regresamos a Burela.

7:45 h: Salida del albergue para el aeropuerto de Zaventem (Bruselas)

Horario de los vuelos con la compañía VUELING/IBERIA :

SALIDA: Martes 21 de junio 2015: Santiago – Bruselas: 14:35 h. – 16:40 h.

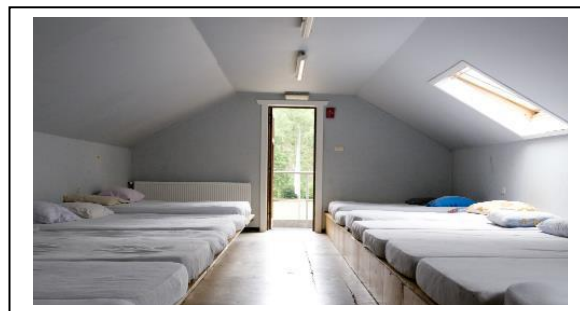
Salida del Colegio Vista Alegre a las 9:30 h.

REGRESO: 28 de JUNIO 2015: Bruselas – Santiago: 11:45 h. – 14:00 h.

Salida del albergue De Vogelsberg a las 6:30 h.



**Albergue
Vogelsberg en
BALEN**





Grupo de alumnos/as de 6º de Educación Primaria del CEIP Plurilingüe Vista Alegre de Burela con sus profesores delante del Atomium en Bruselas. (Mayo de 2015)