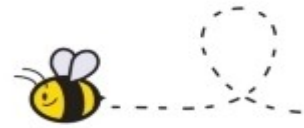




Día Mundial da Abella
20 de maio de 2020



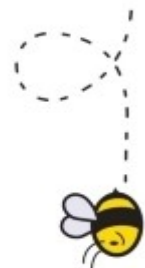
O día Mundial da Abella celébrase o 20 de maio, nesta data trátase de resaltar a importancia que teñen as abellas para o mantemento saudable do noso planeta así coma tamén a súa relevancia na vida das persoas.



**«Para a abella unha flor é unha fonte
de vida, para a flor unha abella é unha
fonte de amor»**

Que pasaría se desaparecesen as abellas:

<https://www.youtube.com/watch?v=XJm09dC0-5w>



Escribe cada palabra onde corresponda no debuxo do corpo dun abella: antenas – abdome – ás – tórax – cabeza – patas.



Le atentamente e despois fai o exercicio.

A familia das abellas está composta por unha raíña, abellas obreiras e zánganos.

As abellas obreiras son as encargadas de producir o mel. O mel fábricano co néctar das flores e unha saliva especial que segregan. Producen mel porque é o alimento que empregan para alimentar as súas larvas durante os primeiros días de vida, as abellas adultas tamén o toman no inverno.



As persoas tamén aproveitan este delicioso produto, xa que o mel é un alimento moi enerxético e contén moitas vitaminas.

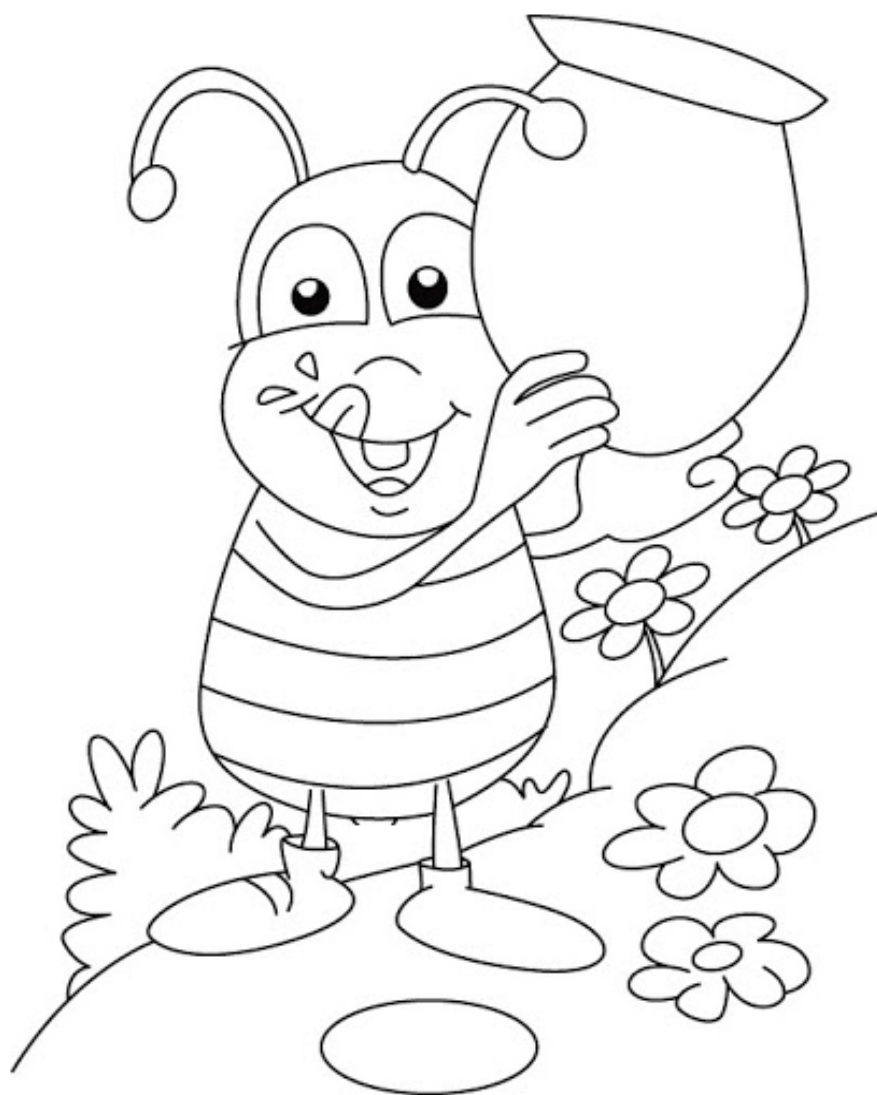
Verdadeiro ou falso:

- a- A raíña encárgase de facer o mel.
- b- O mel fábricase con néctar e saliva.
- c- O mel é un alimento saudable.
- d- As persoas soamente toman mel no inverno.
- e- As abellas tamén toman mel.

“Debemos de proteger

e

cuidar das abellas”.



A miña abella

Necesitas: *cartolina de cores, pegamento, tesoiras, lápices, la e unha perforadora.*

Instruccións:

1- Debuxa o corpo da abella sobre cartolina e tamén as ás, despois recorta.

2- Debuxa a cara da túa abella.

3- Recorta e pega tiriñas de cartolina negra polo corpo da abella.

4- Usa outras dúas tiras como antenas e despois pega as ás.

5- Fai un burato no corpo da abella e átalles un pouco de la.

