



ILUSTRES!
O ENTROIDO

MADAMAS E GALÁNS

COBRES (PONTE)



VESTIMENTA E ACCESORIOS

Roupa branca con encaixes, cintas de cores, abalorios, alfaias, etc.

Levan un sombreiro grande e vistoso feito a man, con cores, brillos e flores.

ORIXE

É unha tradición que se remonta a principios do S. XVIII. Foi declarada Festa de Interese Turístico de Galicia en 1999.

DATO CURIOSO

O sombreiro chega a pesar 6-8 kilos, e leva meses de traballo





ILUSTRES!
O ENTROIDO



XENERAIS DA ULLA

Santiago de Compostela, Touro, Boqueixón...



VESTIMENTA E ACCESORIOS

Visten cunha camisa branca, unha chaqueta de veludo negro; aínda que pode ser azul mariño ou vermello. O pantalón é branco cunha banda vermella ao lado. Levan un sombreiro con plumas de avestruz coloridas.



DATO CURIOSO

O disfraz baséase nos enfrontamentos bélicos que houbo na comarca no século XIX.



ILUSTRES!
O ENTROIDO



os peliqueiros

LAZA - (Ourense)

VESTIMENTA E ACCESORIOS

Visten camisa branca e garavata vermella. Chaquetiña curta con decoración dourada, calzón curto con flecos, medias brancas e zapatos negros. Levan un cinto con chocas e un "látigo" na man.

Levan unha máscara cunha mitra feita en lata cun debuxo de animais salvaxes ou de vexetais.



DATOS CURIOSOS

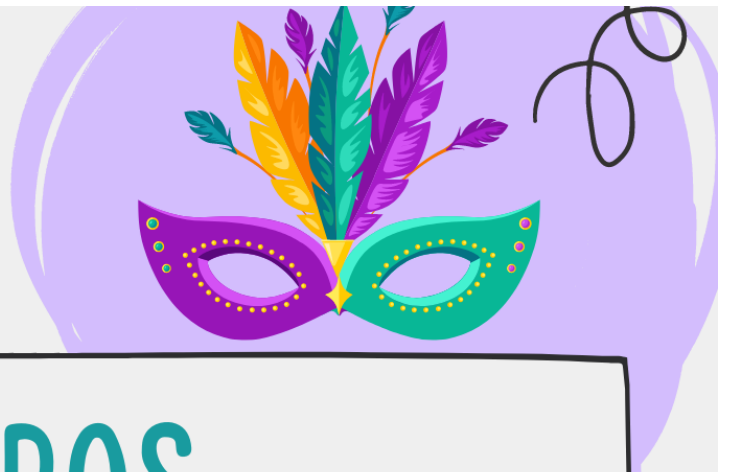
- Os peliqueiros non se poden tocar, traen mala sorte.
- Non fala é solamente saca a máscara para coller aire.
- Trota polas rúas cun ritmo característico.
 - O seu traxe pesa 25kg, un montón!!
 - O seu nome provén da palabra pelica, (peza de pel) que levan nas costas.

DATO CURIOSO

**UN SO DISFRAZ, PODE CHEGAR A COSTAR
3.000\$...**



ILUSTRES!
O ENTROIDO



OS LABARDEIROS

Mugares (Ourense)



A vestimenta

Levan posto un traxe branco decorado con flores. Un gorro en forma de cono cheo de flores de cores rechamantes, un cinto negro e unhas botas negras. Algúns levan a cara tapada.

Os martes de entroido percorren as rúas chamando a participar na troula a todos os veciños.

DATO CURIOSO

‘Labardeiro’ veñe do nome “albarda” que é un utensilio que se usaba antigamente para mallar a palla (golpear).



**ILUSTRES!
O ENTROIDO**



AS PANTALLAS DE XINZO

Xinzo (Ourense)



VESTIMENTA E ACCESORIOS

Camisa, calzóns longos e brancos, capa vermella, polainas negras, zapatos negros e unha faixa vermella da que colgan os cencerros.

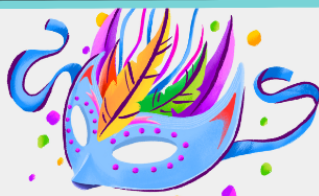
DÍA QUE SAEN

Comenzan o sábado do petardazo (inicio do entroido)

Ninguén pode facerlles burla. A función das pantallas é vixiar que a xente vai disfrazada.

DATO CURIOSO

Nas máns levan vexigas de vaca infladas e secadas que golpean entre sí para facer ruido.





ILUSTRES!
O ENTROIDO



TROTEIROS DE BANDE

BANDE (OURENSE)



Vestimenta

A vestimenta non era especial. Envolvíanse en colchas, levaban caretas feitas de cartón e un tapete bordado tapando a cara. Tamén un sombreiro con espello para protexerse do mal de ollo e hedras penduradas na roupa que foron substituídas por cintas de cores. As postais que levaban eran as que mandaban os familiares na emigración, agora calquera tipo de postal

DATO CURIOSO

Troteiro ven de trouleo ou trote polas rúas e polos camiños.

Ían polos camiños meténdose cos vellos e as mulleres, facéndolles bromas pesadas



ILUSTRES!
O ENTROIDO



CHOCALLEIROS VILARDEVÓS

VILARDEVÓS
(OURENSE)



VESTIMENTA

PANTALÓN E CAMISA DE LIÑO,
POLAINAS, PAÑOLETA DE LAZOS, UNHA
CARETA CUNHA PEQUENA MITRA,
CATRO CAMPANILLAS, E UNHA VARA
CUN FARRAPO NA SÚA PUNTA PARA
ASUSTAR E ENSUCIAR A XENTE.

ORIXE DO DISFRAZ:

O chocalleiro percorría a localidades
perseguindo aos veciños sin disfraz
e os empurraba á taberna máis
cercana para que convidasen a algo.

DATO CURIOSO:

Chámase chocalleiro pero non leva chocas.



O seu cadáver estivo exposto durante días e recibiu numerosas visitas ata o seu enterro que foi un mércores de cinza, onde solicitaron a asistencia “disfrazado cada un á súa maneira e portando un farol fúnebre”

En 1985, un grupo de pontevedreses decidiu recrear o velorio e enterro do Papagaio Ravachol e converteuse nun dos actos máis populares dos entroidos españois. Esta celebración pecha a semana do entroido pontevedrés.

Cada ano disfrázase dun tema que estea de actualidade.

CANDO

O enterro do Ravachol é o sábado de piñata.



A súa estatua atópase xusto enfronte da farmacia, á beira do Santuario da Virxe Peregrina.



ILUSTRES!
O ENTROIDO



Ravachol

Pontevedra



Era o animal de compañía do farmacéutico que levaba a botica do barrio da Peregrina.

Viviou en Pontevedra entre 1891 e 1913.

O simpático animal dicía frases, case sempre en galego, que pronto se fixeron populares: “se collo a vara” “vaite de aí lambón” “aquí non fíase” ...

O 26 de xaneiro de 1913 faleceu. Os pontevedreses quedaron tan afectados que organizaron unha calorosa despedida. Instaláronlle unha capela ardente na propia farmacia.