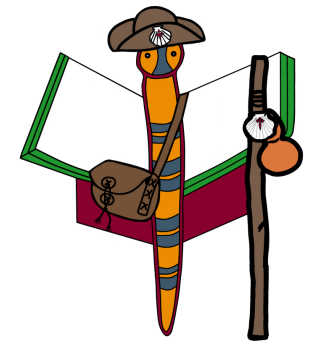


# Desfile de Entroido

# 2024

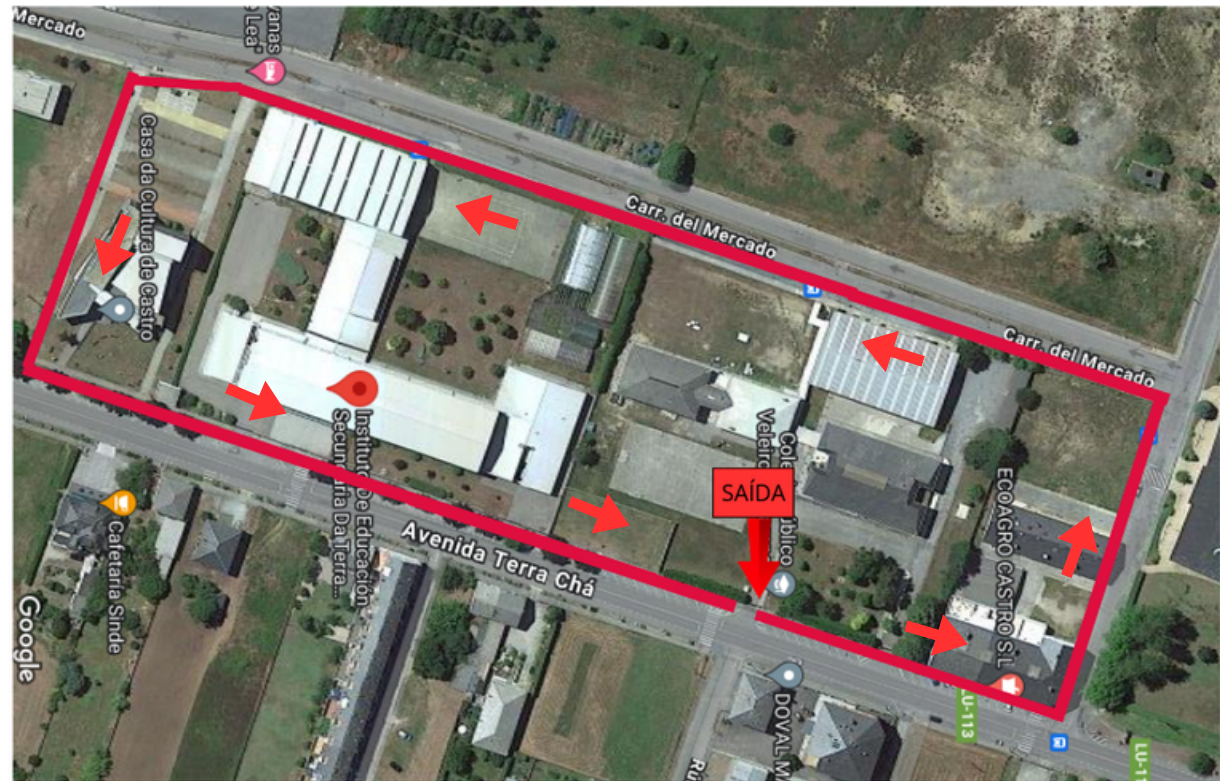


Hora de saída:  
11:30

A zona en vermello é a que se vai destinar para o desfile, polo que se agradece e recomenda que para velo deixen libre esa beirarrúa, colocándose nas que están en fronte.

Desfilaremos por orde, comezando por 4º de Ed. Infantil e rematando por 6º de Ed. Primaria.

Este é o percorrido que temos previsto facer, sempre e cando o tempo nolo permita. De non ser así, faremos un desfile a nivel interno no pavillón do centro.



Agardámosvos!

