

Actividades de lingua inglesa para terceiro de primaria.

Ola nenas! Esta semana imos a facer unhas fichas diferentes co ordenador.

Son para os días entre o 4 e o 11 de maio, non vos apuredes. Son fáciles de facer, aínda así vos deixo unhas instrucións para facelas ben.

Recordade tamén que podedes seguir usando os enlaces que vos deixei!

Ficha 1

She's wearing...

Enlace web: <https://es.liveworksheets.com/uq5611aq>

1. Seleccionamos unha das palabras (rodeado en verde) e arrastramos ata un dos puntos suspensivos nos que remata cada frase (rodeado en vermello)

She's wearing...



She's wearing a purple
She's wearing a pink
She's wearing yellow
She's wearing green

boots shorts coat scarf

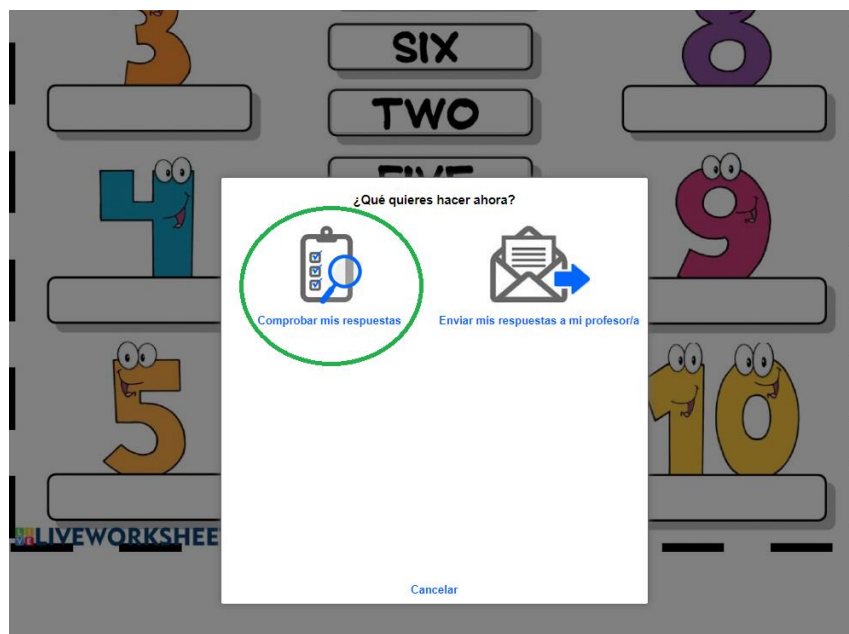


She's wearing an orange
She's wearing a green
She's wearing yellow
She's wearing red

2. Cando rematamos de colocar as palabras nos puntos suspensivos, facemos clic no botón de "¡terminado!" rodeado en vermello. (Esta imaxe que vos poño xusto abaixo non é a da vosa ficha, pero o botón de "¡terminado!" SÍ é o mesmo).



3. Por último, lle damos a "comprobar mis respuestas" para ver como vos saíu o exercicio.



Ficha 2

House

Enlace: <https://es.liveworksheets.com/ve37350fn>

1. Nesta ficha a única diferenza que temos é que en lugar de arrastrar as palabras só debemos pulsar sobre a correcta. O resto dos pasos (pulsar en terminado...) son os mesmos.

1.		<input type="text" value="kitchen"/>	<input checked="" type="text" value="bathroom"/>
2.		<input type="text" value="bedroom"/>	<input type="text" value="house"/>
3.		<input type="text" value="house"/>	<input type="text" value="garden"/>
4.		<input type="text" value="bedroom"/>	<input type="text" value="house"/>
5.		<input type="text" value="kitchen"/>	<input type="text" value="house"/>

Ficha 3

In, on under.

Enlace:

[https://es.liveworksheets.com/worksheets/en/English_as_a_Second_Language_\(ESL\)/Prepositions_of_place/In,_on,_under_ho98802ui](https://es.liveworksheets.com/worksheets/en/English_as_a_Second_Language_(ESL)/Prepositions_of_place/In,_on,_under_ho98802ui)

Esta ficha ten dous exercicios. No primeiro temos que facer como na anterior ficha, seleccionar unha das dúas opcións. No segundo, temos que escribir "in,

on, o *under*” dependiendo de cada debuxo. Para finalizar, facemos igual que nas anteriores.