



CONSELLERÍA DE EDUCACIÓN, UNIVERSIDADE E F.P.

C.E.I.P. PLURILINGÜE SOUTO-DONAS

Souto s/n. 36 388 Donas – Gondomar Pontevedra

Teléfono: 886 12 12 40 – email: ceip.souto.donas@edu.xunta.es

## ENTREGA DE TAREFAS

### 1. ENTREGA DE TAREFAS A TRAVÉS DA AULA VIRTUAL

Accedemos á tarefa premendo na icona de tarefa a través do curso da aula virtual. Prememos en engadir entrega.



Prememos en **engadir entrega**.

### Tarefa

Proba de tarefa.

#### Estado da entrega

Estado da entrega	Sen intentos
Estado das cualificacións	Sen cualificar
Data límite	Luns, 4 de Maio do 2020, 00:00
Tempo restante	6 días 7 horas

**Engadir entrega**

Facerlle cambios á súa entrega



**CONSELLERÍA DE EDUCACIÓN, UNIVERSIDADE E F.P.**

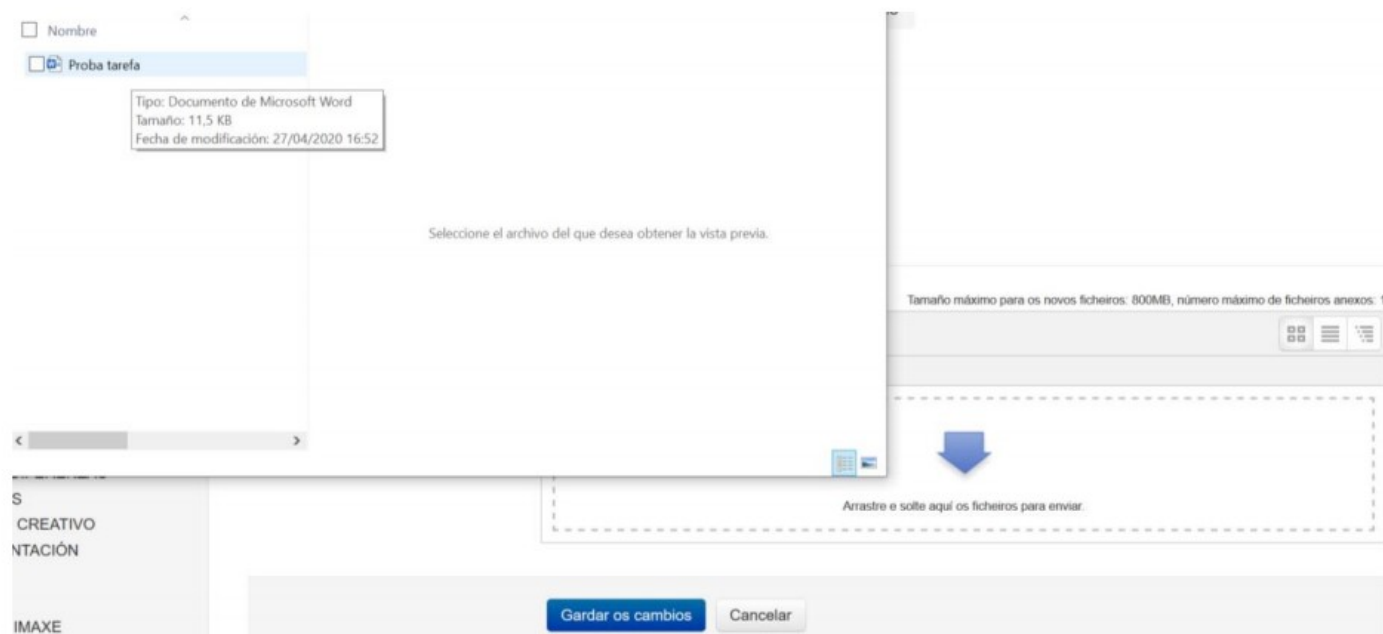
**C.E.I.P. PLURILINGÜE SOUTO-DONAS**

Souto s/n. 36 388 Donas – Gondomar Pontevedra

Teléfono: 886 12 12 40 – email: ceip.souto.donas@edu.xunta.es

Para engadir entrega podemos usar dúas opcións:

A) Arrastrar o arquivo desde a carpeta:





**CONSELLERÍA DE EDUCACIÓN, UNIVERSIDADE E F.P.**

**C.E.I.P. PLURILINGÜE SOUTO-DONAS**

Souto s/n. 36 388 Donas – Gondomar Pontevedra

Teléfono: 886 12 12 40 – email: ceip.souto.donas@edu.xunta.es

B) Engadir o ficheiro: Prememos na icona engadir



## Tarefa

Proba de tarefa.

### ▼ Entregas de ficheiros

Tamaño máximo para os novos ficheiros: 800MB, número máximo de ficheiros anexos: 1

Engadir... DS

Arrastre e solte aquí os ficheiros para enviar.

Gardar os cambios Cancelar

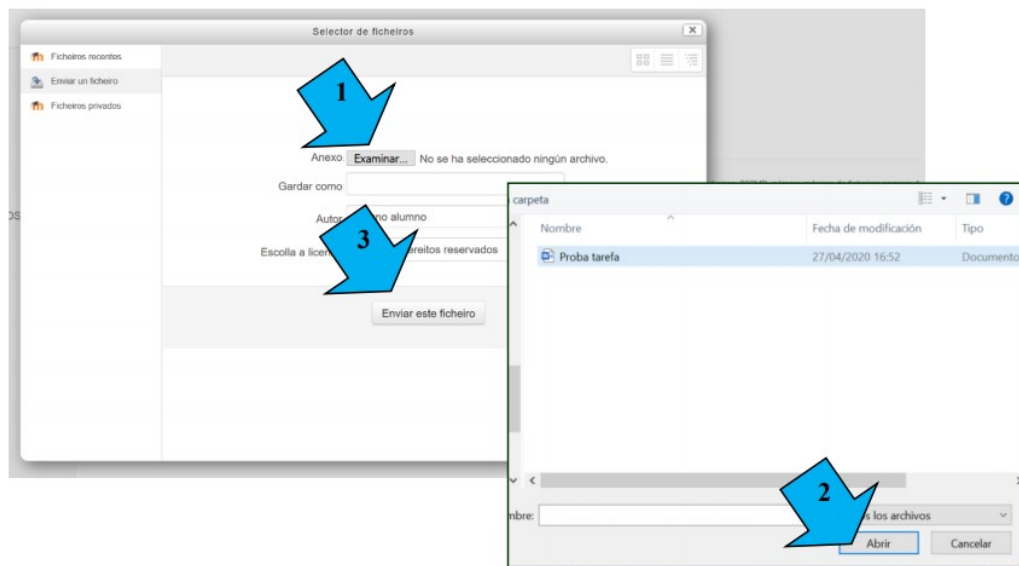


## CONSELLERÍA DE EDUCACIÓN, UNIVERSIDADE E F.P.

### C.E.I.P. PLURILINGÜE SOUTO-DONAS

Souto s/n. 36 388 Donas – Gondomar Pontevedra

Teléfono: 886 12 12 40 – email: ceip.souto.donas@edu.xunta.es



Buscamos o arquivo (documento de word, pdf, foto, vídeo...) que queremos engadir premendo en examinar e cando o teñamos seleccionado prememos en abrir>enviar este ficheiro.

### Tarefa

Proba de tarefa.

#### Entregas de ficheiros

Finalmente, prememos en gardar os cambios

