

A lenda da Penadauga

Conta a lenda popular que a orixe deste suceso está relacionado cunha muller que chegou a parroquia de...
Escuadro...

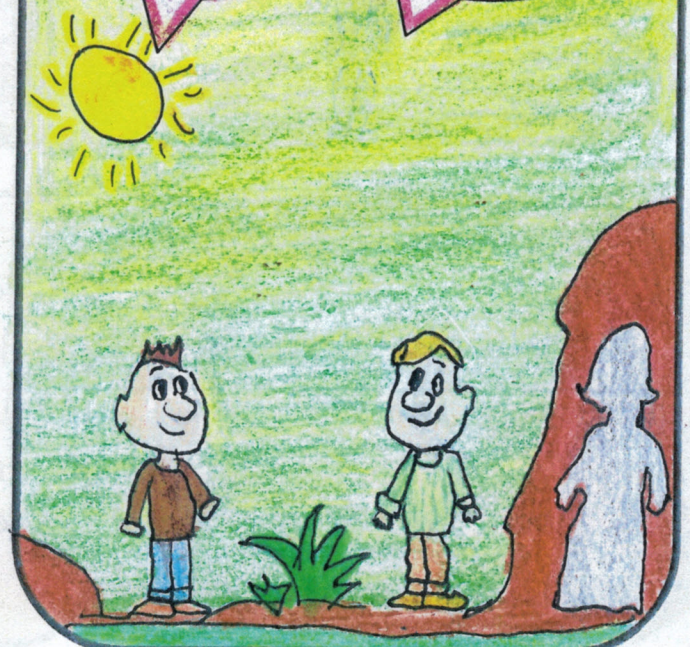


No camiño durmiu sobre unha rocha, porque viña moi cansa...



No leito da rocha, quedou a súa imaxe esculpida

E..... a muller desapareceu misteriosamente.



Tras discusións,
conclueuse que a imaxe
esculpida era a de
Santa Isabel, patro-
na da parro-
quia.



Ao día se-
quinte...

Sorpresaaa!

Non estaba a
imaxe esculpida. Onde
foi? Roubarona?
DESA PARECEU!



QUE RARO!

Ela sempre volvía
para a rocha. Que pasou?



Esta lenda...
DAHE MOITO MEDO!



Resulta que a rocha coa imaxe
foi roubada polos veciños da parroquia
de Graba... Que a devolveron a cambio
dunha campá para a súa igrexa. A par-
tires dese intre volvéu para a parroquia
de Escuadro. E sigue a lenda...

Para cumprir con esta lenda débense seguir unhas indicacións moi sinxelas: asistir a unha misa na honra da Santa ...



Pasar por debaixo da imaxe cando sae en procesión

E verdade! Se fas todo isto, Seica se produce un milagre...



Tamen se debe visitar o lugar da Penadauga, lugar onde se detara.

E débense lavar coa auga que hai na rocha as partes danadas (dermatite, verrugas...)



