



RELACIÓN DE TRABALLOS PENDENTES DE MANTEMENTO

Con data 20/10/2023 o Consello Escolar do CEIP Serra Vincios informa ao Concello de Gondomar sobre diversas tarefas de mantemento que se van acumulando co paso do tempo, sen obter ningún tipo de contestación.

Moitas destas tarefas son imprescindibles realizalas, para a seguridade do noso alumnado.

Anualmente tamén solicitamos por rexistro a realización das tarefas que describiremos unha vez máis a continuación:

- **Comunicación co Concello de Gondomar:**

É inexistente. Seguimos sen saber quen é a persoa responsable da área de educación para dirixirnos sobre os problemas de mantemento que presenta o centro educativo.

Se nos indica que enviemos as solicitudes por rexistro, pero nunca hai contestación nin posibles solucións.

- **Conserxe:**

Ata a actualidade tiñamos unha conserxe que acudía ao centro 1-2 días á semana e o resto era reclamada para outros servizos, sen saber por parte dalgún responsable do Concello, os motivos da súa ausencia, a duración, etc.. Difícil poder organizar un centro educativo sen saber se hai conserxe ou non, xa que é unha figura moi importante.

Recordamos que levamos 3 anos agardando a que veña algún conserxe os martes pola tarde de 16:00h a 18:30h. Moitas tarefas poderían realizarse cando non hai alumnado: pintar, vernizar,...igual que teñen o resto dos colexios de Gondomar.

Na actualidade xa non acude ningún día e **podemos afirmar que non temos conserxe no CEIP Serra Vincios e, ao parecer, en ningún centro do Concello de Gondomar, e o que é máis triste, sen ningún tipo de comunicación oficial.**

As consecuencias de non ter conserxe son que minora a calidade educativa e toda a organización do centro, sendo prexudicado evidentemente o alumnado.

A continuación enumeramos os seguintes traballos que non se realizan, ou que debe realizar o profesorado, tendo ao mesmo tempo alumnado ao seu cargo:

- **Apertura e peche do centro educativo e as súas dependencias:**

Habitualmente é o persoal docente quen ten que abrir e pechar as diferentes dependencias do centro educativo.

- **Anotación diaria no Libro de Rexistros do Concello de Gondomar para o tratamento da legionella: medición das temperaturas dos termos de auga quente, purgas dos termos dos depósitos, rexistro dos diferentes puntos de auga quente e medición da temperatura, así como o baleirado e limpeza dos termos:**

Traballo que tampouco se realiza e pode supoñer que poida haber brotes de legionella e sancións da Consellería de Sanidade.

- **Levar o control sobre as portas de acceso ao centro educativo para que non entren persoas alleas e non suban familias ás aulas, traslado de posible alumnado que chega tarde, recepción de mercancías:**

O centro está permanentemente aberto, non temos ningún control de acceso e hai momentos en que non podemos atender nin o teléfono.

- **Levar conta dos depósitos de combustibles e programar a calefacción do centro:**
Sen conserxe é o profesorado quen realiza estes traballos.
- **Revisar diariamente os aseos colocando papel e xabón cando sexa necesario:**
Ten que realizalo o profesorado e incluso limpar sangue ou vómitos do alumnado por carecer de conserxe, tendo que deixar ao seu alumnado sen custodia.
- **Limpeza diaria de desaugadoiros, arquetas, limpeza de zonas verdes e xardíns, etc:**
Ao carecer de conserxe o centro está sucio e cando chove acumúlase moitísima auga no exterior, sobre todo no aparcadoiro do profesorado e polas beirarrúas de acceso das familias pola obturación de follas.
- **Recollida diaria das papeleiras exteriores:**
O lixo das papeleiras queda acumulado durante toda a semana e incluso moitos fins de semana sen posibilidade de recoller. Os animais do exterior (gatos, aves, roedores,...) achéganse e os luns temos os restos das papeleiras desperdigados polos patios de recreo.



- **Cambiar luminarias afundidas ou reparar posibles fallos eléctricos:**
Constantemente temos luminarias que deben ser reparadas por algún problema eléctrico ou cambiadas. A doita pasar moito tempo en ser arraxadas. Actualmente hai unhas cantas para reparar.
Comunicación: Constantemente
Solucionado: Sempre moi tarde



- **Revisión semanal das estruturas ou elementos perigosos do colexio:**
Semanalmente débense revisar aquelas estruturas e elementos que debe valorar o Concello de Gondomar e que poden supoñer perigo para o alumnado como as anclaxes das porterías de futbito, canastras de baloncesto, caída de ramas, detectar árbores con enfermidades que poden caer, e incluso estruturas dentro do edificio como os muros dos vestiarios, etc. Loxicamente non se realiza.
Simplemente indicarlles que: **"A PREVENCIÓN EVITA ACCIDENTES DOS QUE LOGO NOS PODEMOS LAMENTAR"**
Comunicación: Cursos anteriores
Solucionado: Nunca se realiza

- **Levar ao punto limpo material do Centro acumulado desde principio de curso:**
Isto trae consigo que haxa aulas desorganizadas, dependencias onde se acumulan os materiais e loxicamente a sucidade. Tamén hai elementos exteriores oxidados para retirar que poden supoñer un risco para o alumnado. O cuarto de conserxería está moi desorganizado xa que carecemos de conserxe e está abandonado.
Comunicación: Principio de curso
Solucionado: Non

- **Enviar operarios cando haxa que trasladar aparellos, mobiliario ou materiais pesados:**
O profesorado é o que se encarga destas tarefas debido a que o Concello se desentende. O alumnado de maior idade tamén colabora ás veces con estas tarefas.
Comunicación: Cursos anteriores
Solucionado: Habitualmente non se envía axuda

Ademais do descrito anteriormente, hai máis **traballos de mantemento de maior envergadura** que se foron acumulando co paso do tempo e que non se realizan. Entre elas destacamos as seguintes:

- **Pintar os pasamáns das escaleiras de cor branco:**
Pintar os pasamáns das escaleiras de cor branco e seguir pintando as portas e radiadores que quedan por pintar de cores neutras. Debería realizarse os martes pola tarde, pero carecemos de conserxe. Nunca se pintaron.
Comunicación: 07/11/2022
Solucionado: Non



- **Arranxar varias persianas de diferentes aulas:**

Non soben nin baixan.

Comunicación: 19/10/2023

Solucionado: Non

- **Colocación dunha tarima na aula de 2ºEP:**

A tarima sería comprada polo centro (sempre se nos indicou así) e colocada polo Concello. Debe realizarse en período non lectivo.

Comunicación: 31/05/2023

Solucionado: Non

- **Mantemento e reposición dos elementos de xogo e madeiras do patio exterior:**

A Concelleira de Educación anterior, a Sra. Araceli, comprometeuse a buscar unha solución para ir repoñendo progresivamente elementos dos patios de recreo, pero tampouco se fixo nada. Os balancíns de madeira hai que retiralos con urxencia xa que pode haber algún accidente cos nenos/as. Non hai ningún tipo de mantemento (verniz) dos tobogáns e demais elementos do patio.

O problema son os troncos de madeira que colocou hai anos un conserxe anterior do Centro e que por falta de mantemento están podridos e hai que **retiralos con urxencia** xa que poden caer enriba dalgún alumno/a.

Actualmente tamén hai un columpio que hai que repoñer xa que rompeu.

Comunicación: 07/11/2022

Solucionado: Non









- **Arranxar entrada de auga na maioría das ventás do centro, tapando os buracos e cambiando as estruturas metálicas do aluminio que están dilatadas, xa que entra auga polas paredes e enchufes das aulas:**

Comunicación: 20/12/2022

Solucionado: Parcialmente



- **Habitualmente se tarda moito en cortar a herba e hai moitas zonas con silvas onde o alumnado pode facerse dano:**

A conserxe non corta a herba xa que non está cualificada para utilizar a desbrozadora. Enriba dos cuartos exteriores do cloro e do alpendre están invadindo as malas herbas e silvas. Hai moitas zonas con silvas pegadas ás alambradas onde o alumnado tamén pode facerse dano.

Comunicación: con moita frecuencia

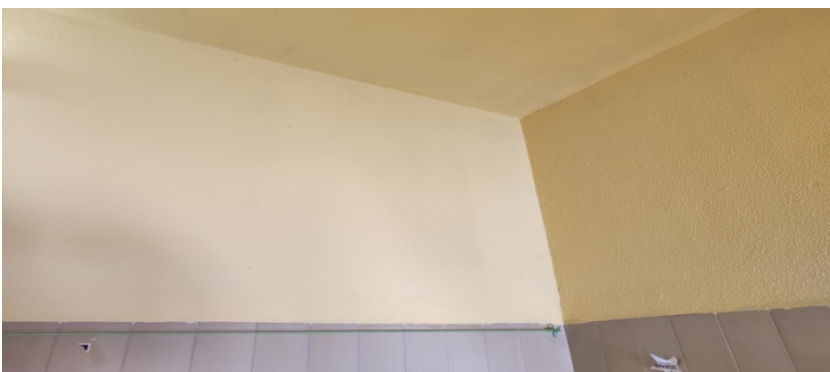
Solucionado: moi tarde



- **Dar 2ª man de pintura amarela na planta baixa e tiro da escaleira de subida. Ten manchas lilas da anterior cor. Quedou sen pintar cando cambiaron o conserxe no mes de setembro do curso 2022-23:**

Comunicación: 07/11/2022

Solucionado: Non



- **Pintar diversas dependencias como secretaría, dirección, departamento de orientación, sala de profesores e algunhas aulas que levan moitos anos sen pintarse:**

Comunicación: 07/11/2022

Solucionado: Non

- **Realizar unha poda intensiva anual das árbores con pólas moi altas e secas que poden caer enriba do alumnado:**

Xa avisamos nos diferentes consellos escolares de que era moi importante realizar podas preventivas para evitar que os nenos e nenas estivesen nos patios en perigo.

O día 17/10/2023 e en horario escolar caeu unha inmensa póla dunha árbore no patio de recreo tal e como se reflicte na imaxe inferior. Se da a circunstancia e a boa sorte de que non había ningún alumno/a nese momento no exterior.

Ao día seguinte acudiu ao centro un operario de xardíns dunha empresa externa e contratada polo Concello de Gondomar, a retirar dita póla e a revisar o resto de vexetación que hai que cortar no centro. Tirou 3 árbores enteiras, entre elas á que lle caeu a pola xigante e indicou que esas 3 especies estaban enfermas e que podían caer en calquera momento. Tamén quedou abraiado pola cantidade de árbores que poden caer polo peso das súas pólas, sobre todo no bosque de educación infantil onde dixo que moitas especies había que cortalas pola metade xa que teñen unha altura considerable.

Levamos anos sen realizar unha poda profunda e comunicando o que pode suceder.

Seguimos á espera de que poden todas as especies perigosas, xa que de momento os operarios non volveron polo centro.

Reiteramos que "A PREVENCIÓN EVITA ACCIDENTES DOS QUE LOGO NOS PODEMOS LAMENTAR".

Comunicación: 07/11/2022

Solucionado: Parcialmente despois de caer a árbore o 17/10/2023. Nas fotografías obsérvase o estado actual de árbores sen podar.





- **Arranxar a beirarrúa perimetral exterior do colexio:**
Hai que cambiar as baldosas xa que o alumnado tropeza e cae. Moita están levantadas e rotas.
Comunicación: Cursos anteriores
Solucionado: Non





- **Asfaltar a estrada dende o portal exterior ata o edificio principal e na zona de aparcamento do transporte escolar pegado ao patio cuberto e darlle solución á acumulación de augas na zona de aparcamento:**

En máis de 12 anos a estrada do Centro nunca se asfaltou polo que é imaxinable o seu estado. Todas as augas pluviais do exterior entran no Centro xunto con moita sucidade e costa abaixo, onde se acumula todo na zona do aparcamento no que o sumidoiro non ten un fácil desaugadoiro.

Comunicación: Cursos anteriores

Solucionado: Nunca se asfaltou en máis de 12 anos e o profesorado non pode acceder aos seus vehículos.



- **Cambiar tramos máis amplos de falsos teitos do centro:**
As dependencias que restarían por cambiar, son:
 - **PLANTA BAIXA:** Departamento de Orientación, Almacén Psicomotricidade, Secretaría, Local da ANPA, vestiarios e corredores.
 - **1ª PLANTA:** Taller de cociña, Sala de profesores e corredores.
 - **2ª PLANTA:** Corredores.

O Concello de Gondomar sempre cambiou 2 teitos anuais pero desde o 2022 no se cambiou ningún máis. O centro garda unhas planchas novas que se quitaron do comedor escolar que o Concello pode aproveitar para colocar nos corredores e así minorar o orzamento.

Comunicación: Cursos anteriores

Solucionado: Non. **No ano 2023 non se cambiou ningún.** Cámbianse 2 aulas anuaisrecisamos cambios máis amplos.



- **Cambiar tramos do enreixado perimetral. Algúns están en moi mal estado: oxidados, cedidos, rotos e observamos algún poste de alambrada que pode caer. Hai buracos na malla onde o alumnado pode saír ao exterior:**

Comunicación: Cursos anteriores

Solucionado: Cambiáronse tramos parciais hai 2 anos, e xa non se realizaron máis. Precisamos cambios máis amplos





- **Encalar e pintar o muro branco do exterior:**
Comunicación: Cursos anteriores
Solucionado: Non



- **Alisar e pintar as 2 pistas deportivas exteriores de baloncesto e futbito e reparar as gretas/piso novo do patio cuberto e pintado de liñas:**

Os alumnos/as caen e sofren feridas debido ao mal estado da superficie e non convén utilizalas. Levamos moitos anos solicitando este traballo que é de mantemento. Foi consultado á Consellería de Educación e indican que é claro mantemento e que consiste en que cada 10 anos hai que colocar un piso novo pulido e anticaídas. Levamos 30 anos sen realizar ningún tipo de mantemento dos pisos.

Nas sesións de educación física e na actividade extraescolar de futbito tampouco utilizamos este espazo polo seu estado de conservación. Hai anos, adestraba un equipo de fútbol sala e deixaron de utilizar as instalacións polo mesmo motivo.

A pista do patio cuberto empeza a estar con moitas gretas sendo tamén moi perigoso para o alumnado. Habería que reparar as gretas do chan ou botar un piso novo (o piso novo cambiouno o Concello hai máis de 10 anos). Recordamos que o patio cuberto ten un desgaste intenso, xa que é utilizado frecuentemente pola comunidade educativa e por entidades que desenvolven diversas actividades: patinaxe, ensaios dos abandeirados, ensaios entroido de diversas entidades, escola de música, campamentos, Centro Cultural de Vincios, Skate, etc.). Habería tamén que pintar as liñas.

Comunicación: *Cursos anteriores*

Solucionado: *Non*







- **Cambio de ventás do patio cuberto que comentamos nos últimos consellos escolares:** Os cristais non son antivandálicos e rompen facilmente, son moi perigosos e xa tivemos algún susto co alumnado. Tamén entra auga por algunhas ventás e paredes deste patio.
Comunicación: Cursos anteriores
Solucionado: Non



- **Colocar un enreixado nos ocos da parede do patio cuberto para que non entren roedores:**

Os ocos son para limpeza con auga do patio cuberto. O enreixado está roto e entran roedores con facilidade.

Comunicación: Cursos anteriores

Solucionado: Non



- **Facilitar ao centro un desfibrilador para colocar no patio cuberto e facilitar formación do seu uso para o profesorado:**

Poderían usalo tamén as entidades que utilizan as instalacións do Centro.

- **Revisión e limpeza dos canalóns dos tellados:**

Periodicamente débese revisar e limpar os condutos de recollida das augas pluviais.

Comunicación: Cursos anteriores

Solucionado: Non se realiza.



- **Limpezas Cíes:**

Falta de limpezas profundas. Non temos ningunha queixa das limpadoras que traballan diariamente no centro, pero a empresa encargada da limpeza contratada polo Concello de Gondomar non cumpre coas limpezas profundas trimestrais e bimensuais que deben realizar, tal e como aparece no prego de condicións. Para este tipo de limpezas ou non se realizan que é o habitual ou envían a persoal simplemente a limpar cristais e como moito 2 veces ao ano.

Continuamente revisamos o traballo realizado e non se fai en condicións. Xa denunciámos este feito moitas veces nos diferentes consellos escolares como así se recollen nas actas, pero non se soluciona.

A principio de curso limparon as ventás pero consideran que o aluminio e as persianas non hai que limpalos, polo que as teas de araña e o po, é habitual telo no Centro. Tamén as zonas altas dos mobles, as luminarias, os azulexos, tapicerías, alfombras, o patio cuberto... consideran que non hai que limpalas. Quedaron en volver para levar a cabo a limpeza profunda non realizada, pero non viñeron e así funcionan ano tras ano.

Nunca compren coas 3 limpeza profundas anuais con encerado e abrillantado dos pisos e bimensualmente limpeza de cristais.

O Concello de Gondomar debe esixir a esta empresa que cumpra co establecido no prego de condicións. En resumo, o Centro segue a estar sucio e a non cumprirse o prego de condicións ano tras ano.

Comunicación: *Cursos anteriores*

Solucionado: *Nunca*

4- LIMPEZA NO CEIP. SERRA VINCOS

Tres veces ó ano, en Semana Santa, na última semana de agosto e nos últimos días de decembro, en todo caso antes do inicio do período lectivo, farase unha limpeza de carácter extraordinario que comprenderá a totalidade do sinalado anteriormente maila limpeza de paredes azulexadas, mobles altos, aspirados de tapicerías, champuado de alfombras e moquetas se fose o caso, limpeza dos puntos de luz e abrillantado e encerado de pisos e daquelas superficies que o permitan.

De forma bimensual, limparanse as ventás e cristais das mesmas por ámbalas dúas caras incluída a persiana se fose o caso.





- **ACORDO MARCO ENTRE A CONSELLERÍA DE EDUCACIÓN E ORDENACIÓN UNIVERSITARIA E A FEDERACIÓN GALEGA DE MUNICIPIOS E PROVINCIAS (FEGAMP) DO 09-01-2008:**

Finalmente recordamos ao Concello de Gondomar o seguinte acordo entre a Consellería de Educación e os concellos de Galicia para que o teña en conta:

A) No que atinxe ás obras de reparación, conservación e mantemento que debe realizar cada concello nos centros de ensino que del dependa, e só a modo de exemplo, son:

-Interior: pintura, reparación de carpintería, reposición de portas e outros elementos de carpintería, manillas de portas, cristais rotos, reposicións de bombillas, fallos de electricidade, roturas de tuberías tanto sanitarias como de calefacción ou fecais, fallos no funcionamento da caldeira, limpeza de fosas sépticas, etc.

-Exterior: goteiras no tellado, limpeza de canalóns e reposición de canalóns e baixantes; pintura, reposición de cristais, limpeza e axardinamento de zonas exteriores e de patios de xogos, conservación e reposición de xogos para os patios infantís, desatascamento de conducións de augas, conservación dos peches perimetrais e das portas de acceso de modo que se impida o libre acceso dende ou para o exterior, etc.

B) Unha revisión anual periódica do estado de conservación do edificio evitaría moitas actuacións posteriores que nos vemos obrigados a facer con carácter de urxencia; ademais daría unha boa imaxe

do centro de ensino, o que consideramos de indudable valor pedagógico para o alumnado e de imaxe pública do edificio ante a sociedade.

C) Se dende o concello e dende a dirección do colexio se procura un mantemento e conservación periódica dos centros, evitaríase moitos gastos que impiden outro tipo de actuacións nos centros de ensino.

Agardando que teñan a ben solucionar todos estes problemas de mantemento, que se van acumulando anualmente, así como previr os perigos diarios aos que expoñemos ao alumnado do centro, despídome atentamente como representante da comunidade educativa do CEIP Serra Vincios de Gondomar.

En Vincios a 10 de xaneiro de 2024