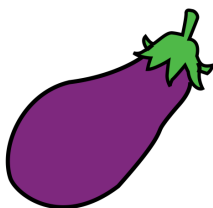
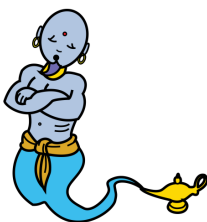
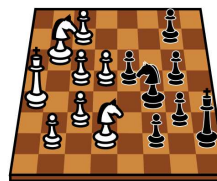
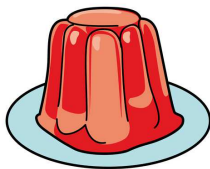
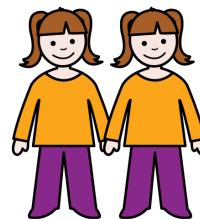


# Distinguimos entre

je, ji, ge, gi

1. Escribe una palabra con j o g para cada imagen.



**2.** Completa las siguientes frases con palabras que contengan **j** o **g**.

- Todos los días \_\_\_esús se levanta a las 8 para ir al cole\_\_\_io.
- En el \_\_\_imnasio hay muchos ob\_\_\_etos para hacer deporte.
- El \_\_\_efe de estudios se llama Tomás.
- El conser\_\_\_e está co\_\_\_iando un paquete.
- Mi profesor está corri\_\_\_iendo una pá\_\_\_ina de Matemáticas.
- Él nos puso un e\_\_\_emplo de un e\_\_\_ercicio.
- La cocinera del comedor está poniendo pere\_\_\_il a la carne.

**3.** Escribe un texto donde uses estas palabras:

gente – colegio – Ángela – recoge

---

---

---

---

**4.** Adivina la siguiente adivinanza y dibuja la solución:

Gira, gira

y busca el Sol.

Es el \_\_\_\_\_ .

