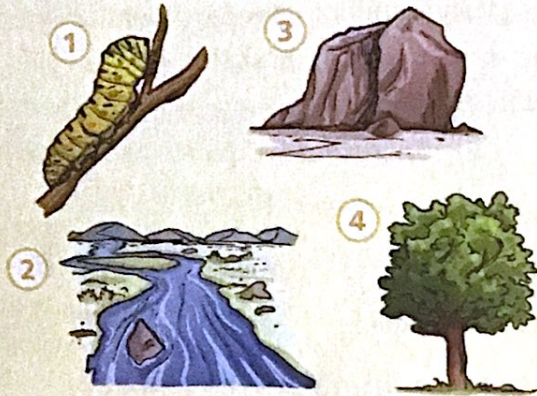




CONQUISTA PISAPOLIS

- 1 María ten que clasificar os elementos do debuxo en seres inertes e seres vivos.



- Que características usará María para clasificar estes seres?
- Por que un arbusto é un ser vivo?
 - a. Porque se move aínda que non se desprace.
 - b. Porque se alimenta.
 - c. Porque é verde.
 - d. Porque se reproduce.
- 2 Os animais poden clasificarse seguindo diversos criterios e un deles é a alimentación.
 - Cal destes grupos está formado só por animais herbívoros?
 - a. Cervo, periquito, touro, esquío.
 - b. Caracol, serpe, elefante, hiena.
 - c. León, vaca, sapo, bolboreta.
 - d. Andoriña, bisonte, xirafa, ovella.
 - En que se diferencian os animais detritívoros dos preeiros se ambos os dous comen restos de seres vivos?
 - A que grupo de animais pertencemos os seres humanos?
 - a. Detritívoros.
 - b. Herbívoros.
 - c. Preeiros.
 - d. Omnívoros.

- 3 A próxima semana os alumnos de 3.º de Primaria van de excursión ao Museo de Ciencias Naturais. O guía que os acompañará envioulles un cuestionario sobre animais e plantas. Responde ti tamén estas preguntas.

Visita ao Museo de Ciencias Naturais

- Cal é a principal característica dos animais vertebrados?
 - a. Algúns son ovíparos.
 - b. Teñen esqueleto interno.
 - c. As súas extremidades adoitan ser patas.
 - d. Moitos poden voar.
- Indica cal destas afirmacións referidas aos animais invertebrados non é correcta e explica por que.
 - a. Algúns son vivíparos.
 - b. Non posúen esqueleto interno.
 - c. Algúns son herbívoros; outros, carnívoros.
 - d. Algúns teñen un esqueleto externo.
- Relaciona mediante frechas cada parte dunha planta coa función que realiza.

raíces

Sosteenen a planta.

talos

Fabrican o alimento da planta.

follas

Suxeitan a planta ao terreo.

- Como se chama o proceso polo cal as plantas fabrican o seu propio alimento?
- En que función vital intervén a flor dunha planta?

Cal é o animal máis raro que coñeces? Ten ósos? E ás? A que grupo pertence?

O **Reino Animais** está composto por seres vivos que se alimentan doutros seres vivos. A maioría ten órganos dos sentidos e pode desprazarse.

Os animais clasifícanse en dous grandes grupos: **vertebrados** e **invertebrados**.

Os animais vertebrados

Os **vertebrados** son, aparentemente, moi distintos uns doutros, pero todos comparten importantes características.

- Teñen un **esqueleto interno** formado por numerosos ósos que se articulan en torno a unha columna vertebral.
- O seu corpo adóitase dividir en **cabeza, tronco e extremidades**. As súas extremidades poden ter forma de patas, aletas ou ás, en función do medio polo que se desprace.
- Algúns vertebrados son **ovíparos** e outros son **vivíparos**.



Amplía

O grupo máis pequeno

Para clasificalos, os seres vivos divídense en grupos con características comúns. Cada grupo, á súa vez, ramifícase en outros grupos máis pequenos. O máis pequeno de todos é a **especie**. Por exemplo, os mamíferos son un grupo de vertebrados que inclúe moitas especies diferentes, como os seres humanos, os gorilas, os gatos ou os cabalos.

- Pertencen todos os cans á mesma especie? Busca a información necesaria para responder.

Clasificación dos animais vertebrados



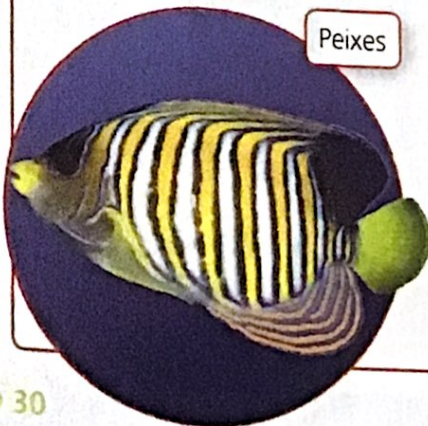
Mamíferos



Aves



Réptiles



Peixes



Anfibios

Os animais invertebrados

Os **invertebrados** representan o grupo de animais máis numeroso da Terra. Son moi distintos uns doutros, pero todos presentan as seguintes características:

- **Non posúen ósos nin columna vertebral.** Algúns teñen esqueleto, que pode ser externo, como no caso dos insectos, ou interno, como ocorre coas sepias, pero que nunca está formado por ósos. Outros, coma as medusas, non teñen ningún tipo de esqueleto.
- Son **ovíparos**.



Os animais **vertebrados** posúen columna vertebral e un esqueleto interno formado por ósos, mentres que os **invertebrados** carecen de ambos.

1 En que se diferencia o esqueleto dos vertebrados do dalgúns invertebrados?

2 É posible saber se un animal é vertebrado ou invertebrado só polo seu aspecto? Como?

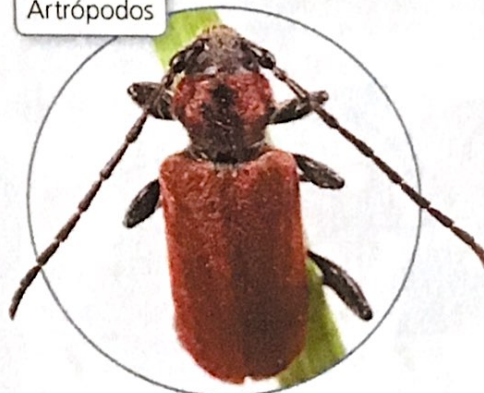
3 Resume as características dos vertebrados usando un procesador de textos. Garda o documento.

Clasificación dos animais invertebrados



Anélidos

Artrópodos



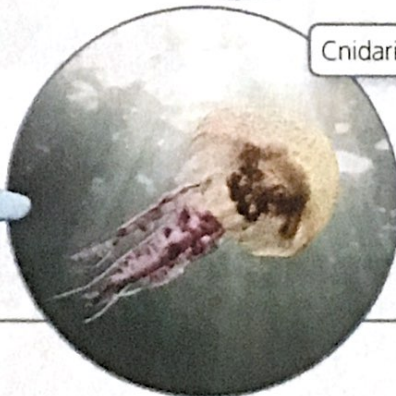
Poríferos



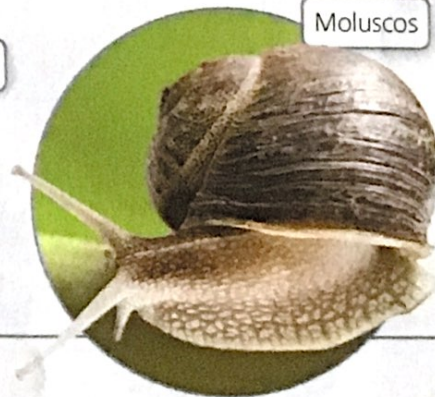
Equinodermos



Cnidarios



Moluscos



Como son as extremidades dos mamíferos? Son iguais en todos os mamíferos terrestres? Como son as das aves?

Os mamíferos

Os **mamíferos** son un grupo moi numeroso e diverso. Pero case todos comparten as seguintes características:

- Ao nacer, todos **maman**, é dicir, aliméntanse do leite que producen as súas nais.
- Os mamíferos son, na súa gran maioría, **vivíparos**.
- Case todos teñen, en maior ou menor medida, a pel cuberta de **pelo**, aínda que algúns presentan pel lisa, coma os golfinhos.
- Todos respiran a través de **pulmóns**.
- A gran maioría ten **cola** e **catro patas** e desprázase polo medio terrestre. Con todo, algúns teñen **aletas** e viven no medio acuático, e outros presentan **ás** e desprázanse voando.

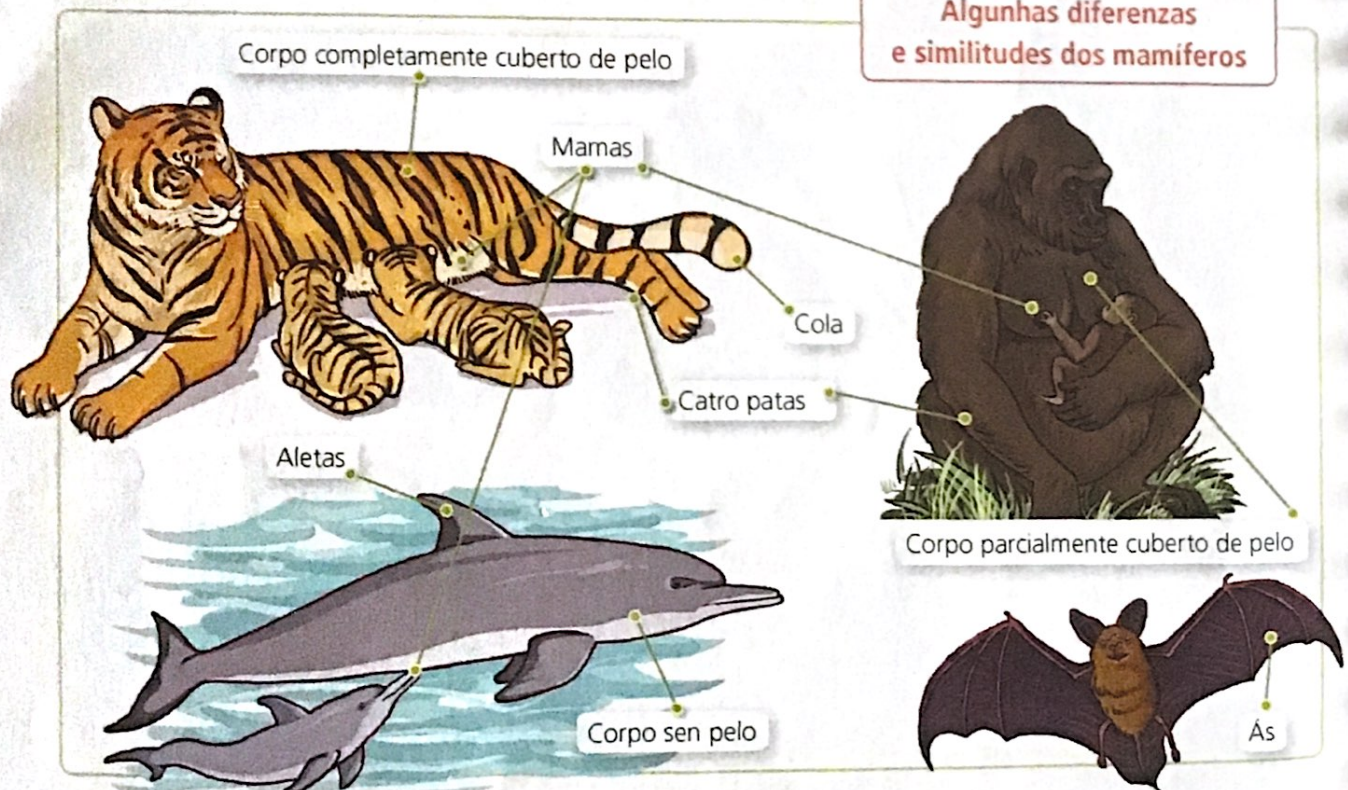


Amplia

Un planeta moi habitado

Os animais viven en todo o planeta, por moi extremas que sexan as condicións. Tanto no deserto máis árido coma nos lugares máis fríos é posible encontrar animais.

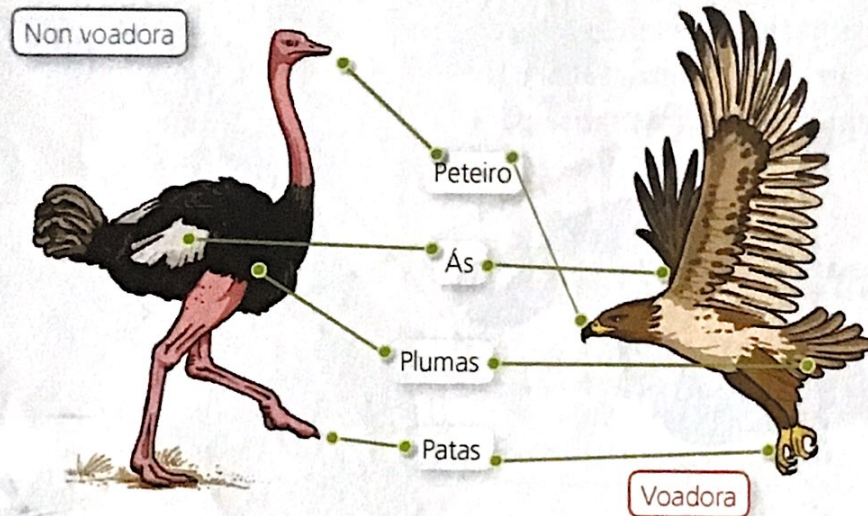
- Elixe un lugar con condicións difíciles e busca os animais que viven ali.



As aves

As **aves** son animais **ovíparos** que incuban os seus ovos en niños ata que nacen as súas crías. Despois, encárganse do seu coitado e alimentación ata que poden valerse por elas mesmas.

Todas as aves respiran a través de **pulmóns**. Algunhas poden voar, coma a aguia, e outras non, coma a avestruz, pero todas presentan as seguintes características comúns.



Amplía

O peteiro das aves

A forma do peteiro das aves varía segundo o seu tipo de alimentación.



Carnívora



Piscívora



Insectívora



Granívora

- Investiga como é o peteiro das aves preeiras. Despois, debúxao e explica por que ten esa forma.

Todos os **mamíferos** maman das súas nais ao nacer. As **aves** son ovíparas e teñen peteiro, ás, plumas e patas.

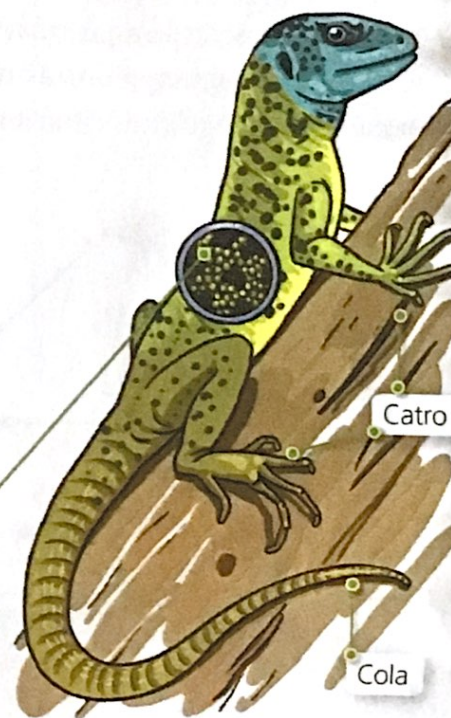
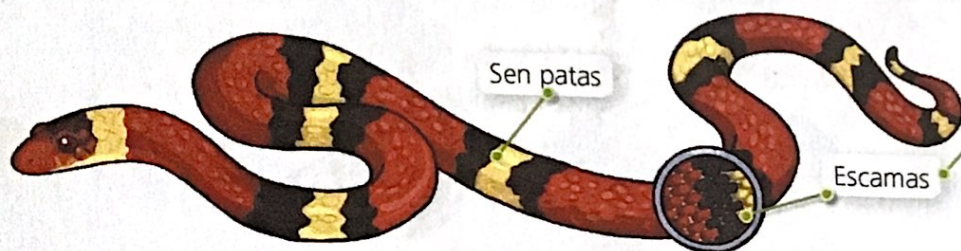
- 1 Que teñen en común as aves e os mamíferos? Explica tamén en que se diferencian.
- 2 As seguintes oracións son falsas. Escríbeas correctamente no teu caderno.
 - a. Algúns mamíferos maman da súa nai ao nacer.
 - b. Case todos os mamíferos son ovíparos.
 - c. Todas as aves poden voar.
 - d. Os mamíferos teñen a pel lisa.
- 3 Hai algúns mamíferos que son ovíparos. Pescuda cales son e que aspecto teñen.
- 4 Explica que características comparten os pingüíns e os flamencos para pertencer ao grupo das aves. Como se desprazan?
- 5 Se o morcego se despraza voando, por que non é unha ave? A que grupo de animais pertence?

Coñeces o nome dalgún réptil que viva no medio terrestre? E no acuático? Cales? Onde habitan os peixes, ademais de no mar?

Os réptiles

Os réptiles son animais **ovíparos**, pero, a diferenza das aves, non incuban os seus ovos, senón que os abandonan despois da posta. Polo tanto, non se fan cargo das súas crías ao nacer.

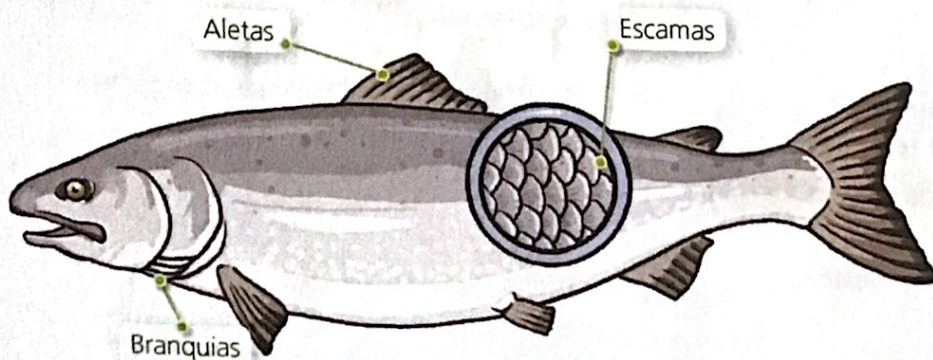
Todos os réptiles respiran mediante **pulmóns** e teñen o corpo cuberto de **escamas**. Algúns camiñan a **catro patas**, coma o lagarto; outros non presentan extremidades e arrástranse para desprazarse, coma a serpe.



Os peixes

Os peixes son animais **ovíparos** e independentes desde que nacen. É dicir, poñen unha gran cantidade de ovos na auga, pero non se fan cargo deles nin de coidar as súas crías despois do nacemento.

Os peixes respiran mediante **branquias**, posúen **aletas** de diferentes tipos e presentan a pel cuberta de **escamas**.



Amplia

As aletas dos peixes

Non todas as aletas dos peixes son iguais nin teñen a mesma función. A caudal, por exemplo, é a aleta da cola, e os peixes utilízana para impulsarse cara adiante.

- Pescuda como se chaman as outras aletas dos peixes e cal é a súa finalidade.

Os anfibios

Todos os **anfios** son animais **ovíparos**. Cando nacen son pequenas **larvas**, pero, pouco a pouco, sofren unha transformación, chamada **metamorfose**, que fai que varíe o seu aspecto. No caso da ra, este proceso divídese nas seguintes etapas:



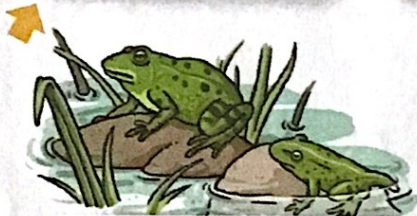
Unha ra adulta pon os seus ovos na auga.



Dos ovos nacen cágados.



Ao crecer, sáenlles as patas traseiras.



Despois redúcese a cola e aparecen as patas dianteiras.




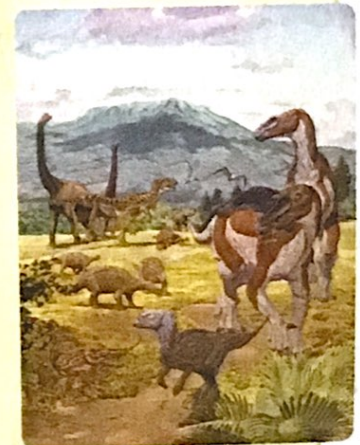
Por último, perden a cola e transfórmanse en ras adultas.

Durante a metamorfose tamén cambia a súa forma de vida. Así, as larvas viven no **medio acuático** e respiran por **branquias**; **pola contra**, cando alcanzan a idade adulta, poden vivir dentro e fóra da auga e respiran a través de **pulmóns**. Na etapa adulta, os anfios posúen as seguintes características:



Os réptiles, os peixes e os anfios son ovíparos.

- 1 Coñeces algún vertebrado que careza de extremidades? A que grupo pertence? Como se despraza?
- 2 Busca no dicionario o significado da palabra *reptar*. Que relación garda co grupo dos réptiles?
- 3 Se o golfinho posúe aletas de diferentes tipos, por que non é un peixe?
- 4 Describe en que consiste a metamorfose.
- 5  Explica en que grupo de vertebrados clasificarías os dinosauros.



Os invertebrados: artrópodos, moluscos e outros grupos

Que animais invertebrados coñeces que vivan no medio acuático? E no medio terrestre?

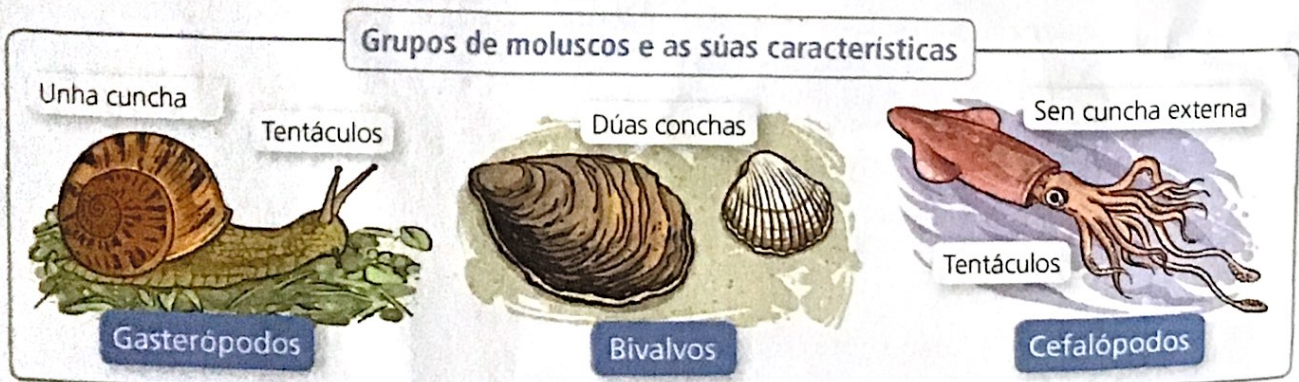
Os artrópodos

Os artrópodos son os invertebrados máis numerosos e diversos. Todos eles presentan un esqueleto externo, o **exoesqueleto**, e antenas e patas articuladas. A este grupo pertencen animais tan diferentes entre eles coma a libélula, a tarántula, o cangrexo ou o cempés. Por iso se clasifican en varios grupos segundo as súas características: **insectos**, **arácnidos**, **crustáceos** e **miriápodos**.



Os moluscos


Os **moluscos** constitúen o segundo grupo máis numeroso e diverso dos invertebrados. Teñen o corpo brando e algúns presentan cuncha. Os moluscos clasifícanse en tres grupos principais: **gasterópodos**, **bivalvos** e **cefalópodos**.



Outros invertebrados


Hai moitos outros grupos de invertebrados, aínda que non son tan numerosos coma os artrópodos ou os moluscos. Algúns grupos son os **poríferos**, como as esponxas mariñas; os **equinodermos**, coma as estrelas e os ourizos de mar; os **cnidarios**, coma as medusas e os corais, e os **anélidos**, coma as miñocas. A maior parte son mariños, aínda que algúns viven en auga doce ou incluso en terra firme.

Outros grupos e as súas características



Poros

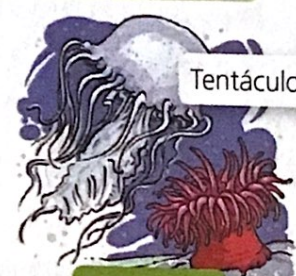
Poríferos



Espiñas


Cinco brazos

Equinodermos



Tentáculos

Cnidarios



Corpo brando con diversos segmentos

Anélidos

Os grupos máis numerosos de animais invertebrados son os **artrópodos** e os **moluscos**.

1 Indica que grupo ou grupos de invertebrados cumpren as seguintes características.

- a. Teñen tentáculos.
- b. Presentan ás.
- c. Teñen antenas.
- d. Dispoñen de esqueleto externo.

2 Que quere dicir que os insectos teñen patas articuladas? Que outros grupos de animais teñen esta característica?

3 Explica as semellanzas e as diferenzas que existen entre unha lura e unha medusa.

4 Observa como cambia unha bolboreta desde o seu nacemento. Como se chama esta transformación?

