

LEMBRA

Os **demonstrativos** son as palabras que indican a distancia que hai entre a persoa que fala e os seres ou os obxectos a que se refire.

Os demostrativos van sempre no mesmo xénero e no mesmo número ca o substantivo que acompañan.

1 Arrodea os demostrativos e subliña os substantivos a que se refiren.

- Descansaremos á sombra, baixo aquelas árbores.
- Este pico chámase Pena Maior e aquel grupo de montañas forman a serra da Pega.
- Esta novela é máis longa ca aquela obra que leramos.
- Aqueles rapaces colleron ese autobús.
- Estes guantes combinan con esa bufanda.
- Quero estas laranxas, eses plátanos e esas uvas, por favor.



2 Completa a táboa cos demostrativos que arrodeaches.

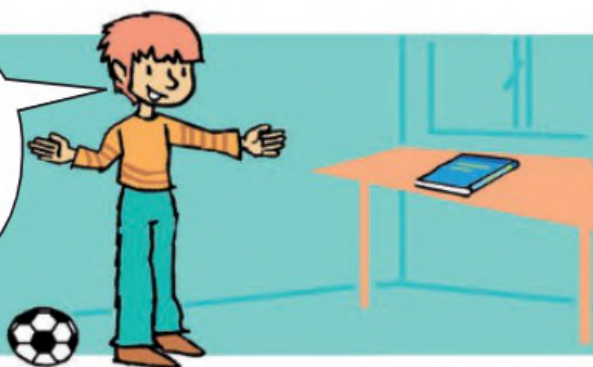
	Singular		Plural	
	Masculino	Feminino	Masculino	Feminino
Proximidade	<input type="text"/>	<input type="text"/>	<input type="text"/>	<input type="text"/>
Distancia media	<input type="text"/>	<input type="text"/>	<input type="text"/>	<input type="text"/>
Afastamento	<input type="text"/>	<input type="text"/>	<input type="text"/>	<input type="text"/>

3 Completa cos demostrativos axeitados.



Gústame máis
camisas azuis ca
xerseys vermellos.

Devolvereille
libro a Miguel e deixareille
 pelota a Carme.



Quero espaguètes,
 ensalada
e croquetas.

Levarei á mesa
 culleres
e pratos.

