

## SEMANA DO 27 DE ABRIL AO 01 DE MAIO

Nesta semana ímos a repasar o traballado na segunda unidade do curso, “A miña casa e a miña familia”.

Haberá tarefas nas que teñades que escribir nun caderno; vale calquera caderno que teñades na casa. Aqueles que non sexades capaces de escribir ou non sexades capaces de ler, pedidelle axudas aos maiores.

1. Le o seguinte texto e despois explica coas túas propias palabras:

“Unha árbore xenealóxica é un gráfico que representa as relacións de parentesco dunha familia, é dicir, un debuxo cos nomes de toda a nosa familia e a relación que teñen entre eles.

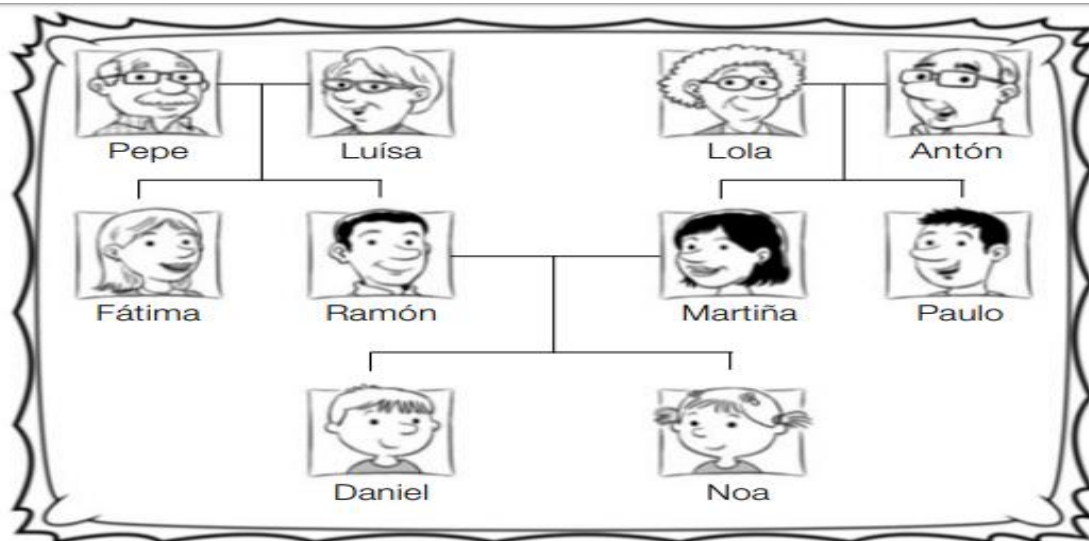
Na parte superior desta árbore aparecen os membros da familia de maior idade (os avós e

as avoas), e na parte inferior, os de menor idade.

As casas unifamiliares diferéncianse dos bloques de pisos en varias cousas: nas casas unifamiliares só vive unha familia, non teñen máis de dúas plantas e o garaxe ou o xardín son exclusivos da propia casa; nos bloques de pisos, en cambio, adoita haber máis de dúas plantas e neles habitan varias familias diferentes e, ademais, existen moitos espazos comúns.

Nunha casa hai distintos cuartos: cocíña, salón, aseo e dormitorios.

2. Observa a árvore desta família e completa:

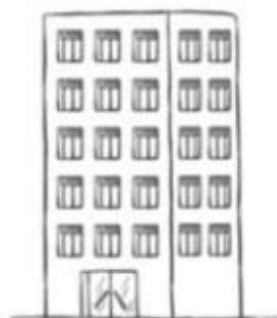


O papá de Daniel é

A mamá de Daniel é

Daniel é neto de

3. Observa as casas e une:



casa unifamiliar

casa de pisos



4. Que mobles poñerías no teu dormitorio? Colorea.



5. Observa a familia de Laura e une:



6. Escribe o nome destes cuartos da casa.



---

---



---

---



---

---