



ANPA CEIP SAN ROQUE DE CORON

## BENEFICIOS

Este ano ser socio da ANPA ten beneficios para toda a familia xa que non é solo socio o alumn@ senon TODA A FAMILIA.

Cada familia socia daráselle unha tarxeta/carné que será de uso persoal e intrasferible para poder gozar das ventaxas en cada establecemento. A duración das ventaxas será do CURSO ESCOLAR 2020/2021.

Enténdese por familia a unidade familiar (pai,nai e alumn@s escolarizados no CEIP San Roque de Corón).  
A duración das ventaxas será do CURSO ESCOLAR 2020/2021.

### 1. ASOCIACIÓN VILANOVA CENTRO



<b>COMERCIO/NEGOCIO</b>	<b>DTO</b>	<b>OBSERVACIONES</b>
<b>ACADEMIA BILURICOS</b>	5%	En el primer mes de clase.
<b>ALGO BONITO MODA MUJER Y HOMBRE</b>	10%	Excepto Rebajas, Ofertas o Promociones
<b>AXOUXERE MERCERÍA MODA INFANTIL</b>	10%	Moda infantil
	5%	Comunión y complementos
	5%	en mercería y paquetería por compras superiores a 10 euros



ANPA CEIP SAN ROQUE DE CORON

<b>B12 MODA INFANTIL</b>	5 €	por cada 100€ de compra, para canjear en la siguiente compra de 30€ o superior. (valido desde el siguiente a la emisión y duración de 30 días)
	10%	Carnet de familia numerosa
<b>BELIMUEBLE</b>	10%	Excepto Rebajas, Ofertas o Promociones
<b>CARPE DIEM KIDS</b>	5%	Excepto Rebajas, Ofertas o Promociones
	10%	a familias numerosas
<b>CLINICA ODONTOLOGICA V3</b>	10%	Todos los tratamientos dentales, tanto en odontología general (empastes, limpiezas,...) como especialidades (ortodoncia, odontopediatra,...)
<b>COSITAS CHUSQUERRIMAS</b>	5%	Excepto Rebajas, Ofertas o Promociones
<b>FISIOTERAPIA ROBERTO LORENZO</b>	5 €	En las 2 primeras sesiones de tratamiento (valoración incluida) al alumno, progenitores y/o hermanos del alumno ( precio habitual 27€)
	Valoración	por 5 euros para detección precoz de patologías infantiles (escoliosis, disimetrías de extremidades inferiores, cefaleas tensionales, etc) 20' aprox. de duración
<b>FLIPS VILANOVA</b>	10%	En compras a partir de 10€ y Solo en la tienda de Vilanova y excepto oferta y promociones



ANPA CEIP SAN ROQUE DE CORON

<b>FLORISTERÍA IKEBANA</b>	5%	Excepto Rebajas, Ofertas o Promociones
<b>LIBRERÍA NOBEL</b>	5%	Papelería todo o ano.
<b>MICHELA</b>	5%	Excepto Rebajas, Ofertas o Promociones
<b>PELUQUERIA VELVET</b>	10%	Corte de pelo para los niños.
<b>RELOJERÍA Y COMP. VILANOVA</b>	10%	En reparaciones no se aplicará el dto y excepto ofertas, rebajas y promociones
<b>SEG. REALE CONCEPCIÓN ARENAL</b>	10%	En cada póliza contratada nueva
<b>VETERINARIA VILANOVA</b>	5%	Excepto Rebajas, Ofertas o Promociones
<b>VISION OPTICA XXI</b>	30%	Gafas con cristales de protección frenta a las tablets, pc y telefono.
	Revisión	Revisión de la vista gratis previa cita. Siempre ofertas en gafas
<b>ZAPATERÍA ANDI</b>	5%	Excepto Rebajas, Ofertas o Promociones



ANPA CEIP SAN ROQUE DE CORON



## 2. BENEFICIOS CALIVERAS

ESCOLA DE ARTE · CALIVERAS

CÍRCULO · ANPA COLEXIO DE CORÓN

Dirixímonos ás familias do alumnado do Colexio de Corón para ofrecervos unha alternativa variada e de calidade ás actividades extraescolares que por mor da crise sanitaria se viron truncadas para este Curso 2020/21.

Na escola ofrecemos as seguintes materias:

- **ARTES PLÁSTICAS** A partir dos 6 anos.
- **ARTES ESCÉNICAS** A partir dos 6 anos.
- **BAILE MODERNO** A partir dos 6 anos.
- **BATERÍA** A partir dos 5 anos.
- **BATUCADA** A partir dos 5 anos.
- **CANTO** A partir dos 6 anos.
- **COMBO** A partir dos 7 anos. Require coñecementos dalgún instrumento.
- **FOTOGRAFÍA** A partir dos 7 anos.
- **IOGA-DANZA** Sólo grupo de adultxs.

- As nosas materias están enfocadas a tódolos niveis e idades (dependendo da materia).

- O horario é de Luns a Venres de 16:00h a 22:00h. Adxuntámolo no correo o horario de cada materia.

Para a ANPA temos pensado ofrecervos o seguinte:

- **Matriculación ao 50%:** En lugar de pagar 30€, serían **15€**.

De momento non estamos matriculando a ninguén, ata a última semana de setembro. O que estamos facendo para organizar as clases en función dos aforos reducidos deste curso é pedir unha reserva de praza de 20€, que serían descontados no pago da matrícula. Ao ter un desconto na matrícula, a reserva da praza quedaríavos en 15€, quedando o pago da matrícula realizado.

Tamén adxuntamos no correo o documento da **Reserva de Praza**.

Para formalizalo terá que estar debidamente cuberto e deberase adxuntar o Xustificante de Pago ao nº de conta sinalado no documento da reserva.

- **Clases exclusivas para alumn@s:** Para as clases nas que aínda non temos o grupo feito, poderíamos ofrecervos reservarlle a hora ao alumnado do colexio. O único requisito é que terían que estar apuntadxs un mínimo de nenxs. P.E. Si o aforo da aula é de 9 persoas, deberán de estar apuntadxs 6 nenxs. Deste xeito poderían compartir a clase solamente con compañeirxs do cole. Non podemos facelo en tódalas materias porque non tódolxs profes están dispoñibilidade para tantas clases.

NA SEGUINTE PÁXINA TEDES OS HORARIOS E OS PREZOS DAS MATERIAS.

Máis información na nosa web [www.caliveras.com](http://www.caliveras.com)



ANPA CEIP SAN ROQUE DE CORON

## PREZOS e HORARIOS das materias

### ARTES PLÁSTICAS

<b>NEN@S</b> (6-11 anos)	<b>ADULT@S</b> (12+ anos)
Luns 18:00-20:00 Martes 18:00-20:00	Luns 20:00-22:00
<b>30€/mes</b>	

### ARTES ESCÉNICAS

<b>NEN@S</b> (6-11 anos)	<b>ADULT@S</b> (12+ anos)
Xoves 18:00-19:00	Xoves 20:30-22:00
<b>40€/mes</b>	<b>30€/mes</b>

No caso de non completar os dous grupos, haberá un grupo único de 20:30-22:00, mantendo o prezo correspondente á idade.

### IOGA-DANZA

<b>DÚAS CLASES</b>	<b>UNHA CLASE</b>
Luns 20:00-21:30 Mércores 20:00-21:30	Mércores 18:30-20:00
<b>40€/mes</b>	<b>30€/mes</b>

### BATUCADA

<b>NEN@S</b> (6-11 anos)	<b>ADULT@S</b> (12+ anos)
Martes 17:00-18:00	Martes 21:00-22:00
<b>30€/mes</b>	

### BATERÍA

<b>DE LUNS A XOVES</b> (16:00-22:00)*
1 hora á semana <b>60€/mes</b>
1/2 hora á semana <b>30€/mes</b>

\* Cadrar horarios coa escola.

### COMBO

<b>DE LUNS A XOVES</b> (16:00-22:00)*
1 hora á semana <b>40€/mes</b>

\* Cadrar horarios coa escola.

### CANTO

<b>DE LUNS A MÉRCORES</b> (16:00-22:00)*
1 hora á semana <b>60€/mes</b>
1/2 hora á semana <b>30€/mes</b>

\* Cadrar horarios coa escola.

### FOTOGRAFÍA

<b>Iniciación</b>	<b>80€</b>	Xoves 11:00-13:00	16:00-18:00	20:00-22:00
<b>Avanzado</b>	<b>150€</b>	Venres 11:00-13:00	16:00-18:00	20:00-22:00
<b>Empresas</b>	<b>120€</b>	Mércores 11:00-13:00	20:00-22:00	
<b>Móbil</b>	<b>60€</b>	Mércores 16:00-18:00		
<b>NEN@S (7-11 anos)</b>	<b>40€/mes</b>	Mércores 18:00-19:00		

Depende da demanda e a inserción de novos cursos, o horario pode variar.

### BAILE MODERNO

<b>NEN@S</b> (6-11 anos)	<b>ADULT@S</b> (12+ anos)
Luns 18:00-19:00	Luns 19:00-20:00
<b>30€/mes</b>	

No caso de non completar os dous grupos, haberá un grupo único de 19:00-20:00.



ANPA CEIP SAN ROQUE DE CORON

### 3. BENEFICIOS CENTRO ESTIMULACIÓN



En los últimos años ha aumentado la demanda de intervención logopédica y psicológica en todas las edades del desarrollo, este hecho hace que las familias y los pacientes necesiten la continua formación por parte de los terapeutas. Nuestra labor puede marcar la diferencia en la calidad de vida de las personas. Nuestro equipo está compuesto por una logopeda y una psicóloga, un equipo dinámico y joven con una amplia formación y experiencia en desarrollo infantojuvenil.

Esta es la presentación que estamos dando, luego áreas que trabajamos:

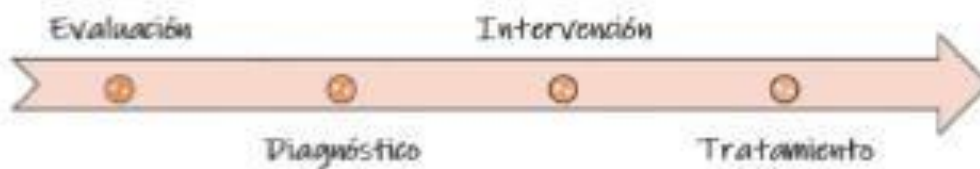
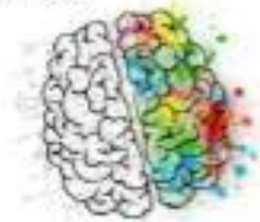
- Logopedia: habla lenguaje audición voz y alimentación.
- Psicología Problemas de conducta problemas emocionales, técnicas de estudio, funciones ejecutivas y atención.

**POR SER SOCIO DE AMPA DE CORÓN UN 10%**



ANPA CEIP SAN ROQUE DE CORON

## ¿Que hacemos en nuestro centro de estimulación?



Ponte en  
contacto con nosotros y te  
ayudaremos en el proceso de  
solicitud de la beca para el curso

**2020/2021**

centrojuliagarcia@gmail.com

+34 617 62 52 23

### **Dirección**

Rúa Arzobispo Gelmírez, 36 Bajo  
Vilagarcía de Arousa 36600  
(Zona Fexdega)



ASOCIACIÓN DE PAIS E NAIS  
DO CEIP SAN ROQUE DE CORÓN  
Email: ampanceipsanroquedecoron@gmail.com

ANPA CEIP SAN ROQUE DE CORON

## 4. BENEFICIOS DIVERNENO E VAMOS DE TROULA



<https://www.diverneno.com/610 52 98 30>

DESCONTO DUN 10% EN CURSO ESCOLAR DE SETEMBRO A JUNIO



### Vamos de Troula

Por celebrar el cumpleaños un regalo en el carrusel

## 5. OUTROS BENEFICIOS DE CONCELLOS LIMITROFES

- ANDREA MILANO (VILAGARCÍA) 10%
- PELUQUERÍA MARTINA 15%
- PARRULIÑOS MODA INFANTIL CAMBADOS 10%

**Seguimos trabajando para conseguir más descuentos**





ASOCIACIÓN DE PAIS E NAIS  
DO CEIP SAN ROQUE DE CORÓN  
Email: [ampaceipsanroquedecoron@gmail.com](mailto:ampaceipsanroquedecoron@gmail.com)

ANPA CEIP SAN ROQUE DE CORON



ASOCIACIÓN DE PAIS E NAIS

DO CEIP SAN ROQUE DE CORÓN

G.I.F.: G – 36058626

Email: [ampaceipsanroquedecoron@gmail.com](mailto:ampaceipsanroquedecoron@gmail.com)

ANPA CEIP SAN ROQUE DE CORON