

## CIRCULAR FIN DE CURSO

Estimadas familias:

Ante a proximidade do remate final do curso 2021/2022, cremos conveniente informar dos seguintes aspectos.

### **1) Asistencia do alumnado e entrega de cualificacións.**

O alumnado asistirá ao colexio ata o vindeiro día 22, inclusive, en horario habitual. Os informes ás familias coas cualificacións finais entregarase e día 21 de xuño ao final da xornada lectiva e publicaranse en AbalarMóbil.

### **2) Recollida de documentación.**

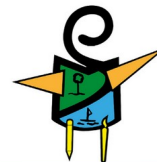
De acordo coa Orde do 25 de xaneiro de 2022, pola que se actualiza a normativa de avaliación nas ensinanzas de educación primaria, de educación secundaria obrigatoria e de bacharelato no sistema educativo de Galicia, as familias do alumnado de **6º curso de Primaria** deberán acudir ao centro os días **28 ou 29 de xuño**, para retirar o historial académico do alumnado, asinando o recibín correspondente. En caso de non poder neses días, poderán retirar ditos documentos con posterioridade na Secretaría do centro.

### **3) Libros de texto.**

A listaxe de libros de texto para o vindeiro curso estará exposta no taboleiro de anuncios do colexio e publicado na páxina web do centro a partires do 15 de xuño.

Respecto ao **programa de gratuidade** para o vindeiro curso, terase en conta a **Orde do 29 de abril de 2022** pola que se regula a participación no fondo solidario de libros de texto e se convocan axudas para adquirir libros de texto e material escolar destinadas ao alumnado matriculado en educación primaria. **A información relativa ao fondo solidario atópase publicada na páxina web do centro.** O prazo de solicitudes remata o vindeiro **22 de xuño**.

**IMPORTANTE:** Lémbrese a todas as familias que será requisito imprescindible devolver os libros de texto recibidos do fondo solidario no curso actual. **Repararase especialmente no estado de devolución.**



**ENTREGA DE VALES:** Para os solicitantes da axuda de libros, a entrega farase na Secretaría do centro os días **7 e 8 de xullo** en horario de **10:00 a 13:00 horas**.

#### 4) Comedor Escolar e Programa Abrente.

Pendientes de recibir as instrucións de comedores, informaremos do prazo de presentación de solicitudes e documentación para todos os usuarios/as.

Tamén recordamos a posibilidade de inscribirse no Programa “Abrente” (madrugadores) para o vindeiro curso escolar. Este servizo é de xestión da Anpa, polo que deberedes establecer contacto coa asociación para poder utilizar este servizo..

#### 5) Comezo do próximo curso escolar.

As clases darán comezo o **8 de setembro de 2022** de acordo co establecido na **Orde do 20 de maio de 2022** pola que se aproba o calendario escolar para o curso 2022/23 nos centros docentes sostidos con fondos públicos na Comunidade Autónoma de Galicia.

Toda a información será publicada na web do centro

<http://www.edu.xunta.gal/centros/ceipsanmiguelreinante/>

Recordamos a importancia de ter activo o servizo de comunicación **AbalarMóbil**, xa que todos os avisos do centro se realizan a través desta plataforma.

Por último, informar do acto que se celebrará o día 21 para despedir ao noso alumnado de 6º curso de Ed. Primaria. Participarán as familias deste alumnado que así o desexen.

Os membros do Claustro do CEIP San Miguel de Reinante Barreiros queremos agradecer toda a colaboración por parte de familias e alumnado para sacar adiante este curso 2021/22 tan complexo e especial. Queríamos tamén transmitir os parabéns a todo o alumnado neste final de curso e despedimos moi especialmente ao alumnado de 6º de Educación Primaria que promociona aos Centros de Ensino Secundario no vindeiro curso.

En San Miguel de Reinante, a 13 de xuño de 2022.

A DIRECCIÓN DO CENTRO.