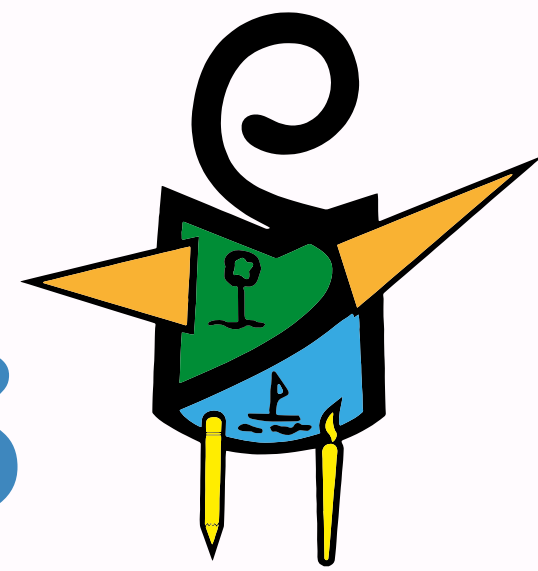


CEIP SAN MIGUEL DE REINANTE BARREIROS



TODA A INFORMACIÓN NA WEB DO CENTRO:

<http://www.edu.xunta.gal/centros/ceipsanmiguelreinante/>

**XORNADA DE
PORTAS ABERTAS**
Luns 27 de febreiro
16:00 horas

DOCUMENTACIÓN

- **Modelo ED550B:** Impreso de solicitude (dispoñible para descargar na web do centro e en www.edu.xunta.gal/admisionalumnado).
- Copia do DNI do solicitante e dos membros computables da unidade familiar, cando denegue a súa consulta.
- Documento acreditativo do requisito da idade do alumno/a (**copia da páxina do libro de familia** onde figure o neno/a ou copia do DNI do neno/a).
- Documento acreditativo de estar en disposición de reunir os requisitos académicos en cada nivel educativo ou etapa (soamente para os que realizaron estudos noutros centros).
- **Convenio regulador ou resolución xudicial de separación xudicial ou divorcio**, de darse o caso.

PROCESO DE ADMISIÓN CURSO 2023/24

- Alumnado nacido no ano **2020** ou procedente doutro centro que curse dende 5º El ata 6º EP.
- **Prazo de presentación de solicitudes:** do 1 ao 20 de marzo.
- **Publicación das listaxes provisionais do alumnado admitido e non admitido:** antes do 25 de abril.
- **Prazo de reclamacións:** 5 días hábiles contados a partir do seguinte ao da súa publicación.
- **Publicación das listaxes definitivas de admitidos e non admitidos:** antes do 15 de maio.
- **Formalización da matrícula:** do 20 ao 30 de xuño.

**PRAZO DE PRESENTACIÓN
DE SOLICITUDES**
Do 1 ao 20 de marzo

Formas de presentación

- Mediante **vía electrónica** a través da aplicación **admisionalumnado** usando certificado dixital ou Chave365.
- Na **Secretaría do centro** de 09:30 a 14:30 horas.
- Para máis información:
982 87 00 85
ceip.sanmiguel.reinante@edu.xunta.gal