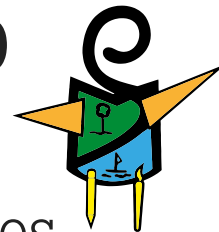




# INFORMACIÓN CURSO 2021/22



CEIP SAN MIGUEL DE REINANTE BARREIROS

## TITORÍAS

As reunións de titoría e entevistas coas familias realizaranse preferiblemente de xeito telemático.

Cando a xuízo do profesorado ou da dirección do centro sexa preciso a titoría presencial, esta realizarase coas debidas medidas de protección.

## HORARIO DO EQUIPO DIRECTIVO

DÍA HORA	LUNS	MARTES	MÉRCORES	XOVES	VENRES
9:30 - 10:20	Dirección	Dirección	Dirección		Dirección
10:20 - 11:10	Xefatura			Xefatura	
11:10 - 12:00	Secretaría		Secretaría		Dirección, Xefatura e Secretaría
12:00 - 13:00					
13:00 - 13:45	Secretaría	Dirección e Secretaría	Xefatura	Dirección	
13:45 - 14:30		Xefatura			

## PERÍODOS VACACIONAIS

Nadal: Do 22 de decembro ao 9 de xaneiro.

Entroido: 28 de febreiro, 1 e 2 de marzo.

Semana Santa: Do 11 ao 18 de abril.

Fin de curso: 22 de xuño.

## DÍAS NON LECTIVOS

- 11 (Día do ensino) e 12 de outubro.
- 17 de maio (Día das Letras Galegas).
- 16 e 18 de maio (Días solicitados polo centro).

## DATOS DO CENTRO

### Teléfonos:

982 87 00 85 - 982 87 00 86

### Email:

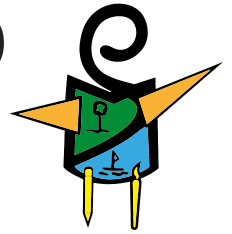
ceip.sanmiguel.reinante@edu.xunta.gal

### Páxina web:

[www.edu.xunta.gal/centros/ceipsanmiguelreinante/](http://www.edu.xunta.gal/centros/ceipsanmiguelreinante/)



# INFORMACIÓN CURSO 2021/22



## APERITIVO DE MEDIA MAÑÁ

CEIP SAN MIGUEL DE REINANTE BARREIROS

 <b>LUNS</b> FROITA	 <b>MARTES</b> GALLETAS	 <b>MÉRCORES</b> LÁCTEOS	 <b>XOVES</b> BOCADILLO	 <b>VENRES</b> FROITA
--	--	---	---	--

Evitarase traer produtos con envoltorio de plástico e procurarase sempre que o alimento sexa natural e saudable, rexeitando aqueles procesados e, polo tanto pouco saudables (chocolates, bollería industrial, zumes de brick... en definitiva, produtos con moito azucre).

**Con estes pequenos xestos, coidaremos a nosa saúde e o medio ambiente.**