

ENTRADAS E SAÍDAS

- As portas abriranse ás 09:25 horas ou coa chegada dos autobuses. Todo o alumnado accederá pola porta principal.
- O alumnado de 4º de EI poderá entrar acompañado pola familia.
- A entrada do alumnado será escalonada segundo vaian chegando e dirixiranse directamente á aula.
- Prégase non obstaculizar deixando os vehículos mal estacionados na entrada do centro e no aparcadoiro, así como na zona de estacionamento dos autobuses.
- Para entradas máis tarde das 09:45 horas, deberase pasar por Secretaría para cubrir o formulario de entrada.
- Para recoller ao alumnado ao longo da xornada, esperarase no hall de entrada e cubrirase o formulario.
- Non está permitido o acceso ás aulas.
- Para as saídas do alumnado que non faga uso do comedor escolar, esperarase detrás da cancela a que sexa entregado polo mestre/a.
- O alumnado de 5º e 6º de EP poderá acudir ao centro e saír sen acompañamento do pai/nai/titor legal tendo previamente asinado o modelo de autorización dispoñible na Secretaría do centro.
- Para a entrega do alumnado a unha persoa distinta do pai/nai/titor legal, deberá ser comunicado con nome e DNI na Secretaría do centro ou solicitar a folla de actualización de datos.

Para calquera cambio ou modificación dos datos persoais ou de contacto, solicitarase o modelo de actualización de datos na Secretaría do centro.

COMEDOR ESCOLAR

- Dará comezo o día 8 de setembro.
- As ausencias deberán ser comunidas coa maior anterioridade posible.
- USUARIOS DE PAGO: cubrirase a final de mes o modelo de ausencia dispoñible na Secretaría do centro ou na páxina web.
- Ante a posible aparición dalgunha alerxia, intolerancia alimentaria ou para a actualización de datos, informarse ao centro e aportarse a documentación pertinente elaborada por un facultativo co fin de garantir un menú axeitado.

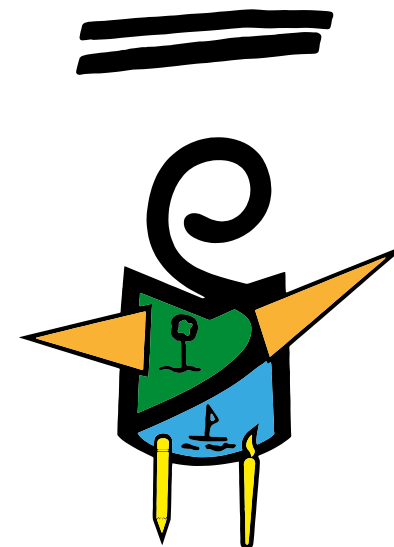
ABALAR MÓBIL

IMPORTANTE!

Todas as familias deberán, na medida do posible, ter instalado o aplicativo **ABALARMÓBIL** para recibir notificacións e comunicacións do centro.

CEIP SAN MIGUEL DE REINANTE BARREIROS

INFORMACIÓN
CURSO 2022/2023



DATOS DO CENTRO

Teléfonos:

982 87 00 85 – 982 87 00 86

982 87 00 88 (Orientación)

Email:

ceip.sanmiguel.reinante@edu.xunta.gal

Páxina web:

www.edu.xunta.gal/centros/ceipsanmiguelreinante/

Blog da Biblioteca:

<http://bibliotecasanmigueldereinante.blogspot.com/>

HORARIO

1ª SESIÓN	9:30 – 10:20
2ª SESIÓN	10:20 – 11:10
3ª SESIÓN	11:10 – 12:00
RECRO	12:00 – 12:30
LECTURA	12:30 – 12:50
4ª SESIÓN	12:50 – 13:40
5ª SESIÓN	13:40 – 14:30
COMEDOR	14:30 – 15:15
RECRO	15:15 – 15:45

HORARIO TITORÍAS

Martes de 16:00 a 17:00 horas.

Poderanse realizar de xeito presencial ou telefónico, previo acordo co titor/a.

APERITIVO DE MEDIA MAÑÁ



Evitarase traer produtos con envoltorio de plástico e procurarase sempre que o alimento sexa natural e saudable, rexeitando aqueles procesados e, polo tanto pouco saudables (chocolates, bollería industrial, zumes de brick... en definitiva, produtos con moito azucre).

Con estes pequenos xestos, coidaremos a nosa saúde e o medio ambiente.

INICIO DAS CLASES:
8 DE SETEMBRO.

PERÍODOS VACACIONAIS

Nadal: Do 23 de decembro ao 8 de xaneiro.

Entroido: Do 18 ao 22 de febreiro.

Semana Santa: Do 1 ao 10 de abril.

Fin de curso: 21 de xuño.

DÍAS NON LECTIVOS

12 de outubro.

31 de outubro e 1 de novembro.

6 e 8 de decembro.

1 de maio.

17 de maio.

15 e 16 de maio: días escollidos polo centro e pendentos de autorización.