



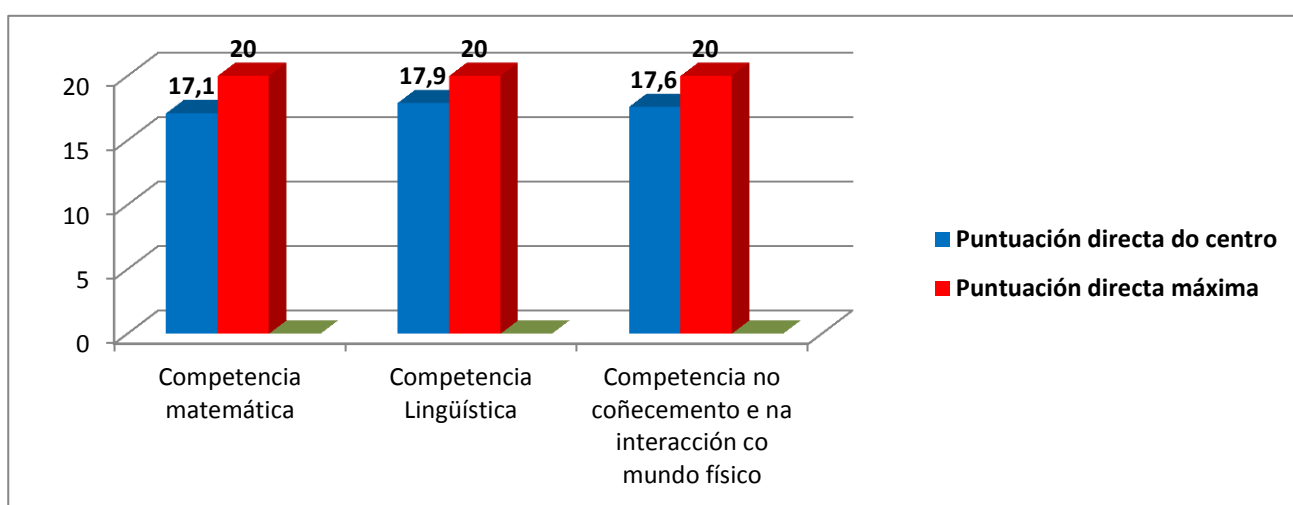
AVALIACIÓN DE DIAGNÓSTICO 2012/2013

CEIP SACO E ARCE
CÓDIGO: 32012711
CONCELLO: TOÉN
PROVINCIA: OURENSE

Grupo ISEC (Índice Socioeconómico e Cultural) ao que pertence o centro: **Medio alto**

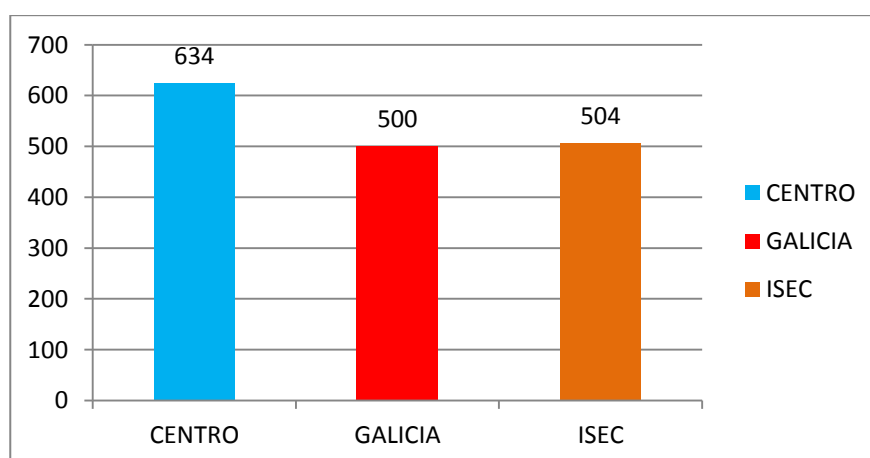
Resultados do centro en relación ás competencias avaliadas

1. Puntuación directa do alumnado sobre un máximo de 20.0 puntos.

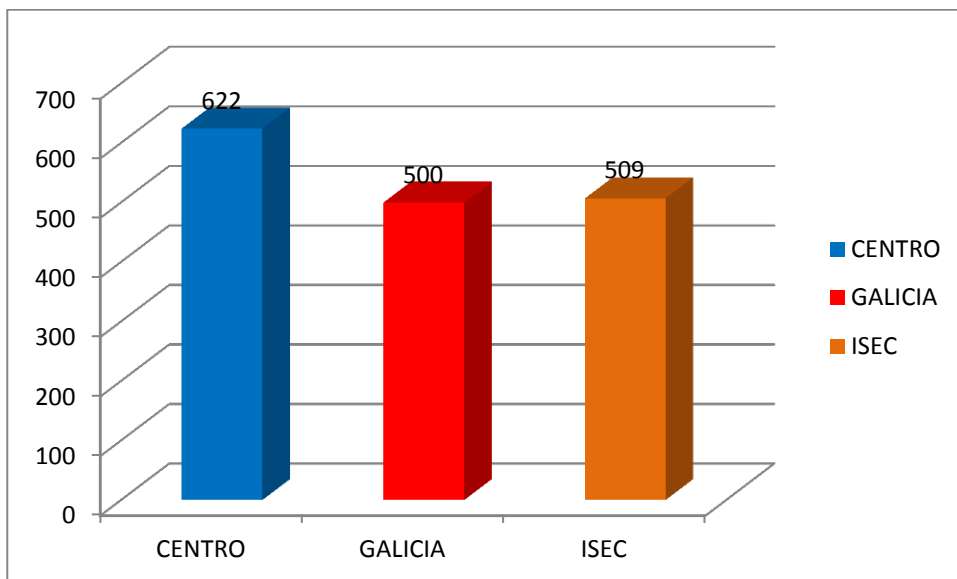


2. Puntuacións medias obtidas polo centro, a media de Galicia e a do seu grupo ISEC

Competencia matemática



Competencia en comunicación lingüística



Competencia no Coñecemento e na interacción co mundo físico

